

**XIX Всероссийская олимпиада по технологии. Муниципальный этап.**  
**Задания теоретического конкурса по номинации**  
**«Техника и техническое творчество»**  
**7-9 класс**  
**Технология**

**1. Рисунок образованный годичными кольцами в продольном разрезе древесины называется...**

- a. эскиз
- b. текстура
- c. пиломатериал

**2. Древесину различают по таким признакам:**

- a. по цвету, запаху, текстуре, и твёрдости
- b. по цвету ядра, форме заболони, текстуре
- c. по запаху, годичным кольцам, твёрдости

**3. Как называется инструмент для сверления древесины**

---

Коловорот

**4. Приспособление, применяемое, для точного пиления реек называется...**

- a. рейсмус
- b. стусло
- c. угольник

**5. Какой порок древесины изображен на рисунке?**



- a. грибок
- b. заболонь
- c. гниль

6. **Какая порода древесины изображена на рисунке**



лиственница

7. **Как называется широкая плоскость пиломатериала?**

---

пласть

8. **Доски для просушки складывают в ...**

- a. пачку
- b. бурт
- c. штабель

9. **Закрытое углубление на детали при шиповом соединении называется**

- a. отверстие
- b. гнездо
- c. нагель

10. **Пазухи между зубьями пилы служат ...**

- a. для собирания и удаления опилок
- b. для удобства заточки зубьев
- c. для удобства разводки зубьев

11. **Самый твердый металл?**

- a. Ni
- b. W
- c. Al
- d. Cr

12. **Что обозначает буква «Ш» в начале марки легированных сталей?**

---

Ш — шарикоподшипниковая

13. Из чего состоит крышка столярного верстака?

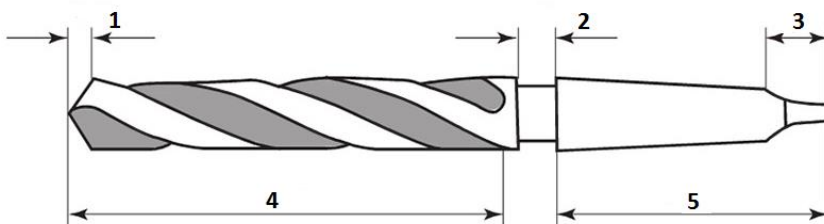


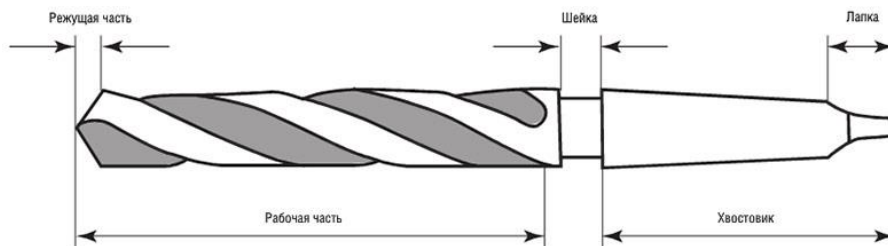
- a. заготовки, лотка, подверстачья
- b. верстачной доски с отверстиями, лотка, двух зажимов
- c. лотка, двух зажимов и упора

14. Русский механик, который разработал и изготовил около 40 конструкций различных токарных станков?

- a. Д.П. Самдураков
- b. Д.А. Токарев
- c. А. К. Нартов
- d. В.А. Токарников.

15. Назовите основные части сверла



16. В конце сверления нажим нужно:

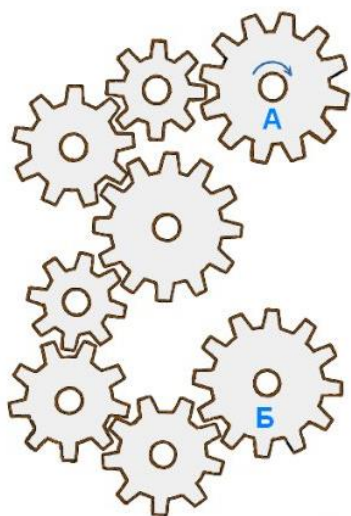
- a. увеличить
- b. уменьшить
- c. не изменять

17. Каким должен быть угол раскрытия ножей при работе слесарными ножницами?



- a.  $45^{\circ}$
- b.  $60^{\circ}$
- c.  $30^{\circ}$

18. Определить в какую сторону вращается шестерня В.



---

Против часовой стрелки

19. Выжиганием называется ...

- a. обжигание изделий на открытом огне
- b. окраска изделий в тёмные тона
- c. нанесение на изделие различных рисунков сильно нагретой проволокой

20. Работа трансформатора основана на явлении ...

- a. вращающегося магнитного поля
- b. взаимоиндукции
- c. взаимодействия токов в обмотках
- d. возникновения вихревых токов

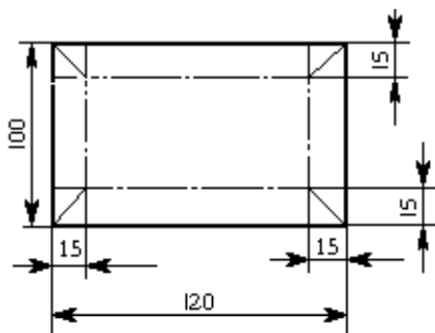
21. Диод, предназначенный для преобразования переменного тока в постоянный называется...

- a. Плоскостной диод
- b. Выпрямительный диод
- c. Туннельный диод

22. Как называется полупроводниковый прибор с двумя переходами и тремя и более выводами?

Биполярный транзистор

23. Изделие после его изготовления будет иметь размер:

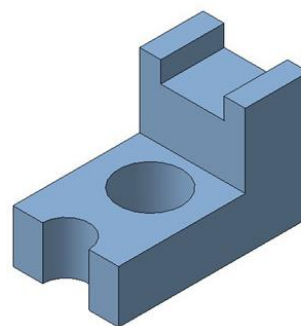
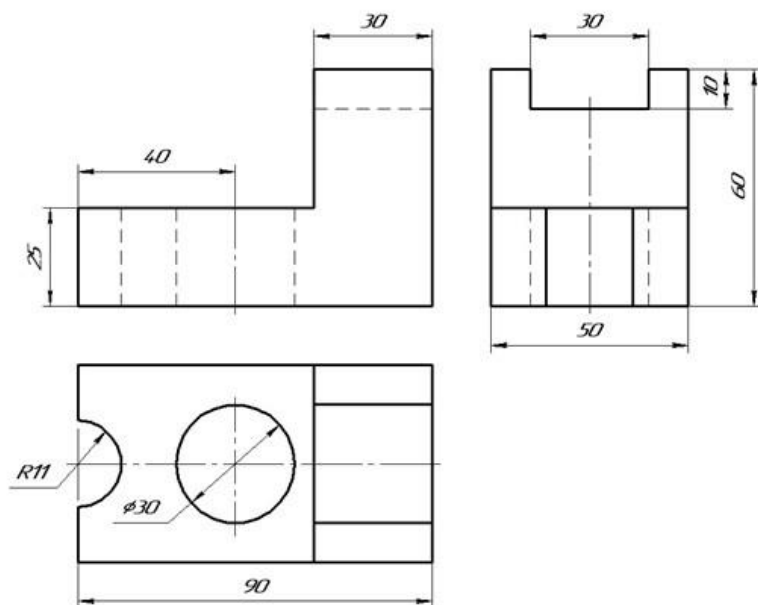


- a. 120 x 70 мм.
- b. 120 x 100 мм.
- c. 90 x 70 мм.
- d. 90 x 100 мм.

24. Как называется плата, повторяющая контур детали?

шаблон

25. Выполнить эскиз детали



Разработчик

старший преподаватель  
кафедры Информатики и  
информационных технологий  
КГУ им.К.Э.Циолковского  
Лебедева Т.И.