

**Система оценивания олимпиадных работ муниципального этапа
Всероссийской олимпиады по технологии
номинация «Культура дома и декоративно-прикладное творчество»**

7 класс

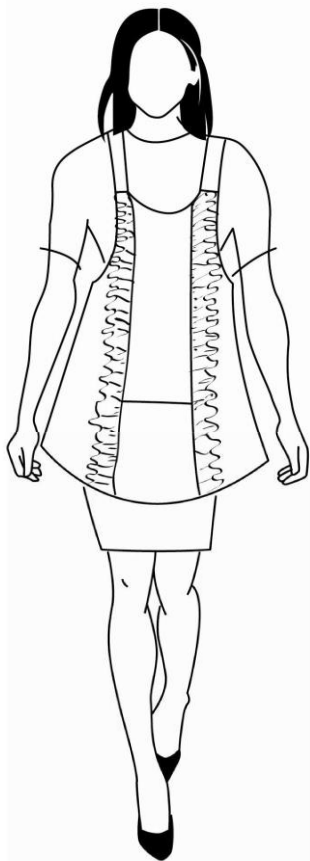
**При оценке практических заданий общее количество баллов
составляет 40 баллов.**

Моделирование фартука

Задание

1. Внимательно прочтите описание предложенной модели, рассмотрите эскиз и чертёж основы фартука с нагрудником.
2. Используя лист для вырезания, подготовьте шаблон основы фартука с нагрудником.
3. На бланке ответов (бланк № 1) «Нанесение фасонных линий» подготовьте чертёж основы фартука с нагрудником (обведите шаблон).
4. На обведённом чертеже основы фартука с нагрудником нанесите новые фасонные линии в соответствии с предложенным эскизом.
5. Изготовьте из цветной бумаги детали выкройки для раскладки на ткани
6. На бланке ответов (бланк № 2) аккуратно наклейте детали выкройки на лист «Результат моделирования»
7. Нанесите на детали выкройки необходимые надписи для раскроя.
8. Проверьте правильность оформления своей работы.

Эскиз модели



Описание внешнего вида модели

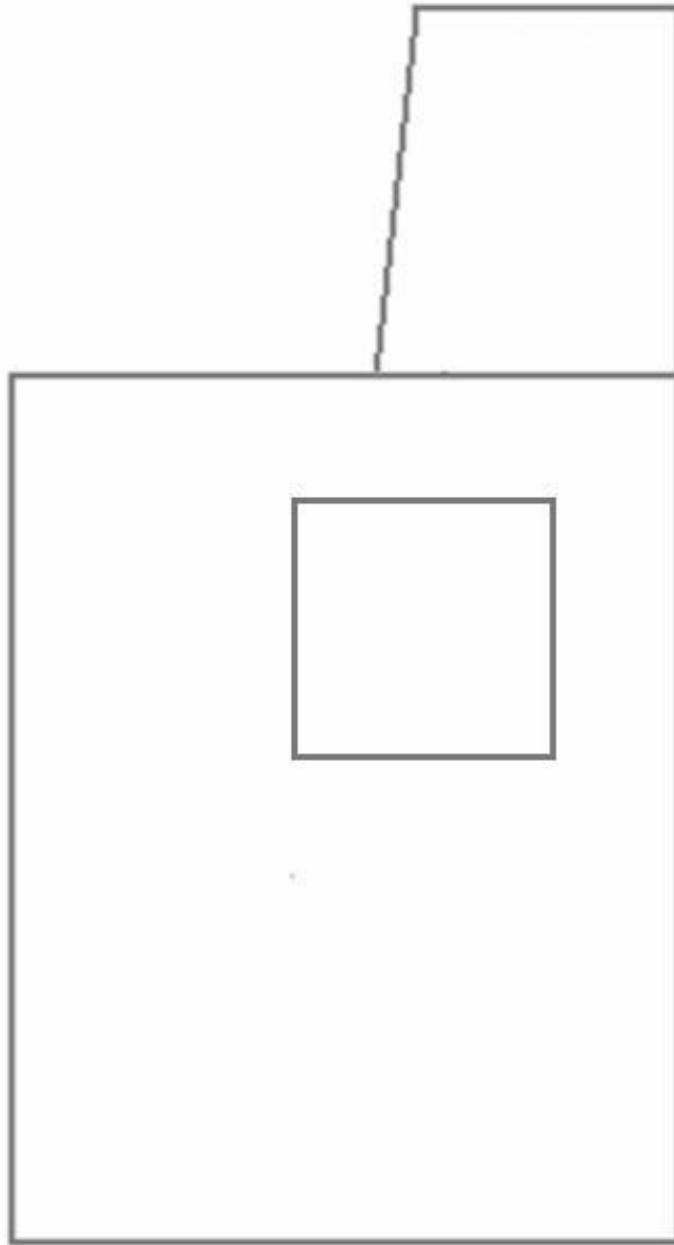
Фартук цельнокроеный на бретелях с двумя рельефными линиями, фигурной линией низа и верха.

В рельефных швах располагаются оборки.

В нижней части средней детали фартука расположен карман.

Фартук завязывается сзади на пояс.

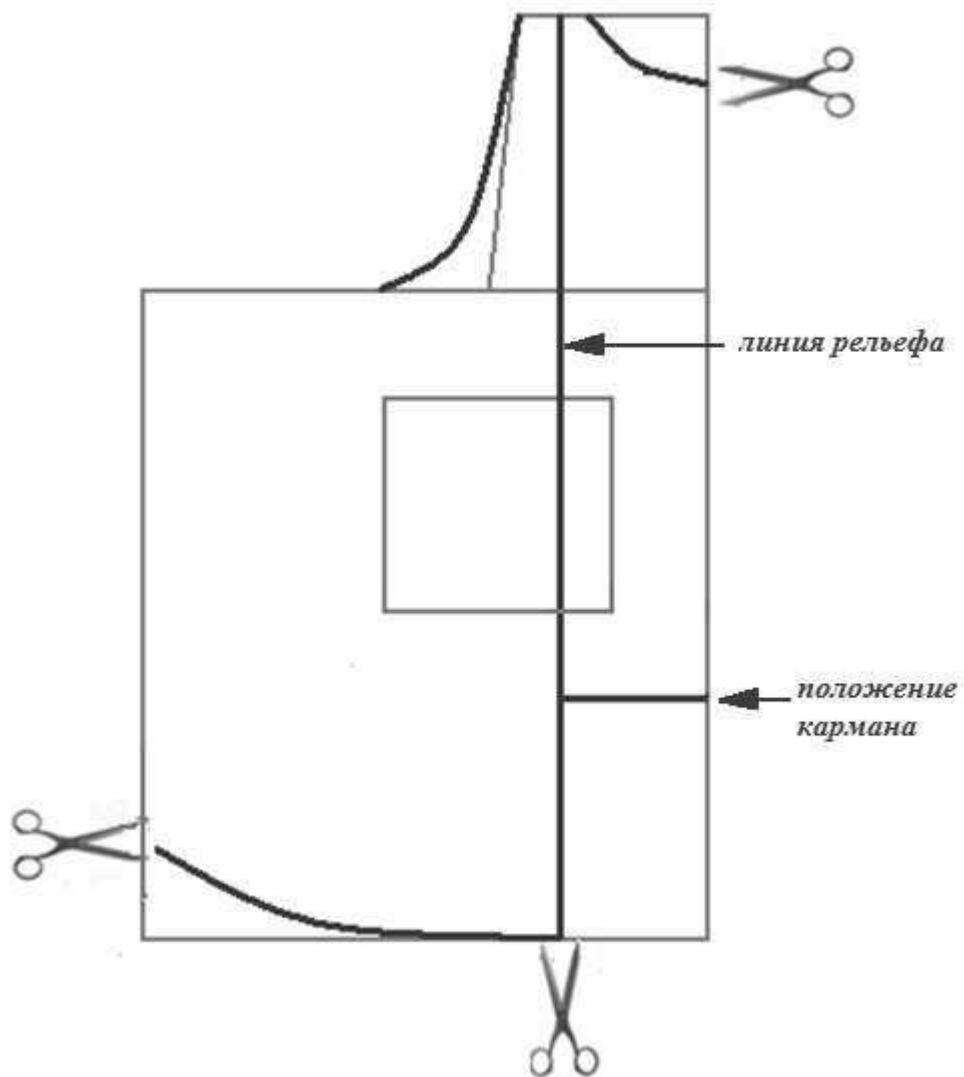
Лист для вырезания



Карта пооперационного контроля

№	Критерии контроля	Баллы	Баллы по факту
I	Нанесение линий фасона на основу чертежа (бланк ответов № 1)	11	
1	Нанесение линии объединения нагрудника и нижней части фартука	2	
2	Наличие на чертеже значка «разрезать»	1	
3	Нанесение линий рельефов	2	
4	Нанесение фигурной линии низа	1	
5	Нанесение фигурной линии верха фартука	1	
6	Нанесение линии кармана	1	
7	Построение оборки по линии рельефа	1	
8	Выполнение полного комплекта деталей (средняя часть фартука, боковая часть фартука, карман, пояс, бретель, оборка)	2	
II	Подготовка выкройки к раскрою (бланк ответов № 2)	29	
1	Нанесение деталей выкройки на бланк ответов с соблюдением направления нити основы	3	
2	Наличие надписи названия детали средней части фартука	1	
3	Наличие надписи названия детали боковой части фартука	1	
4	Наличие надписи названия детали кармана	1	
5	Наличие надписи названия детали пояса	1	
6	Наличие надписи названия детали бретели	1	
7	Наличие надписи названия детали оборки по линии рельефа	1	
8	Указание количества деталей средней части фартука	1	
9	Указание количества деталей боковой части фартука	1	
10	Указание количества деталей кармана	1	
11	Указание количества деталей пояса	1	
12	Указание количества деталей бретели	1	
13	Указание количества деталей оборки по линии рельефа	1	
14	Наличие направления нити основы на детали средней части фартука	1	
15	Наличие направления нити основы на детали боковой части фартука	1	
16	Наличие направления нити основы на кармане	1	
17	Наличие направления нити основы на поясе	1	
18	Наличие направления нити основы на бретели	1	
19	Наличие направления нити основы на оборке по линии рельефа	1	
20	Припуски на обработку детали средней части фартука	1	
21	Припуски на обработку детали боковой части фартука	1	
22	Припуски на обработку кармана	1	
23	Припуски на обработку пояса	1	
24	Припуски на обработку бретели	1	
25	Припуски на обработку оборки по линии рельефа	1	
26	Указание линии сгиба на детали средней части фартука	1	
27	Указание линии сгиба на кармане	1	
	Итого	40	

Нанесение фасонных линий



Результат моделирования
(обвести готовые детали выкройки, оформить)

