

Дана выкройка платья-рубашки из джинсовой ткани (рис.1):

- 1) выполните план раскладки выкроек на ткани;
- 2) напишите последовательность изготовления (Таблица 1), учитывая, что цельнокроенные подборта, обтачка горловины спинки и верхний воротник будут укрепляться прокладкой, нарисуйте эскиз изделия;
- 3) рассчитайте расход ткани, если длина платья – 90см ; длина рукава – 23см, ширина ткани -1,50 м ;
- 4) опишите внешний вид модели по предложенной форме.

*Детали кроя платья-рубашки*

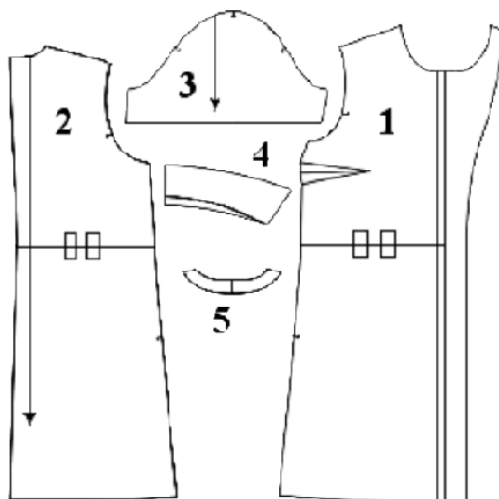


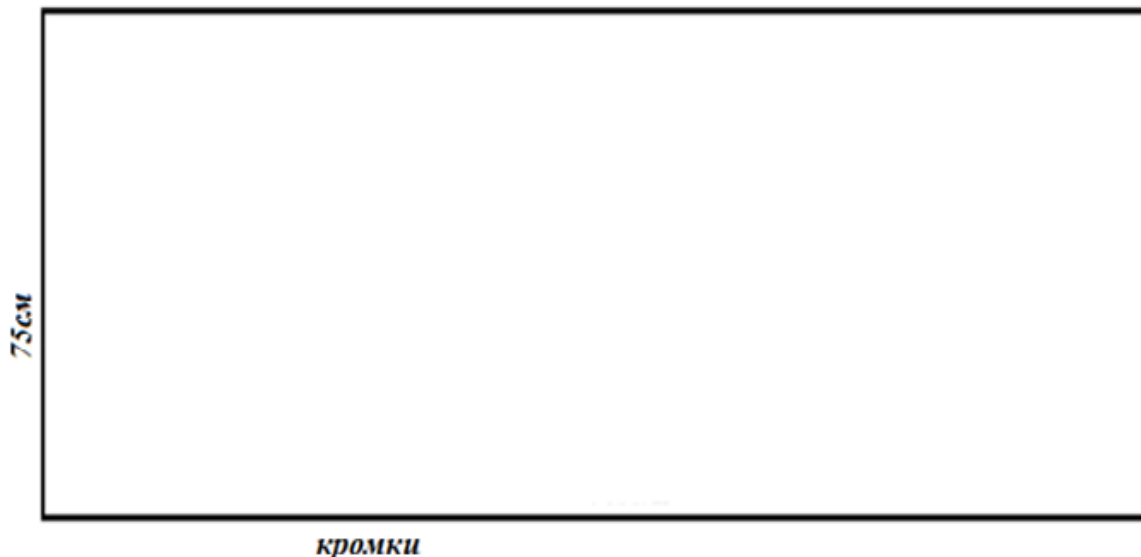
Рисунок 1 - Детали кроя :

1. Полочка - 2 детали
2. Спинка - 2 детали
3. Рукав - 2 детали
4. Воротник - 2 детали со сгибом
5. Обтачка горловины спинки - 1 деталь

*Ответ:*

- 1). План раскладки выкроек на ткани платья-рубашки

***сгиб ткани***



2). Расчет расхода ткани: \_\_\_\_\_

3). Последовательность поузловой обработки

Таблица 1

№ п/п	Последовательность поузловой обработки	Эскиз платья-рубашки
1		
2		

3		
4		
5		
6		
7		
8		
9		
10		
11		
12		

4.

1) Наименование изделия \_\_\_\_\_

2) Характеристика ткани \_\_\_\_\_

3) Силуэт \_\_\_\_\_

4) Покрой рукавов \_\_\_\_\_

5) Вид застежки \_\_\_\_\_

6) Описание по элементам: \_\_\_\_\_

\_\_\_\_\_