

Технология, муниципальный этап
Номинация «Культура дома и декоративно-прикладное искусство»
10 – 11 классы

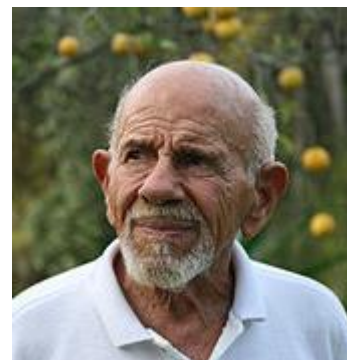
Тестовые задания
Время выполнения – 1 час 30 минут

Внимательно прочитайте задание. Отметьте знаком «+» все правильные ответы (один или несколько), или укажите последовательность действий, или впишите ответ.

Общие принципы технологии – науки о преобразовании материалов, энергии и информации. Роль технологий и техники в развитии общества.
История технологий и техники

1. Допишите слова.

Американский производственный инженер, промышленный дизайнер, директор и основатель организации «Проект Венера» Жак Фреско, работавший во Флориде в XX веке, говорил: «Если _____ не освобождает людей от рутины, чтобы они могли преследовать более высокие цели человечества, тогда весь _____ бессмыслен».



2. Отметьте правильный ответ.

Технологические знания об использовании и преобразовании материалов, энергии, информации важны в первую очередь

- А) при анализе физических явлений;
- Б) при рассмотрении биологических объектов;
- В) при изучении химических процессов;
- Г) при проектировании и изготовлении изделий.

Кулинария

3. Впишите данные.

Самым оптимальным режимом питания считается четырехразовый прием пищи. При таком режиме промежутки между основными приемами пищи составляют порядка 4-5 часов. Благодаря этому нагрузка на желудочно-кишечный тракт равномерна, а пища полностью переваривается и хорошо усваивается.

Распределите пищу в течение дня в процентах по калорийности от суточного рациона (100 %):

- Завтрак – _____%,
- Обед – _____%,
- Полдник или второй завтрак – _____%,
- Ужин – _____%.

4. **Решите задачу. Поясните, почему ягоды в кисель следует добавлять в конце варки.**

Для очистки взято 80 кг картофеля. Определите процент отходов при механической обработке, если их масса составляет 24 кг.

Решение:

Ответ:

5. **Напишите ответ.**

В кулинарии существует ряд блюд, названных в честь различных деятелей, не обязательно выдающихся, однако за ними навеки закреплено авторство этого блюда.

Приведите, в качестве примера, три «именных» блюда.

Ответ: _____

6. **Напишите ответ.**

Технологией приготовления изделий из заварного теста обусловлено образование пустот внутри готового изделия. Определите, в результате каких процессов это происходит.

Ответ:

А) _____

Б) _____

Материаловедение

7. **Отметьте правильный ответ.**

Ткань крепдешин изготавливают из:

- А) льна;
- Б) лавсана;
- В) капрона;
- Г) шерсти;
- Д) шелка.

8. **Продолжите предложение.**

Блеск, рельефность и рисунок лицевой поверхности ткани, и некоторые ее свойства зависят от _____

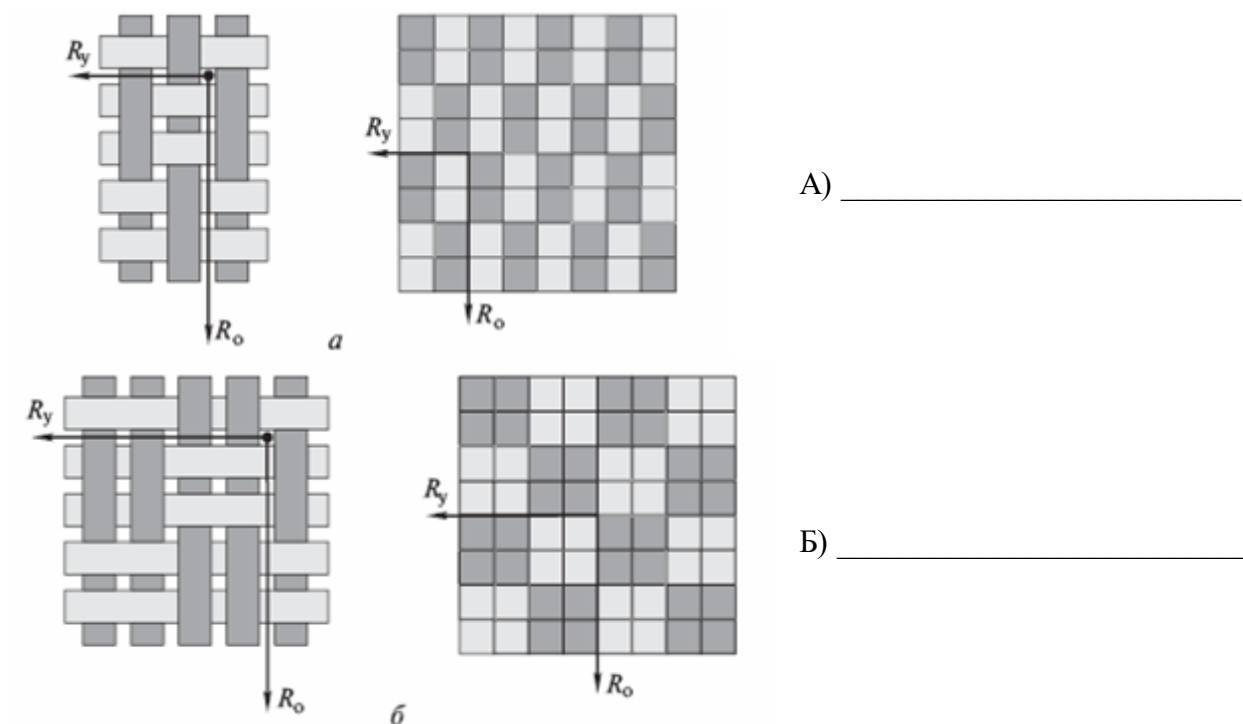
9. Напишите ответ.

Назовите технологический процесс заключительного этапа производства – их отделки, придающий тканям жесткость, безусадочность с помощью крахмала, декстрина, клея; упругость и глянец с помощью масла касторового, хлопкового и др., олеиновой кислоты и т. д.

Ответ:

--	--	--	--	--	--	--	--	--	--	--	--	--	--	--

10. Определите, какие ткацкие переплетения изображены на рисунках, и напишите их названия:



Машиноведение

11. Установите соответствия между типами швейных машин и их функциями:

1. Универсальные (прямошвейные) машины предназначены для	А) обметывания срезов деталей, подшивания низа изделий и т.п.
2. Машин специального назначения предназначены для	Б) вышивок, пришивания пуговиц
3. Полуавтоматы предназначены для	В) стачивания деталей изделия

Ответ: 1 – _____; 2 – _____; 3 – _____

Рукоделие

12. Определите по рисунку вид вышивки:



Ответ: _____

13. Рассмотрите фотографии, укажите вид декоративно-прикладного творчества.

Американцы считают, что именно они первооткрыватели этого ВИДА декоративно-прикладного творчества, но также известно, что ранее стеганая многослойная одежда появилась в Японии и Китае.

Ответ: техника – _____



Проектирование и изготовление швейного изделия

14. **Отметьте правильный ответ.**

Для переноса нагрудной вытачки «А» в пройму необходимо ее закрыть, сделав разрез по линии:

- А) Б
- Б) В
- В) Г
- Г) Д



15. **Установите соответствие между рисунком и видом карманов по конструкции:**



А)



Б)



В)



Г)



Д)

накладной _____

прорезной в рамку _____

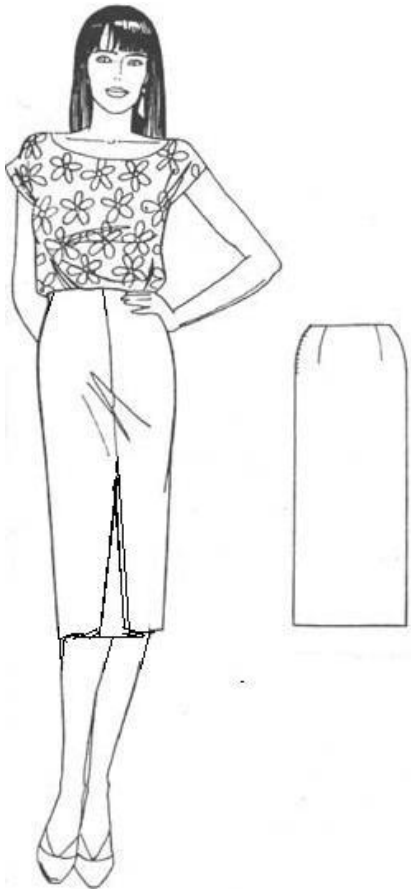
прорезной с клапаном _____

непрорезной в рельефах _____

16. **Определите название рукава, конструктивные особенности которого описаны в таблице, и выполните его эскиз.**

Название рукава: _____	Описание:
Эскиз рукава:	объемный, постепенно сужающийся к запястью цельнокроеный рукав, нижняя линия проймы которого начинается от линии талии

17. Выполните расчет расхода ткани на размер: 164-92-100 на юбку, представленную на эскизе, при ширине ткани 140 см, если $D_u = 60$ см, $P_b = 4$ см, глубина складки = 8 см.



Расчет расхода ткани на юбку:

История костюма

18. Определите, что явилось прототипами представленных головных уборов в историческом костюме, впишите в таблицу:



модель XXI в.



Франция, писательница
Анна-Луиза Жермена
де Сталь, XVIII век



модель из коллекции
В. Зайцева

А) _____

Б) _____

В) _____

19. Определите и впишите название одежды.



Ответ: _____

Электротехника

20. Решите задачу.

Если розетки рассчитаны на напряжение 250 В при силе тока в 6,3 А, какой мощности бытовые электроприборы можно подключить? При подсчете используйте формулу.

Решение: _____

Ответ: _____

21. Ответьте на вопрос.

Какие преимущества имеет медный провод перед алюминиевым в электропроводке?

Ответ: _____

Экономика

22. Продолжите предложение.

Определение себестоимости по статьям расходов называется _____

_____.

Экологические проблемы производства

23. *Напишите ответ на вопрос.*

Техника постоянно совершенствуется. Все больше производится сложных машин и механизмов, которые состоят из самых разнообразных материалов: черных и цветных металлов, пластмасс, дерева, резины, стекловолокна, композитов. Срок службы таких изделий определяется не их физическим износом, а моральным устареванием. Как называется процесс использования технически «здоровых» изделий и материалов в качестве сырья для новых механизмов.

Ответ: _____

Профессиональное самоопределение

24. *Определите профессии типа «человек – художественный образ»:*

- А) преподаватель;
- Б) композитор;
- В) конструктор;
- Г) микробиолог
- Д) модельер.

25. *Творческое задание.*

Даны детали кроя изделия. Выполните задания:

- 1) подпишите количество деталей, названия деталей кроя (рис.1);
- 2) нарисуйте эскиз данной модели (рис.2);
- 3) опишите внешний вид модели по предложенной форме.

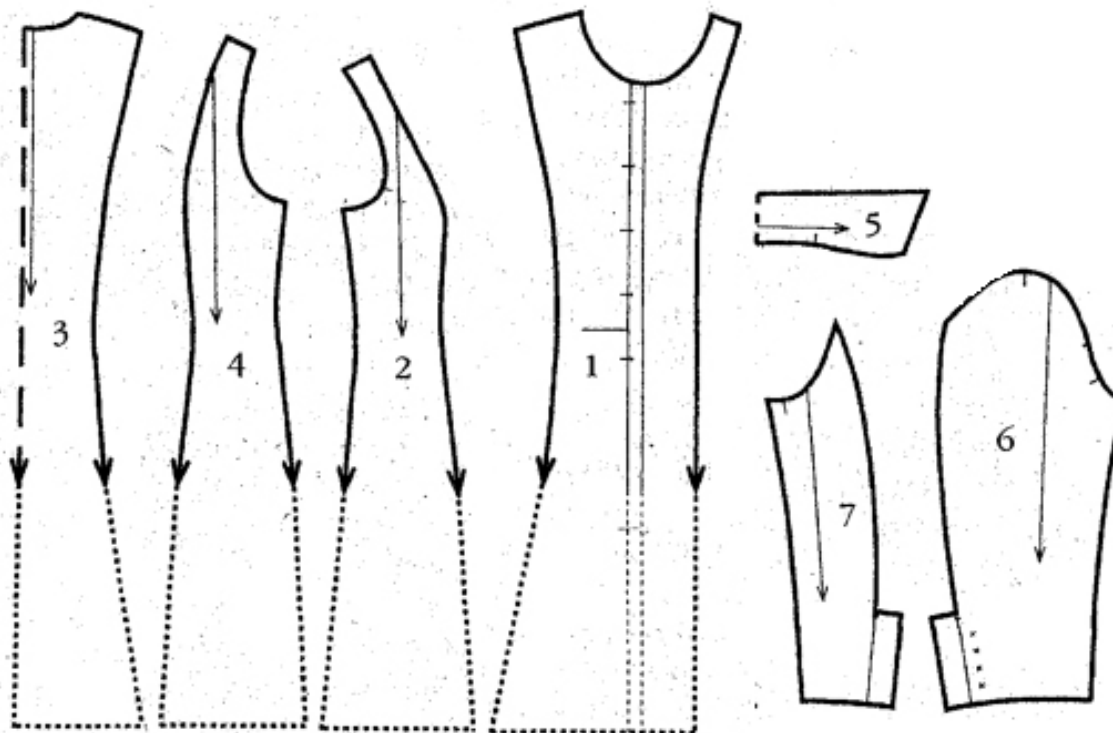
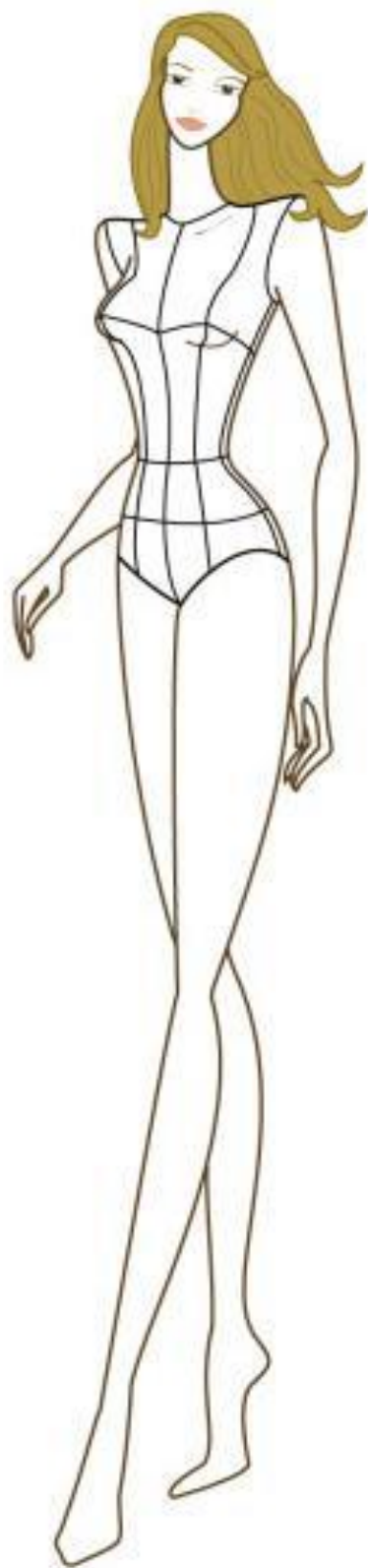


Рис. 1

Ответ:

Названия деталей и их количество:

1. _____
2. _____
3. _____
4. _____
5. _____
6. _____
7. _____



Описание модели:

1. Наименование изделия

2. Характеристика ткани

3. Силуэт _____

4. Покрой рукавов

5. Вид застежки _____

6. Описание по элементам: _____

Рис. 2. Эскиз модели