

# **XIX ВСЕРОССИЙСКАЯ ОЛИМПИАДА ШКОЛЬНИКОВ ПО ТЕХНОЛОГИИ**

**2017-2018 уч. год**

**Муниципальный этап**

**8 - 9 классы**

**Уважаемый участник!**

Теоретические задания первого тура состоят из 25 заданий, в которых предложены тесты с одним или несколькими правильными ответами, теоретические вопросы, на которые следует дать исчерпывающий ответ и творческие задания.

Задача участника: внимательно ознакомиться с предложенными заданиями и выполнить их в строгом соответствии с формулировкой.

Каждый правильный ответ в заданиях с 1 по 24 оценивается в 1 балл.

Задание 25 оценивается в 11 баллов.

Всего за теоретический тур максимальное количество баллов, которое может набрать участник, составляет 35 баллов.

Длительность 1-го тура (теоретического) составляет 1,5 часа (90 минут).

**Задания теоретического конкурса номинации  
«Культура дома и декоративно-прикладное творчество»  
9 класс**

Шифр \_\_\_\_\_

**Технология**

**1. Какие на Ваш взгляд достоинства и недостатки имеет роботизированный цех швейного комбината по пошиву одежды в промышленных масштабах, фрагмент оборудования которого представлен на фотографии. Ответ занесите в таблицу.**



Ответ:

Достоинства	Недостатки
1.	1.
2.	2.
3.	3.

**Кулинария**

**2. Допишите пропущенные строки из произведения П. П. Ершова «Конёк-Горбунок», которые стали в России известным фразеологизмом:**

«Делать нечего, придется

При дворе тебе служить.

Будешь в золоте ходить,

В красно платье наряжаться,

**3. Поясните, с какой технологией хранения пищевых продуктов в кулинарии связан, дописанный вами в задании №2 фразеологизм.**

**4. Прочитайте текст. Назовите овощ, о котором идёт речь.**

Аристотель в своих трудах описывал полезные свойства этого плода, а лечебные качества этой культуры изучались Гиппократом. Именно из Индии началось победное шествие этого овоща на восток — в Китай, где были созданы условия для круглогодичного выращивания и на запад — в Турцию, о чем также сложена легенда. «Властолюбивый и жестокий турецкий султан Магомед II получил в подарок от индийского раджи десять удивительных плодов. Их разложили на драгоценном блюде, а полюбоваться ими пригласили только семь самых близких придворных. И, тем не менее, один плод пропал! Чтобы найти преступника, был учинен самый дотошный обыск — всем семерым были вспороты животы...». В Древнем Риме, чтобы угодить императору Тиберию, придворный садовник выращивал эти овощи в ящиках на колесах, обеспечивая таким образом растениям наилучшие условия. Тогда же появились первые рецепты заготовок.

Ответ: \_\_\_\_\_

**5. Решите задачу:**

Взято для очистки 110 кг картофеля в феврале месяце. Определите, какова масса отходов, если норма отходов 35%.

Ответ:

\_\_\_\_\_

**6. Напишите, как называется блюдо шеф-повара Франсуа Массиало, пришедшее в Россию из Франции, название которого обозначает особый способ нарезки овощей.**

--	--	--	--	--	--

**7. Прочитайте историю. Как Вы думаете, какое блюдо приготовил повар?**

«В некотором царстве умер придворный повар. Всем желающим занять его место было предложено приготовить блюдо из следующих ингредиентов: 1 кг любого продукта, 2 л воды и 0,5 кг соли, однако блюдо должно остаться пресным. Большинство претендентов отказалось от участия в таком трудном конкурсе. Однако нашелся смелый и сообразительный повар...».

Ответ: \_\_\_\_\_

**8. Напишите, что объединяет элемент украшения интерьера: мягкую скамью, род дивана и идеальную закуску в кулинарии?**






Ответ: \_\_\_\_\_

## Материаловедение

9. Назовите технологический процесс отделки, который «наделяет» ткань из растительных волокон многими свойствами шёлка: добавляются прочность и блеск, улучшается насыщение и стойкость цвета при покраске, сокращаются усадка и сминаемость.

--	--	--	--	--	--	--	--	--	--	--

10. По уходу за изделиями из каких искусственных волокон используют условные обозначения, представленные в таблице:

Стирка	Сушка и отжим, утюжка	Отбеливание и химчистка
 Щадящая стирка. Точно выдерживать температуру воды, не подвергать сильной механической обработке, при отжиге – медленный режим центрифуги.	 Не отжимать.   Гладить при низкой температуре (до 110* С).   Не отпаривать	 Не отбеливать, нельзя использовать хлорсодержащие средства и стиральные порошки с отбеливателями.

Ответ: \_\_\_\_\_

11. Изучите информацию, представленную в таблице. Впишите наименование волокон, которым соответствуют данные характеристики.

Сырье	Положительные свойства	Отрицательные свойства	Наименование волокон
Отходы хлопка. Целлюлоза обрабатывается смесью уксусного ангидрида, уксусной и серной кислот	- высокая упругость; - устойчиво сохраняет форму; - не усаживаются при ВТО; высокая устойчивость к действию микроорганизмов; - хорошие диэлектрические свойства	-низкая гигроскопичность; - невысокая прочность; - невысокая стойкость к истиранию; - разрушаются в ацетоне	а)
Отходы древесины ели, пихты, сосны, бука	- высокая гигроскопичность; - светостойкость; - мягкость; - растяжимость;	- высокая набухаемость; - усадка; - потеря прочности во влажном состоянии; - невысокая упругость	б)

### Машиноведение. Технология

**12. Допишите слово.**

Многие народы мира придерживаются такой приметы: нельзя одалживать \_\_\_\_\_, но, чтобы отказ был правильно расценен, лучше предоставить шкатулку со швейными инструментами и приспособлениями и попросить собственноручно выбрать.




**13. Установите соответствие, характерное для резательных машин, применяемых в швейном производстве:**

№	Степень усилия резания ткани		Положение нитей основы ткани по отношению к направлению резания.
1.	Максимальное усилие	а.	продольное положение нитей основы ткани.
2.	Минимальное усилие	б.	поперечное положение нитей основы ткани.

Ответ: 1- ; 2-

### Проектирование и изготовление швейного изделия

**14. Подпишите наименования типов женских фигур, изображенных в таблице. Предложите рекомендации по выбору одежды, которые подойдут для данного типа фигуры:**

а) _____	б) _____	в) _____
		
Советы по выбору одежды		

**15. Определите названия видов рукавов, конструктивные особенности которых описаны в таблице, и выполните их эскизы.**

№	Эскиз рукава	Описание рукава
п/п		

1		объемный, постепенно сужающийся к запястью цельнокроеный рукав, нижняя линия проймы которого начинается от линии талии
Название: _		
2		цельнокроеный рукав, заимствованный вначале XX в. из национального костюма кимоно; так же называют иногда блузку или платье с таким рукавом.
Название:		

**16. Определите стили коллекций ведущих Домов моды и напишите их названия:**



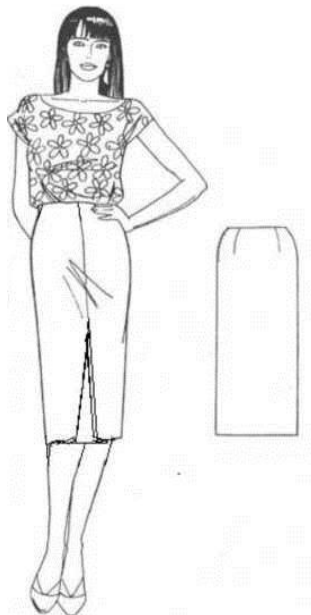
**а) коллекция Дома Valentino**



**б) коллекция Дома Chanel**

Ответ: а) - стиль \_\_\_\_\_  
б) - стиль \_\_\_\_\_

17. *Выполните расчет расхода ткани на размер: 164-92-100 на юбку, представленную на эскизе, при ширине ткани 140 см, если  $D_i = 60$  см,  $P_b = 4$  см, глубина складки = 8 см.*



Расчет расхода ткани на юбку:

---

---

---

---

### История костюма

18. *Напишите, что объединяет изображения на рисунках, представленных в таблице, характеризующих моду и архитектуру определённой эпохи (толстостенные замки и церкви, многослойные тяжеловатые одежды в коричневых, голубых, зелёных тонах).*



Ответ: объединяет

19. Определите и напишите под рисунками: а) название мужской одежды; б) название женского головного убора:



а)

--	--	--	--



б)

--	--	--	--

### Рукоделие

20. Рассмотрите фотографии, укажите вид декоративно-прикладного творчества. Американцы считают, что именно они первооткрыватели этого ВИДА декоративно-прикладного творчества, но также известно, что ранее стеганая многослойная одежда появилась в Японии и Китае.

Ответ: техника -





## Интерьер

Отметьте знаком + правильный ответ.

21. В каком стиле оформлен интерьер кафе на рисунке:

- - а) прованс;
- - б) классический;
- - в) модерн;
- - г) кантри



## Электротехника

### 22. *Решите задачу.*

Батарея карманного фонаря рассчитана на непрерывную работу в течение 2-х часов при номинальной нагрузке 260 мА. Сколько часов может работать батарея при токе в 130 раз меньше номинального? Батарея сможет служить: \_\_\_\_\_ часов

Если для охранного устройства квартиры применить такую батарею и включать на 8 часов в день, сколько дней прослужит батарея?

Решение \_\_\_\_\_  
\_\_\_\_\_

### 23. *Определите какое из утверждений будет правильным:*

- а) скорость выполнения машинной строчки в электрической швейной машине зависит от силы нажатия на педаль;
- б) применяемые в бытовой технике (стиральные машины, пылесосы, швейные машины) электродвигатели, преобразуют электрическую энергию в механическую.

## Профессиональное самоопределение, профессиональная деятельность

24. «Синими воротничками» с конца XIX в называют квалифицированных рабочих, «белые воротнички» - это служащие, чиновники, менеджеры, инженерно-технические работники, работники умственного труда, входящие в состав непроизводственного персонала предприятий. Какое название получили высокооплачиваемые квалифицированные специалисты и учёные, обладающие высокой компьютерной грамотностью, использующие свои знания в сочетании с предпринимательскими способностями в профессиональной деятельности в конце XX - начале XXI века?

Ответ: \_\_\_\_\_

## Творческое задание 9 класс

25. *Даны детали кроя швейного изделия (на резинке по линии талии) на размер: 168-88-94 (рис.1):*

- 1) выполните эскиз изделия, согласно предложенным деталям кроя;
- 2) предложите план раскладки выкроек на ткани, используя детали кроя (рис.1);
- 3) рассчитайте расход ткани, если длина изделия-140см, длина юбки по средней линии спинки-90см, длина нижней юбки-40см при ширине ткани -1,40 м;
- 4) предложите последовательность изготовления изделия (таблица1);
- 5) опишите внешний вид модели по предложенной форме.

Детали кроя	1) Эскиз
-------------	----------

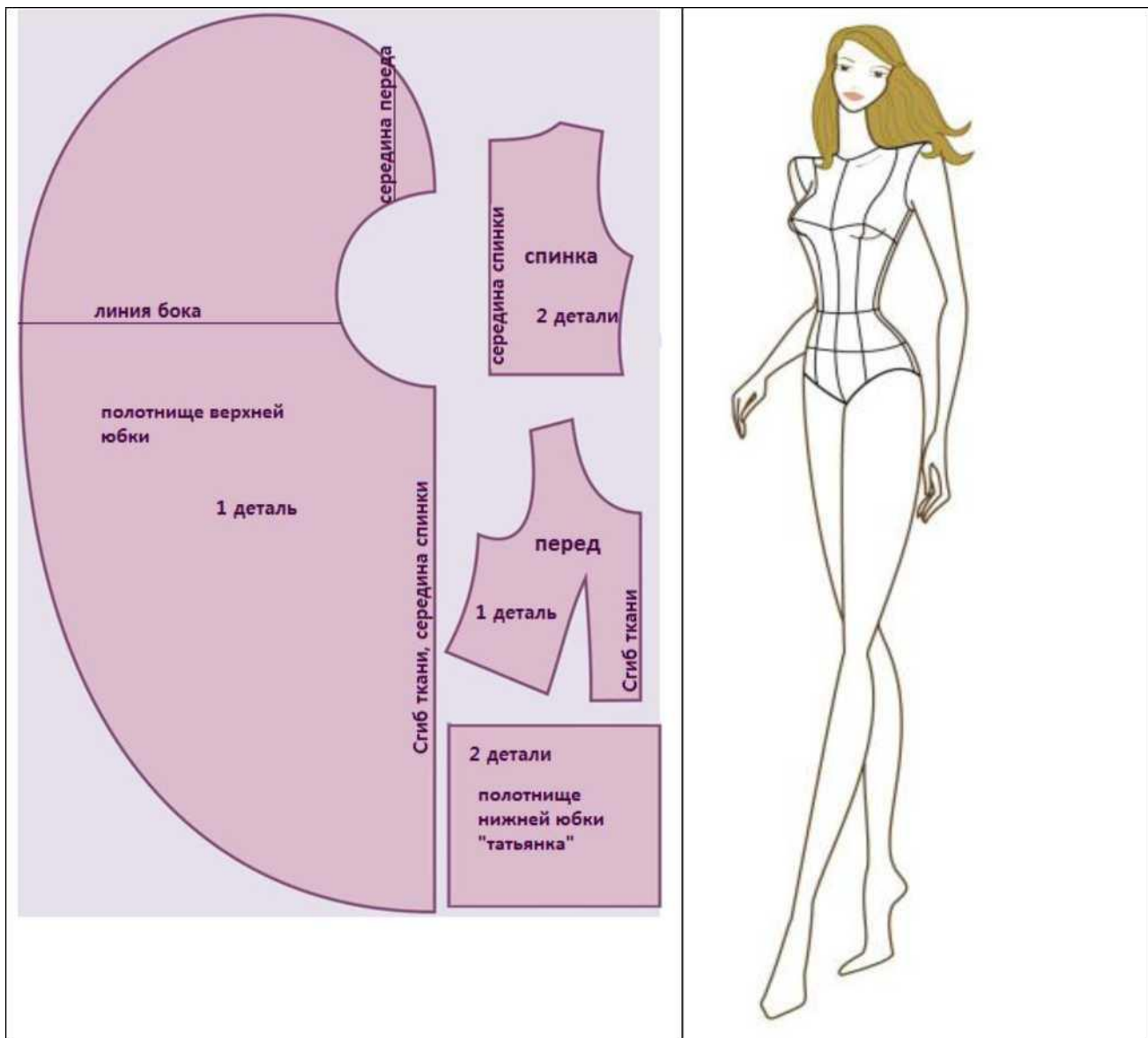


рис.1

2) план раскладки выкроек на ткани:



3) расчет расхода ткани: \_\_\_\_\_

4) последовательность изготовления изделия Таблица 1


5) описание внешнего вида модели по предложенной форме.

1) *.Наименование изделия* \_\_\_\_\_

2) *.Характеристика ткани* \_\_\_\_\_

3) *.Силуэт* \_\_\_\_\_

4) *.Описание по элементам:* \_\_\_\_\_

