

**ХІХ ВСЕРОССИЙСКАЯ ОЛИМПИАДА ШКОЛЬНИКОВ ПО
ТЕХНОЛОГИИ 2017-2018 г.
МУНИЦИПАЛЬНЫЙ ЭТАП
9 классы**

Номинация «Культура дома и декоративно-прикладное творчество»

Время выполнения заданий - 90 минут.

Время выполнения творческого задания - 30 минут.

За каждое верно выполненное задание тестовой части начисляется 1 балл.

Творческое задание – 11 баллов.

Постарайтесь выполнить как можно больше заданий и набрать максимально возможное количество баллов – 35.

1. Отгадайте загадку:

«Мясо любит и капуста,
Помидор, арбуз и сало,

Огурец, растёт что густо.
Может, хватит или мало?»

Ответ _____

2. Подберите слово, чтобы получить известный фразеологизм. «За семь вёрст _____ хлебать».

3. Установите соответствие между элементами и функцией, которую они выполняют в организме:

- | | |
|------------|---|
| 1) кальций | а) участвует в работе щитовидной железы |
| 2) железо | б) участвует в построении костной ткани |
| 3) йод | в) регулирует водный обмен |
| 4) натрий | г) нормализует состав крови |

Ответ _____

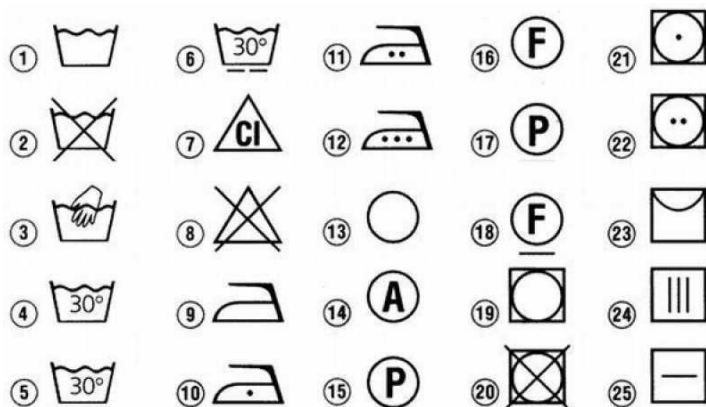
4. Выбери правильный ответ. От чего зависит «румяность» блина?

- а) от наличия сахара в тесте
- б) от наличия масла в тесте

5. Выбери правильный ответ. Если Вы закончили еду, то следует положить

- а) нож слева, а вилку справа от тарелки
- б) нож справа, а вилку слева от тарелки
- в) нож и вилку на тарелку, скрестив между собой
- г) нож и вилку на тарелку рядом, параллельно друг другу ручками вправо
- д) нож и вилку слева от тарелки, параллельно друг другу ручками к себе

6. Выберите из предложенных символов правильного ухода за одеждой те, которые обозначают, как нужно ухаживать за изделиями из натурального шёлка



Ответ _____

7. Расположите перечисленные ниже материалы в порядке увеличения длины волокна: хлопок, лён, шерсть, шёлк.

Ответ _____

8. Отгадайте загадку и укажите, для каких работ используется отгадка загадки:

«Одноуха, длинный нос,
Нет ни глаз и ни волос,
Металлическое тело.

Не сидит она без дела,
Протыкает ткань она.
Это... »

Ответ _____

9. Выберите правильный термин: временно закрепить подогнутый край детали –

- а) сметать
- б) застрочить
- в) заметать
- г) приметать

10. Установите соответствие между представленными на рисунках историческими костюмами, зданиями и названиями стилей. Ответ внесите в таблицу.

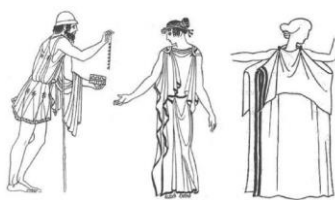
Костюм



1

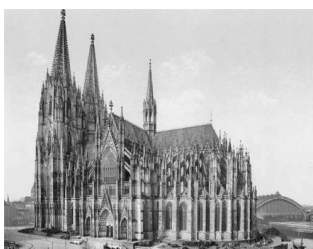


2

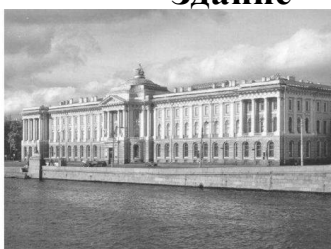


3

Здание



А



Б



В

Название стиля

I Готика

II Античный

III Классицизм

Ответ:

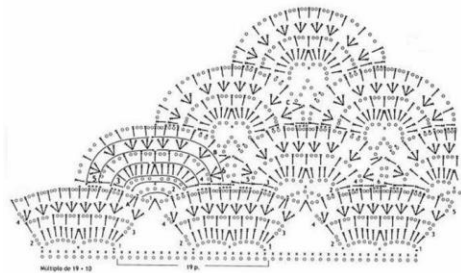
КОСТЮМ			
здание			
стиль			

11. Выбери правильный ответ. Мерку Сб снимают

- а) для определения длины изделия
- б) для определения ширины изделия
- в) для определения длины пояса

12. Допишите предложение. Женская одежда, состоящая из лифа и юбки, объединённых в одно целое. Она может быть отрезной по линии талии и неотрезной; с воротником и рукавами или без них; с застёжкой или без застёжки; различной длины и с разными видами отделки – это _____

13. Выберите изделие, в технологии производства которого использована предложенная схема. Как называется эта технология?



Изделия

1



2



3




4



Ответ _____

14. Установите соответствие между рисунком шва и его названием:

Название шва	Рисунок шва
1) тамбурный шов	а) 
2) стебельчатый шов	б) 
3) шов «козлик»	г) 

Ответ _____

15. Выбери правильный ответ. В августе цена товара была снижена на 10 %, а в октябре повышена на 10 %. Как изменилась цена товара в октябре по отношению к его цене в августе?

- а) повысилась б) снизилась в) не изменилась

16. Мастерница изготовила 500 сувенирных прихваток. Себестоимость одной прихватки составила 30 рублей. Реализовала мастерница свои прихватки по цене 70 рублей. Определите (без учёта налогов и накладных расходов) полученную прибыль.

Ответ _____

17. Расположите электростанции в порядке убывания доли производимой ими электроэнергии в России.

А	атомные электростанции
Б	гидроэлектростанции
В	тепловые электростанции

Ответ _____

18. Решите задачу. Сколько рулонов обоев под покраску нужно приобрести для ремонта тёмной прямоугольной комнаты (гардеробной)? Размер комнаты 3,3 м × 2,4 м, высота потолка 2,7 м; размер двери 2,1 м × 80 см. В продаже имеются рулоны обоев под покраску длиной 10 м и шириной 70 см. (Обои клеят встык, подгонка рисунка не требуется.)

Ответ _____

19. Установите соответствие между приборами из групп 1 и 2, изображёнными на рисунках. Для каждого прибора из группы 1 подберите прибор из группы 2, удовлетворяющий ту же потребность. Для чего служат эти устройства? Что общего у устройств в каждой группе? Ответ внесите в таблицу на бланке работы.

Группа 1



1



2



3

Группа 2



А



Б



В

Ответ:

	1	2	3
Функция			
Общее у устройств группы I			
Общее у устройств группы II			

20. Выбери правильный ответ. Какая из ламп, изображённых на рисунках, является энергосберегающей и экологически безопасной?



а



б



в

21. Установите соответствие между понятиями и следующим определением:

Понятие	Определение
1. Индустриальное производство	А. Технологии, преобразующие живой, творческий процесс в продукт, в произведение.
2. Машиностроение	Б. Производство предметов потребления.
3. Тяжёлая индустрия	В. Производство средств производства.
4. Лёгкая индустрия	Г. Выпуск продукции с применением машин и механизмов.
5. Арттехнологии	Д. Ведущая отрасль индустриального производства, в которой создаются основные орудия труда.

Ответ _____

22. Выбери правильный ответ. Какой из перечисленных объектов может быть назван наноструктурой?

- а) маковое зерно
- б) игольное ушко

- в) молекула полиэтилена
- г) туфелька Дюймовочки

23. Выбери правильный ответ. Какая профессия относится к профессиям типа «человек – художественный образ»?

- а) программист
- б) строитель
- в) дизайнер
- г) учитель