

9 класс

1. Поясните, почему в приведённом отрывке из произведения Н.В Гоголя «Мёртвые души» щи подавались в бутылках:

«День Чичикова, кажется, был заключен порцией холодной телятины, бутылкою кислых щей и крепким сном во всю насосную завертку, как выражаются в иных местах обширного русского государства».

Ответ:

2. Напишите, что образуется в процессе переваривания жиров в нашем организме?

Жиры и масла служат важным источником энергии в нашем пищевом рационе. Жиры в живых организмах перевариваются под влиянием ферментов.

Ответ:

3. Назовите технологию, в которой выполнены принты на тканях представленных на снимках изделий.

На фотографиях представлены модные изделия Marni и MaryKatrantzou: подобными принтами они украсили платья в стиле babydoll и модели прямого силуэта.



Ответ:

4. Вставьте пропущенное слово в высказывании Маргарет «Мег» Уитмен (американский менеджер, с 2011 года руководит корпорацией Hewlett-Packard)

«Самое важное - использовать _____ не только для снижения издержек и повышения эффективности, но и как способ задействовать энергию, идеи и лучшие качества людей, их желание работать вместе с теми, кто разделяет их интересы и стремление деятельно улучшать собственную жизнь и жизнь человечества в целом».

5. Определите по снимкам названия народных промыслов – игрушек и подпишите их:



6. Установите соответствие между элементами костюма и названиями эти элементов. В ответ запишите через тире цифру из левого столбца и соответствующую правильному ответу букву из правого.

| | Элементы костюма | | Названия элементов |
|---|---------------------------------|---|--------------------|
| 1 | распашная женская кофточка с а | а | муль |
| | баской | | |
| 2 | красивая женская кружевная шаль | б | казакин |
| 3 | женские туфли без задника на в | в | мантилья |
| | высоком каблуке | | |
| 4 | остроносые домашние туфли без г | г | стерлядки |
| | каблука | | |

Ответ: 1 - _____; 2 - _____; 3 - _____; 4 - _____.

7. Отметьте знаком «+» все правильные ответы.

Выбор своей профессии в первую очередь определяется

- а) востребованностью данной профессии в регионе;
- б) наличием образовательных учреждений определенного профиля;
- в) советом близких людей;
- г) образом жизни;
- д) состоянием вашего здоровья;
- е) эффективностью общественного производства

8. Впишите слово, аргументируйте:

- а) собственник капитала получает доход в виде _____;
- б) собственник информационных ресурсов получает доход в виде _____;
- в) собственник земли получает доход в виде _____.

Что объединяет виды прибыли представленных собственников по источнику получения?

Ответ: _____

9. Отметьте знаком «+» правильный ответ.

Объясните смысл явления, описанного в стихотворении Ф.И. Тютчева «Успокоение».

Правильно ли делают люди, находящиеся на отдыхе, прячась от сильного дождя и грозы под сухими деревьями?

Гроза прошла - еще курясь, лежал
Высокий дуб, перунами сраженный,
И сизый дым с ветвей его бежал
По зелени, грозою освеженной....

Ответ: _____

10. Некоторые срезанные грибы (подосиновик и другие) быстро чернеют на срезе из-за реакции при контакте поверхности среза на мякоти с кислородом воздуха. Предложите способ предохранения мякоти гриба от почернения.

Ответ: _____

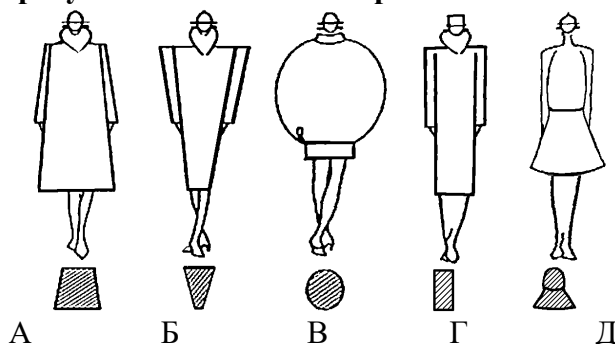
11. Как устанавливается игла в машину челночного стежка?

Ответ: _____

12. Какой узел швейной машины включает в себя кривошипно-шатунный механизм преобразования вращательного движения в поступательное?

Ответ: _____

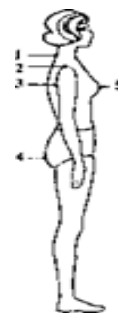
13. Посмотрите на рисунки и назовите изображенные на них силуэты одежды.



Ответ: А _____, Б _____, В _____,
Г _____, Д _____

14. Напишите, как называются антропометрические точки, указанные цифрами на рисунке

- 1.....
- 2.....
- 3.....
- 4.....
- 5.....



15. Отметьте знаком + все правильные ответы:

Рукава по конструкции могут быть

- 1 - - втачные;
- 2 - - настрочные;
- 3 - - реглан;
- 4 - - притачные;
- 5 - - цельнокроенные с полочкой и спинкой.

16. Отметьте знаком + правильный ответ:

Если перед входом в регулятор натяжения на нитке образуются завитки, нитка рвется в регуляторе натяжения, то нужно

- 1 - - заменить катушку с ниткой;
- 2 - - увеличить натяжение верхней нити;
- 3 - - уменьшить натяжение верхней нити;
- 4 - - проверить правильность заправки верхней нити;
- 5 - - проверить правильность сборки регулятора натяжения верхней нити;

17. Назовите три основных причины применения прибавок на свободное облегание одежды?

1)

2)

3)

18. По описанию дайте название плечевого изделия:

Одежда, покрывающая верхнюю часть туловища, без рукавов, с проймами различной длины, с застёжкой и без нее:

Ответ _____

19. Решите задачу:

Определите массу нетто после долгого хранения репчатого лука, если первоначальный вес 78кг. Найдите массу после очистки, если отходы составят 16%.

Решение:

20. Углы, образуемые на юбке встречными полосами и направленными острием вниз, зрительно.....ширину бедер.



21. Напишите формулы для расчета и рассчитайте растворы вытачек для поясного изделия при следующих значениях мерок:

Ст = 31,6 см, Сб = 44,9 см, Дтс = 38,1 см, Ди = 60 см, Пб = 2,0 см, Пт = 1,0 см.

Сумма растворов вытачек $\Sigma =$ _____

$$\Sigma = \underline{\hspace{2cm}} = \underline{\hspace{2cm}} = \underline{\hspace{2cm}} \text{ см.}$$

Боковая вытачка = _____ = _____ = _____ см.

Вытачка на заднем полотнище = _____ = _____ = _____ см.

Вытачка на переднем полотнище = _____ = _____ = _____ см.

22. Костюм народа какой страны представлен на рисунке?



Ответ:.....

23. Допишите предложение.

Какая технологическая операция обеспечивает высокую устойчивость формы деталей одежды?

Ответ: _____

24. Назовите не менее трех видов прокладочных материалов.

Ответ: _____

25. Творческое задание. Даны детали кроя изделия:

- 1) подпишите количество деталей, названия деталей кроя (рис.1);
- 2) нарисуйте эскиз данной модели (рис.2);
- 3) опишите внешний вид модели по предложенной форме.

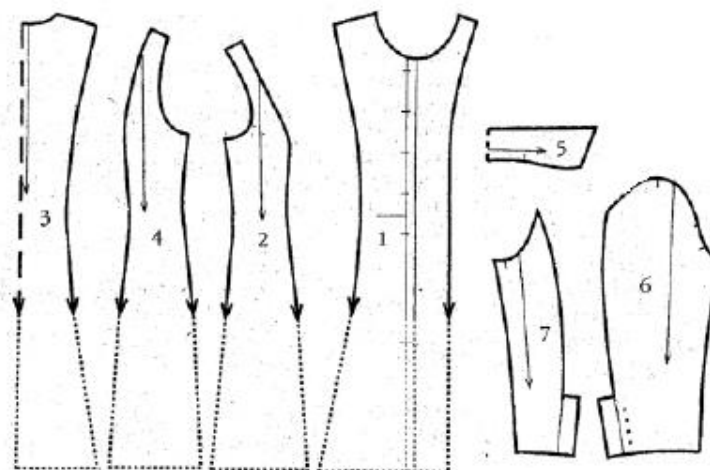


рис.1

Ответ:

1. _____
2. _____
3. _____
4. _____
5. _____
6. _____
7. _____

- 1). Наименование изделия _____
- 2). Характеристика ткани _____
- 3). Силуэтная форма _____
- 4). Покрой рукавов _____
- 5). Вид застежки _____
- 6). Описание по элементам: _____