

**XIX Всероссийская олимпиада по технологии. Муниципальный этап.
Задания теоретического конкурса по номинации
«Техника и техническое творчество»
10-11 класс
Технология**

шифр

- 1. Как правильно определить высоту верстака?**
 - a. локоть руки, согнутый под 90° ниже на 100 мм верхней части тисков
 - b. локоть руки, согнутый под 90° касается верхней части тисков
 - c. прямая рука, опущенная вниз, касается крышки верстака

- 2. Какой тип тисков изображен на рисунке?**

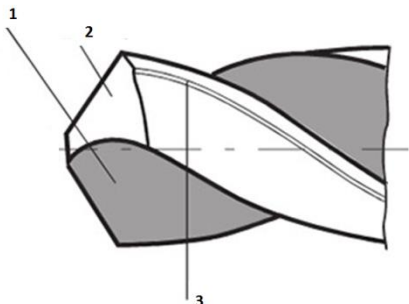


-
- 3. Какие из металлов являются сплавами?**
 - a. медь
 - b. железо
 - c. бронза
 - d. олово
 - e. латунь

 - 4. Как называется тонколистовой металл, покрытый слоем олова?**
 - a. оцинкованное железо
 - b. кровельное железо
 - c. черная жесть
 - d. белая жесть

 - 5. Какими бывают стали по назначению?**
 - a. инструментальными и конструкционными;
 - b. углеродистыми и конструкционными;
 - c. качественными и инструментальными.

- 6. Для чего применяются специальные символы на чертежах?**
- для облегчения чтения чертежа
 - для уменьшения количества видов на чертеже
 - для уменьшения количества размеров
- 7. Как располагать ножницы по металлу на слесарном верстаке?**
- расположить их с краю, поближе к тискам
 - класть ручками от себя
 - класть ручками к себе
- 8. Каким сверлом выполняют сверление отверстий в металле?**
- винтовым
 - спиральным
 - перовым
- 9. Какой частью сверло закрепляется в патроне?**
- хвостовиком;
 - рабочей частью;
 - лапкой;
 - режущей частью.
- 10. Назовите основные части режущей части сверла**

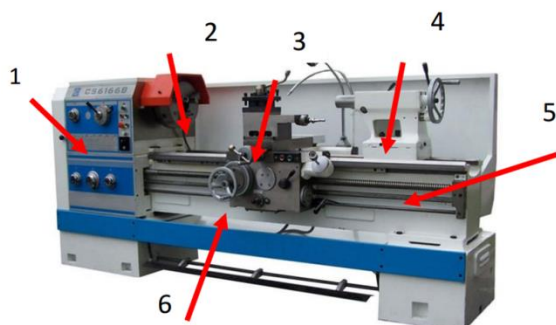


1	
2	
3	

- 11. С помощью какой передачи передается вращение от электродвигателя к шпинделю?**
- ременной
 - винтовой
 - реечной
- 12. Для каких изделий применяется соединение фальцевым швом?**
- вёдер
 - стеклянных банок
 - лопаток
 - жестяных банок

13. На каком расстоянии от края размечают линии сгиба при выполнении одинарного фальцевого шва?

14. Поставьте номера элементов токарного станка



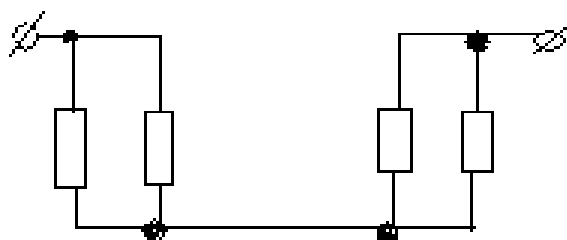
1	
2	
3	
4	
5	
6	

15. Тепловое действие электрического тока используется в:

- выпрямителях;
- лампах накаливания
- асинхронных двигателях
- двигателях постоянного тока

16. Физическая величина, характеризующую быстроту совершения работы

17. Сколько в схеме узлов и ветвей?



- узлов 4, ветвей 4
- узлов 2, ветвей 4
- узлов 3, ветвей 5
- узлов 3, ветвей 4
- узлов 3, ветвей 2

18. Центром художественной обработки древесины является:

- a. Гжель
- b. Кубачи
- c. Хохлома
- d. Дымково

19. Какой вид художественной обработки древесины изображен на рисунках?!



20. Какая художественная резьба представлена на рисунке?



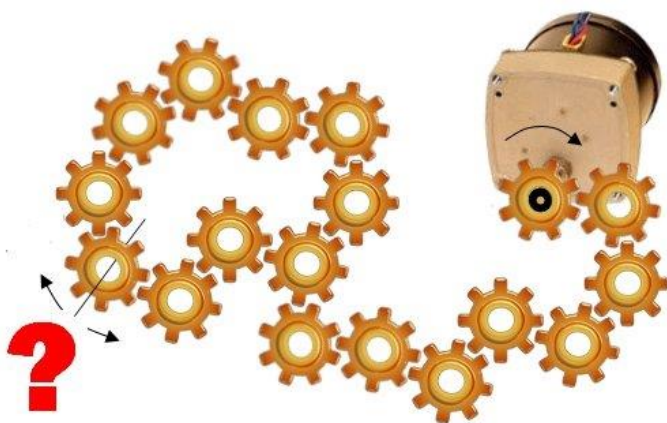
- a. Геометрическая резьба
- b. Ажурная резьба
- c. Объемная резьба
- d. Контурная резьба

21. В какой технике выполнена шкатулка?

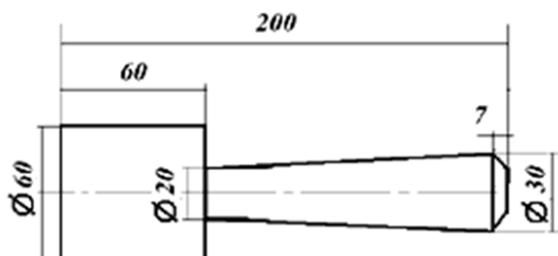


22. Почему в ряде стран мира отказываются от использования пластиковой упаковки?

23. Определить в какую сторону вращается шестерня привода диаграммной ленты, зная направление вращения электродвигателя привода.



24. Чему равна длина изделия, эскиз которого приведен?



- a. 60 мм
- b. 260 мм
- c. 200 мм
- d. 267 мм

25. Выполнить эскиз детали

