

Муниципальный этап Всероссийской олимпиады по технологии
Пермский край
2017-2018 учебный год

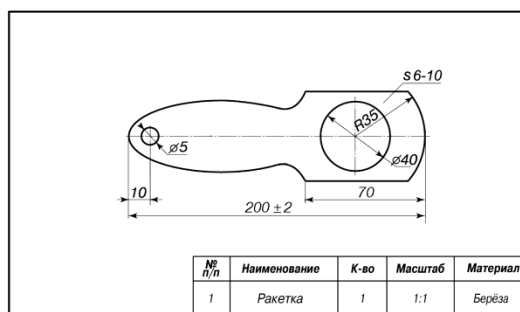
Задания на практическую работу
8-9 классы

- 1) Спроектируйте изделие (при необходимости)
- 2) Выполните изделие согласно эскизу или чертежу
- 3) Выполните художественную отделку (при необходимости)

1. Ручная деревообработка

Примерные объекты труда:

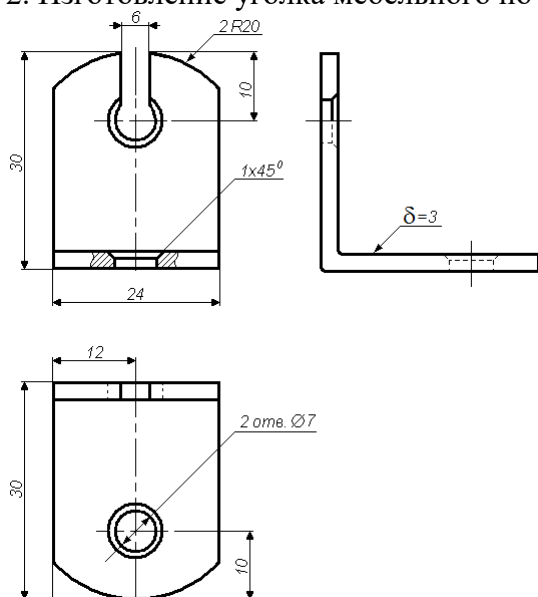
1. Авторская разработка и изготовление подставки для посуды
2. Авторская разработка и изготовление рамки для фото
3. Авторская разработка и изготовление рамки для отрывного календаря
4. Изготовление ракетки для игры в «БИЛЬБОКЕ» по чертежу



2. Ручная металлообработка

Примерные объекты труда:

1. Авторская разработка и изготовление мебельного уголка
2. Авторская разработка и изготовление крючка для бытовых вещей
3. Авторская разработка и изготовление навеса мебельного по чертежу
2. Изготовление уголка мебельного по чертежу



3. Механическая деревообработка

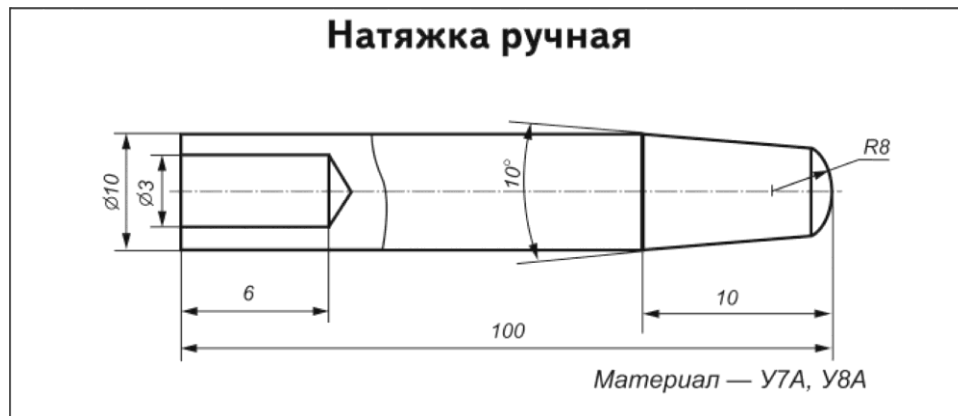
Примерные объекты труда:

1. Авторская разработка и изготовление скалки
2. Авторская разработка и изготовление подсвечника
3. Изготовление ручки для напильника по чертежу

4. Механическая металлообработка

Примерные объекты труда:

1. Авторская разработка и изготовление декоративной ручки
2. Изготовление по чертежу крепежной детали с резьбой
3. Изготовление по чертежу натяжки ручной



Критерии оценки практических заданий

1. Критерии оценки практического задания по изготовлению изделия по чертежу

№	Наименование критерия	Количество баллов
1	Планирование процесса изготовления	5 Баллов
2	Точность и чистота обработки	10 Баллов
3	Организация рабочего места	5 Баллов
4	Выполнение приемов труда	10 Баллов
5	Соблюдение правил безопасности	5 Баллов
6	Выполнение нормы времени	5 Баллов
	Итого	40 Баллов

2. Критерии оценки практического задания по авторской разработке и изготовлению изделия

№	Наименование критерия	Количество баллов
1	Разработка документации на изделие	7 Баллов
2	Точность и чистота обработки (художественной отделки)	10 Баллов
3	Организация рабочего места	5 Баллов
4	Выполнение приемов труда	8 Баллов
5	Соблюдение правил безопасности	5 Баллов
6.	Выполнение нормы времени	5 Баллов
	Итого	40 Баллов

При оценке точности обработки необходимо учитывать величины допустимых отклонений от размера по чертежу:

1. При механической обработке древесины за отклонение на 1 мм и при механической обработке металла на 0.2 мм снимается 1 балл.
2. При ручной обработке древесины за отклонение больше 1 мм и при ручной обработке металла больше 0.5 мм снимается 1 балл.