

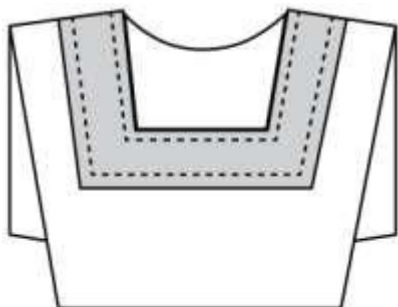
Практическая работа
Номинация «Культура дома и декоративно-прикладное творчество»

«Обработка горловины с вырезом «каре» подкройной обтачкой»

Перед началом работы внимательно прочитай задание, ознакомься с объектом труда и проверь наличие всех материалов для работы.

Задание:

Выполнить обработку горловины плечевого изделия с вырезом «каре» подкройной обтачкой из отделочной ткани.

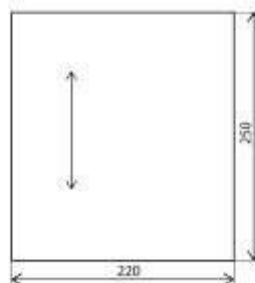
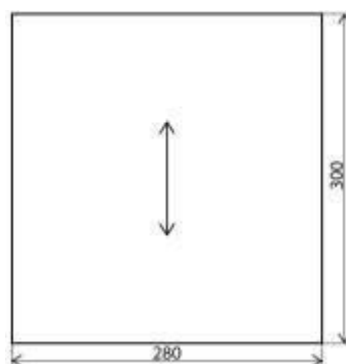


Подкройные обтачки применяются для обработки пройм, горловины и других срезов, имеющих форму овальных линий, углов и т.д. Заготавливают их после примерки и окончательного

уточнения формы выреза.

Материалы:

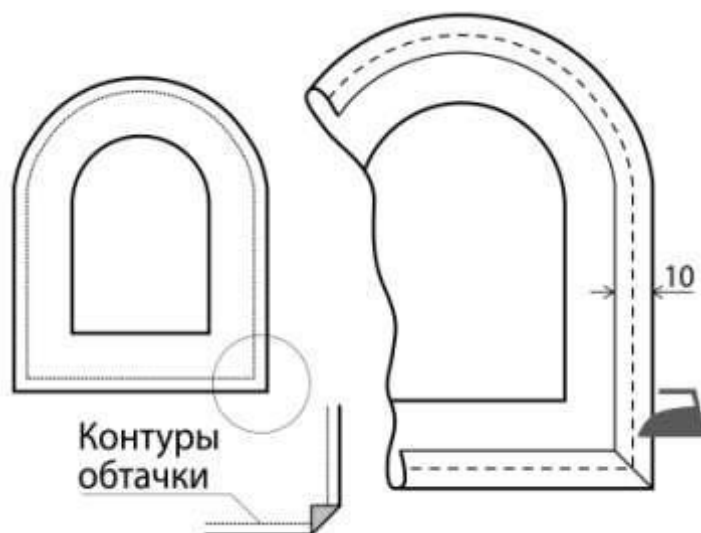
Ткань для раскроя основной детали 280 X 300 мм.
Ткань для раскроя подкройной обтачки 220 X 250 мм.
Шаблон для раскроя деталей с нанесенной линией обтачки.



Последовательность выполнения и графическое изображение

Описание операции	Графическое изображение
<p>1. Вырезать из бумаги шаблон основной детали и обтачки для обработки среза горловины. Выкроить основную деталь и обтачку горловины, соблюдая все правила раскроя.</p>	
<p>2. Проложить контрольные линии прямыми стежками по линии середины переда и спинки на основной детали. Отметить линию плеча на обтачке.</p>	

3. Подготовить обтачку:
подогнуть внешние срезы обтачки на
изнаночную сторону на величину 10 мм
и заметать, обработав углы в
соответствии со схемой.



4. Наложить обтачку лицевой стороной
на изнаночную сторону изделия,
совмещая срезы горловины (убедиться,
что линии середины и линии плеч всех
деталей совпали). Приколоть и
приметать.
Обтачать горловину со стороны обтачки.
Ширина шва 5 мм.
Удалить наметку.
Надсечь припуски швов в уголках, не
дорезая до строчки 1-2 мм. В местах
скруглений сделать надсечки.



5. Отогнуть обтачку на лицевую сторону изделия. Шов обтачивания выправить и выметать, перепуская 1 мм на изнаночную сторону. Приутюжить с изнаночной стороны изделия. Удалить наметку, горловину тщательно приутюжить еще раз с изнаночной стороны.



6. Наложить и наметать отлетной край обтачки на изделие.
Настрочить обтачку на 1 мм от подогнутого края.
Проложить отделочную строчку по краю горловины шириной шва 1 мм по стороне обтачки.
Удалить сметочные стежки. Провести окончательную ВТО.



