

**ТЕСТОВЫЕ ЗАДАНИЯ МУНИЦИПАЛЬНОГО ЭТАПА  
ВСЕРОССИЙСКОЙ ОЛИМПИАДЫ ШКОЛЬНИКОВ  
ПО ТЕХНОЛОГИИ 2018-2019 УЧЕБНОГО ГОДА  
(Номинация «Культура дома и декоративно-прикладное творчество»)**

**10 - 11 КЛАСС**

Впишите свой код/шифр		

***Уважаемая(ый) участница(к) Олимпиады!***

При выполнении заданий теоретического тура Вам предстоит выполнить определенную работу, которую лучше организовать следующим образом:

- не спеша, внимательно прочитайте задание и входящие в него вопросы;
- определите, наиболее верный и полный ответ;
- если вы отвечаете на теоретический вопрос, обдумайте и сформулируйте конкретный ответ только на поставленный вопрос;
- если вы отвечаете на предложенную ситуацию, обдумайте порядок и последовательность действий по предложенной ситуации и впишите ответы в схему в той последовательности, которую вы определили, при этом ответ должен быть кратким, но содержать необходимую информацию;
- если вы отвечаете на задание, связанное с заполнением таблицы, не старайтесь детализировать информацию, вписывайте только те сведения или данные, которые указаны в вопросе или верхних графах;
- продолжайте, таким образом, работу до завершения выполнения заданий;
- после выполнения всех предложенных заданий еще раз удостоверьтесь в правильности выбранных вами ответов и решений;

Задание теоретического тура по данной предметной секции считается выполненным, если Вы вовремя сдаете его членам жюри.

**Время выполнения заданий – 90 минут.**

***Желаем вам успеха!***

<b>Максимальный балл</b>	<b>35</b>	<b>Общий набранный балл</b>		<b>Председатель предметного жюри</b>	
------------------------------	-----------	-------------------------------------	--	--	--

**1. Вставьте пропущенные слова в определение:**

Технология - это человеческая деятельность, направленная на \_\_\_\_\_ и изучение этих процессов для удовлетворения потребностей людей.

**2. Укажите цифрами в квадратных скобках правильную последовательность технологических операций свободной росписи по ткани.**

- [ ] а) закрепить ткань на пальцах;
- [ ] б) пропитать ткань водным раствором поваренной соли;
- [ ] в) разработать эскиз рисунка;
- [ ] г) постирать ткань;
- [ ] д) выполнить рисунок свободными мазками;
- [ ] е) высушить рисунок;
- [ ] ж) закрепить рисунок;
- [ ] з) подобрать материалы, инструменты и приспособления.

**3. Отметьте знаком «+» правильный ответ**

**Оформление интерьера в каком стиле предусматривает мебель, плетеную из лозы?**

- а)  кантри;
- б)  ампир;
- в)  хай-тэк;
- г)  рококо;
- д)  классицизм.

**4. Отметьте знаком «+» правильный ответ**

**Европейские штриховые коды подразделяются на два основных типа:**




- а)  EAN 13 и EAN 8;
- б)  UPSm и EAN 8;
- в)  EAN 9 и UPSm;
- г)  UPSm и EAN 10;
- д)  ISO9000 и ISO12000.

**5. Отметьте знаком «+» правильный ответ**

**В расчетах рецептов кулинарной обработки пищевых продуктов масса 1 яйца принимается равной за:**

- а)  40г.;
- б)  48г.;
- в)  60г.;
- г)  100г.;
- д)  120 г.

6. Впишите правильные ответы к рисункам «Типы костров, используемых для приготовления обеда в походных условиях».

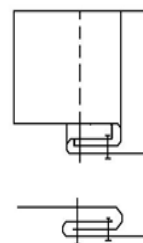
Название типа костра	Рисунок костра
	
	
	

7. Отметьте знаком «+» правильный ответ

Отличительной особенностью изделий из дрожжевого теста является

- а)  высокая плотность;
- б)  слоистая структура;
- в)  воздушность;
- г)  рассыпчатость;
- д)  вязкость.

8. Определите вид шва и укажите, для соединения деталей каких изделий он применяется.



9. Отметьте знаком «+» правильный ответ

Плечевые срезы сметывают, прокладывая строчку:

- а)  со стороны переда;
- б)  со стороны спинки;
- в)  со стороны любой детали.

10. В 1824 году владелец фабрики металлических изделий в Германии изобрел универсальный станок для производства этой давно знакомой вещи, необходимой для шитья. В результате чего началось массовое производство этого товара любого вида и размера. Что это за изделие?

Ответ: \_\_\_\_\_

11. Отметьте знаком «+» правильный ответ

**Что в переводе с французского означает стиль «рококо»?**

- а)  эллипс;
- б)  ракушка;
- в)  морская звезда;
- г)  волна;
- д)  шелест утренних звёзд.

12. Отметьте знаком «+» правильный ответ

**Какая сфера является профессиональной областью деятельности менеджера?**

- а)  торговля;
- б)  экономика;
- в)  управление;
- г)  наука;
- д)  медицина.

13. Отметьте знаком «+» правильный ответ

**Что такое техника безопасности?**

- а)  система законодательных актов и мероприятий, обеспечивающих безопасность труда;
- б)  условия труда, при которых исключено воздействие на работающих опасных и вредных опасных производственных факторов;
- в)  система организационных мероприятий и технических средств, обеспечивающих безопасность труда;
- г)  соблюдение технологических процессов и производственных инструкций;
- д)  специальные знания в области охраны труда.

14. Отметьте

знаком «+»

правильный ответ

**Основные экологические проблемы производства вызваны в первую очередь:**

- а)  высокими темпами научно-технического прогресса;
- б)  экономическими проблемами;
- в)  космическими факторами;
- г)  изменением климата;
- д)  увеличением численности населения Земли.

15. Отметьте знаком «+» правильный ответ

К какому этапу выполнения проекта относят выбор наилучшего варианта изделия?

- а)  поисковый;
- б)  технологический;
- в)  заключительный;
- г)  организационно подготовительный;
- д)  аналитический.

16. На каком этапе выполнения проекта производятся экономические расчеты?

---

17. Предприниматель Иванов торговал изделиями, себестоимость которых 1000 руб., а цена 1400 руб. В результате торговли была получена прибыль в размере 280000 руб. Определите выручку предпринимателя Иванова.

---

---

---

Ответ: \_\_\_\_\_ руб.

18. Показания электросчетчика в прошлом месяце – 1290 кВт/ч; а в текущем месяце – 1470 кВт/ч. Стоимость 1 кВт/ч составляет 2,99 руб. Рассчитайте, сколько составит в текущем месяце плата за электроэнергию для семьи из четырех человек.

---

---

---

Ответ: \_\_\_\_\_ руб.

19. Отметьте знаком «+» правильный ответ

В каких технических устройствах используется электромагнитное действие электрического тока?

- а)  электрические двигатели и генераторы;
- б)  осветительные приборы;
- в)  нагревательные приборы;
- г)  линии электропередачи;
- д)  предохранители.

20. Эта вещь появилась очень давно. Упоминания о ней мы находим еще у римских авторов. Качество этого изделия оставалось постоянным в течение многих лет. До середины XIX века его изготовление входило в обязанности домохозяек. До изобретения новых материалов и технологий эта вещь издавала неприятный запах. Современные производители научились от него избавляться и значительно улучшили качество изделий. Какое изделие имеется в виду?

- а)  носки;
- б)  свеча;
- в)  туалетная бумага;
- г)  мыло;
- д)  шампунь.

21. До середины 80-х годов XX века ученым были известны две модификации углерода – графит и алмаз. В 1985 году была открыта новая кристаллическая модификация углерода. Молекула этого материала содержит от 36 до 540 атомов углерода. Получают его из сажи от сжигания графита. Что это за материал?

- а)  уголь;
- б)  феоцит;
- в)  фуллерен;
- г)  ассемблер;
- д)  силицен.



22. Выберите из предложенных символов правильного ухода за одеждой те, которые обозначают, как нужно ухаживать за изделиями из натуральной шерсти.

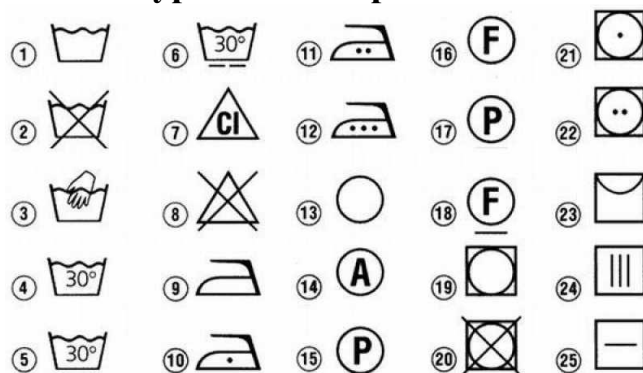
\_\_\_\_\_

\_\_\_\_\_

\_\_\_\_\_

\_\_\_\_\_

\_\_\_\_\_



23. В современных технологиях широко используется приём, называемый биомиметикой, суть которого состоит в том, чтобы «подсмотреть» и повторить успешное решение проблемы, которое использует сама природа. Так была получена застёжка, принцип действия которой заимствован у репейника. Как она называется?

Ответ: \_\_\_\_\_

**24. В современном швейном производстве используется пресс (см. рис.). Для чего? Опишите данную технологическую операцию в швейном производстве. Какое оборудование используется для аналогичной операции при индивидуальном пошиве в домашних условиях или при отсутствии такого оборудования?**




---



---



---



---

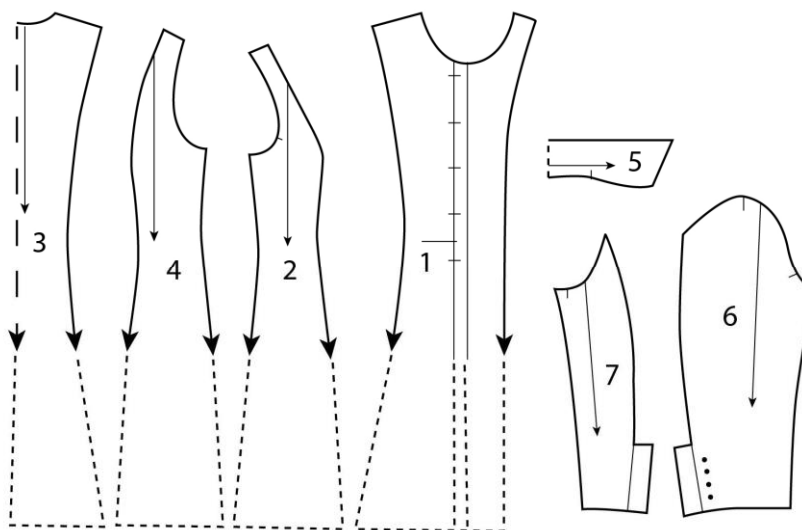


---

**25. Творческое задание.**

Даны детали кроя изделия.

1. Напишите названия деталей кроя. Укажите их количество.
2. Нарисуйте эскиз данной модели.



3. Опишите модель по предложенной форме:

- 1) наименование изделия;
  - 2) силуэт; силуэтная форма;
  - 3) покрой рукава;
  - 4) вид застёжки;
  - 5) конструктивные особенности.
4. Перечислите свойства ткани, которые важны для данной модели. Предложите, из какой ткани (по волокнистому составу) можно сшить эту модель.
5. Перечислите инструменты и оборудование, необходимые для изготовления данного изделия.