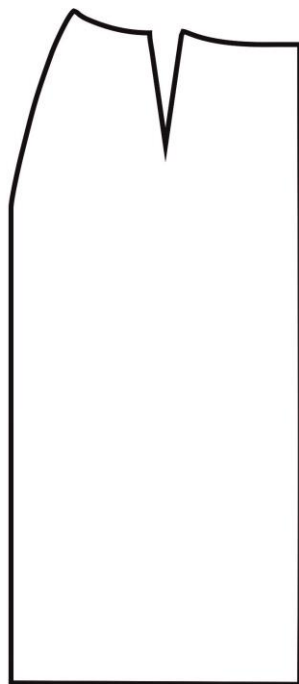
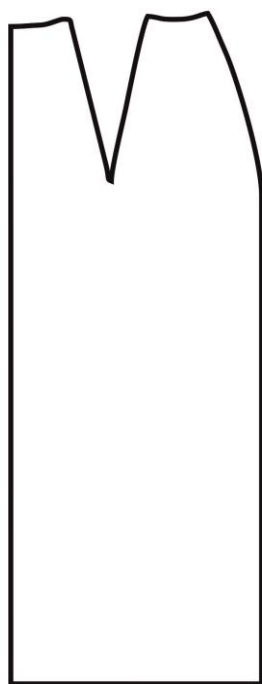


**7 класс Моделирование юбки со встречной складкой спереди****Задание**

1. Внимательно прочтите описание предложенной модели, рассмотрите эскиз и чертёж основы поясного изделия.
2. В соответствии с эскизом нанесите новые линии фасона, соблюдая пропорции. Обозначьте Ваши действия по моделированию на чертеже основы поясного изделия на листе «Нанесение линий моделирования и необходимых надписей на чертёж основы поясного изделия».
3. Перенесите линии фасона на шаблон, используя лист для вырезания.
4. Изготовьте из цветной бумаги детали выкройки для раскладки на ткани.
5. Аккуратно наклейте выкройки всех деталей на лист «Результат моделирования».
6. Нанесите на детали выкройки надписи, необходимые для раскроя изделия.

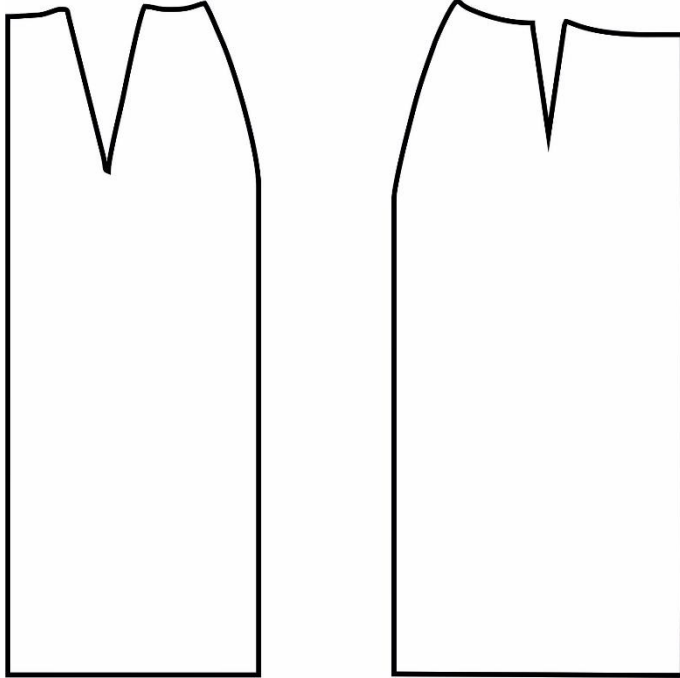
<b>Эскиз модели</b>	<b>Описание внешнего вида модели</b>
	Юбка расширенная к низу со встречной глубокой складкой по середине переда. с двумя накладными карманами, расположенными симметрично.

Муниципальный этап. 7 класс  
Базовый чертеж основы прямой юбки  
для моделирования



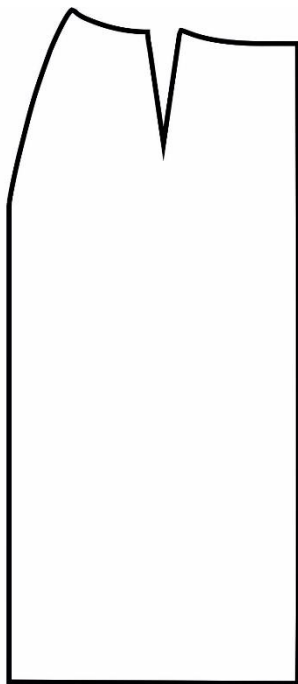
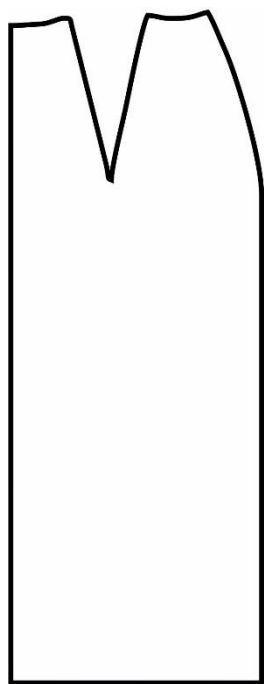
Муниципальный этап. 7 класс  
**Контроль практического задания**  
**Моделирование юбки**

Нанесение линий фасона и необходимых надписей на чертеж основы платья.



Муниципальный этап. 7 класс

**Лист для вырезания**



Муниципальный этап. 8–9 классы  
**Результат моделирования (приклеить готовые выкройки модели)**

### Карта пооперационного самоконтроля

№№ п/п	Критерии контроля	Баллы
<b>I.</b>	<b>Нанесение линий фасона на основу чертежа</b>	<b>10</b>
<b>1</b>	Увеличение по линии низа по переднему полотнищу со стороны бокового среза	2
<b>2</b>	Увеличение по линии низа по заднему полотнищу со стороны бокового среза	2
<b>3</b>	Припуск на складку по линии середины переднего полотнища	2
<b>4</b>	Наличие карманов	2
<b>5</b>	Наличие пояса	2
<b>II.</b>	<b>Подготовка выкройки к раскрою</b>	<b>30</b>
<b>1</b>	Выполнение полного комплекта деталей (перед. полотнище, заднее полотнище, карманы, пояс)	4
<b>2</b>	Расположение деталей выкройки на бланке ответов с соблюдением направления нити основы	4
<b>3</b>	Наличие надписи названия деталей	4
<b>4</b>	Указание количества деталей	4
<b>5</b>	Наличие направления нити основы на деталях	4
<b>6</b>	Припуски на обработку	4
<b>7</b>	Указание линии сгиба на деталях	4
<b>8</b>	Указание расположения застёжки	2
	<b>Всего</b>	<b>40</b>