

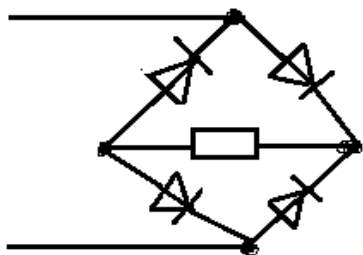
## Ответы

на тесты муниципального этапа

Всероссийской Олимпиады школьников по технологии 2019-2020 учебного года

10-11 классы

1. Техносфера-совокупность технических систем и сооружений, созданных человеком. Примеры: здания, транспорт, станки.
2. в, б, г, а.
3. Двигатель, передаточный механизм, исполнительный механизм.
4.  $w = (m_{\text{влаж.}} - m_{\text{сух.}}) / m_{\text{сух.}} \cdot 100\%$ ;
5. 1,3,4.
6. ДСтП-древесно-стружечная плита; она изготавливается прессованием измельченной древесины со связующими веществами.
7. Ст20-сталь углеродистая, качественная, содержит 0,2% углерода; Р6М3-сталь легированная быстрорежущая, содержит 6% вольфрама, 3% молибдена.
8. Механические свойства.
- 9.



10. Преобразует напряжение на входе трансформатора в требуемое напряжение на выходе.



11. Асинхронные.
12. Увеличением выбросов CO<sub>2</sub> при сгорании топлива.
13. Датчик, система программирования и обработки информации, исполнительный орган.
14. От размеров стола 3D-принтера.
15. Камень, алмаз, инструментальная сталь, чугун.
16. 8+9+11+12
17. Они разлагаются как правило 150-200 лет и загрязняют планету..
18. Чтобы уменьшить загрязнение планеты и меньше расходовать природные ресурсы.
19. В первую очередь при создании технологических систем нужно использовать методы технического творчества
20. Улучшение эстетических качеств и конкурентноспособности изделия.
21. С определения потребностей товаров и услуг на рынке и возникновения предпринимательской идеи.
22. 1) Стоимость материалов и комплектующих, топлива;  
2) Аренда помещения;  
3) Аренда оборудования;  
4) Зарплата сотрудников;  
5) Социальные расходы (пенсионный фонд, фонд социального страхования);

- б) Коммунальные расходы (стоимость электроэнергии, газа, воды, отопления).  
 23. 1507,9 рубля.  
 24. В учебных заведениях высшего технического образования (в первую очередь в технических университетах и федеральных университетах).  
 25. Критерии оценки защиты проекта 1,2, 3,6,8.

Критерии оценки готового изделия 4,5,7.

**26. Критерии оценивания творческого задания с развёрнутым ответом**

Содержание верного ответа ( <i>допускаются иные формулировки ответа</i> )	Кол-во баллов	Кол-во баллов, выставленных жюри
1. Выполнение эскиза изделия: - содержать изображение, дающее исчерпывающие сведения о конструкции детали; – иметь необходимые для изготовления детали размеры, указанные в технических условиях и разработанных самостоятельно.	3 б.	
2. Материал изготовления хвойной породы дерева: ель, сосна, кедр, лиственница, кипарис, пихта.	1 б.	
3. Название технологических операций: разметка, пиление, строгание, точение, опиливание, чистовая обработка, декоративная отделка	2 б.	
4. Оборудование, инструменты и приспособления, необходимые для изготовления данного изделия: столярный верстак, линейка, шило, кернер, молоток, киянка, ножовка по дереву, рубанок, <i>токарный станок для обработки древесины</i> , приспособление для закрепления заготовки, центр задней бабки, вазелин, стамески (полукруглая, косая), штангенциркуль, защитные очки, напильники, шлифовальная шкурка, брусок для выжигания трением.  <b>Примечание. Если перечислено около 90% инструментов и приспособлений выставлять 2 балла.</b>	2 б.	
5. Вид заключительной и декоративной отделки: чистовая обработка, выжигание трением, декоративные проточки	1 б.	
6. Дизайн готового изделия	1 б.	
<b>Примечание. Баллы не дробить</b>		
<b>Итого:</b>	10 б.	