


КЛЮЧ К ТЕСТУ по технологииXVII Всероссийской олимпиады школьников
МУНИЦИПАЛЬНЫЙ ЭТАП

Номинация «Культура дома и декоративно-прикладное творчество»

2019–2020 уч. г

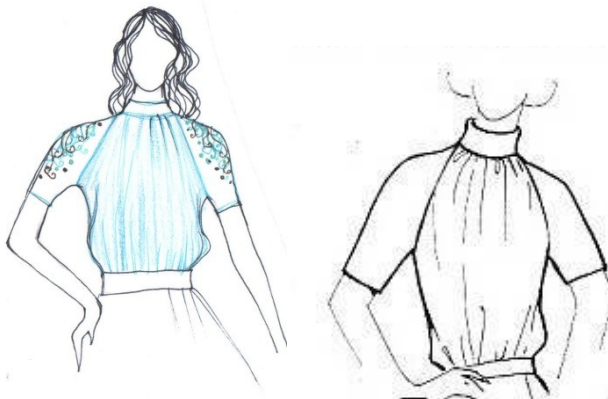
10 – 11 классы

<i>№</i>	<i>Ответ</i>
1.	Крахмал. Крахмал дает прозрачные студни, плотность которых и температура образования студня зависят от концентрации крахмала. Недостаток крахмалов - способность образованных клейстеров разжижаться при длительном нагревании в результате разрушения набухших крахмальных зерен. Этот недостаток приводит к разжижению киселей при длительном кипячении или медленном охлаждении.
2.	Во время обминки и разделки тесто становится более плотным. Чтобы изделия получились пышными, противень с подготовленными изделиями нужно поставить на расстойку.
3.	1 - г; 2 - б; 3 - а.
4.	ж, а, б, з, в, е, д, г.
5.	Планка.
6.	А - прямой, Б - «трапеция», В – приталенный.
7.	1, 3, 5
8.	обработка кармашка в рамку
9.	а) ассиметричными элементами; в) наклонными линиями г) кругами и окружностями.
10.	1 -Б, 2 - Д, 3- Г, 4 - В, 5 – А
11.	мережка В, макраме.. А., вязание крючком Б, вязание на спицах. Г
12.	
13.	Д
14.	А, б, в, г
15.	1
16.	в формате изображения jpeg
17.	для определения места, где будут добавляться другие объекты
18.	Баска
19.	1-б, 2-в, 3-а, 4-г

20.

Творческое задание

Эскиз изделия (5 баллов).



Описание модели (2балла).

Блузка полуприлегающего силуэта с коротким рукавом покроя реглан. По горловине полочки и спинки проходит сборка. Горловина оформлена воротником - стойка.

Выбор материала (2балла). Блузку можно выполнить из легкого хлопчатобумажного трикотажа с эластаном, из натурального шелка, из вискозы или штапеля.

Расход материалов. (2балла).

При ширине ткани 1,5 метра - длина блузки 60см.+ припуск на обработку 20см. +длина рукава реглан 35см.+ припуск на обработку 20см.=80см+55см.=1,35см.