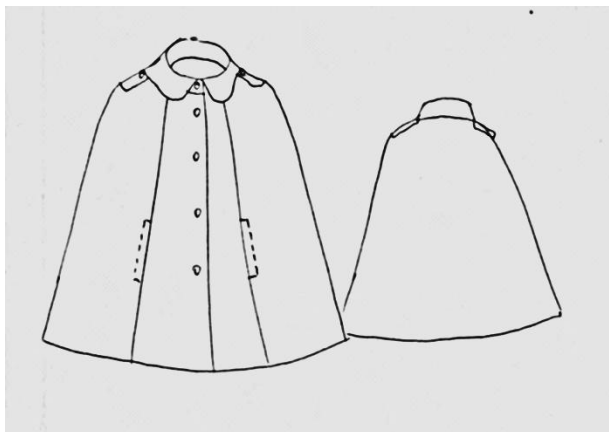


**Ключ к тестовым заданиям муниципального этапа
Всероссийской олимпиады школьников
по технологии
(Культура дома, дизайн и технологии)
10-11 класс 2019-2020 учебный год**

1	Г
2	Б
3	Г
4	Б
5	1-В, 2-Г
6	Г
7	2,5,6
8	3
9	352416
10	2
11	2
12	1
13	б
14	а
15	в
16	б
17	2
18	шаль
19	в
20	душегрея
21	а) технология прототипирования с помощью технологий 3D-печати, материалы спаянные лазером. б) стиль: авангард.
22	1. Использование 20 машин цеха №1 даёт потребление энергии: $4\text{кВт} \times 20 \times 0,7 = 56 \text{ кВт}$ 2. Использование 20 машин цеха № 2 даёт потребление энергии: $3,2 \times 20 \times 0,9 = 57,6 \text{ кВт}$ 3. Использование энергии цехом №1 за смену составляет: $56 \times 8 = 448 \text{ кВт}$. 4. Использование энергии за смену цехом № 2 составляет: $57,6 \times 8 = 460,8 \text{ кВт}$. 5. При условии выпуска одинакового количества изделий за смену, цех № 1, работая не в полную силу, потребляет меньше энергии. Следовательно, работа цеха №1 более эффективна
23	полупроводниковые светодиоды, галогенные лампы
24	Тамбурный шов

1. Эскиз.**2. Описание модели:**

- 1.Накидка
2. шерстяное сукно обладает хорошими теплозащитными свойствами
3. А-силуэт
- 4.Застежка спереди на 4 пуговицы
- 5.Накидка длиной до бедер, имеет втачной воротник и погоны.

3. Последовательность поузловой обработки изделия:

- 1.Раскроить детали накидки
- 2.Продублировать клеевой мелкие детали и подборта
3. Подготовить мелкие детали (воротник, погоны)
- 4.Соединить детали полочки, оформить разрез для рук
5. Соединить полочку с подбортами
- 6.Соединить полочку со спинкой
- 7.Втачать воротник
- 8.Втачать обтачку спинки
- 9.Приметать погоны