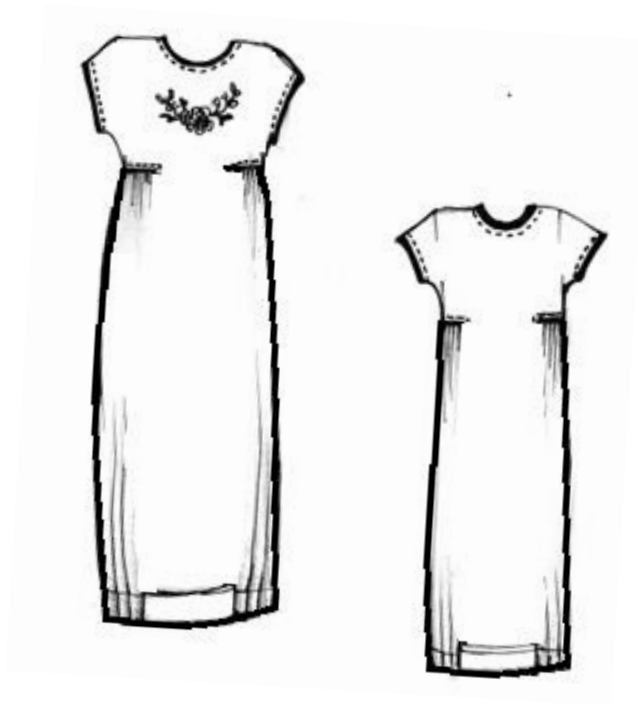


**Муниципальный этап  
Всероссийской олимпиады школьников  
по Технологии (Культура дома, дизайн и технологии)  
2019/2020 учебного года**

**7 класс**

**Ключ ответов к заданиям теоретического тура**

1. Текстильная, швейная, кожевенная.
2. А.
3. 1,4,3,2.
4. а) пшеница  
б) ячмень  
в) гречиха  
г) просо.
5. Первый вид после обработки меняет процентное содержание жира и может изготавливаться как из цельного молока, так и порошкового. Второй вид сохраняет жирность полученную «от коровы», производится только из парного молока.
6. Соломка, брусочки. Выкладывают на тарелку и солят картофель мелкой солью.
7. Решение: за 2 дня похода расходуется  $35 \cdot 2 \cdot 3 = 210$  пакетиков чая.  
 $210: 100 = 2,1$ . Ответ: 3 пачки чая.
8. Батист.
9. Декатировку осуществляют для предотвращения усадки в готовом изделии и улучшения качества (уплотнение, увеличение мягкости).
10. а) полотняное, б) саржевое.
11. Уголь, нефть, природный газ.
12. Б.
13. 1 Б, 2 в, 3 г, 4 а, 5 д.
14. 1 да, 2 да, 3 нет, 4 нет, 5 да.
15. Оренбургский промысел. Оренбургский пуховый платок и шали. Для изготовления используется уникальный тонкий козий пух.
16. Шаль. Вязание на спицах, вязание крючком.
17. Декупаж. Необходимо к выбранному предмету приклеить интересные бумажные вырезки, а затем покрыть его специальным лаком в несколько слоев – пока аппликация не будет выглядеть как роспись или инкрустация.
18. В.
19. Б.
20. *Эскиз модели*



*Название изделия и рекомендуемый тип фигуры:*

Длинное платье подойдет для фигуры высокого роста с широкой талией и узкими бедрами: сборка под грудью скроет широкую талию.

Свободный цельновыкроенный рукав подойдет широкоплечим девушкам: нет резко выраженного перехода от плеча к рукаву.

*Силуэт, длина:* Платье прямого силуэта, длиной в пол, со спущенной линией плеча, с горизонтальными подрезами под грудью, от которых проходит сборка.

*Детали:* перед и спинка платья, косая бейка по горловине и низу рукава.

*Вид отделки:* Отделочные строчки по подрезам, горловине, низу рукава.

Вышивка на груди.

*Рекомендуемые материалы:* Натуральные шелковые или тонкие х/б ткани, трикотажное полотно.

**Оценка выполнения творческого задания:**

1. Эскиз модели в цвете – 2 балла;  
Описание внешнего вида модели по предложенной форме – 1 балл;
2. Правильное определение типа фигуры для предложенной модели – 2 балла;
3. Правильное определение используемых материалов и отделки – 1 балл.

**Итого: 6 баллов.**