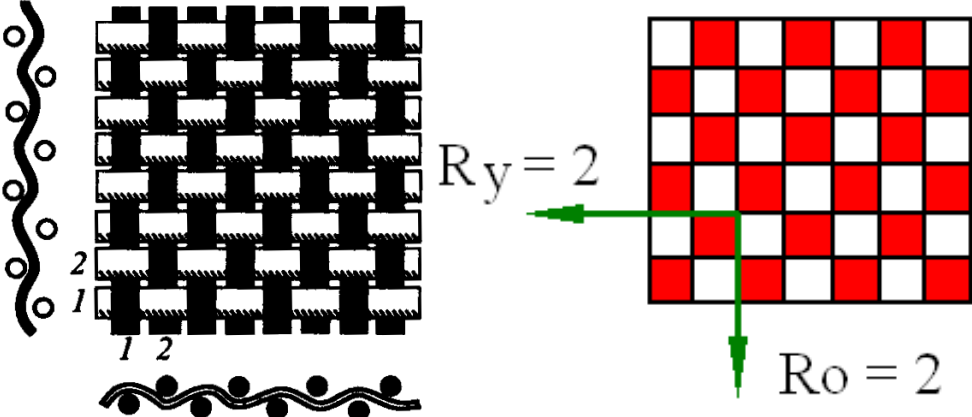
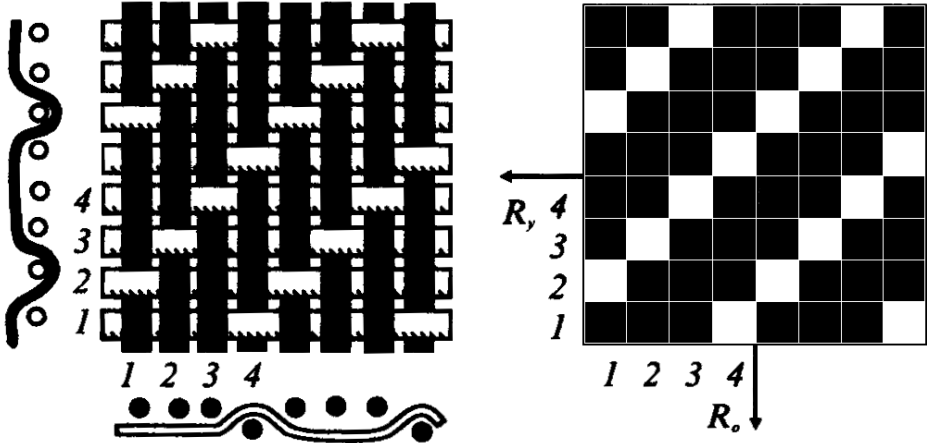



Муниципальный этап XX Всероссийской олимпиады школьников
по технологии 2019/20

7 класс

Задания теоретического конкурса

1	<p>Напишите названия ткацких переплетений, представленных на рисунках</p>  <p>Ответ: Полотняное переплетение</p>
	 <p>Ответ: Саржа уточная</p>
2	<p>.Выберите 2 правильных ответа.</p> <p>К натуральным волокнам растительного происхождения относятся:</p> <ul style="list-style-type: none"> А)Лен Б) Астбест В)Хлопок Г)Шелк Д)Капрон <p>Ответ: А,В</p>

3	<p>Выберите правильный ответ</p> <p>Декатирование ткани выполняют для:</p> <p>А) устранения ткацких дефектов Б) достижения максимальной усадки ткани В) удаления пилинга Г) придания объемной формы.</p> <p>Ответ: Б</p>
4	<p>Выберите правильный ответ</p> <p>При горении шерсти остается запах ...</p> <p>А) Жженой бумаги Б) Жженого пера В) сургуча Г) дуста</p> <p>Ответ: Б</p>
5.	<p>Выберите правильный ответ</p> <p>Для предотвращения швов от растяжения в трикотажных изделиях Неиспользуется:</p> <p>А) шелковая тесьма Б) долевая полоска трикотажного полотна В) полоска латекса Г) х/б тесьма Д) кружево</p> <p>Ответ: Д</p>
6.	<p>Напишите название направления крутки нити</p> <p>1</p>  <p>2</p>



Ответ :

1 правое направление крутки

2 левое направление крутки

7

Выберите правильный ответ

Хлопок состоит из ...

А. Целлюлозы.

Б. Глюкозы.

В. Поливинилхлорида.

Г. Смолы.

Ответ: А

8.

Ответьте на вопрос.

Какой вид рукоделия представлен фото?



Ответ:

Сутажная техника плетения _____

9.

Машиноведение.

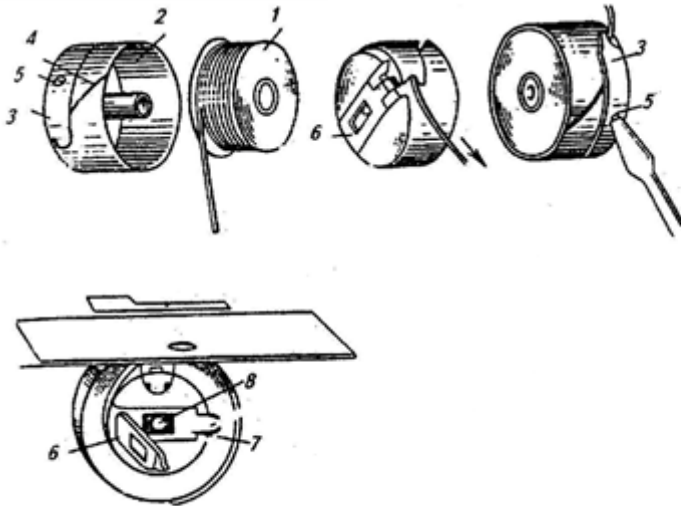
Установите последовательность установки машинной иглы на швейное оборудование

а	Заправить верхнюю и нижнюю нитки. Проверить качество строчки.	
б	Ослабить винт иглодержателя	
в	Закрепить винт иглодержателя	
г	Ввести иглу через иглодержатель в игловодитель до упора. Длинный желобок иглы должен наводиться со стороны нитенаправителя	
д	Проверить, свободно ли проходит игла в отверстие игольной пластинки и не задевает ли челночное устройство. Для этого нужно опустить и поднять иглу.	
е	Поднять игловодитель в верхнее положение	

Ответ: 1-е, 2-б, 3-г, 4-в, 5-д

10

Определите по рисунку конструктивные элементы шпульного колпачка и напишите их названия:



Ответ: 1 — шпулька; 2 — шпульный колпачок; 3 — пластинчатая пружина; 4 — прорезь шпульного колпачка; 5 — винт; 6 — пластина замочка шпульного колпачка; 7 — замочек шпульного колпачка; 8 — полый стержень шпульного колпачка.

11 *Напишите название представленного на рисунке **стиля в costume***



Греки создавали совершенные творения из двух прямоугольных кусков материи. Платья подчеркивали естественность линий тела.

Ответ: Античный греческий стиль (700-53 г.г. до н.э.).

12 Установите соответствие между колонками «Инструменты и приспособления» и «Наименование»

Инструменты и приспособления	Наименование	
1. Инструменты	а) ручные иглы	ж) булавки
2. Приспособления	б) стол	з) ножницы
3. Оснащение рабочего места	в) манекен	и) винтовой стул
	г) колышек	к) наперсток
	д) сантиметровая лента	л) лекала
	е) подставка для ног	м) мел

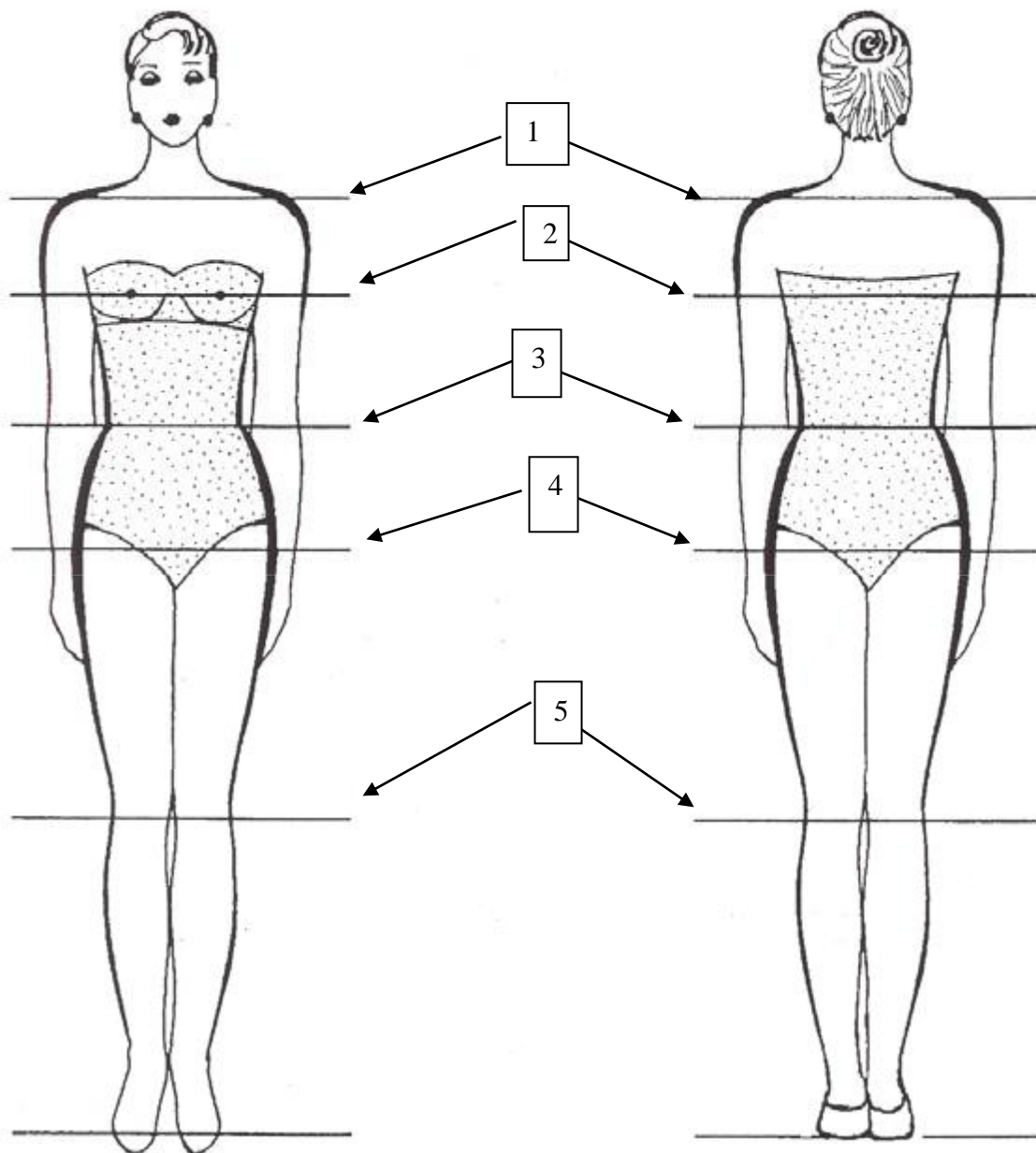
Ответ: 1-а, г, д, ж, з, к

2-в, л, м

3-б, е, и

13

Напишите названия конструктивных линий отмеченных на рисунке



**Ответ: 1 Линия плеча;
2 Линия груди;
3 Линия талии;
4 Линия бедер;
5 Линия колена.**

14 Установите соответствие между колонками «Термины ручных и машинных работ» и «Определение»

Термины ручных и машинных работ	Определение
1. Застрачивание	а) закрепление обтачного и вывернутого края детали стежками временного назначения с образованием канта
2. Втачивание	б) закрепление подогнутых срезов детали машинной строчкой
3. Окантовывание	в) обработка срезов полоской ткани или тесьмой для предохранения от осыпания или для отделки
4. Выметывание	г) постоянное соединение двух деталей по овалному контуру машинной строчкой

Ответ : 1-б, 2-г, 3-в, 4-а

15 Установите соответствие между рисунком ручных работ и их термином

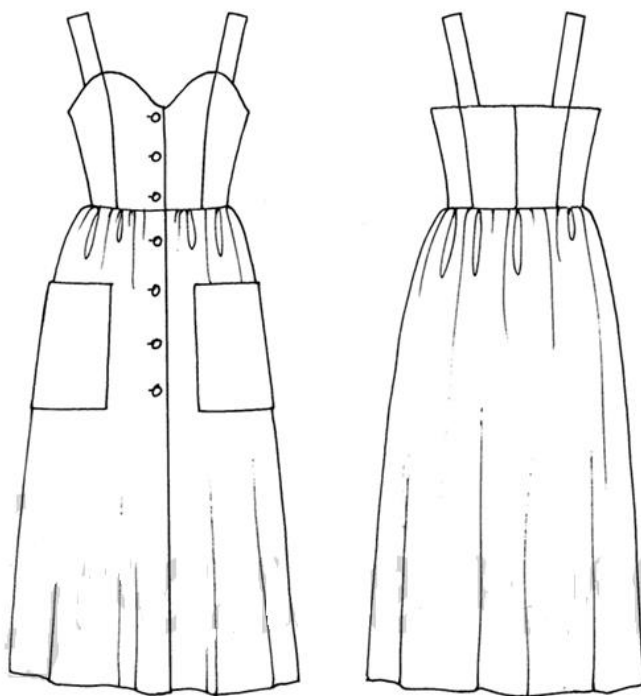
Стежки	Термин
1 	А Подшить
2 	Б Обметать
3 	В Сметать
4 	Г Пришить

Ответ : 1-В, 2-Г, 3-А, 4-Б

16 По описанию модели выполните технический рисунок платья -сарафана

Платье-сарафан на широких бретелях. Бретели притачные. Платье-сарафан приталенного силуэта, отрезное по линии талии, с прямой юбкой на сборке. На юбке переда накладные карманы ниже линии талии на 7 см. На лифе переда вертикальные рельефы, верхний край переда оформлен фигурной линией. Лиф спинки с вертикальными рельефами и средним швом. Верхний край спинки оформлен прямолинейно. Застежка центральная на 7 обметанных петель и пуговиц (на лифе 3 пуговицы, на юбке 4 пуговицы).

Ответ:



Творческое задание

17

На рисунке 1 представлены детали крой изделия.

1. Выполните эскиз данной модели (вид спереди и вид сзади)

2. Опишите внешний вид модели по предложенной схеме

- 1) Наименование изделия _____;
- 2) Сезонность _____;
- 3) Назначение _____;
- 4) Предполагаемый возраст _____;
- 5) Силуэт _____;
- 6) Стиль _____;
7. Покрой: _____;
- а. Переднее полотнище юбки _____;
- б. Заднее полотнище юбки. _____;
8. Застежка _____;
9. Длина _____;
10. Обработка верхнего среза юбки _____;

3. Предложите свойства ткани для проектируемой модели

Характеристика ткани (механические свойства, волокнистый состав, колористические свойства)

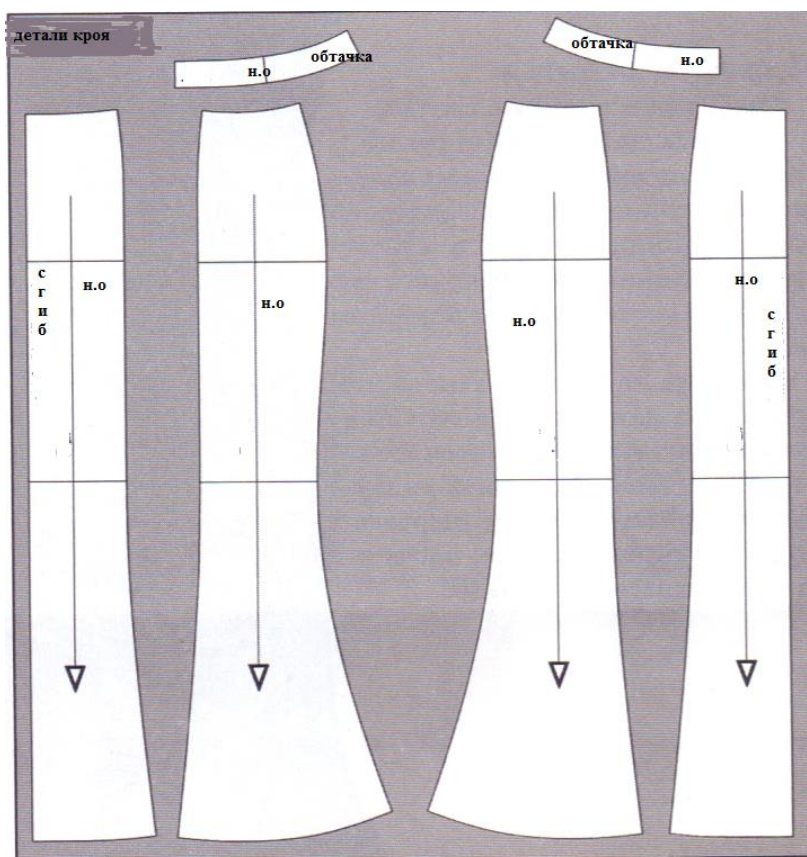
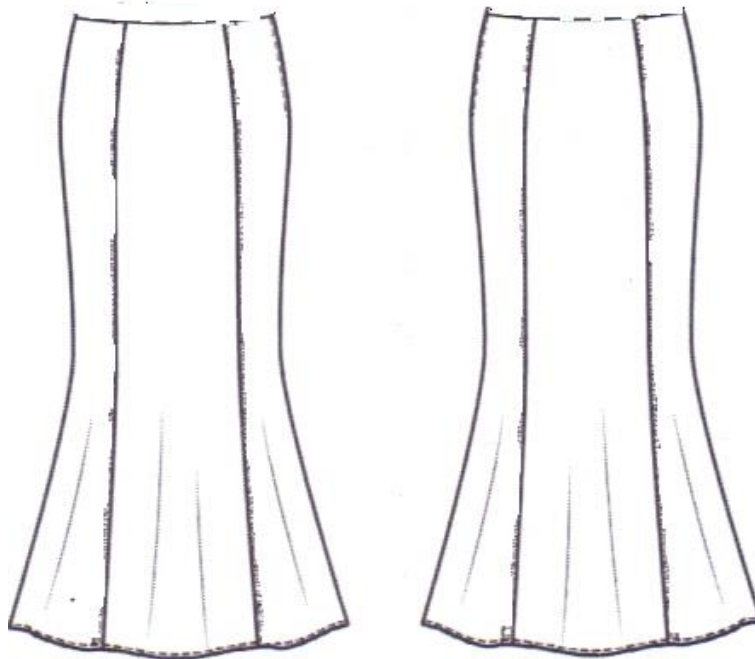


Рис. 1 Детали крой изделия.

Ответ :

1. Выполните эскиз данной модели (вид спереди и вид сзади)



2. Опишите внешний вид модели по предложенной схеме:

- 1) Наименование изделия **Юбка**
- 2) Сезонность **Всесезонная**
- 3) Назначение **Бытовая**
- 4) Предполагаемый возраст **Средняя и старшая возрастные группы**
- 5) Силуэт **Годе**
- 6) Стиль **Классический**
7. Покрой: **Юбка годе состоящая из шести клиньев с плавным заужением от линии бедра до линии колена по боковому шву. Расклешённые клиньев от линии колена**
 - а. Переднее полотнище юбки **Переднее полотнище юбки состоит трех клиньев**
 - б. Заднее полотнище юбки. **Заднее полотнище юбки состоит трех клиньев**
8. Застежка **Застежка – молния расположена в левом боковом шве**
9. Длина **Ниже уровня колена**
10. Оформление талии **Линия талии обработана подкройной обтачкой**

3. Характеристика ткани (механические свойства, волокнистый состав, колористические свойства)

Ткань плотная и формоустойчивая, драпируемая, несминаемая, однотонная. Состав: смесовые ткани плательного и костюмного ассортимента синтетические и искусственные ткани, ткани из смешанных волокон

Дата проверки работы _____

Председатель предметного жюри _____ / _____ /

Члены жюри _____ / _____ /

_____ / _____ /

Всего 17 вопросов.

Из них: с 1-16 по 1 баллу

Каждый правильный ответ на вопрос (задание) – 1 балл;

Если хотя бы на одну составляющую вопроса (задания) ответ дан неправильно – 0 баллов

Творческое задание (№ 17) – 7 баллов

1) эскиз - 2 балла

2) описание модели – 3 балла;

3) характеристика ткани - 2балл;

Максимальное количество баллов –23 балла