


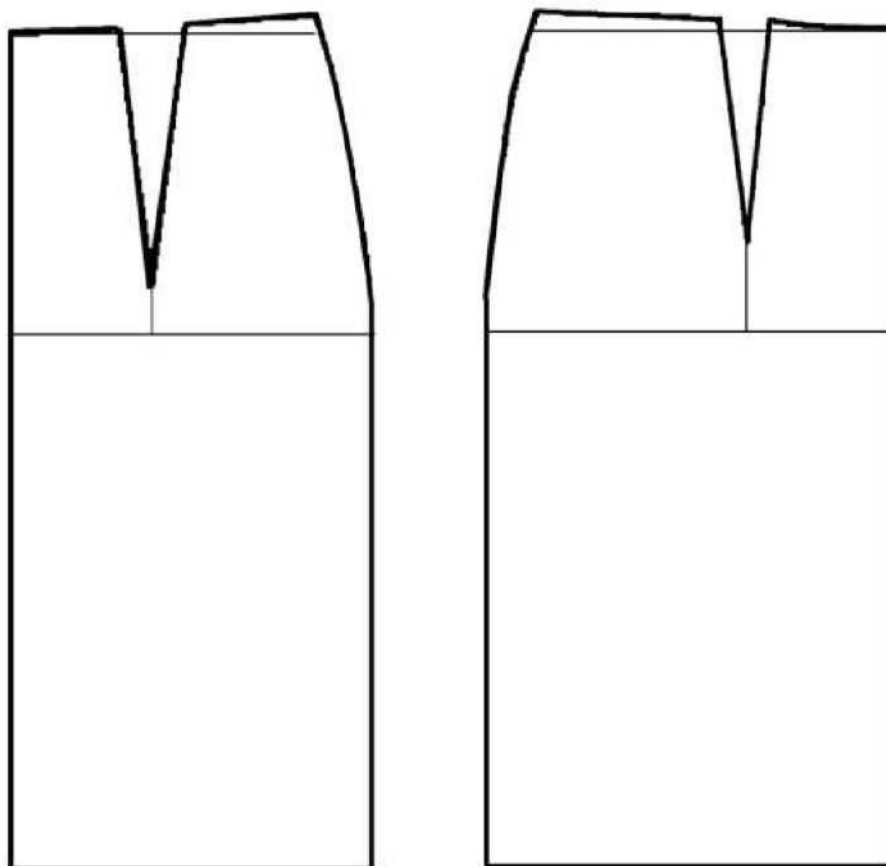
Практическое задание по моделированию 8 класс
«Моделирование юбки с отрезной овальной кокеткой»

Задание:

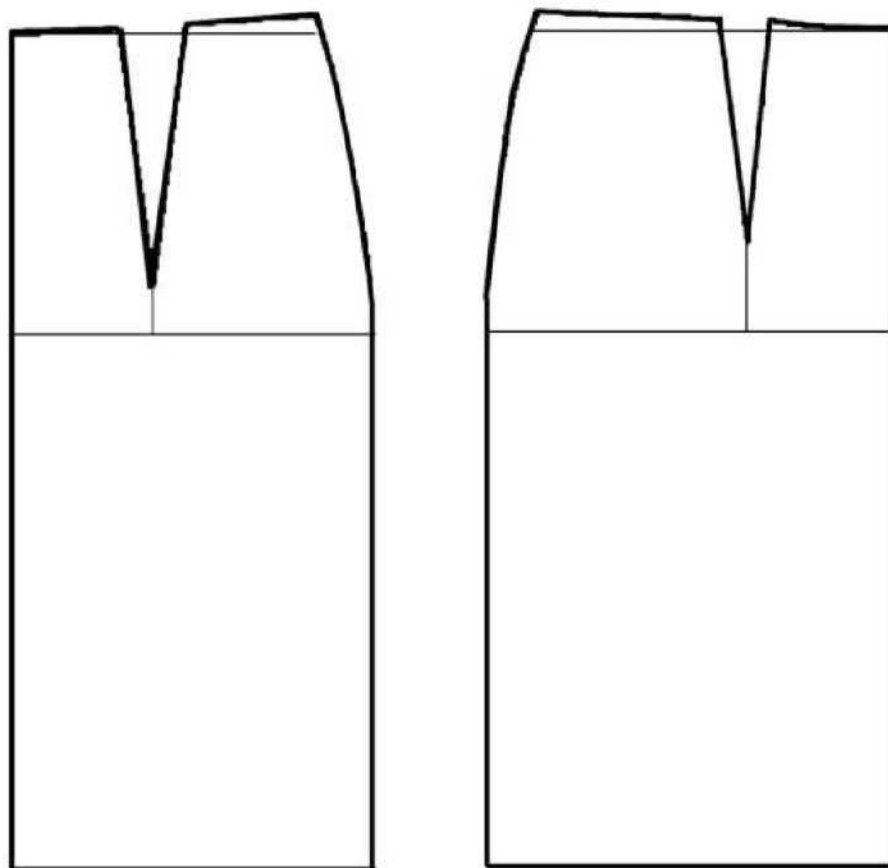
1. Внимательно прочитайте описание модели и рассмотрите эскиз.
2. Найдите различия с базовой конструкцией прямой юбки (см. лист «Чертеж основы прямой юбки»).
3. В соответствии с эскизом нанесите новые фасонные линии и обозначьте ваши действия по моделированию на чертеже основы юбки на листе «Контроль практического задания». Используйте для этого стрелки, значки, слова, список и т.д.
4. Перенесите линии фасона на шаблон из цветной бумаги (чертеж на стр. 2 можно использовать для разрезания).
5. Изготовьте из цветной бумаги детали выкройки для раскладки на ткани.
6. Аккуратно наклейте детали выкройки на лист «Результат моделирования».
7. Нанесите на детали выкройки необходимые надписи для раскроя.

| Эскиз | Описание модели |
|--|---|
|  | <p>Юбка из костюмной ткани с отрезной овальной кокеткой.</p> <p>Линия овальной кокетки на переднем и заднем полотнищах юбки проходит через нижний конец вытачки.</p> <p>На переднем полотнище юбки заложены по 2 мягкие складки с каждой стороны, выходящие из-под кокетки.</p> <p>На заднем полотнище юбки заложены по 2 мягкие складки с каждой стороны, выходящие из-под кокетки.</p> <p>Юбка заужена к низу.</p> <p>Застежка «молния» в боковом шве с левой стороны.</p> <p>Линия талии оформлена притачным поясом.</p> |

Чертеж основы прямой юбки (цветной лист бумаги)



Контроль практического задания
«Моделирование юбки с отрезной овальной кокеткой»
Нанесение линий фасона и необходимых надписей на чертеж основы

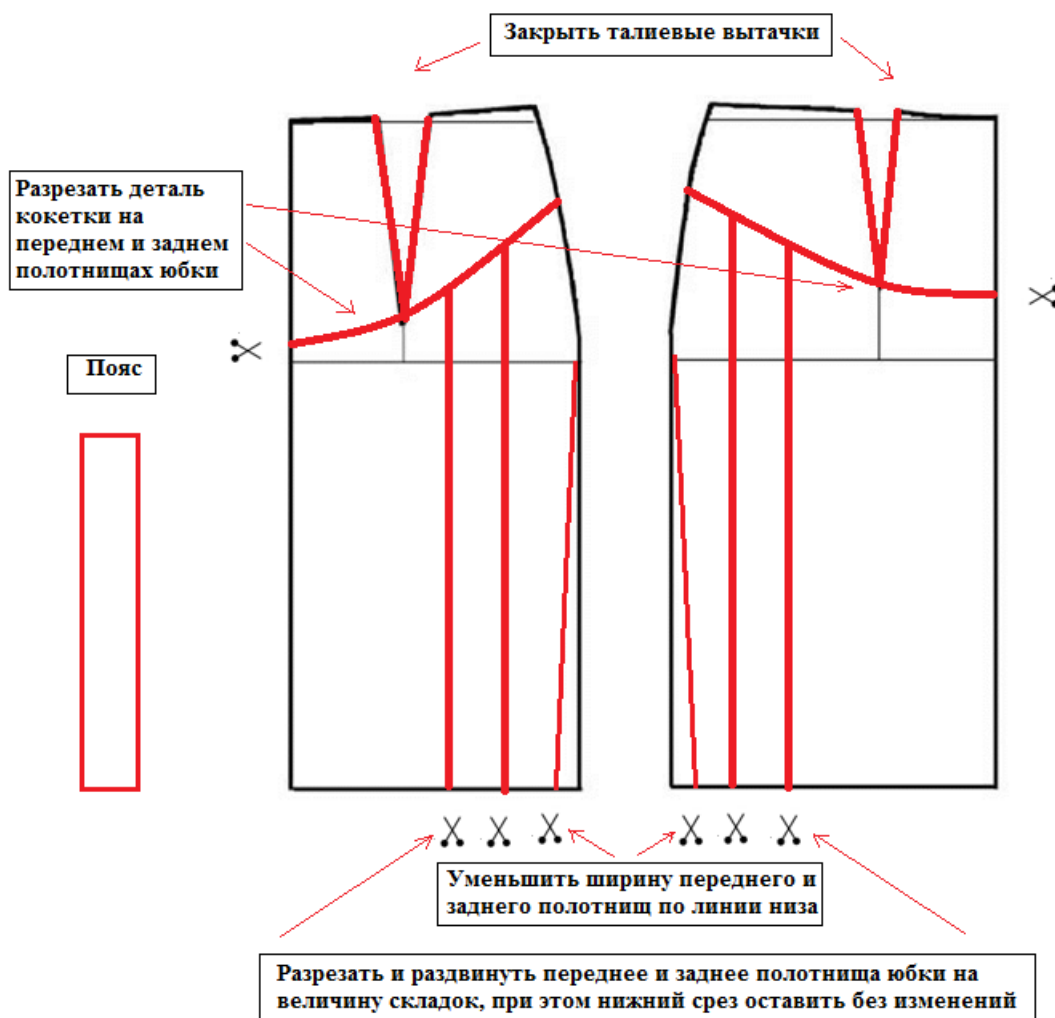


**Карта пооперационного контроля к практической работе 8 класс
«Моделирование юбки с отрезной овальной кокеткой»**

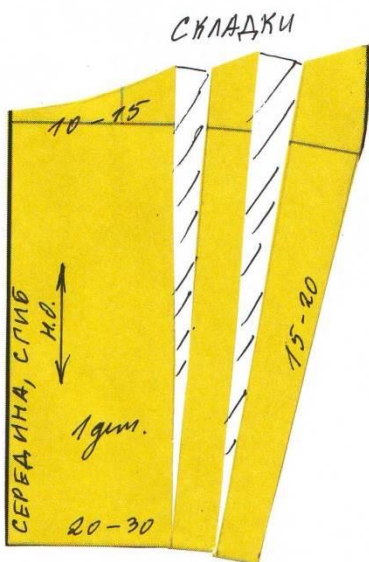
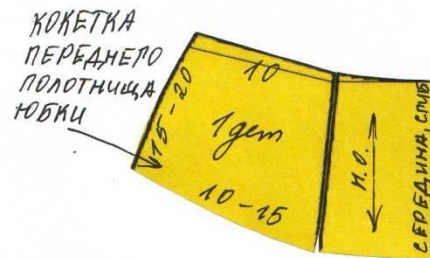
| № п/п | Критерии оценивания | Баллы | По факту |
|----------|---|-----------|----------|
| | Нанесение новых линий фасона и надписей на чертеже основы прямой юбки | | |
| 1 | Уменьшение ширины переднего и заднего полотнищ по линии низа | 1 | |
| 2 | Оформление верхней части талиевых вытачек | 1 | |
| 3 | Оформление линии детали кокетки на переднем полотнище (характер расположения) | 1 | |
| 4 | Оформление линии детали кокетки на заднем полотнище (характер расположения) | 1 | |
| 5 | Оформление нижней детали переднего полотнища (линия разреза параллельна середине переднего полотнища юбки) | 1 | |
| 6 | Оформление нижней детали заднего полотнища (линия разреза параллельна середине заднего полотнища юбки) | 2 | |
| 7 | Построение пояса (соответствие модели) | 1 | |
| | Подготовка выкройки юбки к раскрою | | |
| 7 | Выполнение полного комплекта деталей (1 балл), соответствие намеченным линиям и модели (1 балл), характер моделирования переднего полотнища (1 балл), характер моделирования заднего полотнища (1 балл), кокетки (1 балл) | 5 | |
| 8 | Название деталей | 1 | |
| 9 | Количество деталей | 1 | |
| 10 | Направление долевой нити деталей | 1 | |
| 11 | Сгибы деталей, линии середины | 1 | |
| 12 | Наличие надсечек (под застежку-молнию) | 1 | |
| 13 | Припуски на обработку каждого среза | 1 | |
| 14 | Аккуратность выполнения моделирования | 1 | |
| | Итого | 20 | |

**Карта контроля практического задания по моделированию с
нанесенными линиями фасона изделия и необходимыми надписями**

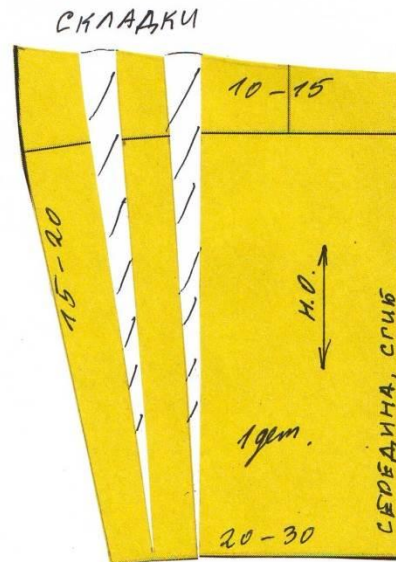
(для жюри)



**Образец контроля готовых выкроек модели – результат моделирования
(для жюри)**



ЗАДНЕЕ ПОЛОТНИЩЕ
ЮБКИ



ПЕРЕДНЕЕ ПОЛОТНИЩЕ
ЮБКИ

