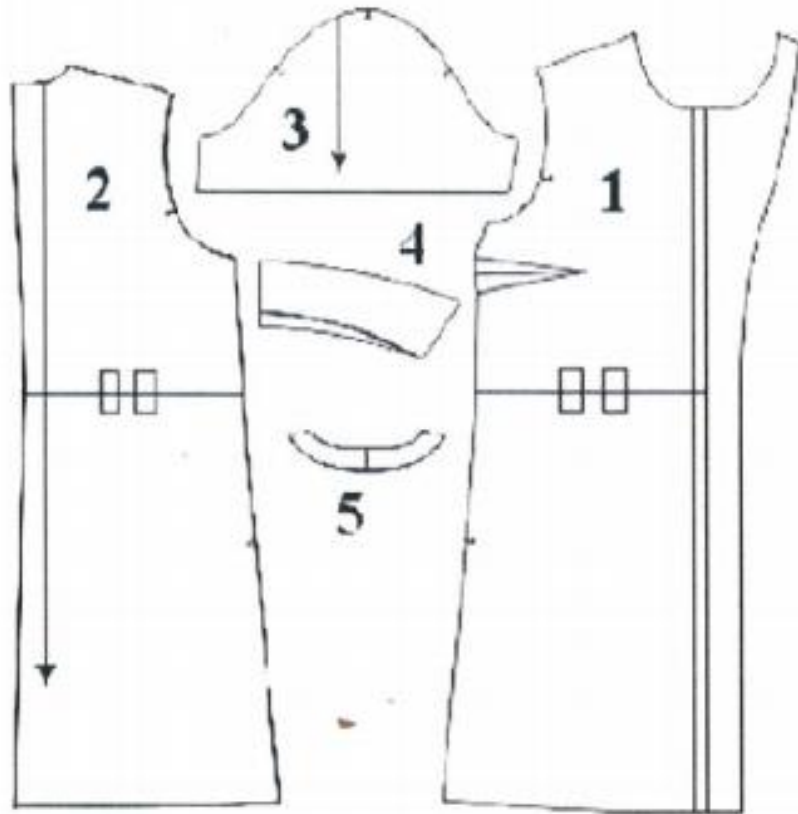


Оценка творческого задания 10-11 класс

а) Стрелками укажите направление нити основы (1 балл).



б) Назовите детали кроя платья, укажите их количество (2 балла).

Детали кроя:

- 1) Полочка – 2 детали;
- 2) спинка – 2 детали;
- 3) рукав – 2 детали;
- 4) воротник – 2 детали со сгибом;
- 5) обтачка горловины спинки – 1 деталь со сгибом.

в) Выполните эскиз изделия согласно деталям кроя (вид спереди и вид сзади) (3 балла).



г) Рассчитайте расход ткани, если длина платья – 90см, длина рукава – 23см, ширина ткани – 1.5м (3 балла):

$$\text{Расход ткани} = 90 \cdot 2 + 23 + 15 = 218 \text{ см} = 2,2 \text{ м};$$

$$\text{Расход ткани} = 2 \cdot D_{\text{и}} + D_{\text{р}} + \text{величина на припуски.}$$

д) Предложите вариант декоративной отделки платья (1 балл): Отделка: погоны, лацканы, декоративная строчка, кружевные вставки, накладные карманы, вышивка, аппликация, декоративные цветы и т. д. Возможны варианты.

е) Предложите ткани (или волокнистый состав) для этой модели платья (1 балл): Ткань – джинса, хлопок, лен, шифон, штапель, вискоза, атлас,