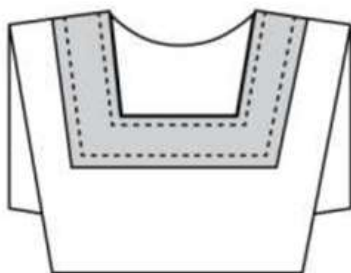


**Практическая работа по технологии обработки швейных изделий  
для девочек 10-11 классов  
«Обработка горловины с вырезом «каре» подкройной обтачкой»**

**Материалы:** хлопчатобумажная ткань размером для раскроя основной детали 280 х 300 мм., ткань для раскроя подкройной обтачки 220 х 250 мм.

**Задание:**

Выполнить обработку горловины плечевого изделия с вырезом «каре» подкройной обтачкой из отделочной ткани.

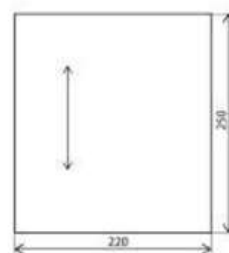
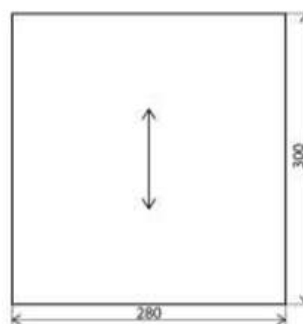


**Подкройные обтачки** применяются для обработки пройм, горловины и других срезов, имеющих форму овальных линий, углов и т.д. Заготавливают их после примерки и окончательного

уточнения формы выреза.




**Материалы:**

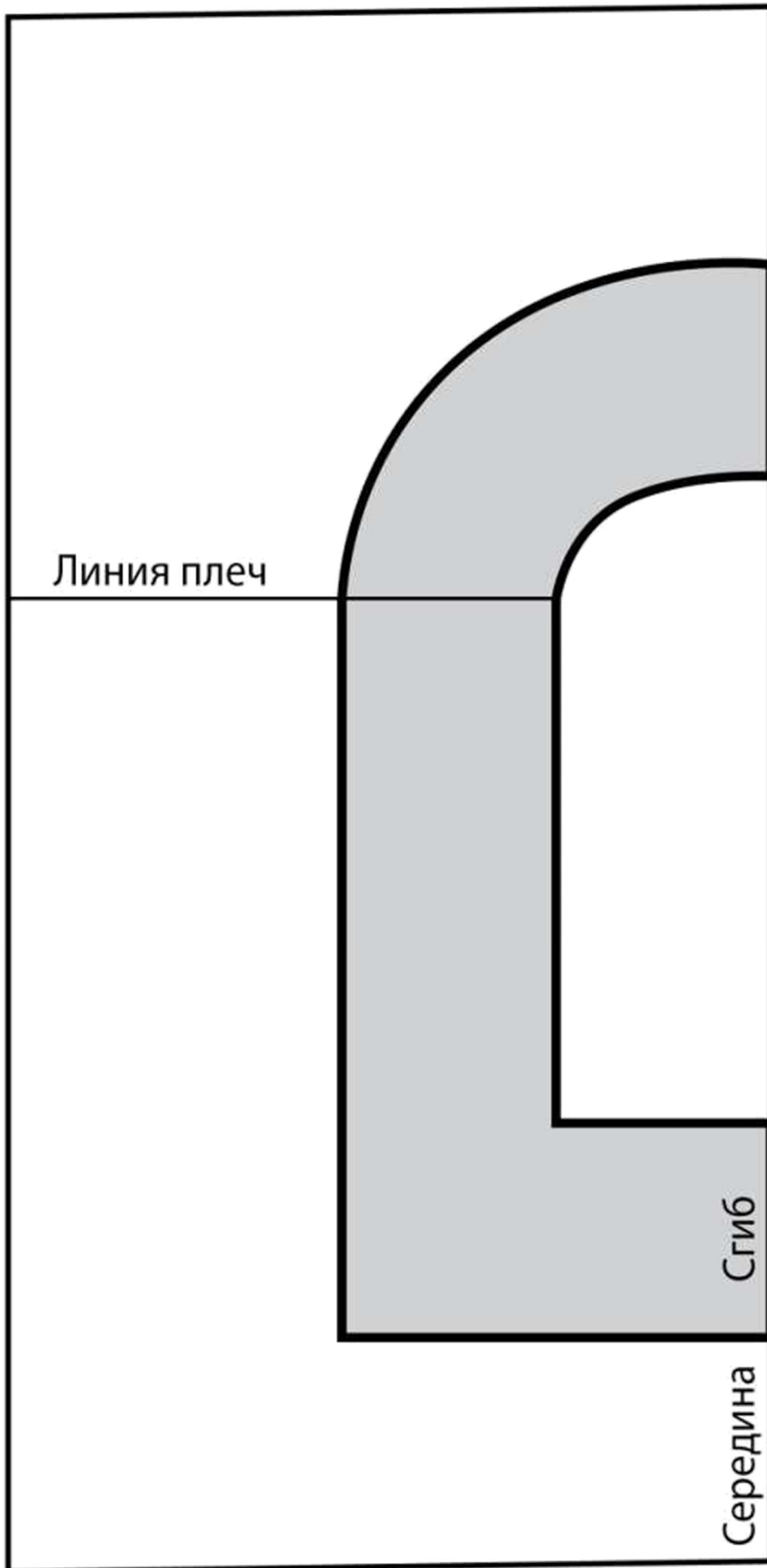
Ткань для раскроя основной детали 280 X 300 мм.  
Ткань для раскроя подкройной обтачки 220 X 250 мм.  
Шаблон для раскроя деталей с нанесенной линией обтачки.



## Последовательность выполнения и графическое изображение

Описание операции	Графическое изображение
<p>1. Вырезать из бумаги шаблон основной детали и обтачки для обработки среза горловины. Выкроить основную деталь и обтачку горловины, соблюдая все правила раскроя</p>	
<p>2. Проложить контрольные линии прямыми стежками по линии середины переда и спинки на основной детали. Отметить линию плеча на обтачке.</p>	
<p>3. Подготовить обтачку: подогнуть внешние срезы обтачки на изнаночную сторону на величину 10 мм и заметать, обработав углы в соответствии со схемой.</p>	

Описание операции	Графическое изображение
<p>4. Наложить обтачку лицевой стороной на изнаночную сторону изделия, совмещая срезы горловины (убедиться, что линии середины и линии плеч всех деталей совпали). Приколоть и приметать. Обтачать горловину со стороны обтачки. Ширина шва 5 мм. Удалить наметку. Надсечь припуски швов в уголках, не дорезая до строчки 1-2 мм. В местах скруглений сделать надсечки.</p>	 <p>Изнаночная сторона</p>
<p>5. Отогнуть обтачку на лицевую сторону изделия. Шов обтачивания выправить и выметать, перепуская 1 мм на изнаночную сторону. Приутюжить с изнаночной стороны изделия. Удалить наметку, горловину тщательно приутюжить еще раз с изнаночной стороны</p>	 <p>Изнаночная сторона</p>
<p>6. Наложить и наметать отлетной край обтачки на изделие. Настрочить обтачку на 1 мм от подогнутого края. Проложить отделочную строчку по краю горловины шириной шва 1 мм по стороне обтачки. Удалить сметочные стежки. Провести окончательную ВТО</p>	 <p>Лицевая сторона</p>



**Карта пооперационного контроля**  
**«Обработка горловины с вырезом «каре» подкройной обтачкой»**

№ п/п	Критерии оценки		Баллы
1	Правильная организация рабочего места, наличие формы	(да/нет)	0,5
2	Соблюдение направления нити основы	(да/нет)	2
3	Симметричность обработанного среза горловины, правильное расположение	(да/нет)	2
4	Ширина обтачки по всей длине одинакова	(да/нет)	1
5	Ширина шва обтачивания	$(5\div 7) \pm 2$ мм	1
6	Качество выполненных надсечек в местах скруглений	$(1\div 2)$ мм до шва)	1
7	Качество выполнения канта	$(1\div 2)$ мм	2
8	ВТО шва обтачивания	(да/нет)	1
9	Качество высеченных и выправленных углов	(да/нет)	1
10	Качество обработки внешних углов обтачки	(угол = 90°)	1
11	Равномерность подгиба внешних срезов обтачки	(да/нет)	1
12	Качество отделочной строчки по внешнему периметру обтачки	$(1\div 2)$ мм	2
13	Качество отделочной строчки по срезу горловины	$(1\div 2)$ мм	2
14	Наличие закрепок, их оптимальная длина	$(5-7) \pm 1$ мм	1
15	Качество ВТО готовой работы	(да/нет)	1
16	Соблюдение безопасных приемов труда	(да/нет)	0,5
<b>Итого:</b>			<b>20</b>