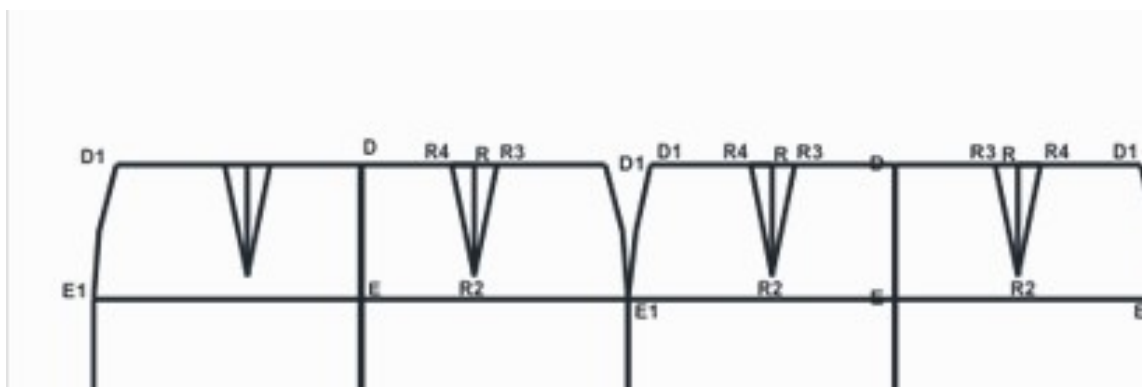
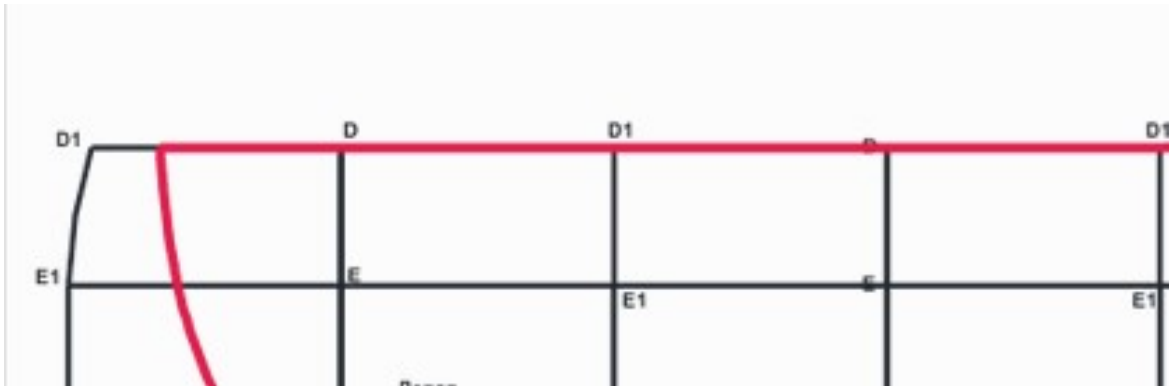
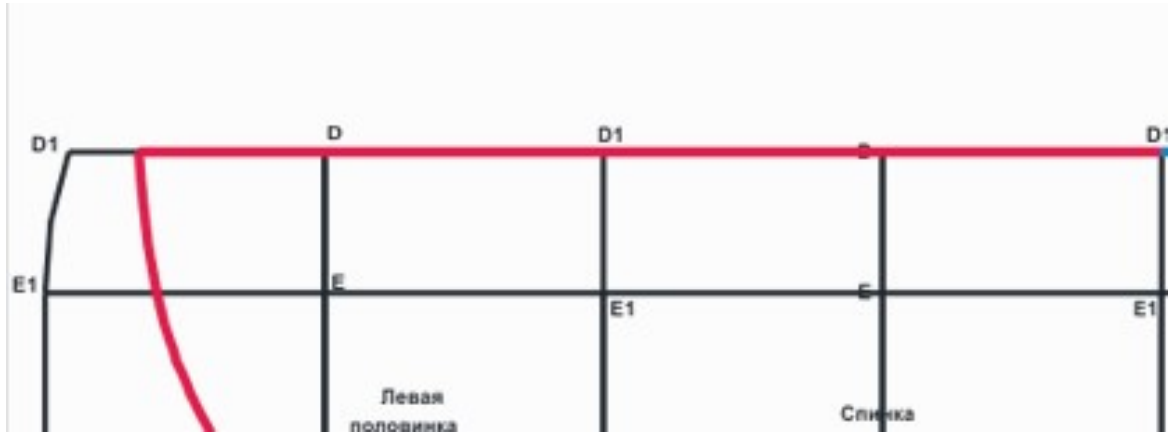
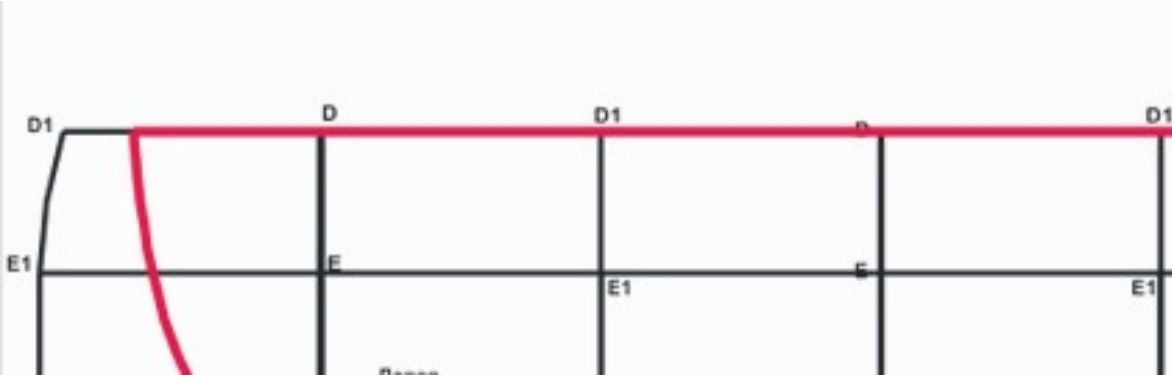
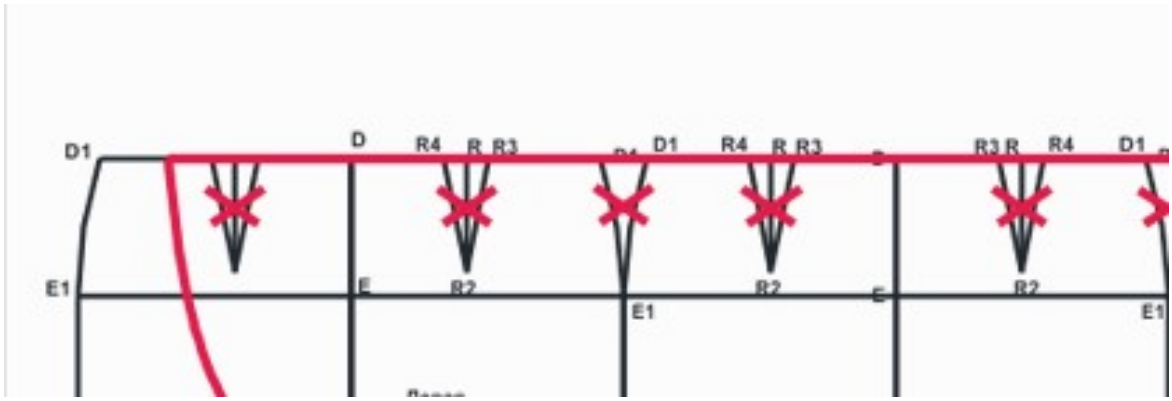


**Карта пооперационного контроля к практическому заданию по моделированию
для учащихся 8 класса
"Моделирование юбки с запахом и драпировкой"**

№ п/п	Критерии оценивания	Баллы	По факту
	Нанесение новых линий фасона и надписей на чертеже основы прямой юбки		
1	Оформление полотнища для нанесения изменений	2	
2	Работа с выточками заднего полотнища	1	
3	Работа с выточками переднего полотнища	1	
4	Оформление линии запаха	1	
5	Оформление расширения для драпировки	2	
6	Оформление линии низа полотнищ	1	
7	Построение пояса	1	
	Подготовка выкройки юбки к раскрою		
8	Выполнение полного комплекта деталей, соответствие намеченным линиям и модели (всего 5 баллов): - характер моделирования драпировки переднего полотнища (2балла) - линии запаха правой полочки(1 балл) - линий низа(1балл) - линии запаха левой полочки(1балл)	2 1 1 1	
9	Название деталей	1	
10	Количество деталей	1	
11	Направление долевой нити деталей	1	
12	Сгибы деталей, линии середины деталей	1	
13	Припуски на обработку каждого среза	1	
14	Аккуратность выполнения моделирования	1	
	Итого	20	

Нанесение линий фасона

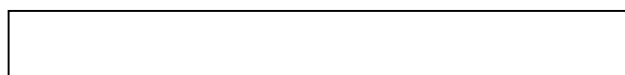




Результат моделирования



1 деталь



пояс 1 деталь

Припуски на обработку:

- 1. по периметру детали 10 мм.**
- 2. по периметру пояса - 10 мм.**

**Карта пооперационного контроля
Изготовление новогодней игрушки "Ёлочка"**

8 класс

№ п/п	Критерии оценки	Баллы	По факту
1	Все детали выкроены аккуратно и симметрично (да/нет)	1	
2	Размеры готовой игрушки 125 мм X 125 мм ±4 мм (да/нет)	2	
3	Симметричность игрушки (да/нет)	1	
4	Качество наполнения углов	2	
5	Качество наполнения всей игрушки	2	
6	Соблюдение величины ширины петельного шва 5 мм ±1мм	2	
7	Строчка ровная по всему периметру (да/нет)	1	
8	Наличие закрепок (да/нет)	1	
Характер оформления игрушки			
9	Разработка эскиза (да/нет)	1	
10	Наличие в конструкции изделия накладных декоративных деталей(да/нет)	1	
11	Грамотное и уместное композиционное решение; согласованность с размерами всей работы (да/нет)	1	
12	Оригинальное использование декоративных накладных деталей (детали) и элементов отделки, наличие определённой «смысловой идеи оформления» (да/нет)	2	
13	Внешний вид (цветовая гамма ниток...тесмы..., аккуратность выполненной работы (да/нет)	2	
14	Качество окончательной обработки (да/нет)	1	
	Итого:	20	