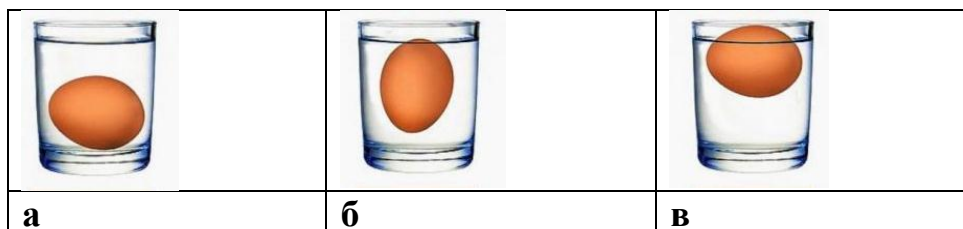


**ВСЕРОССИЙСКАЯ ОЛИМПИАДА ШКОЛЬНИКОВ ПО
ТЕХНОЛОГИИ
ТЕОРЕТИЧЕСКИЙ ТУР
2019/2020 УЧЕБНЫЙ ГОД
МУНИЦИПАЛЬНЫЙ ЭТАП
10-11 КЛАСС**

Максимальный балл 35

Время проведения: 60 минут

1. Укажите самое свежее яйцо:



Ответ: _____

2. На Новый год семья из 5 человек решила приготовить салат мясной и мясо по-французски. Сколько картофеля нужно купить, если на 1 порцию салата нужно 50 г очищенного картофеля, а на 1 порцию мяса по-французски - 150 г. Известно, что отходы при обработке сырого картофеля составляют 30%.

Ответ: На 5 человек нужно очищенного картофеля:

_____ г
Нужно купить: _____ кг картофеля.

3. Нельзя наливать в горячую эмалированную кастрюлю холодную воду, потому что _____ эмаль.

4. Чтобы рыбный бульон получился прозрачным, вкусным и ароматным, а вареная рыба получилась мягкой и нежной, готовить их нужно на _____ огне.

5. Яркость цвета моркови - показатель высокого содержания _____.

6. Выберите правильные ответы. В органолептическом способе оценки качества мяса участвуют:

- а) зрение
- б) обоняние
- в) осязание
- г) слух
- д) вкус

7. Соотнесите свойства тканей и их определения

Свойства	Определения
Драпируемость	1.Способность впитывать влагу
Усадка	2.Способность образовывать мягкие складки
Гигроскопичность	3.Способность воспринимать пыль, загрязняться
Пылеёмкость	4.Уменьшение размеров ткани при стирке, замачивании, ВТО

Ответ: драпируемость – ____; усадка – ____; гигроскопичность – ____; пылеёмкость – ____.

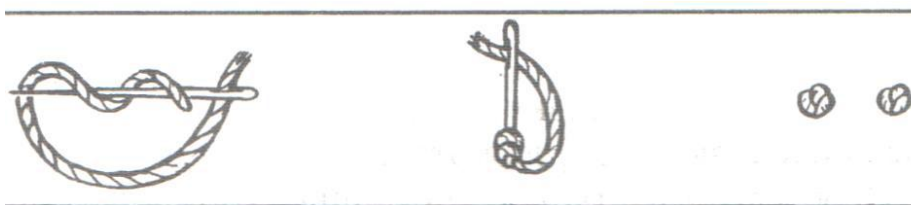
8. Выберите правильные ответы. Как отрегулировать швейную машину, когда строчка петляет сверху.

- а) увеличить натяжение нижней нити;
- б) уменьшить натяжение нижней нити;
- в) уменьшить натяжение верхней нити;
- г) заменить иглу

9. Выберите правильные ответы. К ахроматическим цветам относятся:

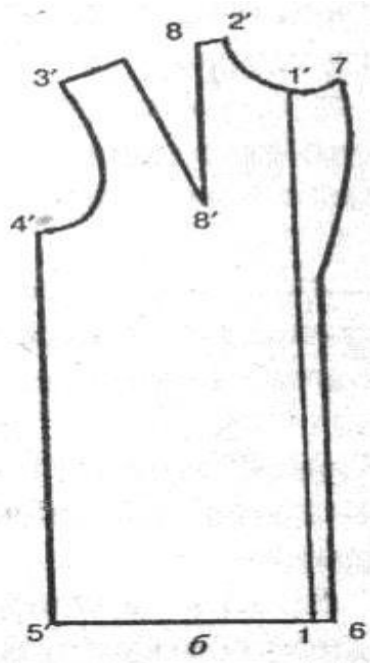
- а) белый;
- б) красный;
- в) желтый;
- г) синий;
- д) черный;
- е) серый.

10. На рисунке изображена последовательность выполнения ручного шва. Как он называется?



Ответ: _____


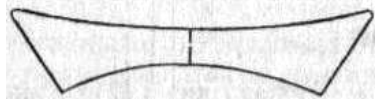

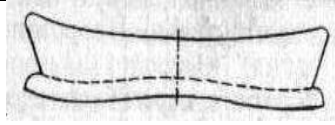

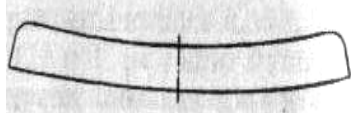
11. Напишите названия конструктивных линий полочки плечевого изделия:


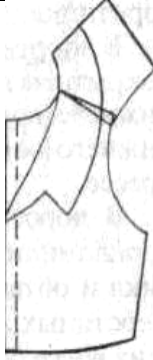




Ответ:

1-1`	
1`-2`	
2`-3`	
3`-4`	
4`-5`	
5`-6	
6-7	
8-8`	

12. Установите соответствие между рисунком и видом воротника

1			а) плосколежащий воротник
2			б) воротник – стойка
3			в) отложной воротник без стойки

4			г) цельнокроеная стойка
5			д) воротник шаль

Ответ: 1 - ____; 2 - ____; 3 - ____; 4 - ____; 5 - ____.

13. Выберите правильный ответ. Процесс изменения чертежа выкройки в соответствии с выбранной моделью это:

- а) проектирование;
- б) моделирование;
- в) конструирование;
- г) нет верного ответа

14. Укажите правильную последовательность технологии изготовления швейного изделия.

- а) раскрой изделия;
- б) влажно-тепловая обработка;
- в) снятие мерок;
- г) построение выкройки;
- д) пошив изделия.

Ответ: 1 - ____; 2 - ____; 3 - ____; 4 - ____; 5 - ____.

15. Какая технологическая операция обеспечивает высокую устойчивость формы деталей одежды?

Ответ: _____

16. Выберите формулу суммы расчета раствора вытачек прямой юбки:

- а) $Cб - Cт$
- б) $(Cб + Пб) - (Cт + Пт)$

- в) $Cб - (Cт + Пт)$
г) $(Cт + Пт) - (Cб + Пб)$

17. По выбранной формуле рассчитайте сумму раствора вытачек поясного изделия при $Oт=66см$; $Oб=92см$; $Пб=2$; $Пт=1см$

Ответ: _____

18. Выберите правильный ответ. Раскрой – это

- а) раскладка деталей выкройки на ткани с учётом направления долевой нити;
б) вырезание бумажных деталей швейного изделия, полученных в соответствии с чертежом;
в) процесс получения тканевых деталей, путем их вырезания из куска ткани;
г) процесс получения тканевых деталей путём их вырезания из куска ткани в соответствии с деталями выкройки и с учётом припуска на швы.

19. Выберите правильный ответ. Коллекторный двигатель в бытовой технике используется:

- а) в швейной машине
б) в холодильнике
в) в пылесосе
г) в вентиляторе.

20. Выберите правильный ответ. Какой будет плата за электроэнергию в этом месяце, если на счетчике стоит число 11200 кВт•ч, а показания счетчика в прошлом месяце были 11100 кВт•ч. 1 кВт•ч стоит 60 руб.?

- а) 6000 руб.;
б) 600 руб.;
в) 371 руб.

21. Представьте себя владельцем салона парикмахерской. Какой документ будет регламентировать порядок деятельности вашего предприятия?

Ответ: _____

22. Расчитайте ставку налога от совокупного дохода, если совокупный доход за месяц составляет 45 тысяч рублей, а удерживают к отчислению 5850 рублей.

Ответ: _____

23. Выберите правильный ответ. Определите профессии типа «человек - художественный образ»

- а) преподаватель;
- б) композитор;
- в) конструктор;
- г) микробиолог.

24. Выберите правильные ответы. К показателям достигаемого статуса личности относятся:

- а) карьера;
- б) возраст;
- в) квалификация;
- г) образование.

25. Творческое задание.

Вам предложены детали выкройки текстильного изделия.

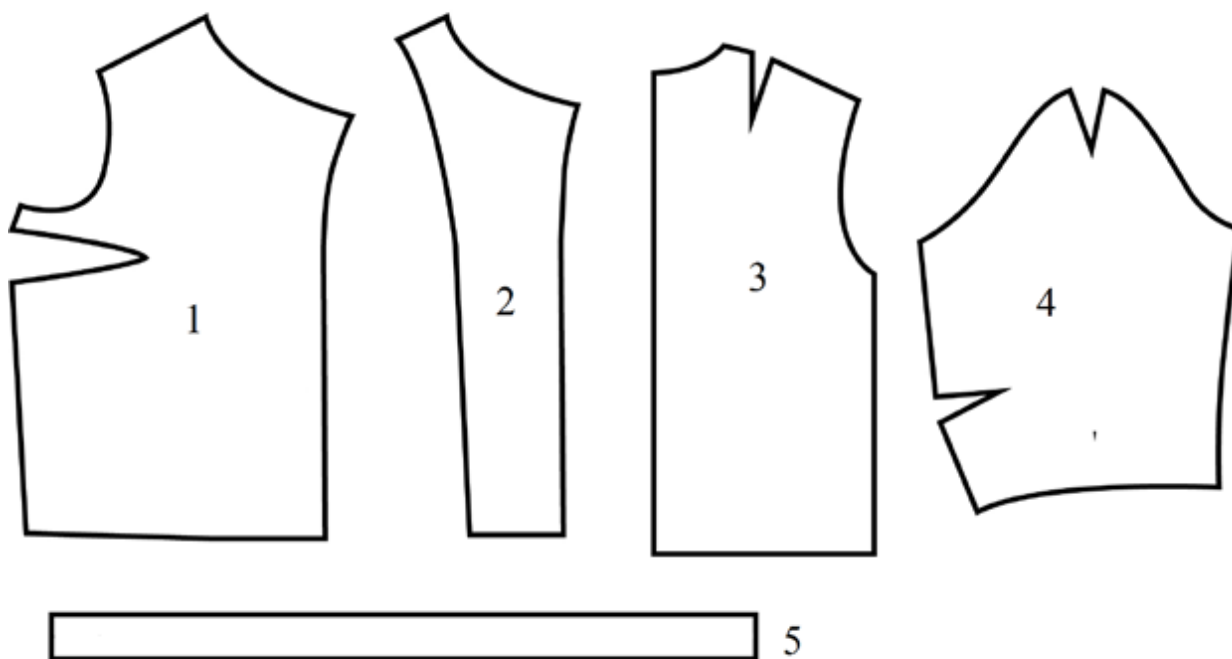


Рис.1

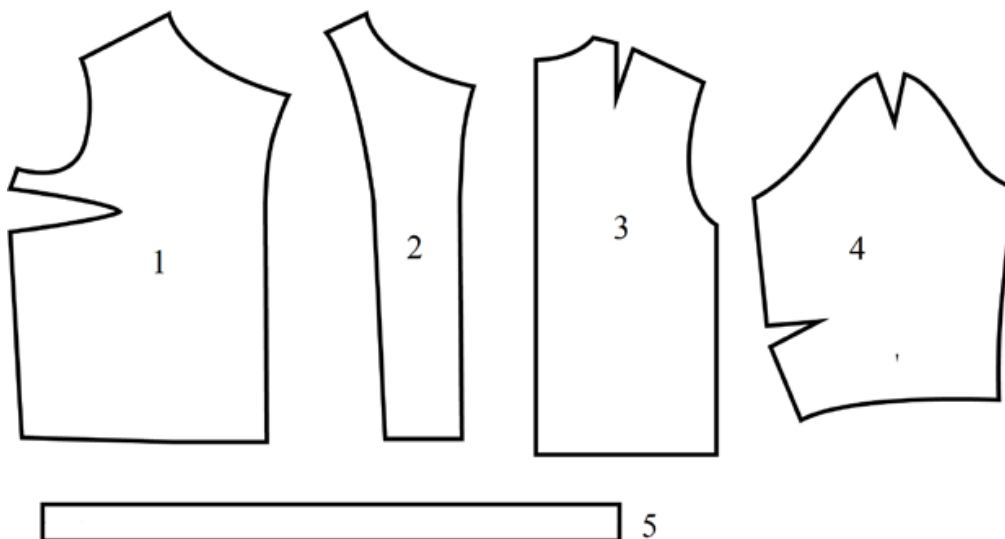
1. Выполните эскиз изделия (вид спереди и сзади) согласно деталям кроя.
2. Укажите на деталях кроя направление долевой нити, подпишите линии середины деталей (при необходимости). Запишите названия деталей (1–5) и их количество.
3. Сделайте описание модели по эскизу.
4. Какими свойствами должна обладать ткань? Предложите ткани, из которых можно сшить данную модель.

5. Перечислите инструменты и оборудование, необходимые для изготовления изделия.
6. Предложите элементы декора для этой модели.
7. Рассчитайте расход ткани на данную модель, при ширине ткани 150 см. .

25.1. (2 балла) Выполните эскиз изделия (вид спереди и сзади).



25.2. (1 балл) Укажите на деталях кроя направление долевой нити, подпишите линии середины деталей (при необходимости). Запишите названия деталей (1–5) и их количество.



Ответ. №	Название и количество деталей
1	
2	
3	
4	
5	

25.3. (2 балла) Сделайте описание модели по эскизу.

1) наименование и назначение изделия	
2) силуэт, покрой (силуэтная форма)	
3) покрой рукава	
4) вид застёжки	
5) конструктивные особенности	

25.4. (2 балла) Какими свойствами должна обладать ткань? Предложите ткани, из которых можно сшить это изделие.

25.5. (1 балл) Перечислите инструменты и оборудование, необходимые для изготовления данного изделия.

25.6. (1 балл) Предложите элементы декора для этой модели.

25.7.(2 балла) Сколько гладкокрашеной ткани шириной 150 см Вам понадобится для пошива этой модели для типовой фигуры 44-го размера, рост 164 см?

Мерки для построения чертежа основы плечевого изделия для типовой

фигуры (44 размер, рост 164 см)

Обозначение мерки	Мерка	Обозначение мерки	Мерка
Сш	18	Шп	13,3
Сг ₂	44,8	Др	54,1
Ст	33,8	Оп	27,2
Сб	48,1	Ди	60
Дтс	41,7		

Ответ: _____
