

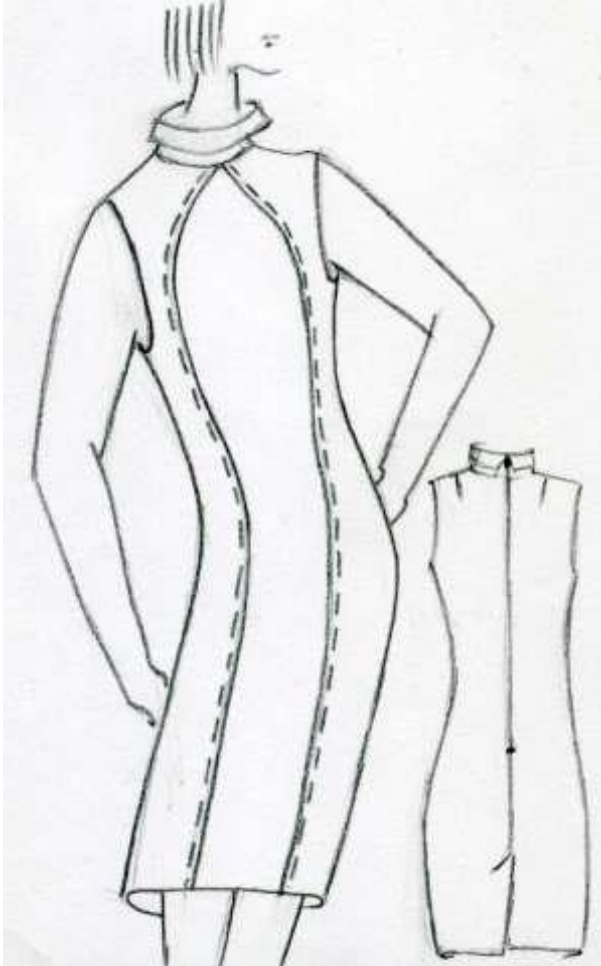
Практическое задание по моделированию 10-11 класс

«Моделирование нарядного платья с рельефами»

Задание:

1. Внимательно прочитайте описание модели и рассмотрите эскиз.
2. Найдите различия с базовой конструкцией платья (см. лист «Базовый чертеж основы полуприлегающего платья для моделирования»).
3. В соответствии с эскизом нанесите новые фасонные линии, обозначьте ваши действия по моделированию на чертеже основы платья на листе «Контроль практического задания». Используйте для этого стрелки, значки, слова, список, алгоритм действий и т.д.
4. Перенесите линии фасона на шаблон из цветной бумаги (чертеж на стр. 2 можно использовать для разрезания).
5. Изготовьте из цветной бумаги детали выкройки для раскладки на ткани.
6. Аккуратно наклейте детали выкройки на лист «Результат моделирования».
7. Нанесите на детали выкройки необходимые надписи для раскроя.
8. Выкройку воротника выполните самостоятельно.

Эскиз



Описание модели

Нарядное платье, приталенного силуэта слегка зауженное к низу.

Полочка с фигурными рельефами.

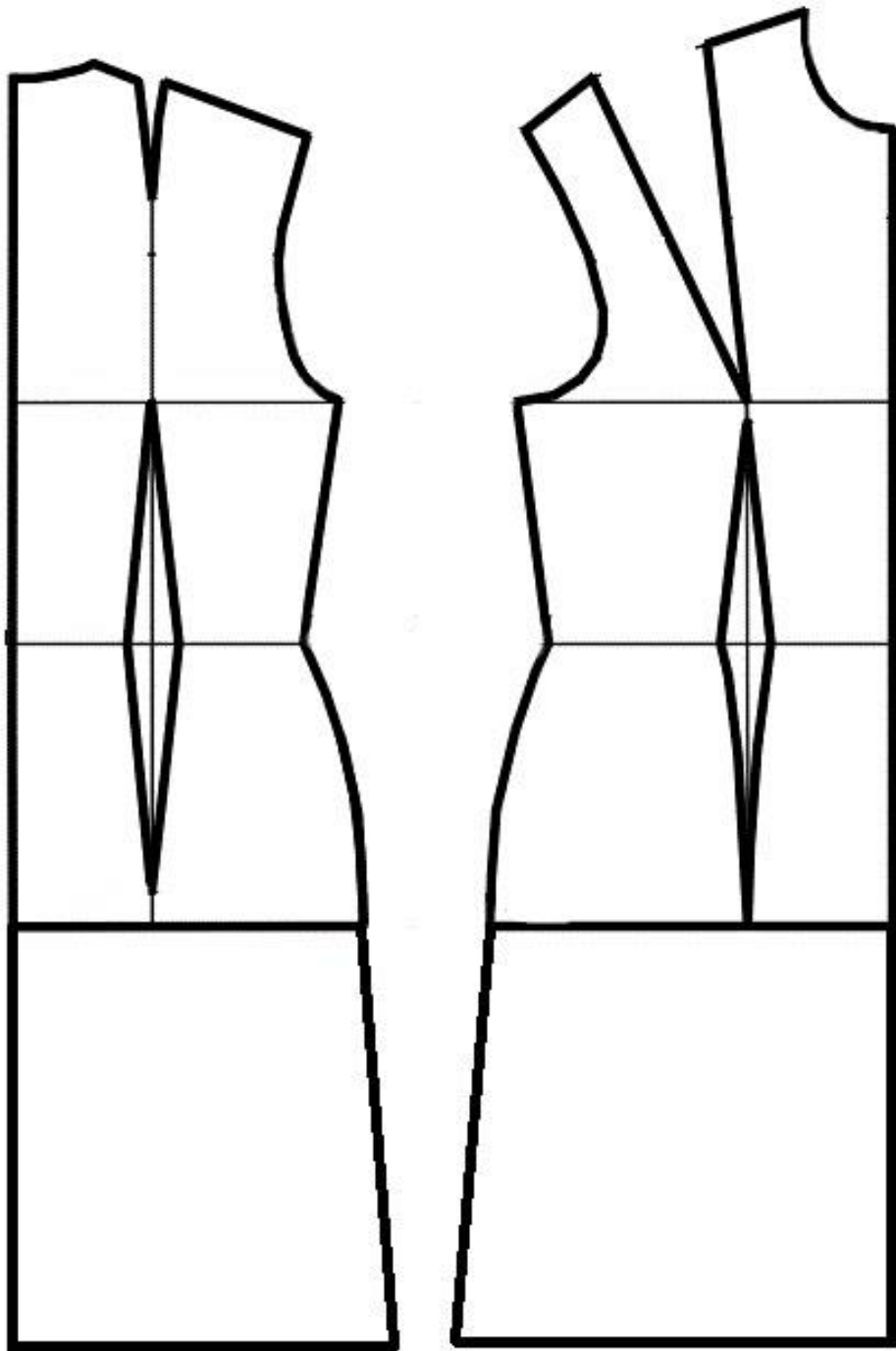
По спинке длинная застежка-молния и шлица.

Приталивание сзади достигнуто путем переноса талиевых вытачек в среднюю линию спинки.

Воротник – стойка-хомутик.

Базовый чертеж основы полуприлегающего платья для моделирования

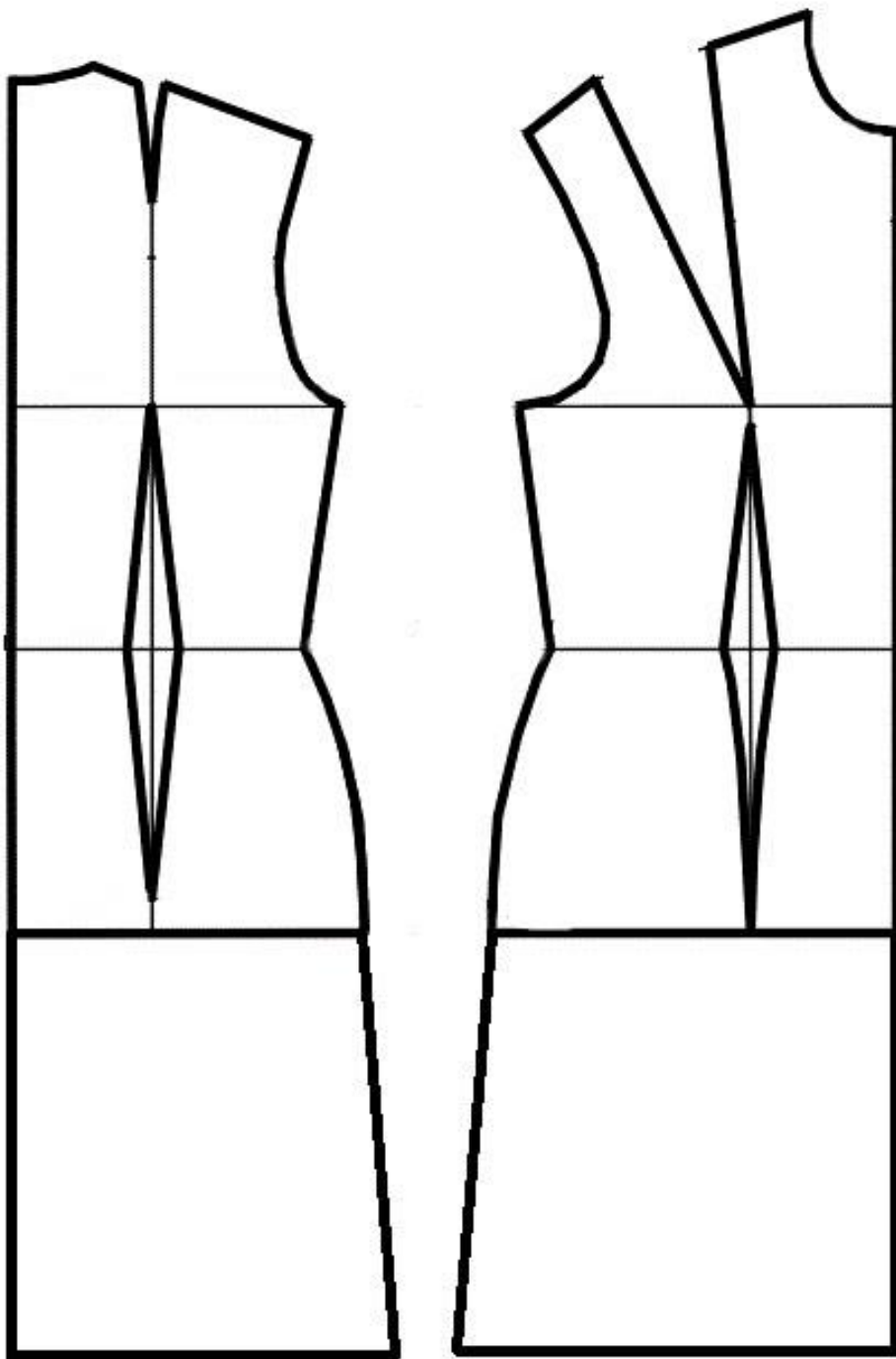
(цветной лист бумаги)



Контроль практического задания

«Моделирование нарядного платья с рельефами»

Нанесение линий фасона и необходимых надписей на чертеж основы платья.



Свои действия по моделированию участники олимпиады на листе «Контроль практического задания» могут оформить списком, алгоритмом или знаками со стрелками и словами, и т.д.

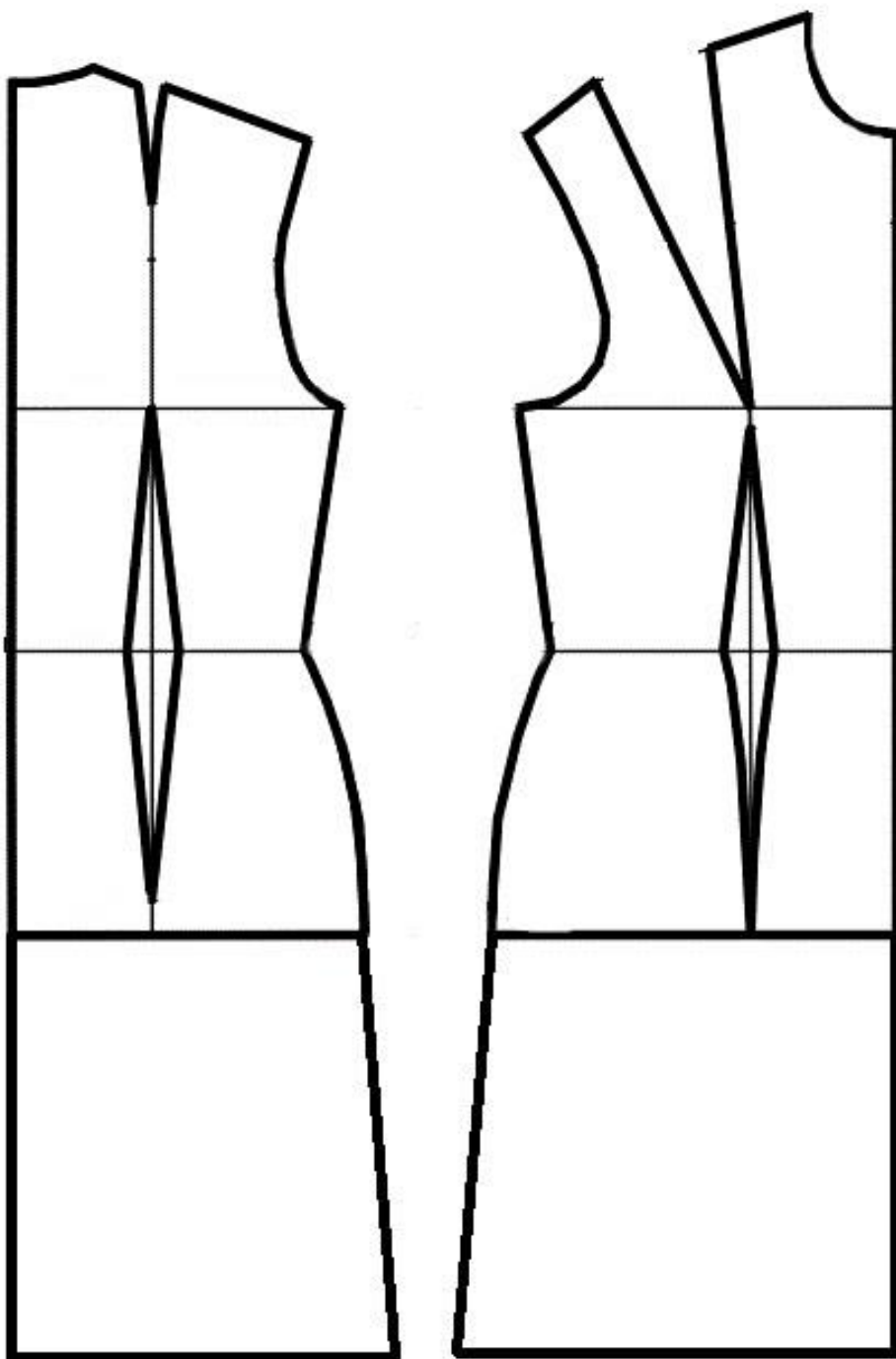
Результат моделирования (далее приклеить готовые выкройки модели)

Карта пооперационного контроля 11 класс

«Моделирование нарядного платья с рельефами»

№ п/п	Критерии оценивания	Баллы	Баллы по факту
Нанесение новых линий фасона и надписей на чертеже основы платья			
1	Оформление линии бока	2	
2	Оформление рельефа (правильное направление, надписи, значки)	3	
3	Оформление средней линии спинки (работа с вытачками)	3	
4	Оформление шлицы	1	
5	Построение воротника	1	
Подготовка выкроек платья к раскрою			
6	Выполнение полного комплекта деталей, соответствие их форме	2	
7	Название деталей	1	
8	Количество деталей	1	
9	Направление долевой нити на деталях	1	
10	Сгибы тканей, линии середины деталей	1	
11	Припуски на обработку каждого среза	1	
12	Наличие метки под застежку	1	
13	Аккуратность выполнения моделирования	2	
	Итого	20	

Карта контроля практического задания по моделированию с нанесенными линиями фасона изделия и необходимыми надписями (для жюри)



Свои действия по моделированию участники олимпиады на листе «Контроль практического задания» могут оформить списком, алгоритмом или знаками со стрелками и словами, и т.д.

Образец контроля готовых выкроек модели – результат моделирования

Закрывать нагрудную вытачку

Разрезать и после закрытия нагрудной вытачки оформить рельеф, оформляя плавной линией в центре нагрудной вытачки

Уменьшение ширины спинки и полочки по линии низа

Разрезать по сторонам вытачки и ниже - по вертикали вниз

Талиевые вытачки спинки перенесены в среднюю

Оформить шлицу

Построить воротник

