

Практическое задание по моделированию швейных изделий 7 класс

«Моделирование юбки»

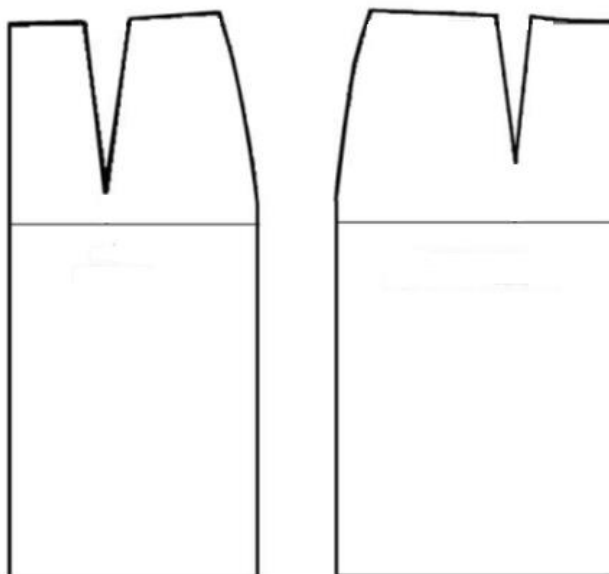
Задание:

1. Внимательно прочитайте описание модели и рассмотрите эскиз.
2. Найдите различия с базовой конструкцией прямой юбки (см. лист «Чертеж основы прямой юбки»).
3. В соответствии с эскизом нанесите новые фасонные линии и обозначьте ваши действия по моделированию на чертеже основы юбки на листе «Контроль практического задания». Используйте для этого стрелки, значки, слова, список, алгоритм действий и т.д.
4. Перенесите линии фасона на шаблон из цветной бумаги (чертеж на стр. 2 можно использовать для разрезания).
5. Изготовьте из цветной бумаги детали выкройки для раскладки на ткани.
6. Аккуратно наклейте детали выкройки на лист «Результат моделирования».
7. Нанесите на детали выкройки необходимые надписи для раскроя.

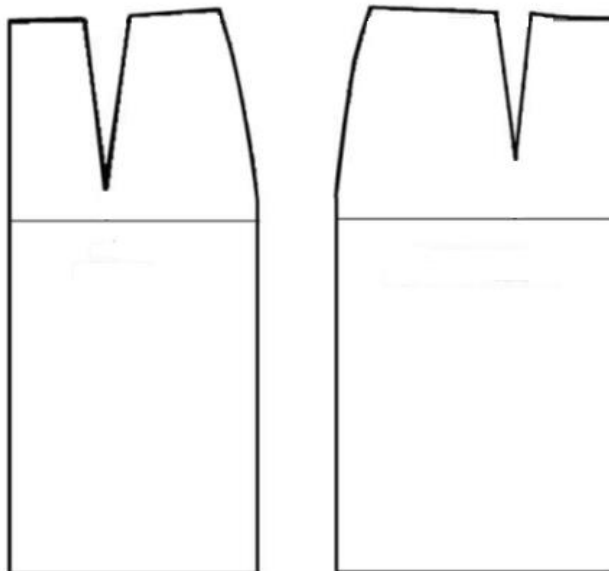
Эскиз	Описание модели
	<p>Юбка без пояса, длиной ниже колена. На переднем и заднем полотнище юбки - кокетка. Нижняя часть юбки расширена от линии кокетки, имеет форму полусолнца. Застежка-молния в боковом шве. По низу юбки проложена отделочная строчка. По линии притачивания кокетки в шлёвки продет отделочный пояс с завязывающимися концами.</p> <p>Рекомендуемые ткани-плательные искусственные или тонкие шерстяные</p>



Чертеж основы прямой юбки (цветной лист бумаги)



**Контроль практического задания
«Моделирование юбки»
Нанесение линий фасона и необходимых надписей на чертеж основы.**





Результат моделирования (приклеить готовые выкройки модели)



olympo.ru



[@olymp_mo](https://www.instagram.com/olymp_mo)



[/olympo](https://www.facebook.com/olympo)



[/olympo](https://vk.com/olympo)



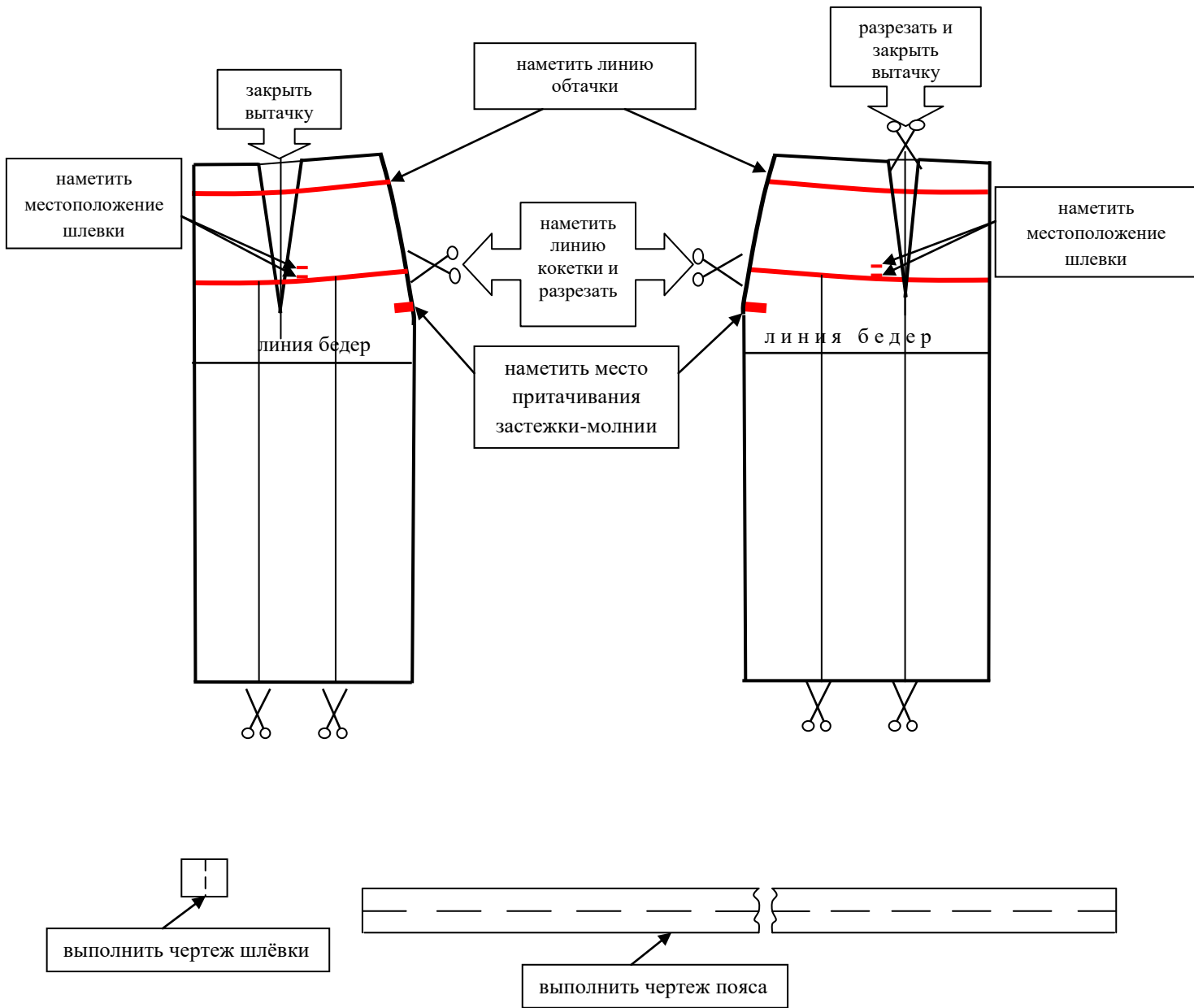
[@olympo](https://www.telegram.com/@olympo)

Карта пооперационного контроля к практической работе

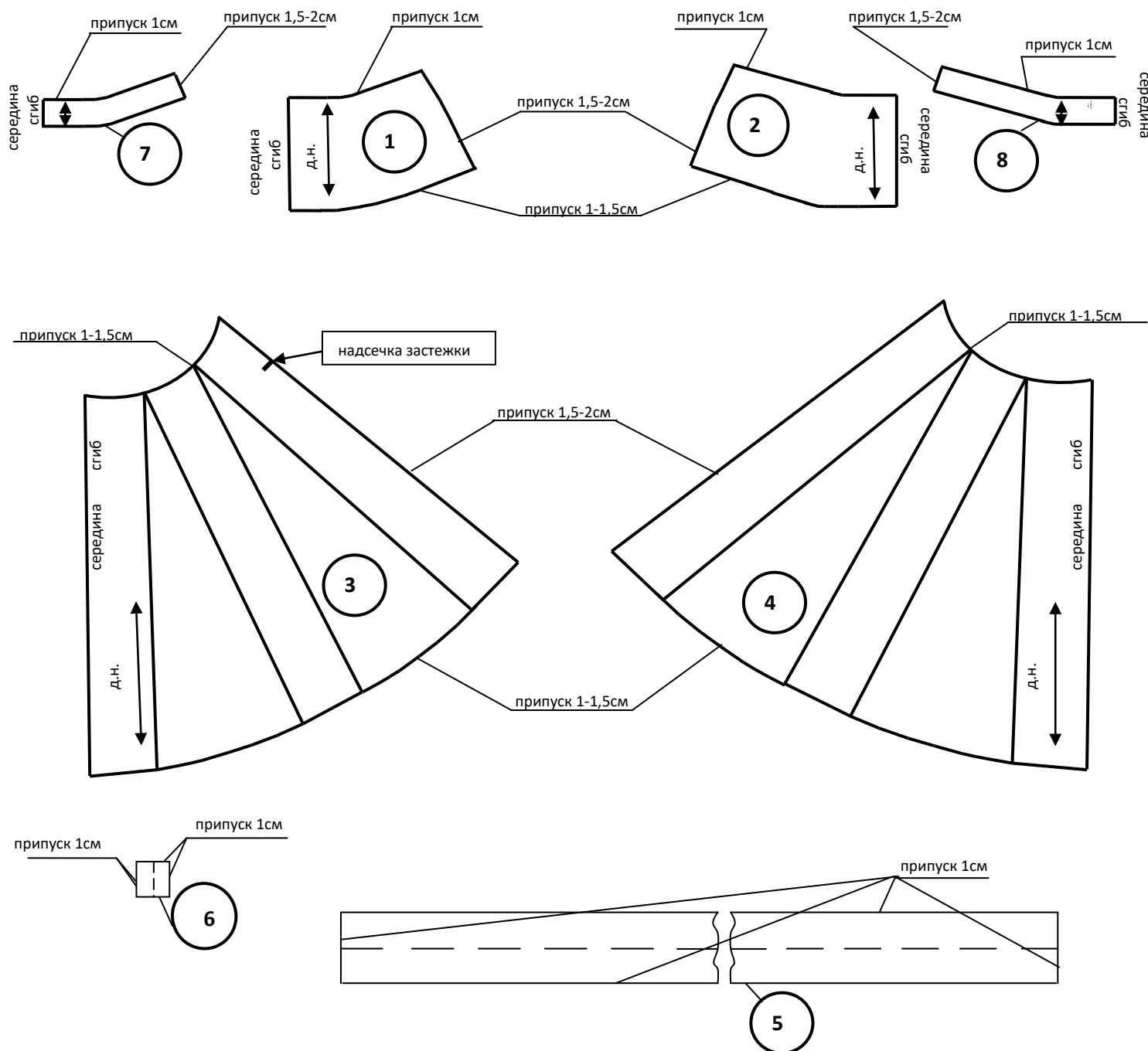
№ п/п	Критерии оценивания	Баллы	По факту
	Нанесение новых линий фасона и надписей на чертеже основы прямой юбки	9	
1	Уточнение длины юбки в соответствии с эскизом и с техническим описанием модели	1	
2	Оформление кокетки переднего и заднего полотнища	2	
3	Работа с вытачками на переднем и заднем полотнище	2	
4	Оформление расширения юбки	3	
5	Оформление линии низа по месту расширения	1	
	Построение дополнительных декоративных деталей и нанесение линий для построения вспомогательных деталей	3	
6	Нанесение на чертеж верхней обтачки переднего и заднего полотнищ	1	
7	Построения отделочного пояса	1	
8	Построение шлёвки	1	
	Подготовка выкройки юбки к раскрою	8	
9	Выполнение полного комплекта лекал	1	
10	Название деталей	1	
11	Количество деталей	1	
12	Наличие контрольных линий и меток: - направление долевой нити на деталях (1 балл); - сгибы деталей, линии середины деталей (1 балл); - наличие надсечек застежки, местоположения шлёвки (1 балл)	3	
13	Припуски на обработку каждого среза	1	
14	Аккуратность выполнения моделирования	1	
	Итого	20	



**Карта контроля практического задания по моделированию юбки
7 класс с нанесенными линиями фасона и необходимыми надписями
(для жюри)**



Готовые выкройки-результат моделирования (образец для жюри)



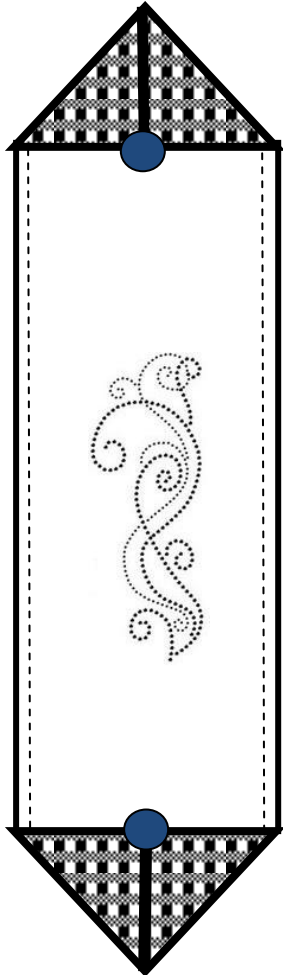
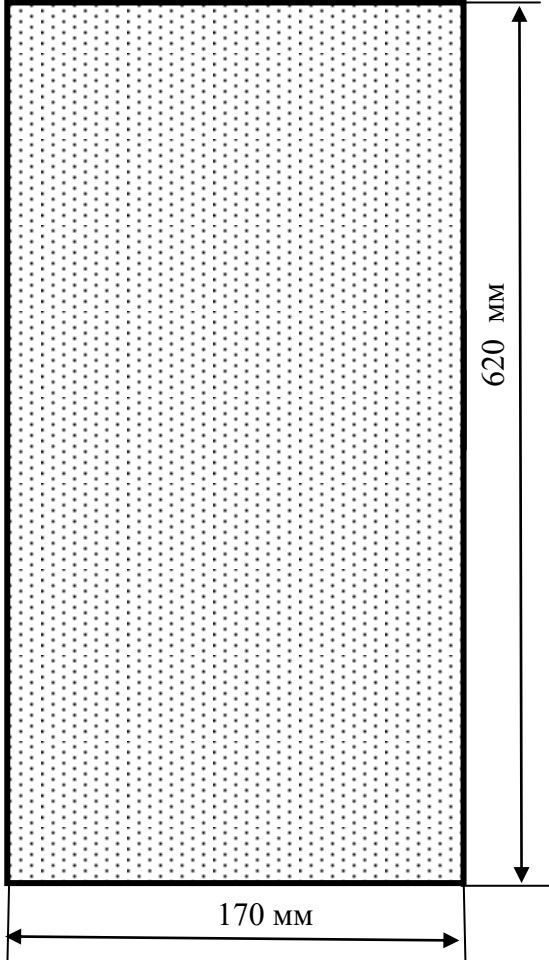

СПЕЦИФИКАЦИЯ

1. Кокетка заднего полотнища - 1деталь со сгибом;
2. Кокетка переднего полотнища- 1деталь со сгибом;
3. Нижняя часть заднего полотнища - 1деталь со сгибом;
4. Нижняя часть переднего полотнища - 1деталь со сгибом;
5. Пояс -1деталь;
6. Шлевка - 4 детали;
7. Обтачка кокетки заднего полотнища -1деталь со сгибом;
8. Обтачка кокетки переднего полотнища -1деталь со сгибом.

Практическая работа по обработке швейного изделия или узла.

7 класс. «Изготовление декоративной салфетки-дорожки на стол»

Перед началом работы внимательно прочти задание, изучи объект труда и наличие материалов для работы.

Задание:	Рисунок
<p>Выполнить обработку салфетки-дорожки</p> 	<p>Ткань для изготовления салфетки-дорожки с мелким рисунком 620ммX170мм - 1 деталь</p> <p>Ткань для изготовления салфетки-дорожки однотонная 620ммX170мм - 1 деталь</p> <p>Пуговицы 2 шт. (диаметр 1 см), нитки мулине, бусины, паетки.</p> 
	<p>Декоративная салфетка-дорожка это предмет столового белья, с определенной геометрической формой, обычно квадратной или прямоугольной, реже овальной круглой или треугольной. Красивые оригинальные салфетки-дорожки помогут украсить стол, и придадут ему праздничный вид. Часто салфетки-дорожки комплектуются со скатертью и объединяются единым стилем и дизайном.</p>

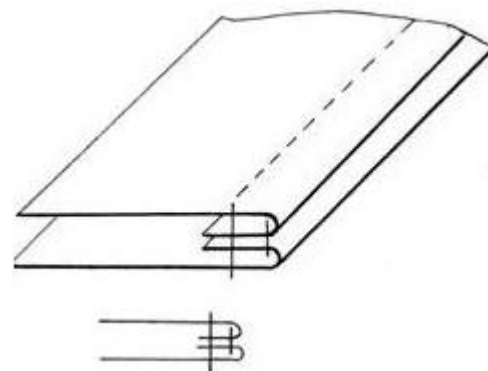
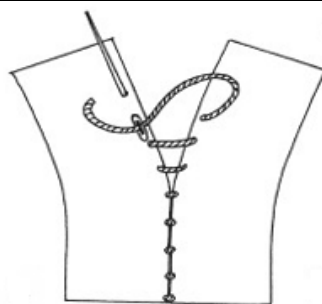


Последовательность выполнения и графическое изображение

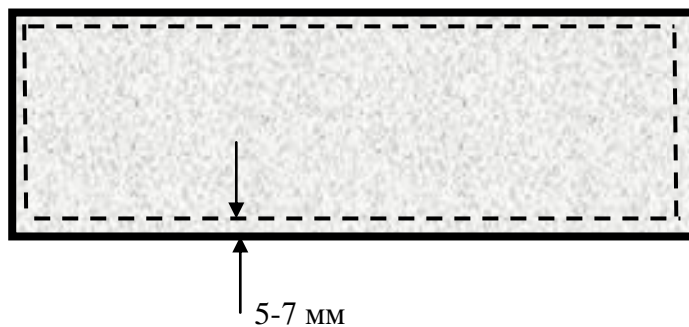
Описание операции	Графическое изображение
<p>1. Выкроить детали салфетки-дорожки из однотонной ткани и ткани с рисунком размером 610ммX160мм. При выкраивании деталей необходимо учитывать указанное направление нитей основы. Выкроить 2 детали.</p>	
<p>2. Выполнить декорирование детали из однотонной ткани салфетки-дорожки вышивкой (например, выполнить вышивку растительного мотива нитками мулине «Тамбурным швом») по усмотрению участника. Вышивку можно дополнить декором из бусин и паеток.</p>	
<p>3. Выполнить обработку салфетки-дорожки. Соединить детали салфетки-дорожки. Сложить детали (деталь из ткани с рисунком и деталь из однотонной ткани) лицевыми сторонами внутрь, совмещая углы. Сметать детали.</p>	
<p>3.1. Обтачать детали салфетки-дорожки шириной шва 5-7 мм, оставляя при этом на одной из длинных сторон отверстие для выворачивания 30-50 мм. Припуски шва в углах подрезать. Строчку временного назначения (строчку сметывания деталей) удалить. Вывернуть деталь салфетки-дорожки на лицевую сторону.</p>	



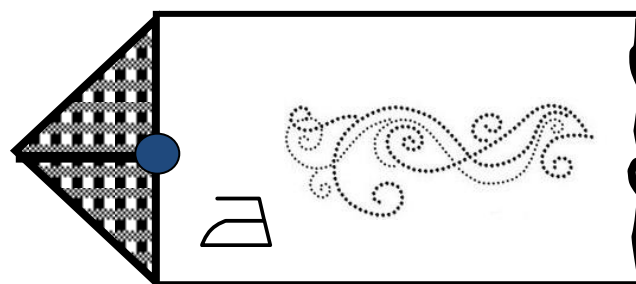
3.2. Защить потайными стежками отверстие для выворачивания на деталях салфетки-дорожки. Выметать деталь салфетки-дорожки, образуя шов в раскол, расправляя углы детали.



3.3. Проложить по сторонам салфетки-дорожки отделочную строчку шириной шва 5-7 мм. Удалить строчку временного назначения (строчку выметывания деталей). Приутюжить готовую салфетку-дорожку.



4. Закрепить углы салфетки-дорожки, располагая их в виде конверта. При закреплении углов пришить пуговицы. Выполнить влажно-тепловую обработку готовой работы.



Карта пооперационного контроля
«Изготовление декоративной салфетки-дорожки на стол»

№ п/п	Критерии оценки	Баллы	По факту	
1	Правильная организация рабочего места, наличие формы - (да/нет)	1		
2	Качество выкраивания деталей салфетки-дорожки (соответствие направления нитей основы) - (да/нет)	2		
3	Качество выполнения декорирования детали салфетки-дорожки. Эстетика подбора вида отделки и используемых материалов при выполнении декорирования - (да/нет)	4		
4	Качественное выполнение обтачивания салфетки-дорожки (чисто вытачана, без следов распарывания, наличие ВТО) - (да/нет)	2		
5	Качество выправленных углов салфетки-дорожки - (да/нет)	3		
6	Качество выполнения потайного шва при зашивании отверстия для выворачивания потайными стежками - (да/нет)	3		
7	Качество пришивания пуговиц - (да/нет)	2		
8	Качество ВТО готовой работы - (да/нет)	2		
9	Соблюдение безопасных приемов труда - (да/нет)	1		
	ИТОГО	20		

Особые

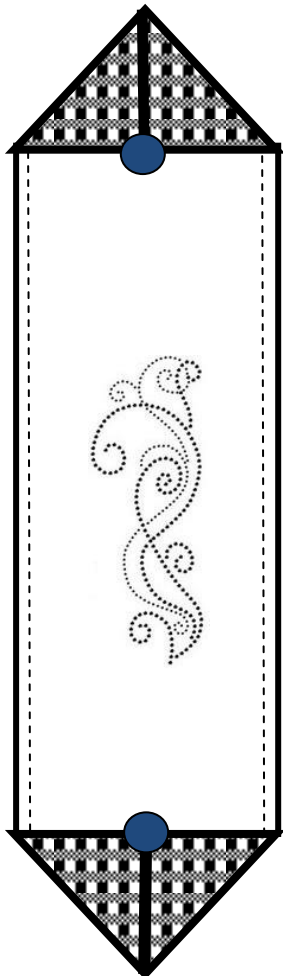
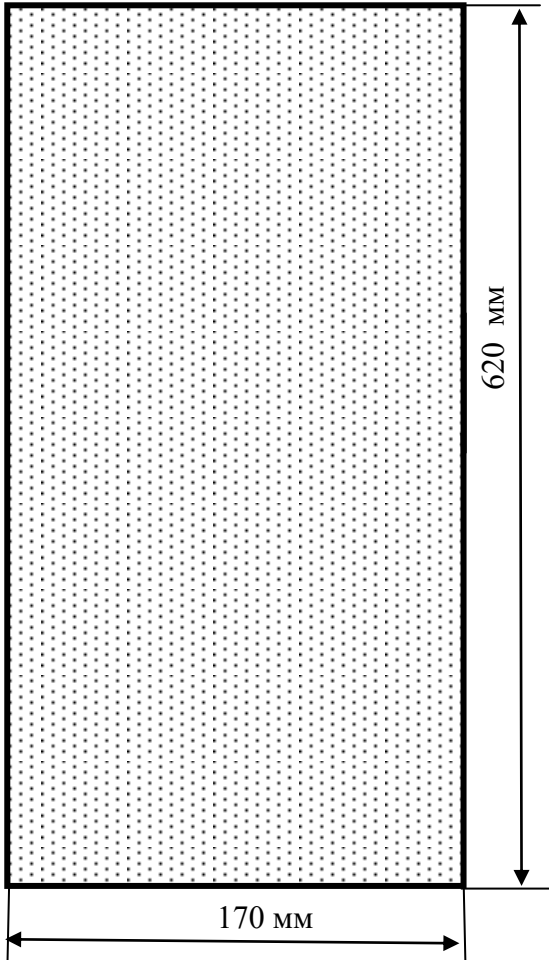

замечания: _____



Практическая работа по обработке швейного изделия или узла на швейно-вышивальном оборудовании.

7 класс. «Изготовление декоративной салфетки-дорожки на стол»

Перед началом работы внимательно прочти задание, изучи объект труда и наличие материалов для работы.

Задание:	Рисунок
<p data-bbox="245 510 820 546">Выполнить обработку салфетки-дорожки</p> 	<p data-bbox="874 510 1474 763">Ткань для изготовления салфетки-дорожки с мелким рисунком 620ммX170мм - 1 деталь Ткань для изготовления салфетки-дорожки однотонная 620ммX170мм - 1 деталь Клеевой флизелин 170ммX170мм - 1 деталь Пуговицы 2 шт. (диаметр 1 см).</p> 
	<p data-bbox="866 1760 1485 2056">Декоративная салфетка-дорожка это предмет столового белья, с определенной геометрической формой, обычно квадратной или прямоугольной, реже овальной круглой или треугольной. Красивые оригинальные салфетки-дорожки помогут украсить стол, и придадут ему праздничный вид. Часто салфетки-дорожки комплектуются со скатертью и объединяются единым стилем и дизайном.</p>

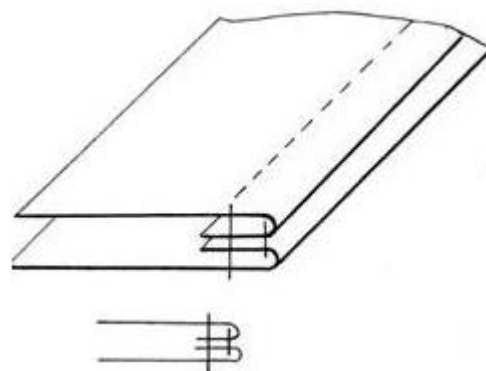
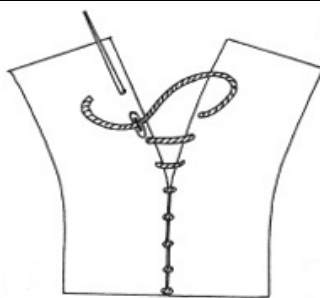


Последовательность выполнения и графическое изображение

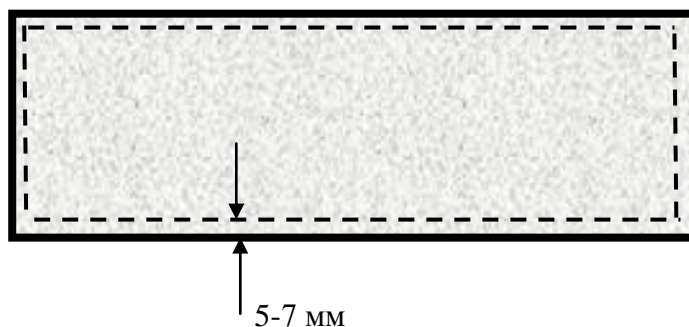
Описание операции	Графическое изображение
<p>1. Выкроить детали салфетки-дорожки из однотонной ткани и ткани с рисунком размером 610ммX160мм. При выкраивании деталей необходимо учитывать указанное направление нитей основы. Выкроить 2 детали.</p>	
<p>2. Выполнить декорирование детали из однотонной ткани салфетки-дорожки машинной вышивкой (например, выполнить вышивку мотива, из предложенных дизайнов занесенных в память машины) по усмотрению участника. Перед началом работы по выполнению машинной вышивки укрепить деталь клеевым флизелином, закрепить деталь в пальцах.</p>	
<p>3. Выполнить обработку салфетки-дорожки. Соединить детали салфетки-дорожки. Сложить детали (деталь из ткани с рисунком и деталь из однотонной ткани) лицевыми сторонами внутрь, совмещая углы. Сметать детали.</p>	
<p>3.1. Обтачать детали салфетки-дорожки шириной шва 5-7 мм, оставляя при этом на одной из длинных сторон отверстие для выворачивания 30-50 мм. Припуски шва в углах подрезать. Строчку временного назначения (строчку сметывания деталей) удалить. Вывернуть деталь салфетки-дорожки на лицевую сторону.</p>	



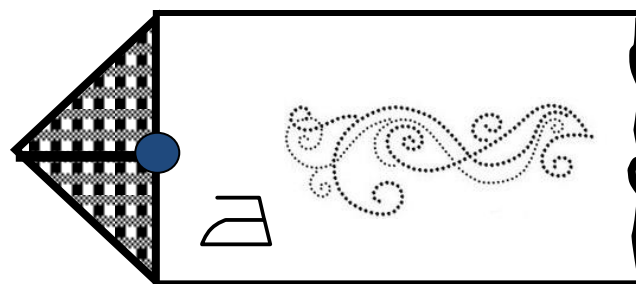
3.2. Зашить потайными стежками отверстие для выворачивания на деталях салфетки-дорожки. Выметать деталь салфетки-дорожки, образуя шов в раскол, расправляя углы детали.



3.3. Проложить по сторонам салфетки-дорожки отделочную строчку шириной шва 5-7 мм. Удалить строчку временного назначения (строчку выметывания деталей). Приутюжить готовую салфетку-дорожку.



4. Закрепить углы салфетки-дорожки, располагая их в виде конверта. При закреплении углов пришить пуговицы. Выполнить влажно-тепловую обработку готовой работы.



**Карта пооперационного контроля
«Изготовление декоративной салфетки-дорожки на стол»**

№ п/п	Критерии оценки	Баллы	По факту	
1	Правильная организация рабочего места, наличие формы - (да/нет)	1		
2	Качество выкраивания деталей салфетки-дорожки (соответствие направления нитей основы) - (да/нет)	2		
3	Качество выполнения декорирования детали салфетки-дорожки машинной вышивкой. Эстетика подбора вида отделки и используемых материалов при выполнении декорирования - (да/нет)	4		
4	Качественное выполнение обтачивания салфетки-дорожки (чисто вытачана, без следов распарывания, наличие ВТО) - (да/нет)	2		
5	Качество выправленных углов салфетки-дорожки - (да/нет)	3		
6	Качество выполнения потайного шва при зашивании отверстия для выворачивания потайными стежками - (да/нет)	3		
7	Качество пришивания пуговиц - (да/нет)	2		
8	Качество ВТО готовой работы - (да/нет)	2		
9	Соблюдение безопасных приемов труда - (да/нет)	1		
	ИТОГО	20		

Особые

замечания: _____

