

Общая часть

1. Ответьте на вопрос:

Как называется технология, о которой говорится в тексте?

«Впервые эта технология появилась в 1984 году в США, в то время этот метод назывался «стереолитография». В 2010-х годах в СМИ появлялись громкие новости об этих технологиях в области моды, машино- и авиастроения, медицины, пищевых производств».

Ответ: _____

2. Ответьте на вопрос:

На рисунках изображены печатные станки карусельного типа. Для чего предназначены станки карусельного типа в текстильной промышленности.



Станки карусельного типа

Ответ: _____.

Электротехника

3. Отметьте знаком + все правильные ответы:

Частота вращения ротора коллекторного электродвигателя зависит от

- 1 - - частоты переменного тока в электрической сети
- 2 - - напряжения электрической сети
- 3 - - мощности электродвигателя
- 4 - - числа контактов коллектора на роторе электродвигателя

4. Вставьте пропущенные слова:

Электрический двигатель — это электрическая машина, в которой энергия преобразуется в

Экономика

5. Решите задачу:

Чему равна прибыль фирмы ?...

Фирма производит и продаёт 20 тыс. телефонов в год при средних общих издержках производства в 2150 руб., то при рыночной цене одного телефона 2500 руб. прибыль фирмы равна....

Решение _____

6. Отметьте знаком + все правильные ответы:

Ниже приведён перечень терминов. Все они, за исключением двух, относятся к факторным доходам. Найдите две характеристики, «выпадающие» из общего ряда, и запишите цифры, под которыми они указаны.

- 1 - - процент,

- 2 - - рента,
- 3 - - акция,
- 4 - - прибыль,
- 5 - - заработная плата,
- 6 - - информация.

Основы предпринимательства

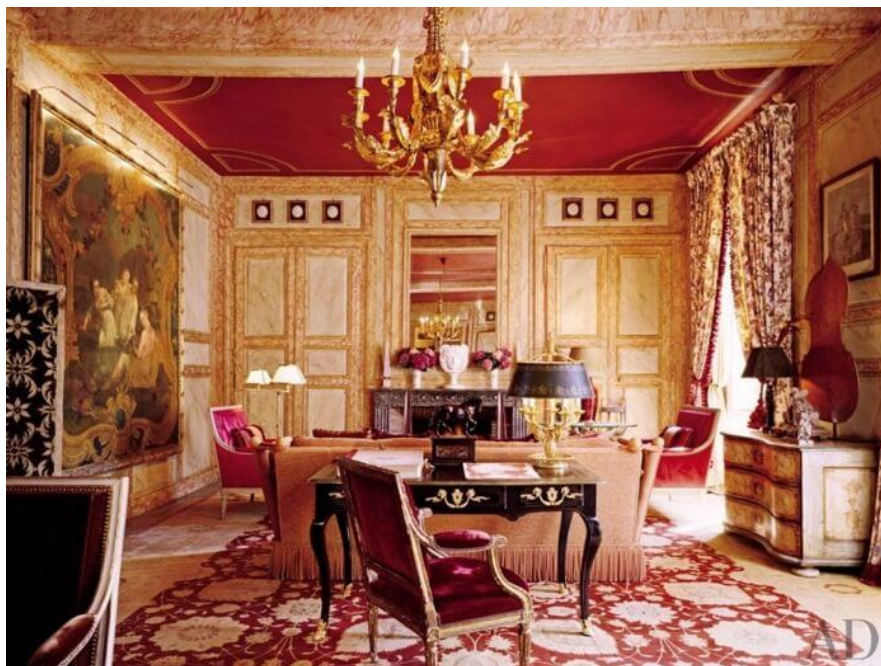
7. Отметьте знаком + правильный ответ:

Деятельность по обнаружению и подтверждению соответствия продукции установленным требованиям:

- 1 - - лицензирование;
- 2 - - наклеивание этикеток;
- 3 - - сертификация;
- 4 - - патентование.

8. Отметьте знаком + правильный ответ:

- 1 - - скандинавский;
- 2 - - ампир;
- 3 - - авангард;
- 4 - - античный



**Специальная часть
Кулинария**

9. Отнесите овощи к соответствующей группе:

| Группа | Продукты | | |
|----------------|--------------------|-------------------------|--------------|
| 1. Корнеплоды | а) картофель | з) кабачки | п) хрен |
| 2. Пряные | б) базилик | и) капуста белокочанная | р) огурцы |
| 3. Плодовые | в) морковь | к) томат | с) баклажаны |
| 4. Томатные | г) тыква | л) батат | т) укроп |
| 5. Луковые | д) капуста цветная | м) чеснок | у) перец |
| 6. Капустные | е) редис | н) свекла | ф) сельдерей |
| 7. Клубнеплоды | ж) лук репчатый | о) брокколи | х) эстрагон |

Ответ: 1 _____
2 _____
3 _____
4 _____
5 _____
6 _____
7 _____

10. Отметьте знаком + правильный ответ:

С какого места этот стейковый срез?

- 1 - - филей;
2 - - косточка;
3 - - рибай;
4 - - лопатка



11. Ответьте на вопрос:

Почему при хранении на воздухе очищенный картофель постепенно темнеет?

Ответ: _____

12. Ответьте на вопрос:

Как необходимо производить опаливание птицы?

Ответ: _____

13. Решите задачу.

Для приготовления африканского салата необходимо 5 частей ананасов и 2 части сыра. Сколько граммов сыра и ананасов нужно взять, если известно, что сыра надо на 120 грамм меньше, чем ананасов?

Решение _____

Машиноведение

14. *Напишите ответ*

Назовите не менее трех преимуществ использования горизонтального челнока в бытовой швейной машине по сравнению с вертикальным.

Ответ: 1 - _____
 2 - _____
 3 - _____

15. *Отметьте знаком + правильный ответ:*

В 1845 году этот изобретатель предложил первую швейную машину современной конструкции с челноком. Эта машина выполняла до 300 стежков в минуту, имела изогнутую иглу, а подача материала в ней осуществлялась вертикально

- 1 - - Леонардо да Винчи.
- 2 - - Исаак Меррита Зингер.
- 3 - - Элиас Хоу.
- 4 - - Карл Вайзенталь.

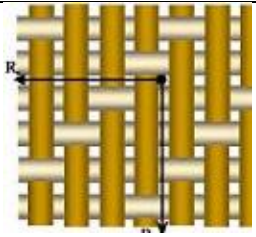
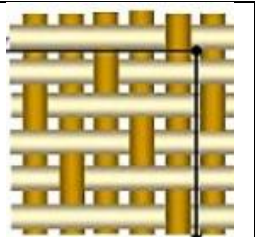
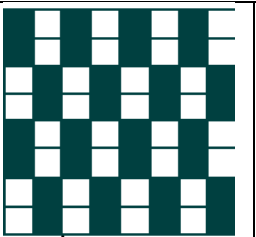
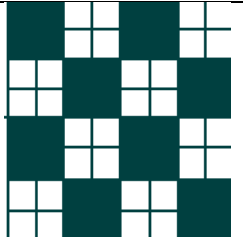
Материаловедение

16. *Отметьте знаком + правильный ответ:*

К технологическим свойствам ткани относятся:

- 1 - - усадка, осыпаемость, сжимаемость, способность ткани к формованию в процессе влажно-тепловой обработки;
- 2 - - теплозащитность, гигроскопичность, воздухопроницаемость;
- 3 - - воздухопроницаемость, сминаемость и намокаемость;
- 4 - - драпируемость, гигроскопичность, прочность.

17. *Укажите соответствие:*

| Вид переплетения | Схема переплетения | | | |
|------------------------------------------------------|-------------------------------------------------------------------------------------|-------------------------------------------------------------------------------------|---------------------------------------------------------------------------------------|---------------------------------------------------------------------------------------|
| 1.Рогожка 2.Репсовое 3.Саржевое 4.Сатиновое |  |  |  |  |
| | А | Б | В | Г |

Ответ: 1 - _____; 2 - _____; 3 - _____, 4 - _____.

18. **Из представленных выше схем ткацких переплетений выберите *саржевое*, выполните его макет, надрезав полоски из предложенных квадратов, где нить основы – белого цвета
 нить утка – цветная**

место приклеивания макета

| 8 | 7 | 6 | 5 | 4 | 3 | 2 | 1 |
|---|---|---|---|---|---|---|---|
| | | | | | | | |

| 1 | 2 | 3 | 4 | 5 | 6 | 7 | 8 |
|---|---|---|---|---|---|---|---|
| | | | | | | | |

Машиноведение

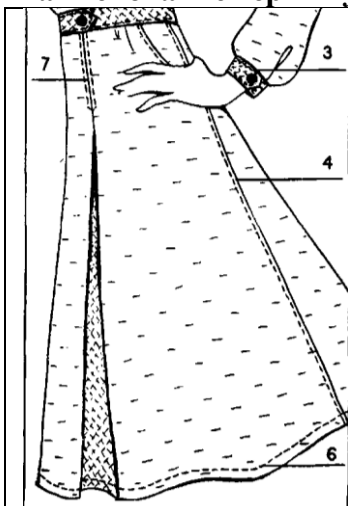
19. Отметьте знаком + все правильные ответы:

При подготовке швейной машины к вышиванию необходимо:

- 1 - - снять прижимную лапку;
- 2 - - поставить в нулевое положение регулятор длины стежка;
- 3 - - поставить в нулевое положение регулятор ширины зигзага;
- 4 - - снять игольную пластину;
- 5 - - отключить или снять зубчатую рейку.

Проектирование и изготовление швейного изделия

20. Установите соответствие номера на рисунке содержанию операции и дайте наименование термину операции

| | | |
|------------------------------------------------------------------------------------|---|--------------------------------------------------------------------------------------------------------------------------------------------------------------------------------------------|
|  | 3 | А. - соединение мелких деталей с крупными. Например, притачивание надставок к подбортам, манжет к рукавам и т. д. |
| | 4 | Б. - соединение двух деталей, наложенных краем одна на другую, с открытым или закрытым срезом. Например, настрачивание накладных карманов, кокеток, боковых и плечевых швов и т. д. |
| | 6 | В. - закрепление подогнутого края детали, вытачек. Например, застрачивание внутренних краев подбортов, низа изделия, низа рукавов (в изделиях из хлопчатобумажных тканей). |
| | 7 | Г. - закрепление припусков на швы (или складки) строчкой. Например, расстрачивание встречных складок, швов и рельефов. |




Ответ: 3 - _____ ; _____.
 4 - _____ ; _____.
 6 - _____ ; _____.
 7 - _____ ; _____.

21. Отметьте знаком + все правильные ответы:

Раскладку выкройки на ткани осуществляют следующим образом:

- 1 - - направление долевой нити должно совпадать со стрелками на всех деталях выкройки,
- 2 - - сначала раскладывают мелкие детали, а затем крупные,
- 3 - - сначала раскладывают крупные детали, а затем мелкие,
- 4 - - детали раскладывают вплотную друг к другу,
- 5 - - между деталями оставляют промежутки, учитывающие припуски на обработку.

22. Соотнесите названия конструкций юбок с иллюстрациями.

| | | |
|-------------------------------------------------------------------------------------|-------------------------------------------------------------------------------------|---------------------------------------------------------------------------------------|
|  |  |  |
| А | Б | В |
| | | |

23. Установите соответствие между терминами и их определениями.

| Термин | Определение |
|---------------|---------------------------------------------------------------------------------------------|
| 1. Композиция | А) повторяющаяся часть рисунка, узора на ткани, вышивке и т.п. |
| 2. Орнамент | Б) чередование элементов, происходящее с определенной последовательностью, частотой |
| 3. Ритм | В) строение, соотношение и взаимное расположение частей |
| 4. Раппорт | Г) узор из последовательного повторения геометрических, растительных или животных элементов |

Ответ: 1 - _____; 2 - _____; 3 - _____, 4 - _____.

История костюма

24. Соотнесите понятие деталей исторического костюма фото и определению

| 1. Фреза | 2. Жиго | 3. Бюск |
|-----------------------------------------------------------------------------------|------------------------------------------------------------------------------------|-------------------------------------------------------------------------------------|
|  |  |  |
| А | Б | В |
| Г. тонкие планки, изготовленные из жёсткого материала, вставляемые в корсеты | Д. гофрированный кружевной воротник | Е. рукав, напоминающий окорок |

Ответ: 1 - _____; 2 - _____; 3 - _____.

Творческое задание

25. Вам предложена модель платья.

1. В таблице укажите названия деталей кроя платья и их количество (3 балла)
2. Сделайте описание внешнего вида модели платья по эскизу (3 балла)
3. Предложите не менее 2 способов обработки нижнего среза рукава и нижнего среза платья (2 балла)
4. Изобразите схемы швов, назовите швы (3 балла)



| Детали кроя | Количество деталей |
|-------------|--------------------|
| | |
| | |
| | |
| | |
| | |
| | |

Описание внешнего вида модели.

Наименование

изделия _____

Силуэт _____

Вид застежки _____

Описание переда _____

Описание спинки _____

Описание по элементам _____

Нижний срез рукава и нижний срез платья можно:

1. _____

2. _____

Схемы швов, названия швов