

## Комплексный теоретический тест

*Вставьте пропущенное слово*

1. Операцией называют законченную часть \_\_\_\_\_ процесса обработки заготовки, выполняемую на одном рабочем месте одним рабочим.

*Произведите необходимые расчеты*

2. Рассчитайте первоначальную влажность древесины:

Масса образца до высушивания составляла 600 гр. После высушивания масса образца – 400 гр.

3. Определите название инструмента и области его применения:



4. Установите соответствие.

1		а	фартук
2		б	резцедержатель
3		в	гитарный механизм

1 – \_\_\_\_; 2 – \_\_\_\_; 3 – \_\_\_\_.

5. Укажите цифрами правильную последовательность проектных процедур при использовании станков с ЧПУ:

- подготовка носителя управляющей программы;
- программирование процесса обработки;
- разработка технологического процесса;
- тестирование управляющей программы.

6. В чем заключается особенность термообработки:

*Отметьте правильный ответ*

7. Какой газ используется в лазерных трубках лазерно-гравировального станка:

- а)  $\text{CH}_4$ ;
- б)  $\text{CO}_2$ ;
- в)  $\text{NH}_3$ .

*Отметьте правильные ответы*

8. Заготовки какого диаметра из указанных в перечне можно обрабатывать на станке СТД-120М?

- а) 200 мм;
- б) 240 мм;
- в) 300 мм;
- г) 400 мм.

*Отметьте правильный ответ*

9. Преобразование вращательного движения в поступательное осуществляется с помощью:

- а) червячной передачи;
- б) зубчатой передачи;
- в) реечной передачи;
- г) ременной передачи.

10. Коррозия – явление разрушения металлов под влиянием факторов окружающей среды. Коррозия бывает электрохимической, химической и физико-химической. Перечислите способы защиты металла от коррозии.

11. Установите соответствие между термином и его определением:

1	Профессиональный интерес	а	Генетически врожденные анатомо-физиологические особенности, составляющие индивидуальную основу личности
2	Склонности	б	Активное, сознательное, отношение к какой либо деятельности
3	Способности	в	Индивидуальные особенности личности, обеспечивающие ему успех в деятельности
4	Задатки	г	Эмоционально окрашенное отношение человека к определенному виду деятельности

1– \_\_\_\_; 2– \_\_\_\_; 3– \_\_\_\_; 4– \_\_\_\_.

12. Начертите схему простейшего однополупериодного выпрямителя.

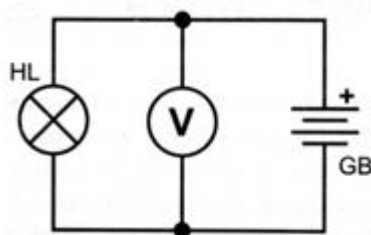
*Отметьте правильный ответ*

13. Крепёжное изделие в виде стержня с наружной резьбой по всей длине:

- а) анкер;
- б) болт;
- в) винт;
- г) шпилька.

*Отметьте правильный ответ*

14. Что покажет вольтметр, если лампочка перегорит:



- а) весь ток пойдёт через вольтметр, и он выйдет из строя;

- б) вольтметр покажет небольшое увеличение напряжения;
- в) вольтметр покажет величину тока в цепи;
- г) вольтметр покажет напряжение без изменения.

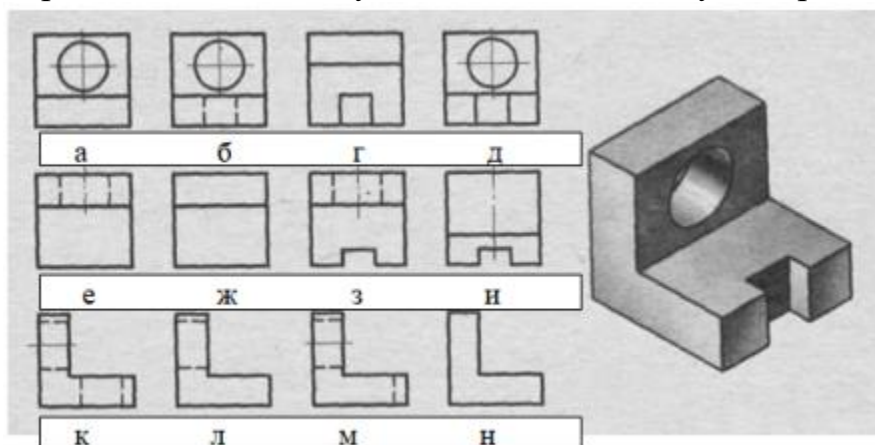
15. Опишите последовательность сращивания одножильных проводов:

*Отметьте правильные ответы*

16. Отверстия в материале можно получить с помощью:

- а) кернера;
- б) сверла;
- в) фрезы;
- г) лазера.

17. В каждом ряду расположена одна из проекций данной детали. Определите проекции соответствующие ее наглядному изображению



*Отметьте правильный ответ*

18. Последовательность выполнения городецкой росписи можно разделить на несколько четких этапов, и они называются:

- а) замалёвок, тенёвка, разживка;
- б) подмалёвок, моделировка, оживка;
- в) подмалёвок, тенёвка, разбел, бликовка.

19. Причиной выпадения кислотных дождей являются природные факторы (извержение вулканов) и антропогенные факторы (деятельность человека). Приведите примеры промышленных источников загрязнения атмосферы, вследствие которого выпадают кислотные дожди:

20. Опишите технологию приготовления цементного (штукатурного) раствора:

*Отметьте правильный ответ*

21. Для профессий типа «человек-техника» основной трудовой функцией является:

- а) взаимодействие с другими людьми;
- б) уход за животными и растениями;
- в) преобразование материалов и энергии;
- г) создание произведений искусства.

*Произведите необходимые расчеты*

22. В Российской Федерации налог на доходы физического лица составляет 13%. В семье после удержания подоходного налога Нина Николаевна (мама) получила заработную плату за месяц в размере 21 750 рублей. Сколько рублей составляет заработная плата Нины Николаевны до вычета подоходного налога.

23. Комплекс приобретенных путем специальной подготовки и опыта работы знаний, умений, и навыков, необходимых для определенного вида де-

тельности в рамках той или иной профессии, называется—

---

*Отметьте правильный ответ*

24. Творческая деятельность по созданию гармоничной предметной среды, окружающей человека, является:

- а) дизайн;
- б) проектирование;
- в) конструирование;
- г) макетирование.

*Отметьте правильный ответ*

25. Выдвижение идеи проекта осуществляется:

- а) после анализа информации по теме проекта (анализ прототипов);
- б) после формулировки проблемы проекта;
- в) после формулировки темы проекта;
- г) после создания рекламы проектного изделия.

26. Творческое задание (**выполняется на отдельном листе**): разработайте конструкцию ручного рыхлителя с деревянной ручкой (рис. 1) и опишите процесс изготовления.



Рис. 1. Ручной рыхлитель с деревянной ручкой

1. Обоснуйте выбор конструкции, материала (металл, древесина) и размеров заготовки.

---

---

---

2. Изобразите от руки эскиз развертки рыхлителя и проставьте размеры.

3. Перечислите используемые при изготовлении рыхлителя инструменты и оборудование.

4. Укажите содержание технологических операций, применяемых при изготовлении данного изделия.

---

---

---

***Критерии оценивания творческого задания с развёрнутым ответом***

№ п/п	Критерии оценивания творческого задания	Количество баллов
1	Развернутое обоснование выбора конструкции, материала и размеров заготовки	2
2	Эскиз изделия, выполненный в соответствии с требованиями	4
3	Описание применяемых инструментов, и оборудования	2
4	Описание содержания технологических операций изготовления изделия	2
	Итого	<b>10</b>