

**Муниципальный этап
всероссийской олимпиады школьников
по технологии
2019/20 учебный год
9 класс
Культура дома, дизайн и технологии
Теоретический тур**

(Максимальное количество баллов – 35.

Вопросы: с 1 по 24 оцениваются в 1 балл; 25 – 11 баллов)

Вам предлагаются задания, в которых необходимо выбрать один или несколько правильных ответов из предложенных, а также ответить на вопросы либо закончить предложение.

Желаем успеха!

- 1. Объясните, как связана цитата с понятием «технология». Вставьте пропущенные слова в цитату из произведения «Евгений Онегин» А.С. Пушкина.**

«...И был глубокий эконо́м,
То есть умел судить о том,
Как государство богатеет,
И чем живёт и почему
Не нужно золота ему,
Когда _____ имеет».

Ответ: _____

- 2. Ответьте на вопрос.**

При жарке мясных и рыбных продуктов на сковороде без антипригарных покрытий происходит их прилипание к жарочной поверхности, что крайне нежелательно. Как предотвратить прилипание продуктов к поверхности?

Ответ: _____

- 3. Предложите простой способ решения указанной проблемы.**

В картофелечистке наиболее крупные клубни очищаются быстрее и к концу очистки всего картофеля с них срезается слой мякоти, в котором содержится большое количество пищевых веществ. Предложите простой способ решения указанной проблемы.

Ответ: _____

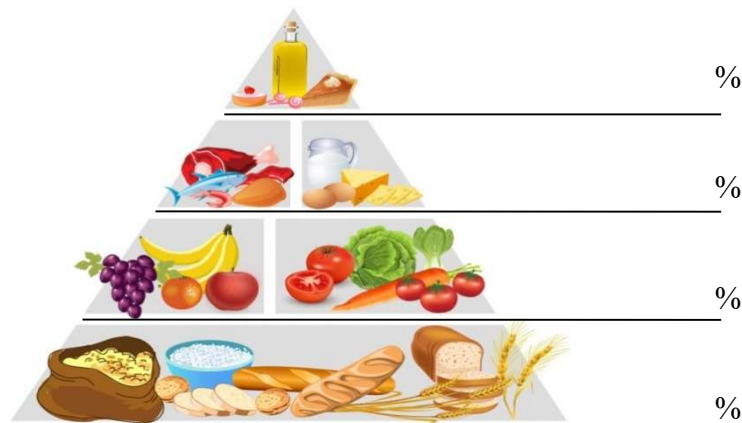
- 4. Установите соответствие между технологическими терминами и их содержанием.**

1.	Кондитерское изделие	А	пищевой продукт или сочетание продуктов и полуфабрикатов, доведённых до кулинарной готовности, порционированных и оформленных
2.	Блюдо	Б	воздействие на пищевые продукты с целью придания им свойств, благодаря которым они становятся пригодны для дальнейшей обработки и (или) употребления в пищу
3.	Кулинарная продукция	В	изделие из теста заданной формы, с повышенным содержанием сахара и жира (пирожные, торты, кексы, печенье, вафли)

4.	Кулинарная обработка	Г	совокупность блюд, кулинарных изделий и кулинарных полуфабрикатов
----	----------------------	---	---

Ответ: 1 – _____, 2 – _____, 3 – _____, 4 – _____.

5. Впишите в пирамиду питания % потребления данных продуктов, необходимых для ежедневного употребления в пищу.

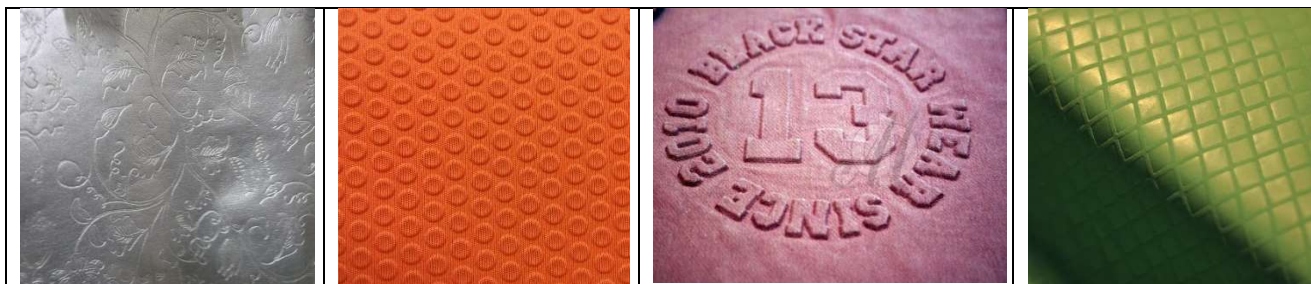


6. Предложите вариант решения.

На столе лежат два совершенно одинаковых по цвету и размерам образца ткани: один из натурального, а другой – из искусственного «шелка» (атлас). Предложите способ, позволяющий различать эти образцы, не прикасаясь руками.

Ответ: _____

7. Назовите технику художественной обработки различных материалов (тканей, кожи и др.) путем выдавливания на их поверхности рельефных изображений.



Этот способ помогает улучшать внешний вид ткани.

Ответ: _____

8. Выберите правильный ответ.

Лишнее количество масла, введенное при смазке машины, приводит к

- 1 – увеличению скорости шитья
- 2 – уменьшению износа деталей
- 3 – загрязнению сшиваемой ткани
- 4 – уменьшению натяжения верхней нити

Ответ: _____

9. К какому типу, в зависимости от привода и принципа действия, относят представленные швейные машины? Впишите правильные ответы.



10. Отметьте знаком + правильные ответы.

В устройство электропривода швейной машины входят:

- а) рукав;
- б) маховое колесо;
- в) педаль;
- г) электродвигатель;
- д) нитенаправитель.

11. Можно ли использовать при работе на швейной машине погнутую иглу и почему?

Ответ: _____

12. Отметьте знаком + правильные ответы.

Для одежды строителей, дорожных, полицейских используют оранжевый цвет. Отметьте пункты, характеризующие этот цвет:

- а) хроматический цвет
- б) ахроматический цвет



- в) теплый
- г) холодный
- д) яркий
- е) мягкий
- ж) светлый
- з) насыщенный

13. Вам надо создать объём в швейном изделии. Предложите способ получения из плоской детали изделия на выкройке необходимого объема, соответствующего фигуре человека в процессе проектирования.

Ответ: _____

14. Выберите правильные ответы.

Для чего выполняют дублирование деталей?

- 1) для предохранения срезов деталей от растяжения
- 2) чтобы изделие меньше впитывало влагу
- 3) для придания деталям изделия дополнительной упругости и формоустойчивости
- 4) улучшить внешний вид плечевого изделия
- 5) чтобы легче было сшивать детали между собой
- 6) изделие как можно дольше сохраняло свою первоначальную форму во время носки

Ответ: _____

15. В этом году threeASFOUR представила новинку: бело-синее платье с решетчатым узором: на фото оно облегает манекен в их студии. Платье состоит из 30 частей. Назовите технологию, в которой выполнено платье, представленное на снимке.



Платье Oscillation Dress отThreeASFOUR.

Ответ: _____

16. Какой из аксессуаров являлся обязательной частью женского бального костюма?



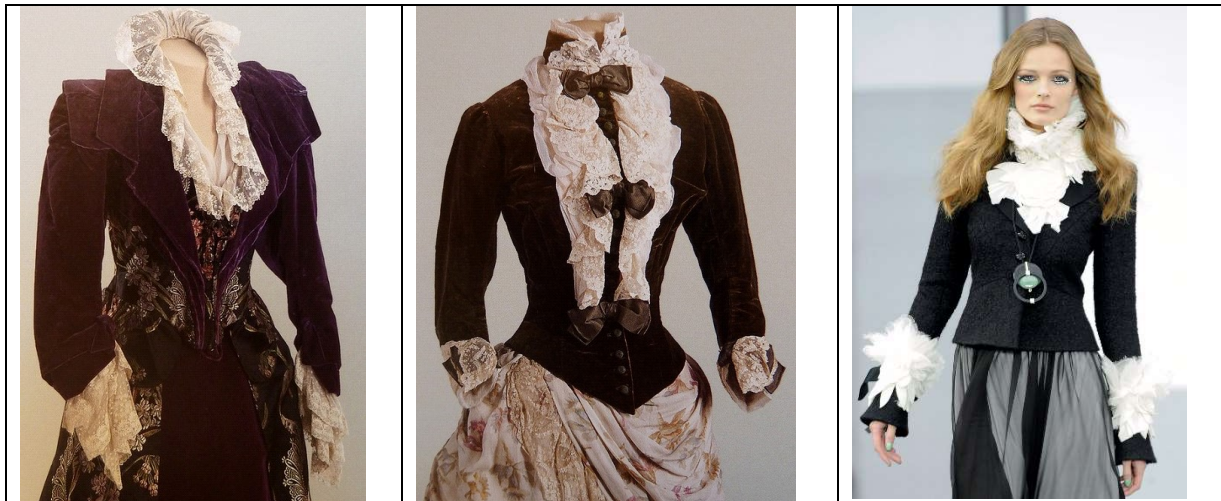
1 — ридикюль

2 — перчатки

3 — веер

Ответ: _____

17. На фотографиях платьев из Эрмитажа представлен вид отделки, который активно применяется в современных моделях одежды. Назовите отделку, используемую Домом моды Шанель.



Платье визитное, Россия, около 1893

Платье визитное. Россия, 1886-1887

Дом моды Шанель, современный визитный костюм

Ответ: _____

18. В оформлении интерьера дизайнеры выбирают стиль. Определите, какой народный промысел лег в основу представленного на данной иллюстрации помещения.



Ответ: _____

19. Объясните смысл явления, описанного в стихотворении Ф.И. Тютчева «Успокоение». Правильно ли делают люди, находящиеся на отдыхе, прячась от сильного дождя и грозы под сухими деревьями?

Гроза прошла – еще курясь, лежал
Высокий дуб, перунами сраженный,
И сизый дым с ветвей его бежал
По зелени, грозою освеженной....

Ответ: _____

20. Разгадайте и напишите зашифрованное слово, ответив на вопрос.

Основную часть электрической энергии люди получают преобразованием механической энергии при помощи специальных электромеханических машин. Как называются эти машины?

Составьте слово из букв:

ЭАТРТЕОРЛЕКРГЕОН

--	--	--	--	--	--	--	--	--	--	--	--	--	--	--	--	--	--	--	--

21. Вставьте пропущенное число.

Учащимся Кодекс разрешает устраиваться на работу с __ лет, но только для выполнения лёгкого труда, не причиняющего ущерба здоровью и не нарушающего процесс обучения.

Выберите один из 4 вариантов ответа:

- 1) 12 2) 14 3) 16 4) 18

22. На швейном предприятии работает цех по пошиву брюк. Руководство цеха принимает решение увеличить объем выпускаемой продукции. Объясните, как должна измениться величина постоянных издержек на единицу продукции, если месячная арендная плата за помещение составляет 30000 руб. в месяц, объём продукции – 100 ед.

Ответ: _____

23. Назовите профессию, представители которой используют это оборудование.



А	Б	В
---	---	---

Ответ: А – _____ ; Б – _____ ; В – _____ .

24. Обозначьте все правильные ответы.

К **непроизводственным сферам деятельности человека** относятся:

- А) машиностроение;
- Б) лесное хозяйство;
- В) общественное питание;
- Г) пассажирский транспорт;
- Д) сельское хозяйство.

Ответ: _____

25.

Творческое задание

Вам предложена модель детского платья (виды спереди и сзади). Выполните следующие задания:



№	Описание заданий	Выполнение заданий	балл	оценка
1	Выполните детали кроя этого изделия		3	
2	Запишите названия деталей и их количество		2	
3	Сделайте описание модели по следующему плану	наименование и назначение изделия _____ _____ силуэт, покрой _____ _____ вид застёжки, конструктивные особенности _____ _____ _____	2	
5	Какими свойствами должен обладать материал, из которого можно его сшить? Предложите такие материалы		1	
6	Перечислите инструменты и оборудование, необходимые для изготовления данного изделия		1	

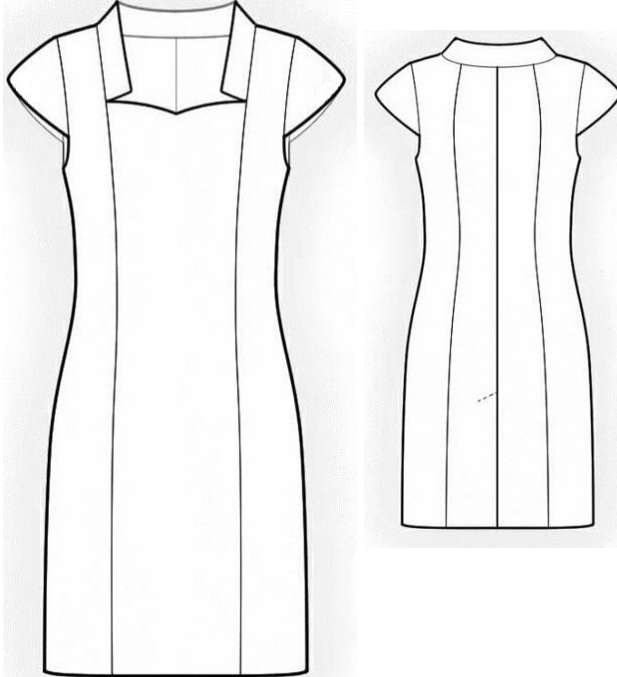
7	Предложите элементы декора для этой модели. Выполните эскиз модели с декором	декор _____	2	
----------	--	-------------	----------	--

**Муниципальный этап
Всероссийской олимпиады школьников
по технологии
2019/20 учебный год
9 класс
Культура дома, дизайн и технологии
Практический тур**

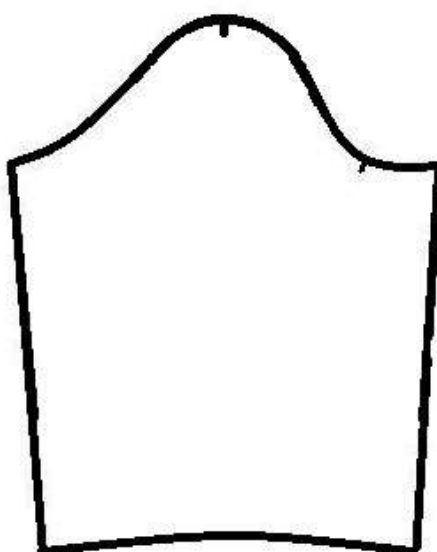
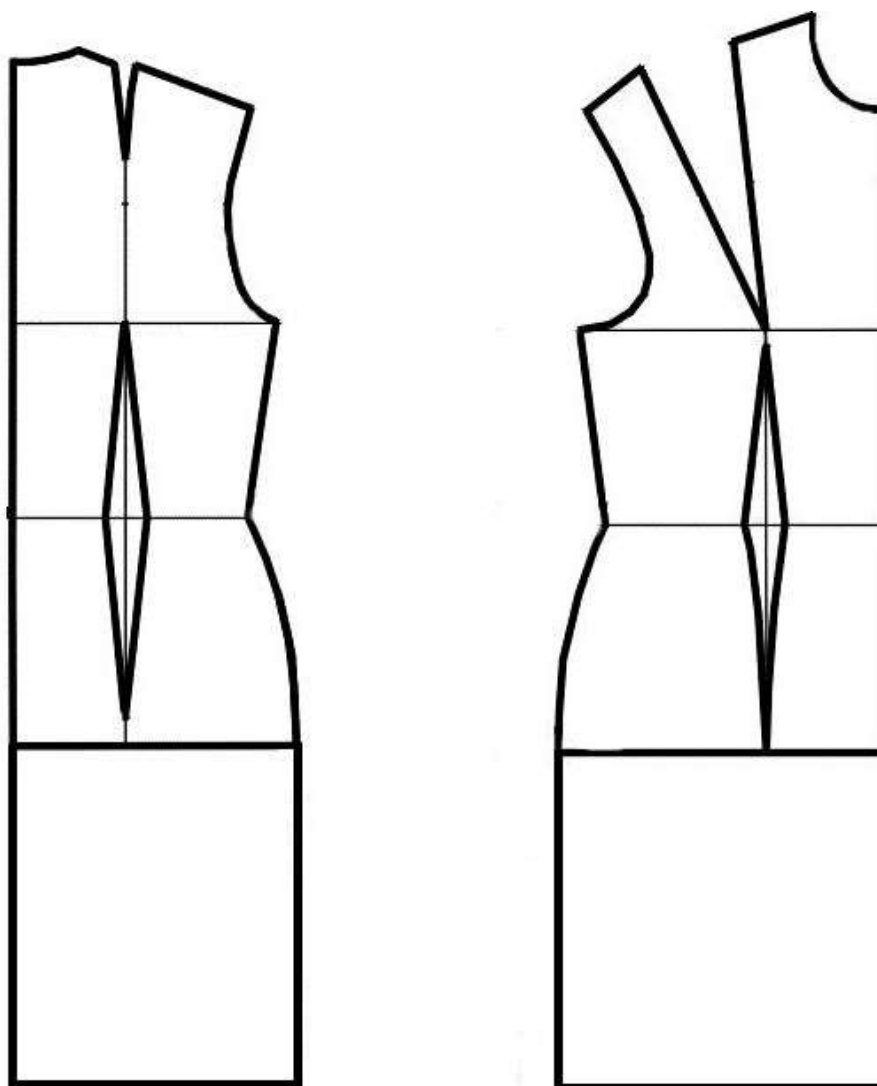
Практическая работа по моделированию _____

Моделирование платья

1. Внимательно прочитайте описание модели и рассмотрите эскиз. Не забудьте про дополнительные отделочные и (или) вспомогательные детали, с помощью которых декорировано изделие или обработаны края деталей.
2. Найдите различия с базовой конструкцией платья (см. лист «Базовый чертеж основы платья для моделирования»).
3. В соответствии с эскизом нанесите новые линии фасона в соответствии с рисунком, соблюдая пропорции. Обозначьте ваши действия по моделированию на чертеже основы платья на листе «Контроль практического задания». Используйте для этого слова, значки, стрелки, список и т. д.
4. Перенесите линии фасона на шаблон из цветной бумаги (чертеж на стр. 10 можно использовать для разрезания).
5. Изготовьте из цветной бумаги детали выкройки для раскладки на ткани.
6. Аккуратно наклейте выкройки всех деталей на лист «Результат моделирования».
7. На всех деталях края должно быть: наименование детали, положение середины и сгиба, расположение долевой нити, конструктивные линии, положение надсечек, величина припусков швов, количество деталей.

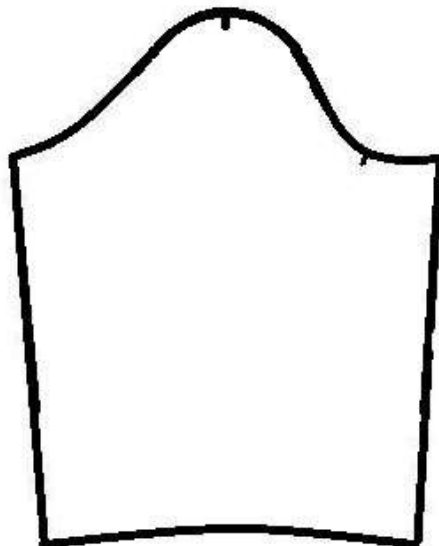
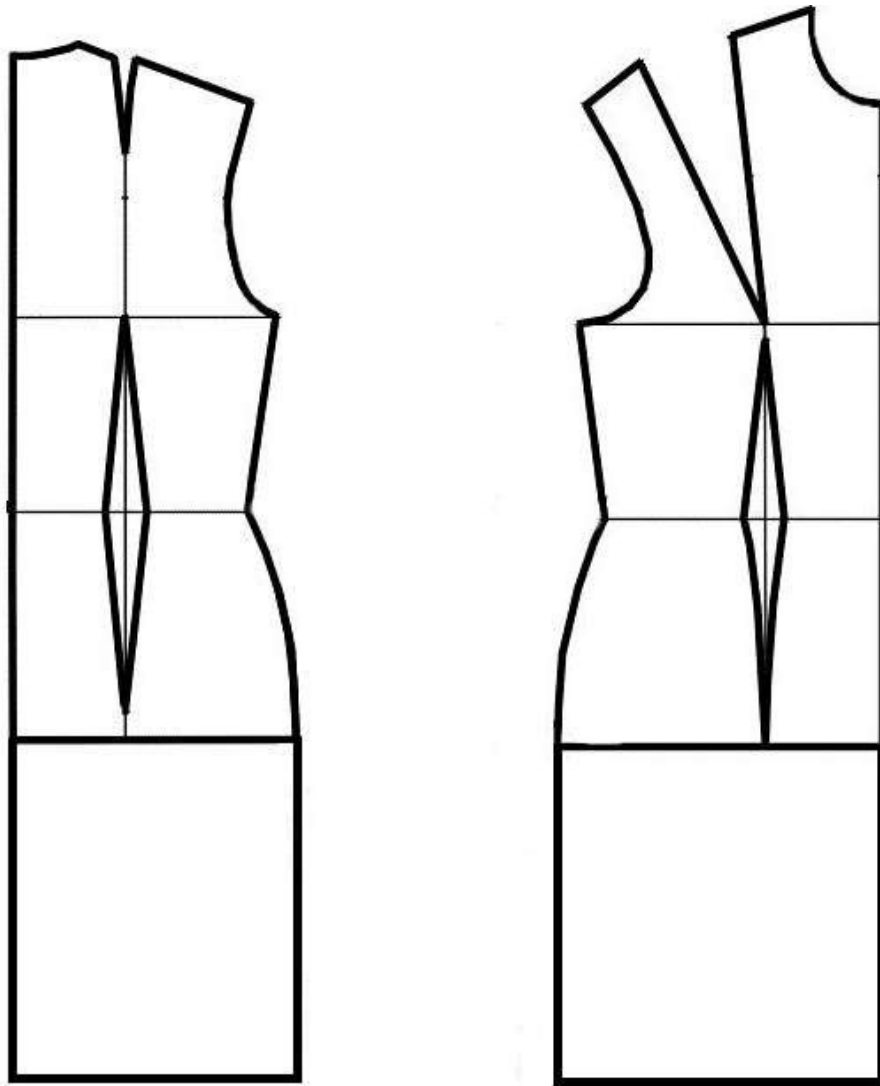
<i>Описание модели</i>	<i>Эскиз модели</i>
<p>Платье полуприлегающего силуэта длиной чуть ниже колена, с втачным укороченным рукавом. На полочке и спинке рельефные швы, выходящие впереди из плечевых швов, а сзади из горловины. Вырез горловины углублен и расширен, оформлен воротником-стойкой и фигурной линией впереди. В боковом шве застежка молния. В среднем шве спинки закрытая шлица.</p>	

**Базовый чертеж основы платья
для моделирования
(цветной лист бумаги)**



**Контроль практического задания
«Моделирование платья»**

Нанесение линий фасона и необходимых надписей на чертеже основы.



Результат моделирования
(приклеить готовые выкройки модели)

Детали выкройки для раскладки на ткани располагайте компактно. Убедитесь, что на листе контроля всё аккуратно размещено. Только после этого приклеивайте готовые выкройки.

Карта пооперационного контроля «Моделирование платья»

№ п/п	Критерии оценивания	Баллы	Оценка жюри
	Нанесение новых линий фасона		
1.	Нанесение линий фасонных швов	1	
2.	Уточнение ширины изделия по линии талии	1	
3.	Удлинение по линии низа изделия и рукава	1	
4.	Наличие припуска на шлицу	1	
5.	Уточнение линии горловины	2	
6.	Наличие надписей и отметок с пояснениями	2	
7.	Выполнение полного комплекта деталей (средняя и боковая часть спинки и полочки, рукав, обтачка горловины полочки, воротник)	2	
	Подготовка выкройки платья к раскрою		
8.	Выполнение полного комплекта деталей, соответствие намеченным линиям и модели	2	
9.	Наличие надписей названия деталей платья	1	
10.	Указание количества деталей	1	
11.	Наличие направления нити основы	1	
12.	Сгибы, линии середины деталей	1	
13.	Наличие обтачки и контрольных линий	1	
14.	Припуски на обработку деталей платья	1	
15.	Аккуратность выполнения моделирования	2	
	Итого	20	