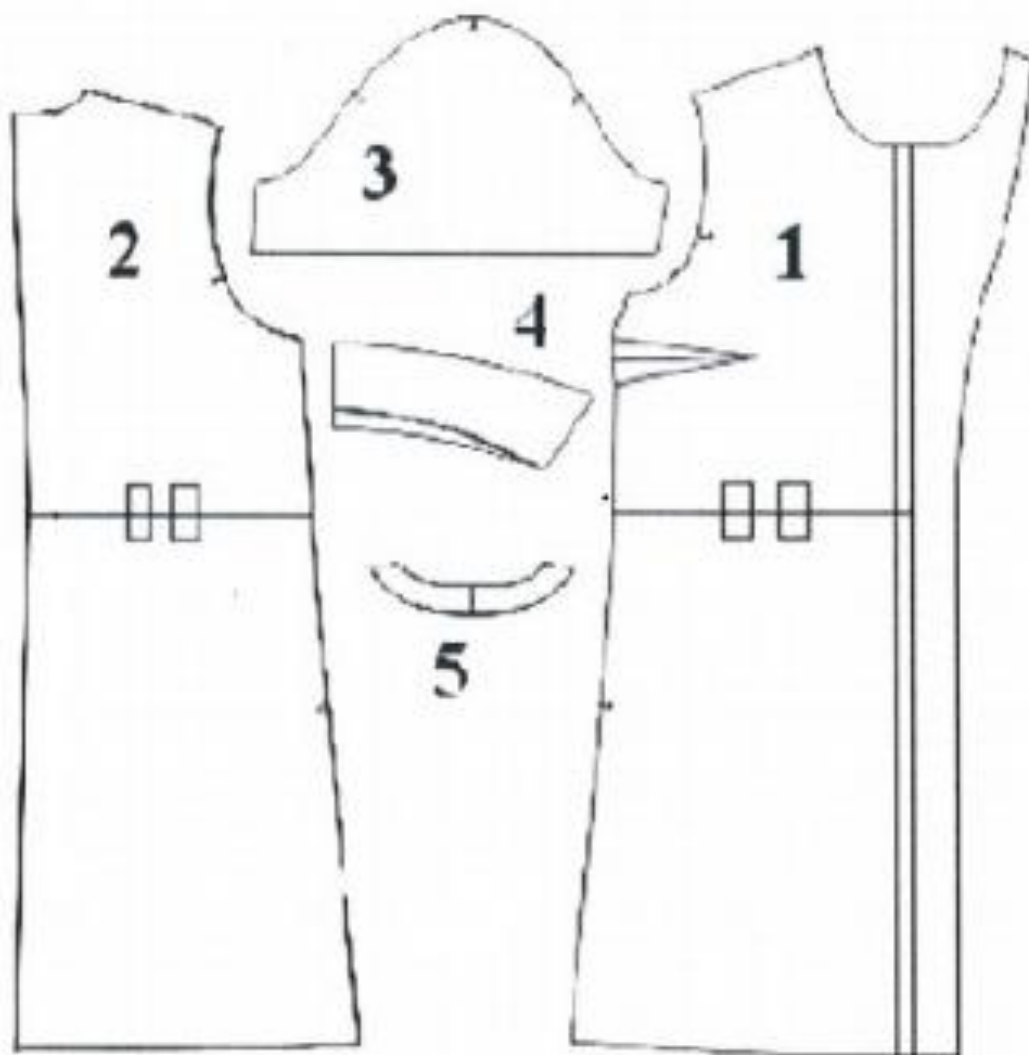


**20. Творческое задание (11 баллов).**

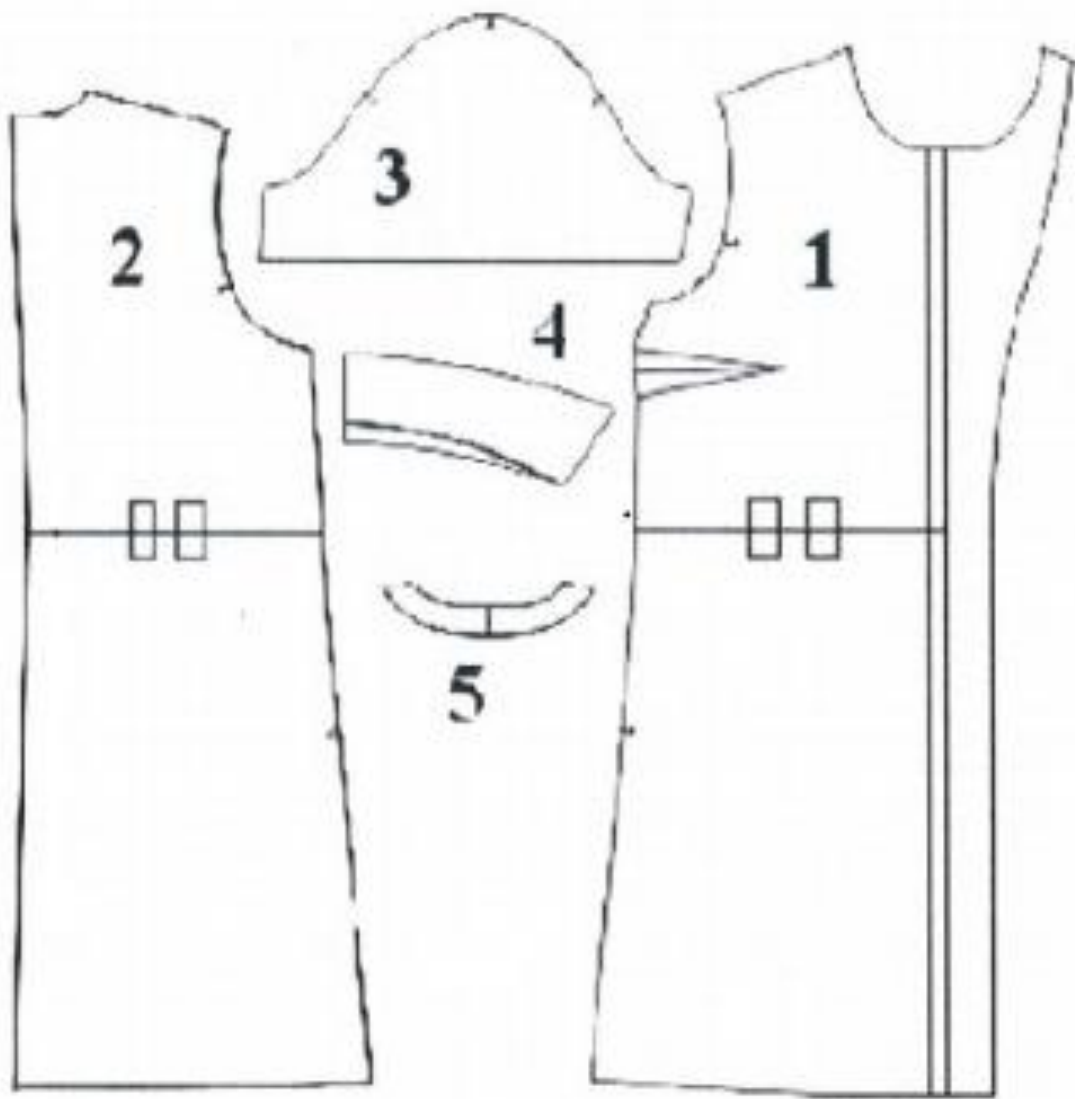
Вам предложены детали кроя платья.



- а) Стрелками укажите направление нити основы (1 балл).
- б) Назовите детали кроя платья, укажите их количество (2 балла).
- в) Выполните эскиз изделия согласно деталям кроя (вид спереди и вид сзади) (3 балла).
- г) Рассчитайте расход ткани, если длина платья – 90см, длина рукава – 23см, ширина ткани – 1.5м (3 балла).
- д) Предложите вариант декоративной отделки платья (1 балл).
- е) Предложите ткани (или волокнистый состав) для этой модели платья (1 балл).

**Ответ:**

- а) Стрелками укажите направление нити основы



б) Детали кроя платья:

---

---

---

---

---

---

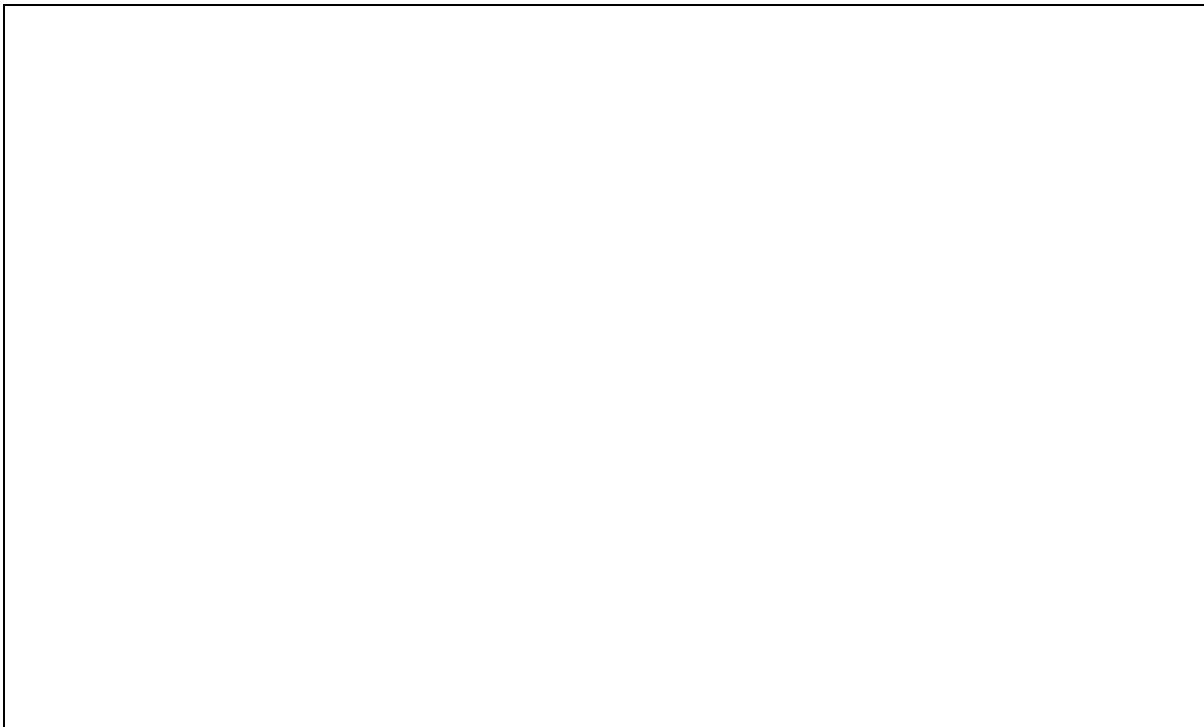
---

---

---

в)

Эскиз (виды спереди и сзади)



г) Расход ткани платья: \_\_\_\_\_

---

---

---

---

д) Варианты декоративной отделки платья:

---

---

---

---

е) Ткани (или волокнистый состав) для этой модели платья:

---

---

---

---

---

---