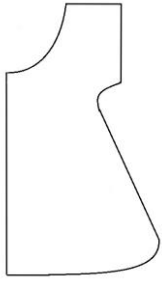


14. Творческое задание.

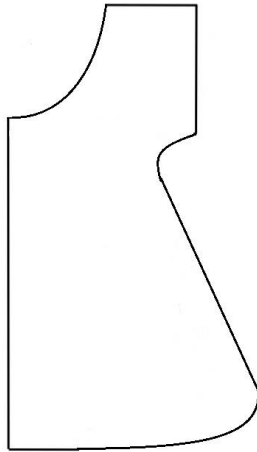
Оценка выполнения творческого задания: 6 баллов.



Вам предложена основная деталь кроя ночной сорочки с цельнокроеным рукавом.

- а) Выполните в бланке работы чертежи всех деталей кроя.
- б) Подпишите на деталях кроя линии середины деталей; укажите направление долевой нити; запишите названия деталей.
- в) Укажите силуэт (конструкцию) ночной сорочки и её особенности.
- г) Перечислите материалы, из которых можно выполнить такую модель.
- д) Перечислите инструменты и оборудование, необходимые для изготовления данного изделия.

Ответ:



в) Силуэт (конструкцию) ночной сорочки и её особенности.	<hr/> <hr/> <hr/> <hr/> <hr/> <hr/>
г) Материалы, из которых можно выполнить такую модель.	<hr/> <hr/> <hr/> <hr/> <hr/> <hr/>
д) инструменты и оборудование, необходимые для изготовления данного изделия.	<hr/> <hr/> <hr/> <hr/> <hr/> <hr/>