

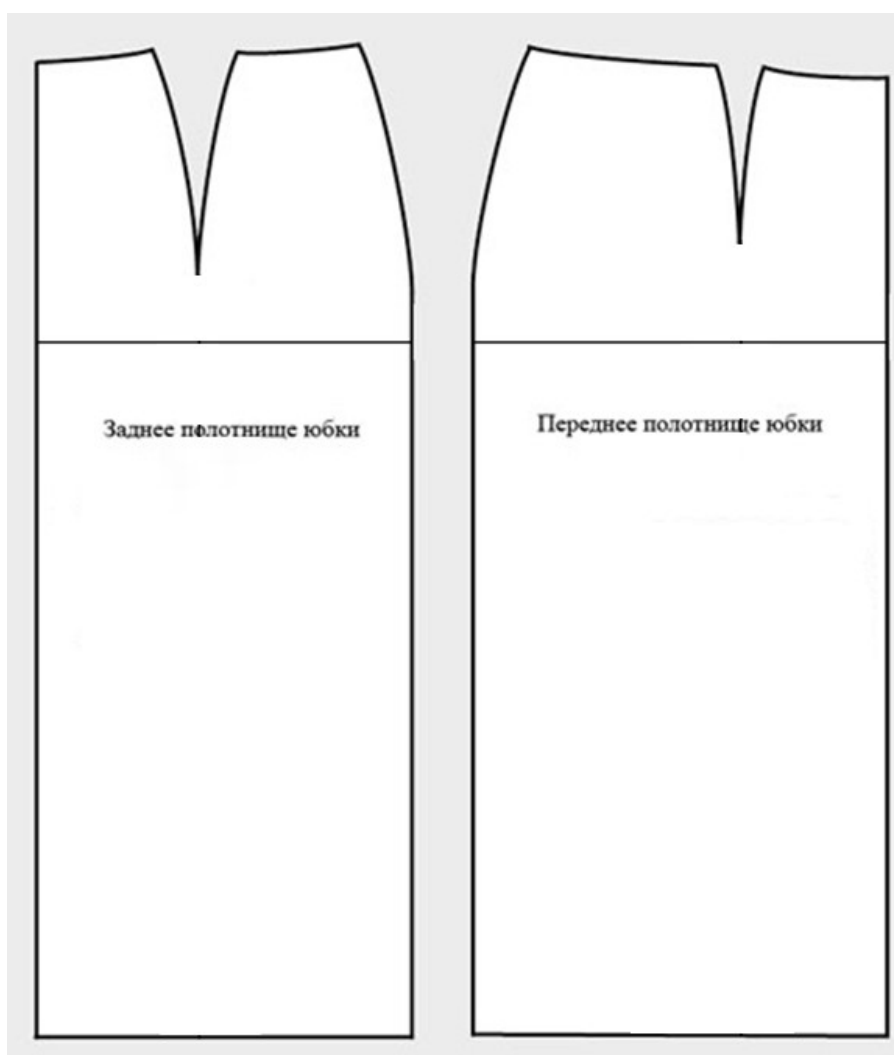
**Практическое задание (примерное)**  
**для девочек 8 - 9 классов**  
**Моделирование юбки методом закрытия вытачек**

**Материал:** карандаши, бумага (лист формата А<sub>4</sub>, цветная бумага), клей, ножницы

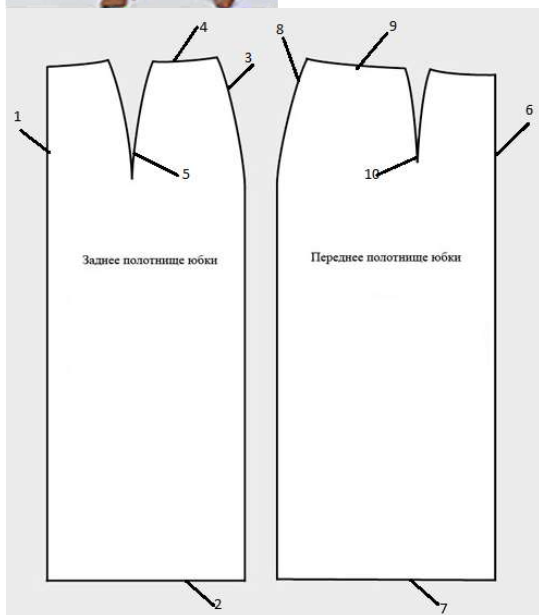
**Этапы работы:**

5. Составить эскиз изделия;
6. Назвать линии и срезы на деталях кроя юбки
7. Определить участки моделирования (нанести фасонные изменения)
8. Описать последовательность расширения прямой юбки методом закрытия вытачек
9. Выполнить моделирования предлагаемого изделия

**Раздатка:**



## Информация для комиссии:



Наименование линий и срезов на деталях кроя:

заднее полотнище

1-середина полотнища;

2-срез низа;

3 -боковой срез;

4-верхний срез;

5-передняя вытачка от линии талии;

Переднее полотнище:

6-середина полотнища;

7-срез низа;

8 -боковой срез;

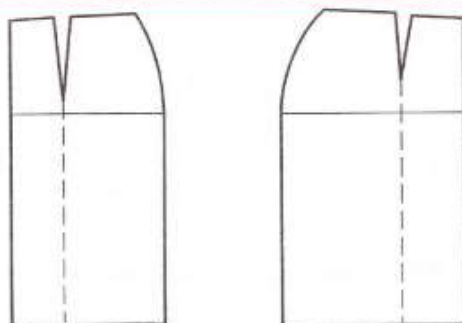
9-верхний срез;

10- задняя вытачка от линии тали.

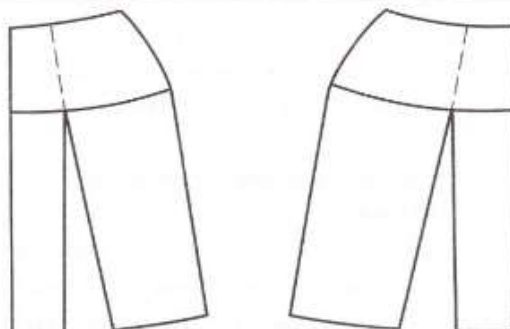
# Способы расширения прямой юбки:

## Методом закрытия вытачек

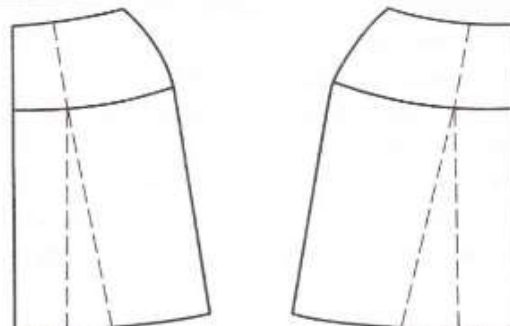
1. По осевым линиям вытачек переднего и заднего полотнищ провести вертикальные прямые линии до их пересечения с линией низа и разрезать выкройку по этим линиям



2. Раздвинуть выкройку в нижней части до полного закрытия вытачек



3. Оформить линию низа плавной кривой



Оценивания работ. Моделирование.

	баллы
Выполнение эскиза	1
Название срезов и линий на деталях кроя юбки	4
Определить участки моделирования (нанести фасонные изменения)	4
Описание последовательности расширения прямой юбки методом закрытия вытачек	7
Оформление результата моделирования	4