

ВСЕРОССИЙСКАЯ ОЛИМПИАДА ШКОЛЬНИКОВ ПО ТЕХНОЛОГИИ.

2020–2021 уч. г.

МУНИЦИПАЛЬНЫЙ ЭТАП

10 - 11 классы

Направление «Культура дома, дизайн и технологии»

Практическая работа

Моделирование платья.

Задание:

1. Внимательно прочитайте описание модели и рассмотрите эскиз. Не забудьте про дополнительные отделочные и (или) вспомогательные детали, с помощью которых декорировано изделие или обработаны края деталей.
2. В соответствии с эскизом и описанием нанесите новые фасонные линии, соблюдая пропорции.
Обозначьте ваши действия по моделированию на чертеже основы прилегающего платья и рукава на листе «Контроль практического задания» (Бланк 1). *Используйте для этого слова, значки, стрелки, список и т.д.*
3. Перенесите линии фасона на цветной лист с изображением базового чертежа основы платья и втачного рукава (Бланк 2).
4. Аккуратно вырежьте детали выкроек из цветной бумаги для раскладки, используя базовой чертеж на Бланк 3
5. Аккуратно наклейте выкройки *всех деталей* на листе «Результат моделирования» (Бланк 4).
6. На всех деталях кроя (выкройках) должно быть: наименование детали, положение середины и сгиба, расположение долевой нити, конструктивные линии, положение надсечек, величина припусков швов, количество деталей.

Эскиз	Описание модели
	<p><i>Платье</i> из шелковой набивной ткани; полуприлегающего силуэта; длиной до середины колена; асимметричное: без правого плечевого шва; слегка зауженное книзу в левом боковом шве; с клином «годе» в правом боковом шве ниже линии бедер на 7 см (клин – без бокового шва).</p> <p><i>Перед</i> – с отрезной верхней частью (линия соединения начинается из правого бокового шва выше линии талии и заканчивается в нижней части левой проймы).</p> <p><i>Верхняя часть переда</i> – с тремя мягкими, застроченными на расстоянии 4 см, параллельными складками, выходящими из шва соединения с нижней частью.</p> <p><i>Нижняя часть переда</i>- с тремя мягкими, застроченными на расстоянии 8-ми см, складками, выходящими из правого бокового шва и направленных в разные стороны к левому боковому шву.</p> <p><i>Спинка</i> – с застежкой на тесьму «молния» в среднем шве, с талиевыми вытачками.</p> <p><i>Рукав</i> – один – левый; втачной типа «фонарик» со сборкой по окату и низу; короткий; с широкой манжетой до локтя, застегивающейся на 4 обметные петли и пуговицы.</p> <p>Платье дополняет <i>воротник-шарф</i>, выкроенный по косой, обтачанный с трех сторон, и прикрепленный к горловине на уровне плечевого шва.</p> <p>Верхний срез переда и спинки обработаны обтачками.</p>

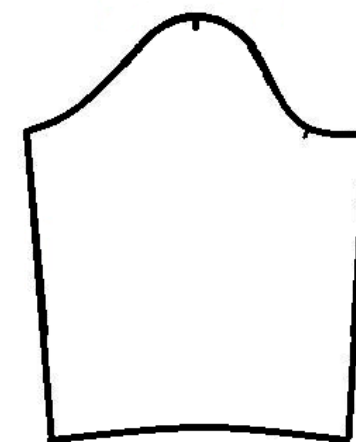
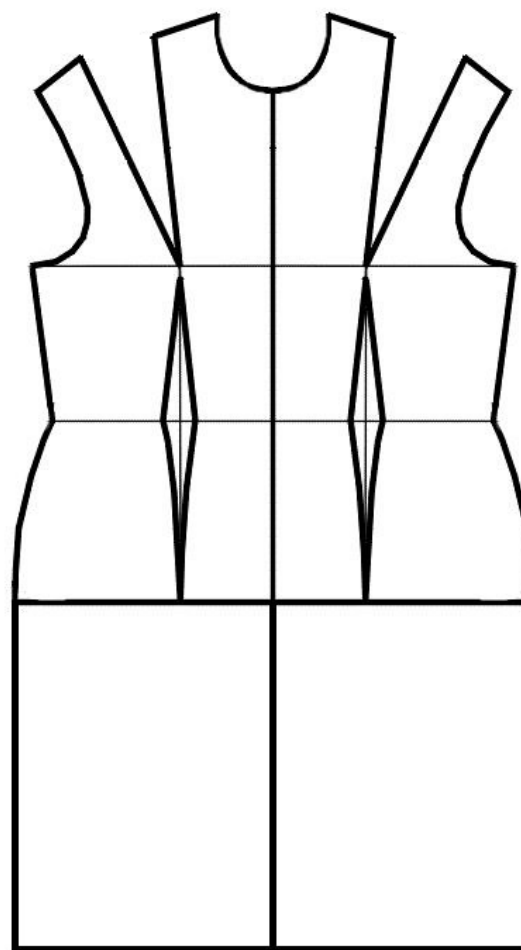
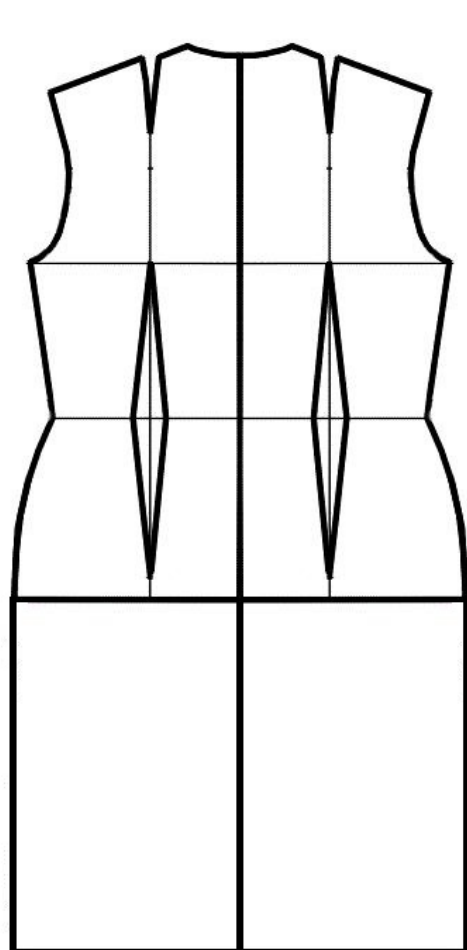
**Карта пооперационного контроля. 10-11классы.
«Моделирование платья»**

	Критерии оценивания	Баллы	Баллы по факту
	Нанесение новых линий фасона и надписей на чертеже основы платья и рукава	4	
1	Оформление верхнего края переда и спинки	0,5	
2	Нанесение на чертеж отрезной верхней части перед	0,5	
3	Работа с нагрудными вытачками (надпись)	0,5	
4	Работа с талиевыми вытачками переда (надпись)	0,5	
5	Оформление расширения в талиевых вытачках спинки, в боковых швах переда и спинки	0,5	
6	Оформление заужения по боковому шву, уточнение линии низа	0,5	
7	Нанесение на чертежи переда и спинки местоположение и форму клина	0,5	
8	Уточнение длины рукава	0,5	
	Нанесение линий для построения: - вспомогательных деталей; - деталей, требующих изменения формы. Построение дополнительных декоративных деталей	5	
9	Нанесение на чертеж линий для изменения формы верхней части переда	1	
10	Нанесение на чертеж линий для изменения формы верхней части переда	1	
11	Нанесение на чертеж линий для изменения формы рукава	0,5	
12	Нанесение на чертеж линий для изменения формы клина	0,5	
13	Нанесение на чертежи обтачек верха переда и спинки	0,5	
14	Построение воротника-шарфа	0,5	
15	Построение манжеты	1	
	Изготовление выкроек платья. Расположение выкроек на листе бумаги в соответствии с направлением долевой нити.	11	
16	Выполнение полного комплекта лекал	0,5	
17	Правильное моделирование деталей (соответствие модели и описанию, соблюдение масштаба и пропорций): - верхней и нижней частей переда (3,0 балла); - частей спинки (1,0 балл); - рукава (1,0 балл); - воротника-шарфа (1,0 балл); - обтачек верха переда и спинки (1,0 балл); - клина и манжеты (1,0 балл);	7,5	
18	Название всех деталей	0,5	
19	Наличие контрольных линий на деталях: долевые нити, сгибы, линии середины, разметка местоположения петель.	0,5	
20	Наличие необходимых меток и надсечек	1	
21	Припуски на обработку каждого среза	0,5	
22	Аккуратность выполнения моделирования	0,5	
	ИТОГО	20	

Контроль практического задания «Моделирование платья»

Нанесение линий и необходимых надписей для моделирования чертежа основы платья

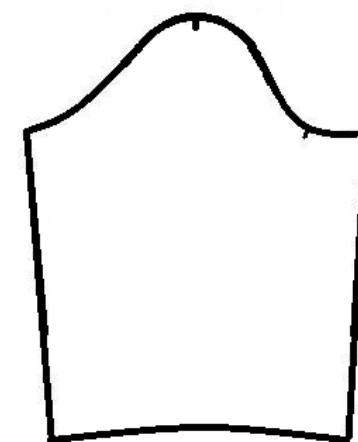
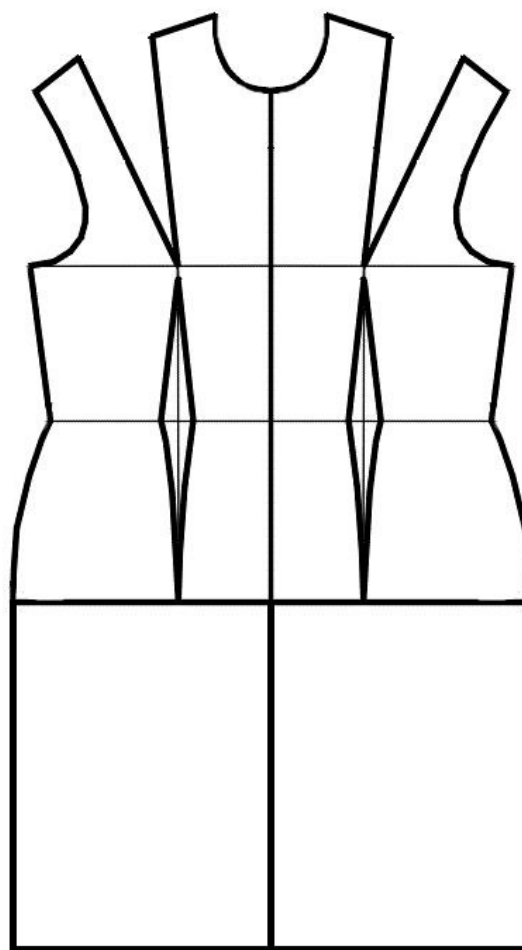
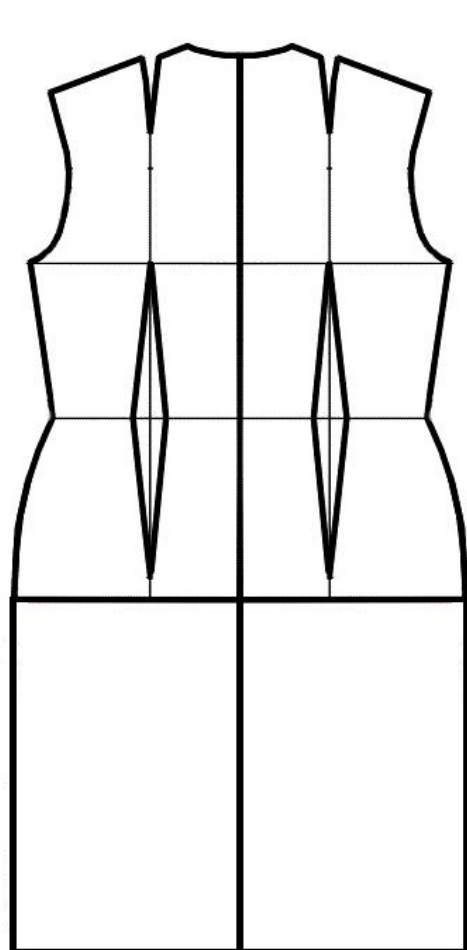
Бланк 1



Базовый чертеж основы прилегающего платья с втачными рукавами для моделирования

Бланк 3

Лист для вырезания деталей выкроек



Результат моделирования (приклеить готовые выкройки модели) Бланк 4

Детали выкройки располагайте на листе бумаги компактно, в соответствии с указанным в правом верхнем углу направлением долевой нити.

Убедитесь, что на листе контроля всё аккуратно размещено. Только после этого приклеивайте готовые выкройки

