

Код _____

**Муниципальный этап всероссийской олимпиады школьников
по технологии
2020-2021 учебный год
10-11 класс
Максимальный балл – 35
Направление «Культура дома, дизайн и технологии»**

Задания теоретического тура

Уважаемый участник!

Перед выполнением задания внимательно прочитайте инструкцию:

1. На выполнение всех заданий I тура отводится 1 час (60 минут).
2. Первый тур олимпиады включает 26 заданий. Правильный ответ на задания с 1 по 25 оценивается по 1 баллу. Задание 26 оценивается в 10 баллов.
3. Максимальная общая сумма баллов за решение всех заданий – 35.
4. Персональные данные запишите только на титульном листе, остальные листы, на которых вы будете писать ответы на задачи, не подписывайте.
5. Черновики не проверяются и не оцениваются.
6. Задача участника – внимательно ознакомиться с предложенными заданиями и выполнить их в строгом соответствии с формулировкой.

Код _____

Общая часть

1. **Заполните пропуски.** На схеме представлены составляющие понятия «Культура труда». Недостающая составная часть данного понятия предполагает разделение и объединение труда, организацию рабочих мест и их обслуживание, рационализацию приемов и методов труда.



2. **Выберите правильный ответ.** Вид документации, включающей текстовые и графические документы, которые устанавливают четкие правила и требования для выполнения технологического процесса производства.

- а) техническая документация;
- б) конструкторская документация;
- в) технологическая документация.

3. Данная технология получила своё название от английского выражения Light Amplification by Stimulated Emission of Radiation переводимого как «Усиление света посредством вынужденного излучения». Дайте название этой технологии и приведите два примера её использования.

4. **Выберите один вариант ответа.** Сочный корм для сельскохозяйственных животных, представляющий собой измельченные зелёные части растений (ботва, листья, стебли и т. п.), приготовляемые заквашиванием.

- а) сено;
- б) сенаж;
- в) силос;
- г) травяная мука.

5. **Вставьте пропущенный термин.** _____ – это автоматический сбор и анализ данных реального объекта, а именно формы, цвета и других характеристик, с последующим преобразованием в цифровую трехмерную модель.

6. **Выберите правильные ответы.** В Атласе новых профессий указаны профессии, которые будут актуальны в ближайшие десятилетия и профессии, которые исчезнут в скором будущем. Из предложенного списка выберите профессии будущего.

- а) генетический консультант;
- б) дистанционный координатор безопасности;
- в) сметчик;
- г) личный тьютер по эстетическому развитию;
- д) референт;
- е) корректор.

7. Выбери один вариант ответа. Определите стиль, в котором оформлена комната на рисунке.

- а) эко-стиль;
- б) минимализм;
- в) лофт;
- г) неоклассика.



8. Расположите в хронологическом порядке перечисленные ниже изобретения. Ответ запишите в виде последовательности букв:

- а) 3D принтер;
- б) паровой двигатель;
- в) лазер;
- г) электродвигатель.

9. Индивидуальный предприниматель Наталья занимается выпечкой и реализацией тортов. Стоимость одного торта составляет 800 рублей. Постоянные издержки предприятия равны 8000 руб., а переменные – 300 руб. на единицу продукции. Сколько единиц продукции необходимо выпустить предприятию, чтобы производство не считалось убыточным?

10. Оцените допустимую суммарную мощность электроприборов, подключаемых к одному удлинителю, если мощность чайника составляет 2 кВт, лазерного принтера 600 Вт, а в техническом паспорте нетбука указано напряжение 12 В и сила тока 3 А. При расчете мощности нетбука необходимо учесть КПД блока питания, которое составляет 0,8. Сила тока, обозначенная на удлинителе, составляет 10 А. Безопасно ли подключать все перечисленные электроприборы к удлинителю одновременно. Обоснуйте свой ответ с помощью расчетов.

11. Подростки в возрасте 14-18 лет, имеющие повышенные физические нагрузки нуждаются в увеличении суточной дозы нормы потребления белка до 132-140 г. В 100 г отварной куриной грудки без кожи содержится 29,8 г белка. Сколько подростку потребуется съесть отварной куриной грудки для удовлетворения потребностей организма в белке, при условии, что он не будет употреблять другую белковую пищу.

Решение

Специальная часть

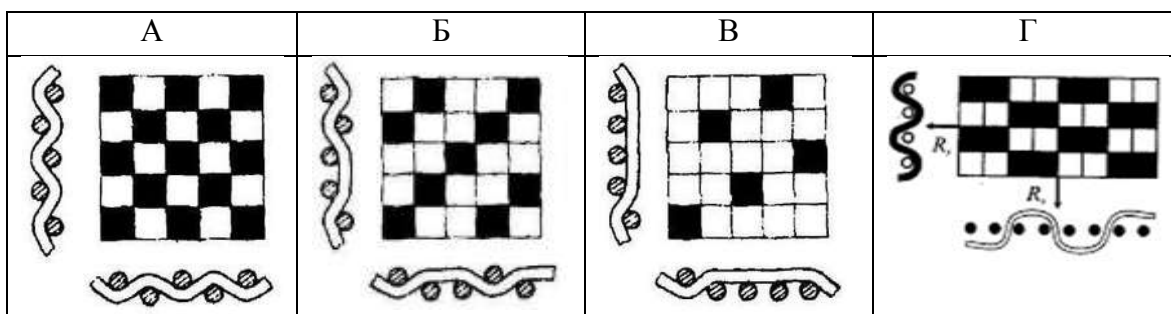
12. Выберите один вариант ответа. Какой вид орнамента является основным для павловопосадских платков?

- а) геометрический;
- б) зооморфный;
- в) растительный;
- г) антропоморфный.

13. Вставьте пропущенное слово. _____ закрытый купальник (с рукавами или без них), который не носят на пляж. Застегивается кнопками или крючками снизу. Изначально, данное изделие рассматривалось как атрибут нижнего белья, но в 80-х благодаря певице Мадонне, назначения данного изделия изменилось.

14. Ответьте на вопрос. В следствие неправильной влажно-тепловой обработки изделий из натуральной шерсти на поверхности ткани могут образоваться ласы. При помощи какого народного средства можно избавиться от лас?

15. Какое из представленных переплетений используется для производства классического твида? _____ Выберите схему переплетения из представленных ниже.

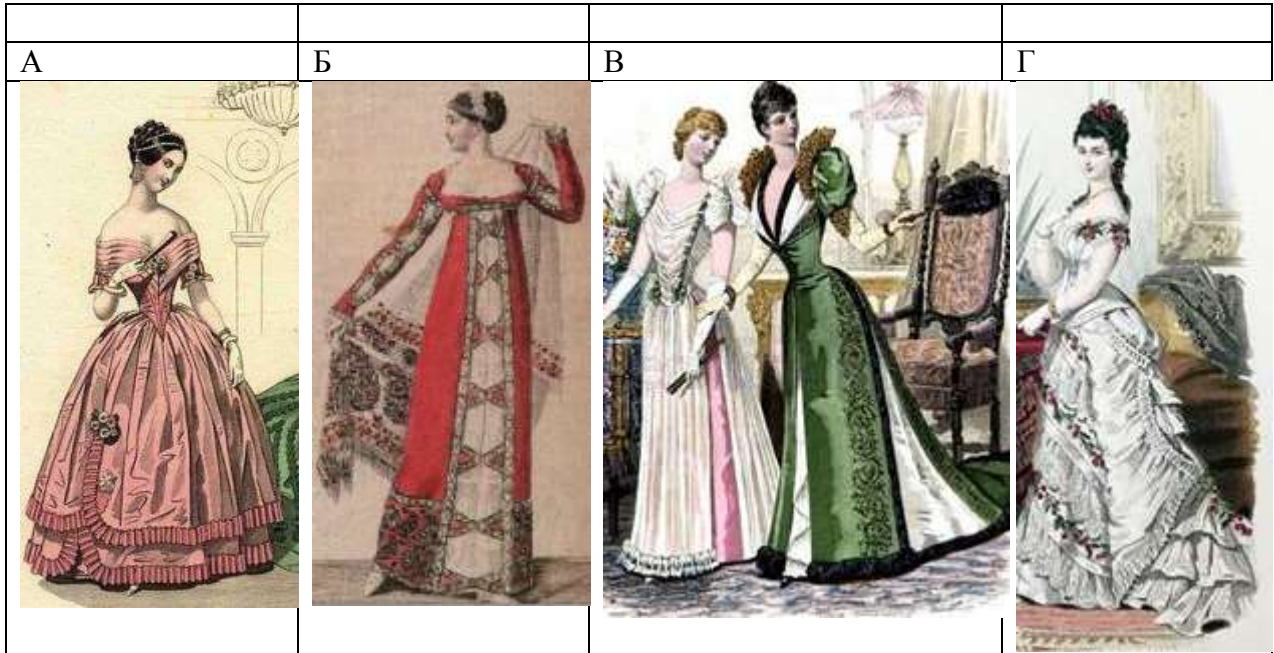


16. Заполните пропуски в схеме приготовления плодово-ягодного желе



17. Дайте ответ на вопрос. С какой целью овощи подвергают бланшированию?

18. На рисунках изображены женские костюмы XIX в., которые публиковались в модных журналах своего времени. Определите хронологическую последовательность их появления.



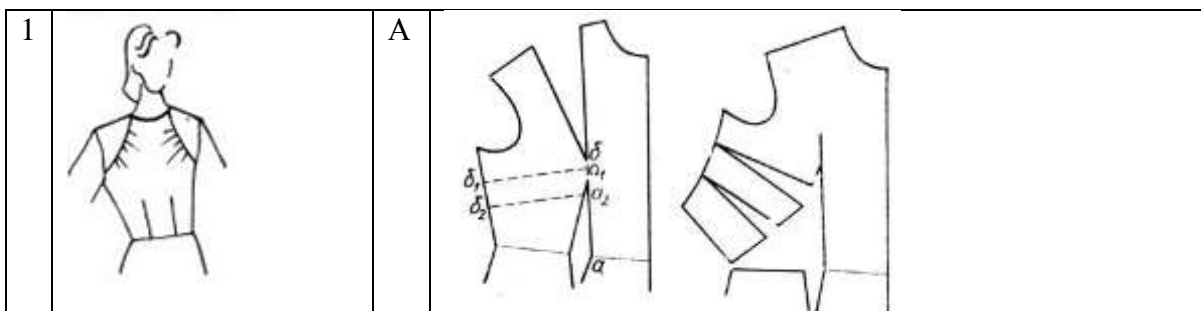
19. Дайте название техники вышивки, представленной на рисунке. Перечислите виды стежков, используемых для выполнения данной вышивки.

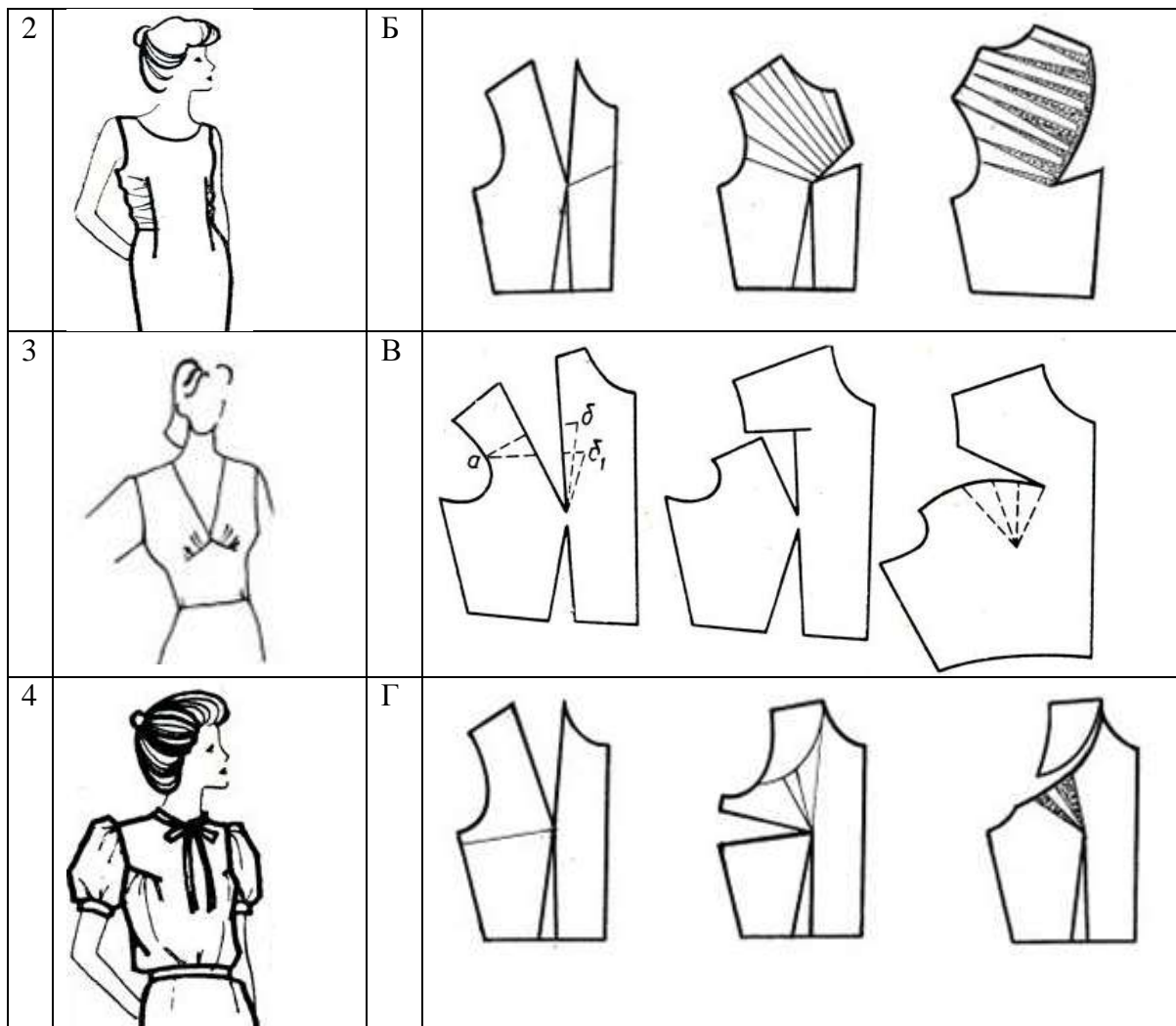
Название вышивки:

Виды стежков:



20. Соотнесите эскиз блузы с этапами моделирования деталей её переда.

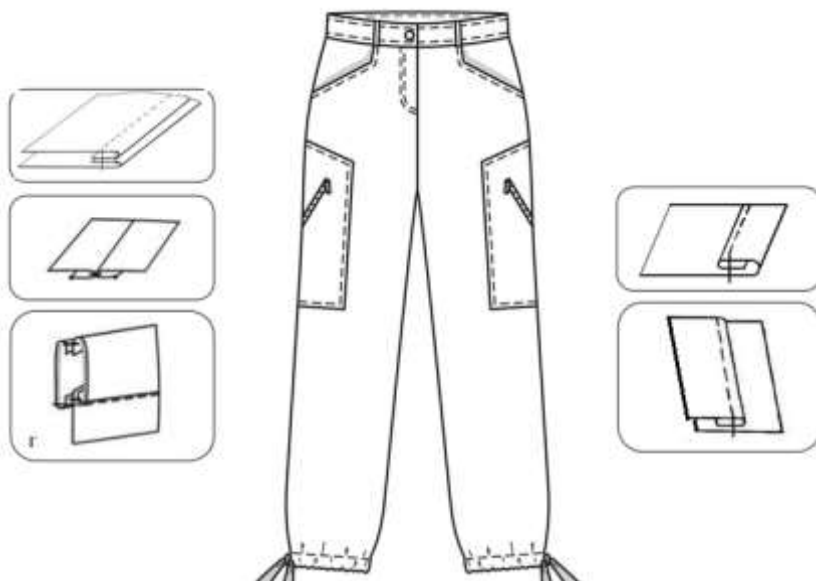




1 _____, 2 _____, 3 _____, 4 _____

21. Какой конструктивный элемент объединяет модели блуз, рассматриваемых в предыдущем задании? _____

22. Соотнесите способы обработки брюк с их эскизом, соединив стрелками соответствующие элементы.



23. При выполнении строчки на тонкой шелковой ткани получилась строчка, стягивающая ткань. В чем причины данного дефекта?

24. Перечислите не менее двух санитарно-гигиенических требований, предъявляемых к комнате подростка.

25. Вставьте пропущенные слова. _____ - это комплекс, включающий в себя инженерные сети, бытовые приборы, и интеллектуальные подсистемы контроля и управления, благодаря которым обеспечивается высокая степень автоматизации и слаженная работа всего дома.

26. Творческое задание

Опишите процесс изготовления пеленки для купания малыша.

- 1) Выберите материал.
- 2) Выполните эскизы деталей изделия, укажите их размеры и дайте им название.
- 3) Опишите этапы изготовления изделия и необходимые инструменты в технологической карте.
- 4) Предложите варианты декоративной отделки готового изделия.



Материалы _____

Детали _____

Эскизы деталей косынки

Технологическая карта

№	Последовательность изготовления изделия	Схематическое изображение шва	Оборудование и инструменты

Вариант декоративной отделки _____

Критерии оценивания творческого задания

№	Критерии оценивания	Максимальный балл	Фактический балл
1	Выбранный материал(ы) соответствует назначению изделия и эскизу	1	
2	Изображение и название деталей соответствует эскизу	2	
3	Последовательность выполнения изделия выполнена верно	2	
4	При описании последовательности изготовления изделия использована правильная терминология	1	
5	В технологической карте правильно указано оборудование и инструменты, необходимые для изготовления данного изделия	2	
6	Технологическая карта дополнена схематическими изображениями шва	1	
7	Предложены варианты декоративной отделки изделия	1	
	ИТОГО	10	