

**ВСЕРОССИЙСКАЯ ОЛИМПИАДА ШКОЛЬНИКОВ ПО ТЕХНОЛОГИИ
МУНИЦИПАЛЬНЫЙ ЭТАП**

**Задания теоретического конкурса по номинации
«Культура дома и декоративно-прикладное творчество» (2020/2021уч. г.)
10-11 классы**

Задание: дать ответы на вопросы тестов в виде «+» (плюсиков) напротив выбранного варианта ответа, или написать (дописать) ответы, или вставить пропущенное слово, или установить (написать) соответствие (по образцу к заданию) и выполнить творческое задание

КУЛИНАРИЯ

1. К основному способу тепловой обработки продуктов относятся:

- а) варка
- б) бланширование
- в) пассерование

2.С какой целью проводится предварительная расстойка изделий из дрожжевого теста?

Ответ _____

МАШИНОВЕДЕНИЕ

3.Установите соответствие между видом дефекта в работе швейной машины и причиной его возникновения.

Дефект	Причина возникновения
1. Поломка иглы	а) сильное натяжение верхней и нижней ниток;
2. Повреждение ткани	б) игла неправильно подобрана по номеру относительно ткани;
3. Обрыв ниток	в) сильное натяжение верхней нити;
	г) игла установлена низко, то есть не до упора;

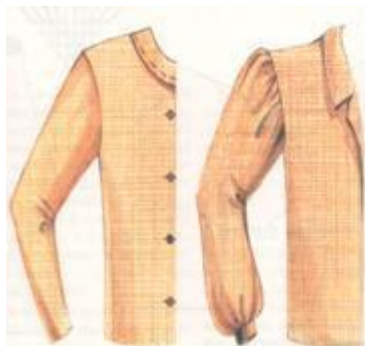
Ответ: _____

4.Определить последовательность намотки ниток на шпульку:

- а) надеть катушку ниток на нижний катушечный стержень и протянуть нитку через прижимное устройство;
- б) вручную намотать на шпульку несколько витков;
- в) прижать резиновое колесо моталки к ободу махового колеса;
- г) включить машину на рабочий ход;
- д) обрезать нитку и снять шпульку с моталки;
- е) привести в работу моталку с помощью махового колеса, нитка должна ложиться плотно и ровными рядами;
- ж) поставить машину в нерабочее положение;
- з) надеть шпульку на моталку.

ТЕХНОЛОГИЯ ОБРАБОТКИ ТЕКСТИЛЬНЫХ МАТЕРИАЛОВ

5. Укажите какой фасон рукава изображен на рисунке:



Ответ _____

6. Назовите силуэты, изображённые на рисунке:



A



Б



В

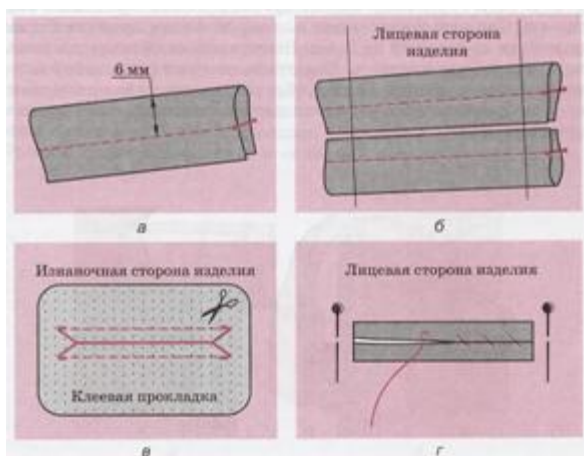
Ответ: _____

7. Складки бывают:

Выберите правильный ответ.

1. встречные
2. поперечные
3. бантовые
4. узелковые
5. односторонние

8. Напишите, какой метод обработки кармашка показан на рисунке



Ответ _____

Выберите правильные ответы. В композиции костюма динамику создают следующие элементы:

- а) асимметричными элементами;
- б) вертикальными и горизонтальными осями симметрии;
- в) наклонными линиями;
- г) кругами и окружностями.

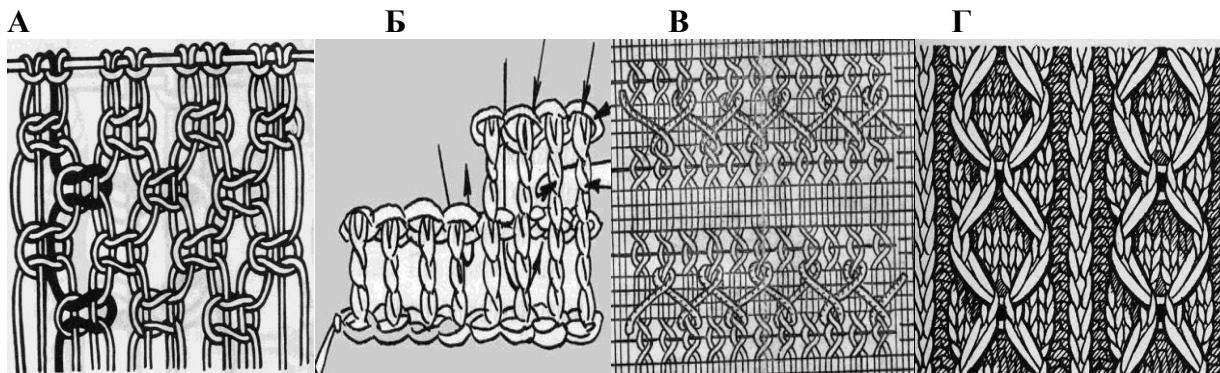
РУКОДЕЛИЕ

10. Установите соответствие между выполняемыми операциями при вязании крючком и их условными обозначениями

	Выполняемая операция		Условное обозначение
1	столбик без накида	А	◇
2	воздушная петля	Б	
3	столбик с тремя накидами	В	∨
4	чешуйка из столбиков с накидами	Г	≠
5	двойной столбик с накидами	Д	○

Ответ: 1 - , 2 - , 3- , 4 - , 5 -

11. Впишите рядом с цифрой буквенное обозначение рисунка, где показан данный вид рукоделия:



- 1. мережка
- 2. макраме..
- 3. вязание крючком .
- 4. вязание на спицах.

ПРОЕКТИРОВАНИЕ И ИЗГОТОВЛЕНИЕ ИЗДЕЛИЙ

12. Изобразите эскиз ночной сорочки согласно представленному чертежу:

Чертеж ночной сорочки



ЭЛЕКТРОТЕХНИКА

Отметьте знаком + правильный ответ:

13. Элемент электрической цепи, предназначенный для использования его электрического сопротивления называется

- A. клеммы
- B. ключ
- C. участок цепи
- D. резистор
- E. реостат

14. Выберите правильные ответы. При покупке энергосберегающих ламп следует обратить внимание на:

- а) размер;
- б) мощность;
- в) тип цоколя;
- г) цвет света;
- д) упаковку.

3D-МОДЕЛИРОВАНИЕ

15. Движение мыши в 3D-окне при нажатом колесе

- 1. поворачивает сцену
- 2. передвигает сцену
- 3. показывает перспективу
- 4. меняет размер объекта

16. Изображение рендеринга сохраняется

- 1. в формате объекта blender
- 2. в формате изображения jpeg
- 3. объектный программный код
- 4. в формате текстового файла

17. Трехмерный курсор (3D-курсор) используется

- 1. для определения места, где будут добавляться другие объекты
- 2. для масштабирования объекта
- 3. для определения вида и размера объекта
- 4. для текстурирования объекта

ИСТОРИЯ КОСТЮМА

18. Назовите деталь или элемент женского туалета. Эта деталь швейного изделия вошла в моду благодаря французам, став к периоду викторианской эпохи неотъемлемым элементом женского костюма. Позволяет зрительно приблизить фигуру к идеальному силуэту песочных часов. Именно это сделал в 1947 году Кристиан Диор, продемонстрировав революционный силуэт new look.



Ответ: _____.

19. Установите соответствие между силуэтами одежды и временными периодами:

1. 1900 г.
2. 1920 г.
3. 1940 г.
4. 1960 г.



А



б



в



Г

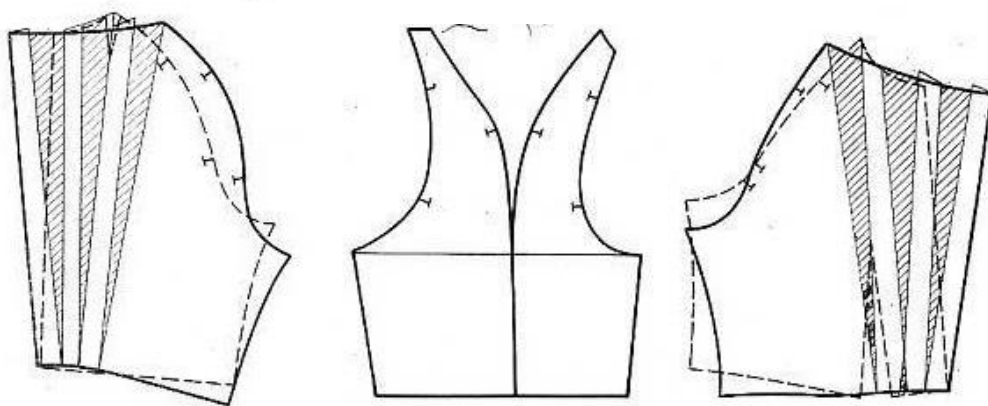
ТВОРЧЕСКОЕ ЗАДАНИЕ

20. Творческое задание.

Вам предложена выкройка изделия.

1. Выполните эскиз изделия, согласно смоделированной выкройке.
2. Опишите внешний вид модели по выполненному эскизу.
3. Предложите ткани для своей модели, подпишите ее состав.
4. Рассчитайте расход материалов для этой модели при ширине материала 1,50см.

(длина изделия 60см.)



ВОРОТНИК