

ВСЕРОССИЙСКАЯ ОЛИМПИАДА ШКОЛЬНИКОВ ПО ТЕХНОЛОГИИ.

2020–2021 уч. г.

МУНИЦИПАЛЬНЫЙ ЭТАП

7 - 8 классы

Направление «Культура дома, дизайн и технологии»

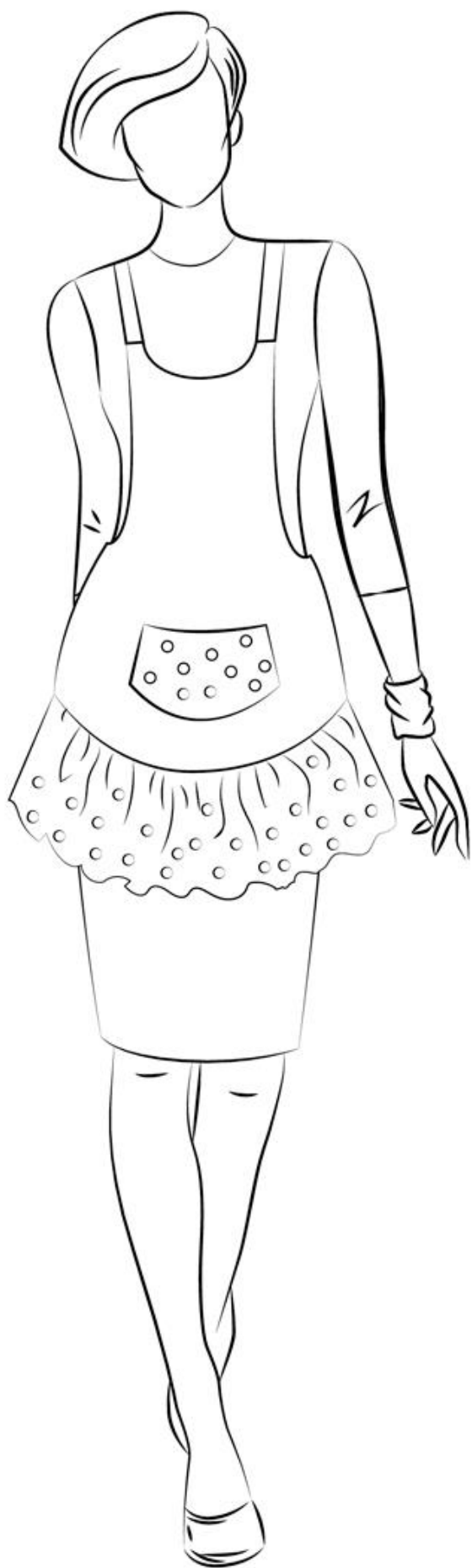
Практическая работа

Моделирование фартука

Задание

1. Внимательно прочтите описание предложенной модели, рассмотрите эскиз основы фартука с нагрудником.
2. Используя лист для вырезания, подготовьте шаблон основы фартука с нагрудником.
3. На бланке ответов (бланк № 1) «Нанесение фасонных линий» подготовьте чертёж основы фартука с нагрудником (обведите шаблон).
4. На обведённом чертеже основы фартука с нагрудником нанесите новые фасонные линии в соответствии с предложенным эскизом.
5. Выполните моделирование: из бумаги изготовьте детали выкройки для раскладки на ткани. Клей не использовать.
6. На бланке ответов (бланк № 2) «Результат моделирования» разложите все детали с учётом сгиба ткани и направления долевой нити. Обведите детали выкройки.
7. Нанесите на детали выкройки надписи, необходимые для раскроя изделия.

Эскиз модели



Описание внешнего вида модели

Фартук цельнокроеный расширенный к низу, на бретелях, с фигурной линией низа и верха.

В нижней части фартука по всей ширине расположена декоративная оборка.

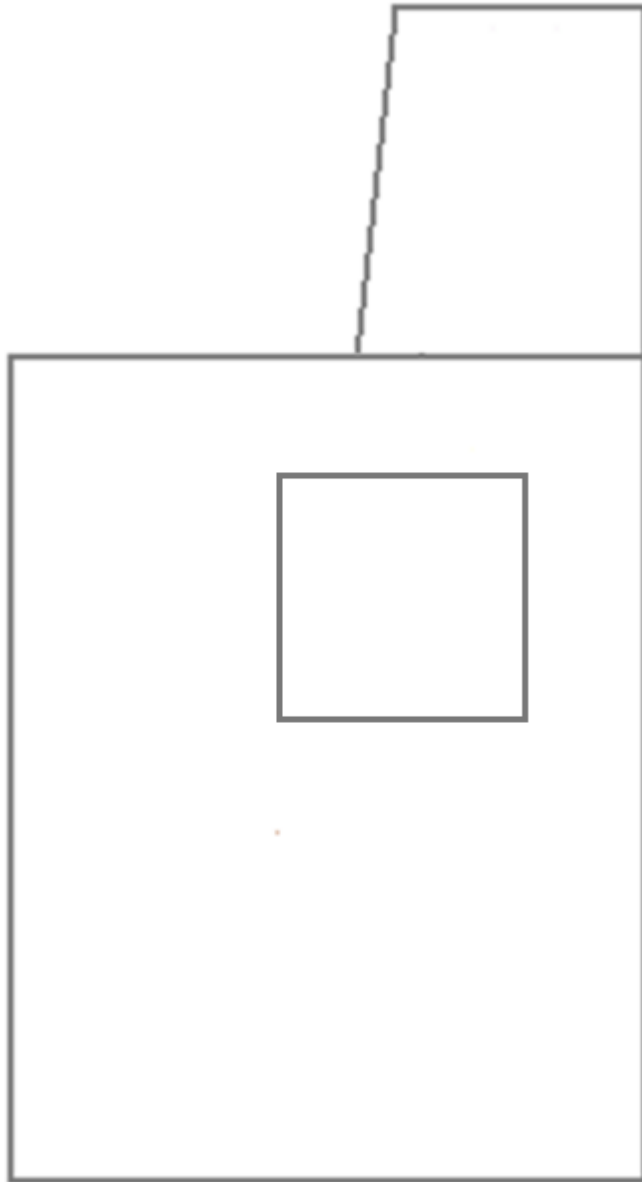
Накладной фигурный карман (линия входа в карман прямая) настроен на верхнюю часть фартука.

Фартук завязывается сзади на пояс.

Лист для вырезания

(распечатать на листе формата А4)

Бланк 1



Нанесение фасонных линий

Бланк № 1

Результат моделирования
(обвести готовые детали выкройки, оформить)

Бланк 2

Карта пооперационного контроля к практической работе

Критерии контроля		Макс. Баллы	Баллы участника
Нанесение линий фасона на основу чертежа (бланк ответов № 1)		8	
1.	Нанесение линии объединения нагрудника и нижней части фартука	1	
2.	Наличие на чертеже значков «разрезать»	1	
3.	Нанесение фигурной линии нагрудника фартука	1	
4.	Нанесение фигурной линии низа	1	
5.	Нанесение линии соединения нижней части фартука	1	
6.	Нанесение линии расширения бока верхней части фартука	1	
7.	Нанесение линии расположения кармана	1	
8.	Наличие полного комплекта деталей с соблюдением масштаба и пропорций (верхняя часть фартука, нижняя часть фартука (оборка), карман, пояс, бретель)	1	
Подготовка выкройки к раскрою (бланк ответов № 2)		12	
9.	Нанесение деталей выкройки на бланк ответов с соблюдением направления нити основы	0,5	
10.	Наличие надписи названия детали верхней части фартука	0,5	
11.	Наличие надписи названия детали нижней части фартука	0,5	
12.	Наличие надписи названия детали кармана	0,5	
13.	Наличие надписи названия детали пояса	0,5	
14.	Наличие надписи названия детали бретели	0,5	
15.	Указание количества деталей верхней части фартука	0,5	
16.	Указание количества деталей нижней части фартука	0,5	
17.	Указание количества деталей кармана	0,5	
18.	Указание количества деталей пояса	0,5	
19.	Указание количества деталей бретели	0,5	
20.	Наличие направления н. о. на детали верхней части фартука	0,5	
21.	Наличие направления н. о. на детали нижней части фартука	0,5	
22.	Наличие направления нити основы на кармане	0,5	
23.	Наличие направления нити основы на поясе	0,5	
24.	Наличие направления нити основы на бретели	0,5	
25.	Припуски на обработку детали верхней части фартука	0,5	
26.	Припуски на обработку детали нижней части фартука	0,5	
27.	Припуски на обработку кармана	0,5	
28.	Припуски на обработку пояса	0,5	
29.	Припуски на обработку бретели	0,5	
30.	Указание линии сгиба на детали верхней части фартука	0,5	
31.	Указание линии сгиба на детали нижней части фартука	0,5	
32.	Указание линии сгиба на детали кармана	0,5	
ИТОГО		20	