

**Тестовые задания муниципального этапа олимпиады школьников по технологии
2020/2021 уч.год Раздел «Культура дома, дизайн и технологии»**

**7-8 класс
Общая часть**

В строчку для ответа запишите решение и правильный ответ.

1. (1 балл) Платье стоило 2000 рублей, через три месяца его уценили на 50 %. Сколько нужно будет заплатить за это платье во время проведения акции, предоставляющей 20 % скидки на весь товар?

Ответ: _____

В строчку для ответа запишите правильный ответ.

2. (1 балл) Превышение расходов над доходами называют:
а) бюджетный профицит; б) бюджетный дефицит;
в) циклический профицит; г) нет правильного ответа.

Ответ: _____

В строчку для ответа запишите правильный ответ.

3. (1 балл) Для сохранения природных ресурсов и уменьшения выбросов парниковых газов во многих странах увеличивается использование:
а) тепловой энергии; б) солнечной энергии;
в) ветроэнергии; г) геотермальной энергии.

Ответ: _____

В строчку для ответа запишите правильный ответ.

4. (1 балл) Для уменьшения загрязнения окружающей среды надо:
а) увеличить затраты материалов на производство;
б) увеличить затраты энергии на производство;
в) увеличить выпуск продукции;
г) перерабатывать отходы.

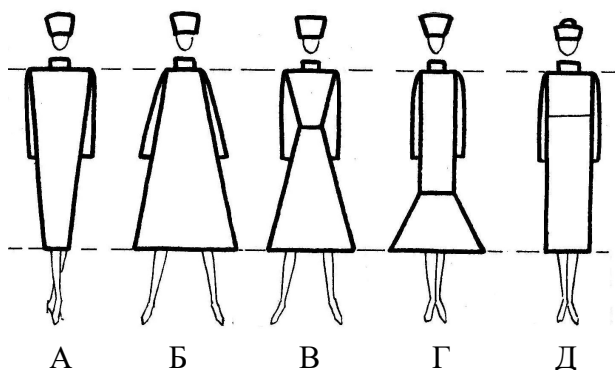
Ответ: _____

Специальная часть

Конструирование и моделирование швейных изделий

В строчку для ответа запишите правильный ответ.

5. (1 балл) Из силуэтов одежды, изображённых на рисунке, выберите прямой силуэт.



Ответ: _____

Материаловедение

В строчку для ответа запишите правильный ответ.

6. (1 балл) Различные виды переплетения, с помощью которых создаются разные виды полотен, отличают их по свойствам, внешнему виду, структуре и прочим характеристикам. Какое ткацкое переплетение используется для производства: бязи, поплина и рогожки?

Ответ: _____

В строчку для ответа запишите правильный ответ.

7. (1 балл) Не рекомендуется подвергать воздействию высоких температур (нельзя кипятить) изделия из следующих тканей:

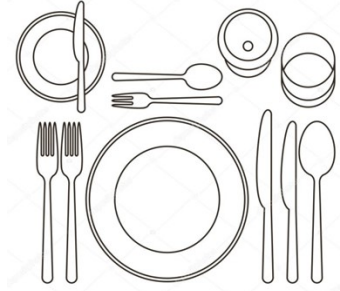
- а) льняных;
- б) хлопчатобумажных;
- в) вискозных;
- г) шерстяных.

Ответ: _____

Кулинария

В строчку для ответа запишите правильный ответ.

8. (1 балл) На рисунке представлен эскиз сервировки стола к Объясните свой ответ.



Ответ: _____

В строчку для ответа запишите правильный ответ.

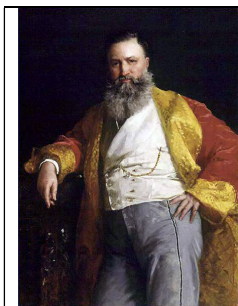
9. (1 балл) Перечислите продукты, которые потребуются для приготовления первого блюда – щей.

Ответ: _____

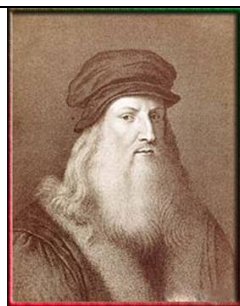
Машиноведение и технология

В строчку для ответа запишите правильный ответ.

10. (1 балл) В конце 15 века известным изобретателем был предложен первый проект швейной машины, который так и остался не воплощенным. Назовите автора этого проекта.



Исаак Меррит Зингер



Леонардо да Винчи

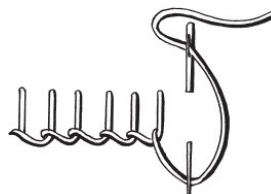
Элиас Хоу

Йозеф Мадерспергер

Ответ: _____

В строчку для ответа впишите правильный ответ.

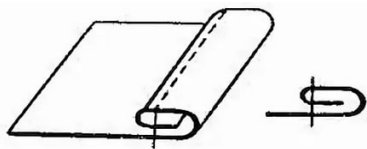
11. (1 балл) Назовите ручной шов, который используется не только для вышивки, но и для обметывания петель и срезов ткани.



Ответ: _____

В строчку для ответа впишите правильный ответ.

12. (1 балл) Определите вид шва. Назовите, где применяется данный шов.



Ответ: _____

В строчку для ответа впишите правильный ответ.

13. (1 балл) Впервые появилось в Европе в XVII веке как элемент мужского костюма. В особенности было популярно во французской моде. В современной истории долгое время ассоциировалось с романтическим и винтажным стилем в одежде. Среди ведущих модельеров, неровно дышащих к этому устаревшему, но активно возвращающему сегодня свою прелесть предмету гардероба: Карл Лагерфельд (Karl Lagerfeld), дизайнеры Valentino, Билл Бласс (Bill Blass), Moschino.

Назовите этот предмет гардероба.

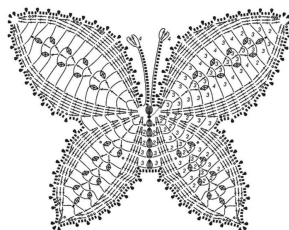


Ответ _____

Декоративно-прикладное творчество

В строчку для ответа запишите правильный ответ.

14. (1 балл) На рисунке изображена схема выполнения узора. Назовите вид рукоделия, в котором используются такие схемы.



Ответ: _____

В строчке для ответов запишите ответ.

15. (1 балл) Вам предстоит спицами связать шарф шириной 20 см и произвольной длиной. Расчет плотности вязания показал, что в образце, связанном из имеющейся пряжи, размером 10 × 10 см уместилось 16 петель на 16 рядов. Определите – сколько следует набрать петель для первого ряда шарфа?

Ответ: _____
