

1. Закончите предложение

Группа электропроводящих материалов, отличающихся сильной зависимостью удельной проводимости от внешних факторов (температура, воздействие излучения), это

2. Выберите единственно верный ответ

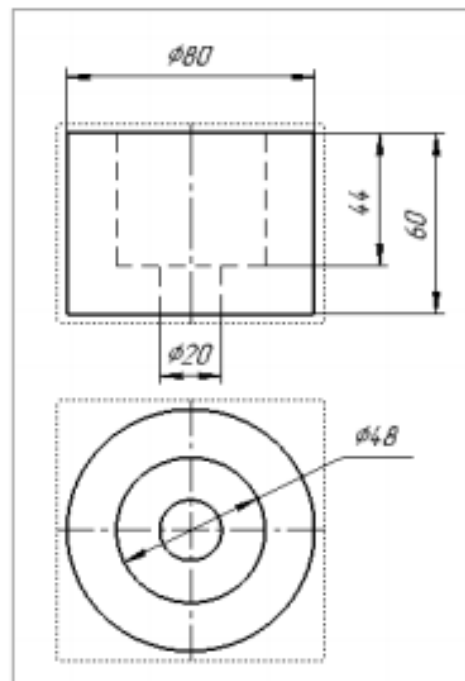
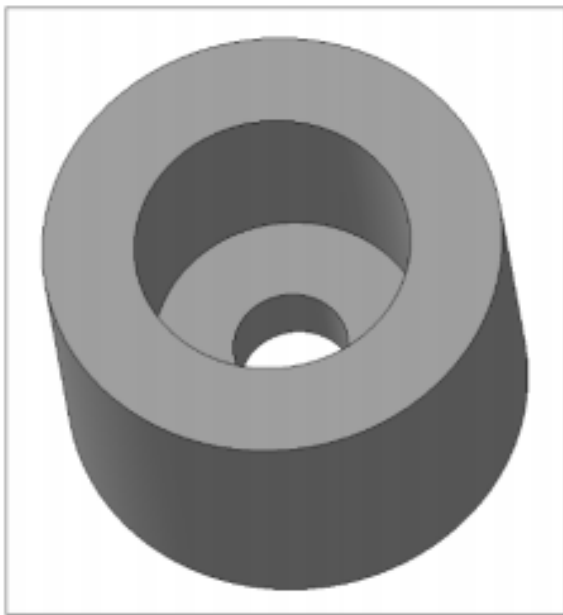
Параметры сетевого напряжения в соответствии с действующим стандартом ГОСТ 29322-2014:

- а) 220/380 В 50 Гц;
- б) 220/380 В 60 Гц;
- в) 230/400 В 50 Гц;
- г) 230/400 В 60 Гц.

3. Закончите фразы

На рисунке ниже изображена деталь, укажите размеры отверстия и цековки, учитывая размеры, указанные в прилагаемых стандартных видах чертежа, соответствующих данной модели.

- а) диаметр отверстия –
- б) глубина отверстия –
- в) диаметр цековки –
- г) глубина цековки –



4. Выберите единственно верный ответ

Наиболее надежный вид соединения проводов в электротехнике, это вид с помощью, это

- а) клеммников;
- б) скрутки;
- в) пайки;
- г) болтового соединения

Всероссийская олимпиада школьников по технологии 2020/2021 учебный год
Муниципальный этап
7-8 класс

5. Рассчитайте

Какой процент от максимума составляет полученное значение с датчика: 25650, если разрядность датчика равна 16 бит?

Округлите ответ до целых и представьте в процентах

Решение: _____

Ответ: _____

6. Рассчитайте

Рассчитайте необходимое количество кластеров памяти для хранения массива 4000 16-ти битных чисел, если размер кластера памяти составляет 512 байт

Решение: _____

Ответ: _____

7. Закончите предложение

Устройство управления в электронике и вычислительной технике, содержащее в себе микропроцессор или микроконтроллер, хранящий программный код и обеспечивающий его исполнение, это _____

8. Закончите предложение

Вид передачи используемый в разводном гаечном ключе, это _____

9. Выберите единственно верный ответ

Зубчатый механизм прерывистого движения, предназначенный для преобразования возвратно-вращательного движения в прерывистое вращательное движение в одном направлении:

- а) кулачковый механизм;
- б) храповой механизм;
- в) редуктор;
- г) дифференциал.

10. Выберите единственно верный ответ

Механическая зубчатая передача, преобразующая вращательное движение зубчатого колеса в поступательное движение или наоборот:

- а) винтовая;
- б) кривошипно-шатунная;
- в) червячная;
- г) реечная.

11. Выберите единственно верный ответ

Устройство, в котором чаще всего используется планетарная передача:

- а) шуруповёрт;
- б) циркулярная пила;
- в) сверлильный станок;
- г) виброшлифовальная машина.

12. Выберите единственно верный ответ

Стружка, образуемая при обработке хрупких материалов при больших толщинах среза на токарно-винторезном станке:

- а) сливная;
- б) скалывания;
- в) элементная;
- г) надлома.

13. Рассчитайте

Рассчитайте, какую длину должен иметь эскиз орнамента, чтобы покрыть им цилиндрическую заготовку диаметром 50мм без нахлеста и пробела?

(Число пи считать равным 3,14)

Решение: _____

Ответ: _____

14. Выберите единственно верный ответ

Операции, которые выполняет представленный на рисунке электрифицированный инструмент:



- а) шлифование и брошюрование;
- б) полирование и брошюрование;
- в) шлифование и полирование;
- г) брошюрование и точение.

Всероссийская олимпиада школьников по технологии 2020/2021 учебный год
Муниципальный этап
7-8 класс

15. Творческое задание (10 баллов).

Вам необходимо спроектировать заданный в словесной форме технологический процесс изготовления изделия.

Требуется обосновать выбор материалов, формы, технологии изготовления, возможность художественной отделки, выполнить эскиз с простановкой выбранных Вами размеров.

Технологическое изделие: Подставка для ноутбука с вентиляционными отверстиями (материал изготовления: определите самостоятельно).

Задание выполните в предлагаемой таблице

Эскиз

Материал	Обоснование выбора материала
Форма	Обоснование выбора формы
Технология изготовления	Описание последовательности выполнения технологических операций
Отделка изделия	Обоснование выбора отделки