

Муниципальный этап всероссийской олимпиады школьников  
по технологии 2020/2021 учебного года  
Задания теоретического конкурса по номинации  
«Культура дома и декоративно-прикладное творчество»

8 – 9 класс

Время выполнения 1 час (60 мин)  
Максимальное количество баллов- 23

Задания 1-13 оцениваются в 1 балл, задание 14 (творческое) оценивается в 10 баллов.

1. Работа со швейными материалами и эскизирование – это две стороны одного процесса создания одежды. Назовите представленную технику эскизирования.

Очень интересные костюмные эскизы можно выполнять без традиционного рисования тушью, карандашами, фломастерами, красками. При этом могут использоваться цветная бумага, картон, имеющие разнообразную фактуру, лоскутки ткани и другие материалы.

Это слово французского происхождения и буквально означает «наклеивание».

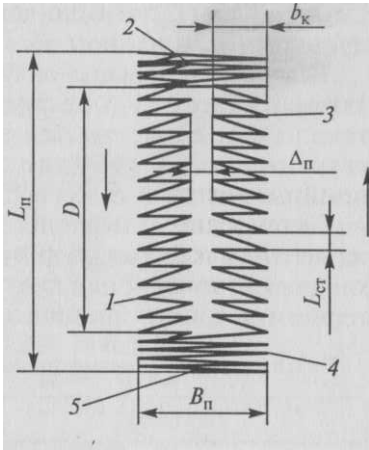
Использование этой техники с успехом может применяться в эскизировании. При этом на изобразительную плоскость могут наклеиваться самые разные материалы. Чаще всего это разнообразные виды бумаги: цветная однородно окрашенная, созданная полиграфическим методом, т. е. вырезки из газет и журналов, а также созданная самостоятельно путем окрашивания акварелью и гуашью обычной белой бумаги. Кроме бумаги на эскиз могут наклеиваться фольга, ткань, кожа, мех и т. д. и т. п.

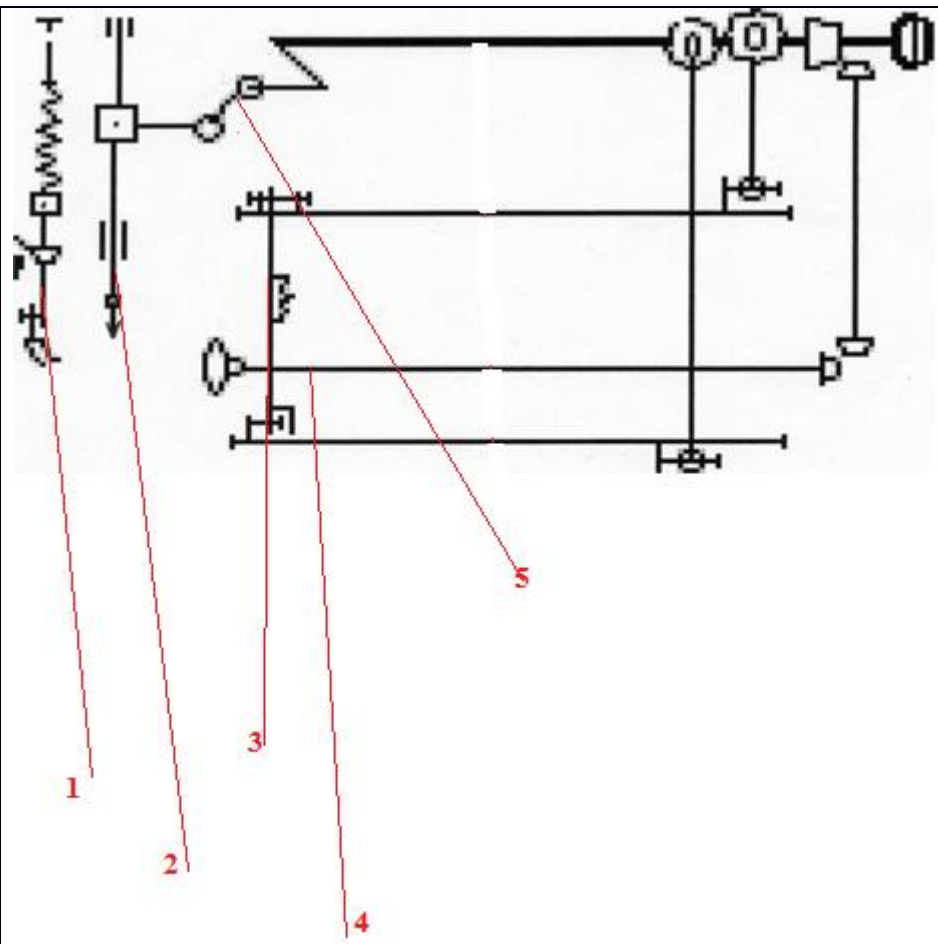
Таким образом, используя прием, этой техники можно создать эскиз, который даст полное представление об общих пропорциях и членениях формы, о цветовых и тональных отношениях композиции, об образе изображенного костюма.



Ответ:

2	<p>Заполните таблицу, записав в свободной графе ваши представления относительно функций материалов для одежды.</p> <table border="1" data-bbox="284 226 1367 1211"> <thead> <tr> <th data-bbox="284 226 828 349">Группы швейных материалов</th> <th data-bbox="828 226 1367 349">Функции (роль в одежде)</th> </tr> </thead> <tbody> <tr> <td data-bbox="284 349 828 472">Материалы верха</td> <td data-bbox="828 349 1367 472"></td> </tr> <tr> <td data-bbox="284 472 828 595">Подкладочные материалы</td> <td data-bbox="828 472 1367 595"></td> </tr> <tr> <td data-bbox="284 595 828 719">Прокладочные материалы</td> <td data-bbox="828 595 1367 719"></td> </tr> <tr> <td data-bbox="284 719 828 842">Утепляющие материалы</td> <td data-bbox="828 719 1367 842"></td> </tr> <tr> <td data-bbox="284 842 828 965">Отделочные материалы</td> <td data-bbox="828 842 1367 965"></td> </tr> <tr> <td data-bbox="284 965 828 1088">Одежная фурнитура</td> <td data-bbox="828 965 1367 1088"></td> </tr> <tr> <td data-bbox="284 1088 828 1211">Материалы для соединения деталей</td> <td data-bbox="828 1088 1367 1211"></td> </tr> </tbody> </table>	Группы швейных материалов	Функции (роль в одежде)	Материалы верха		Подкладочные материалы		Прокладочные материалы		Утепляющие материалы		Отделочные материалы		Одежная фурнитура		Материалы для соединения деталей	
Группы швейных материалов	Функции (роль в одежде)																
Материалы верха																	
Подкладочные материалы																	
Прокладочные материалы																	
Утепляющие материалы																	
Отделочные материалы																	
Одежная фурнитура																	
Материалы для соединения деталей																	
3	<p>Найдите соответствие между выражениями левого и правого столбцов:</p> <table border="1" data-bbox="308 1290 1342 1682"> <tbody> <tr> <td data-bbox="308 1290 355 1402">1</td> <td data-bbox="355 1290 823 1402">Ткань</td> <td data-bbox="823 1290 887 1402">А</td> <td data-bbox="887 1290 1342 1402">Текстильный вязаный материал</td> </tr> <tr> <td data-bbox="308 1402 355 1458">2</td> <td data-bbox="355 1402 823 1458">Трикотаж</td> <td data-bbox="823 1402 887 1458">Б</td> <td data-bbox="887 1402 1342 1458">Не текстильный материал</td> </tr> <tr> <td data-bbox="308 1458 355 1570">3</td> <td data-bbox="355 1458 823 1570">Кожа натуральная</td> <td data-bbox="823 1458 887 1570">В</td> <td data-bbox="887 1458 1342 1570">Текстильный тканый материал</td> </tr> <tr> <td data-bbox="308 1570 355 1682">4</td> <td data-bbox="355 1570 823 1682">Синтепон</td> <td data-bbox="823 1570 887 1682">Г</td> <td data-bbox="887 1570 1342 1682">Материал животного происхождения</td> </tr> </tbody> </table> <p><b>Ответ:</b></p>	1	Ткань	А	Текстильный вязаный материал	2	Трикотаж	Б	Не текстильный материал	3	Кожа натуральная	В	Текстильный тканый материал	4	Синтепон	Г	Материал животного происхождения
1	Ткань	А	Текстильный вязаный материал														
2	Трикотаж	Б	Не текстильный материал														
3	Кожа натуральная	В	Текстильный тканый материал														
4	Синтепон	Г	Материал животного происхождения														

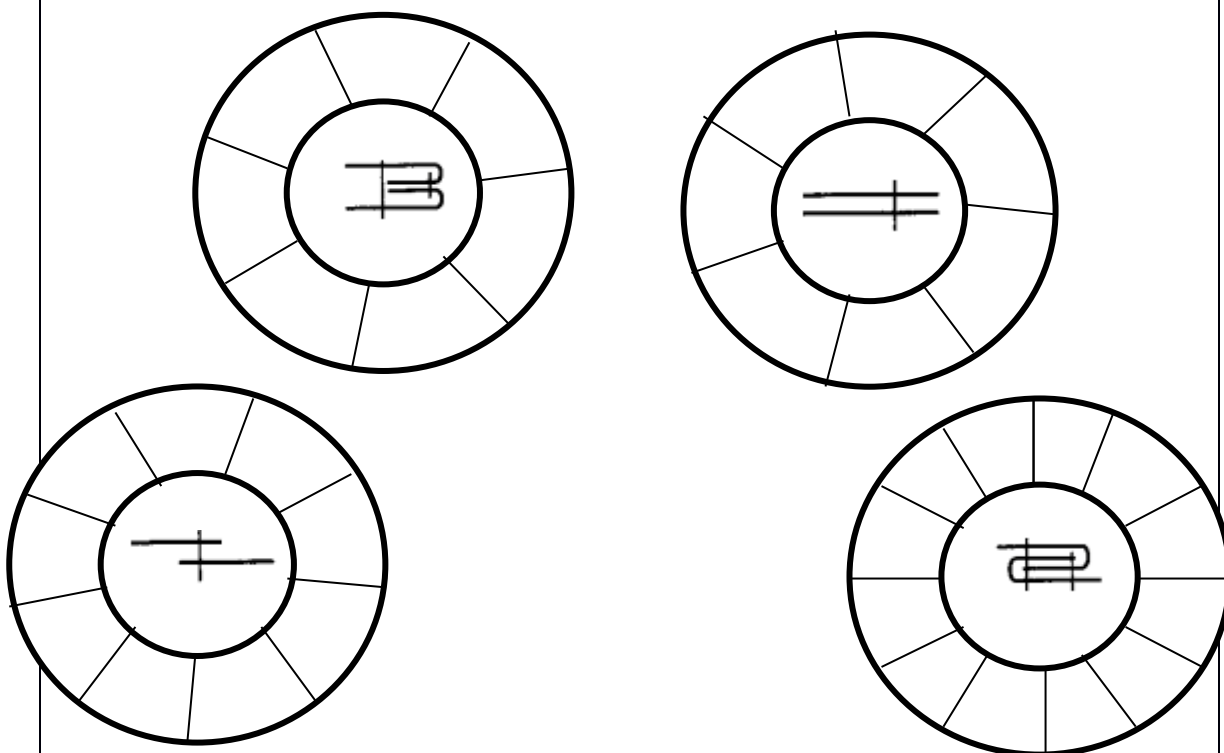
4	<p>Какого типа волокон шерсти не существует?</p> <p>А) Пух          Б) Перо          В) Переходный волос          Г) Ость          Д) Мертвый волос</p> <p><b>Ответ:</b></p>
5	<p>Назовите элементы петли, обозначенные позициями.</p>  <p>The diagram shows a sewing machine needle and foot assembly. It includes the following labeled parts and dimensions:</p> <ul style="list-style-type: none"> <li>1. Вп- (Needle point)</li> <li>2. Лп- (Needle eye)</li> <li>3. Лст- (Needle shank)</li> <li>4. D- (Needle diameter)</li> <li>5. бк- (Needle base)</li> <li>6. Δп- (Needle length)</li> </ul> <p>Other dimensions shown include <math>L_{п}</math> (total length), <math>D</math> (diameter), <math>l</math> (shank length), <math>L_{ст}</math> (shank length), <math>b_{к}</math> (base width), and <math>B_{п}</math> (foot width).</p> <p><b>Ответ:</b></p>
6	<p>На общей кинематической схеме швейной машины стрелками обозначены механизмы. Назовите их в соответствии с номером:</p>



**Ответ:**

- 1 -
- 2 -
- 3 -
- 4 -
- 5 -

7 Впишите в схемы названия машинных швов, представленных на рисунке.



8 Ответьте на вопрос.  
Какой вид рукоделия представлен фото?



**Ответ:**

9 Назовите «большие художественные стили эпохи».

**Ответ:**

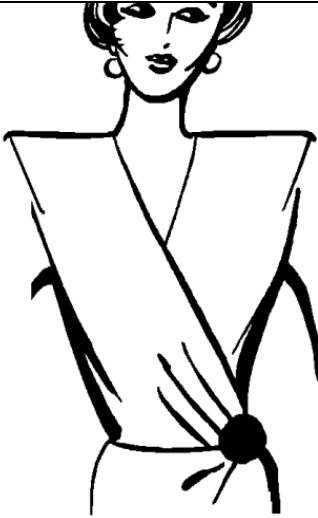
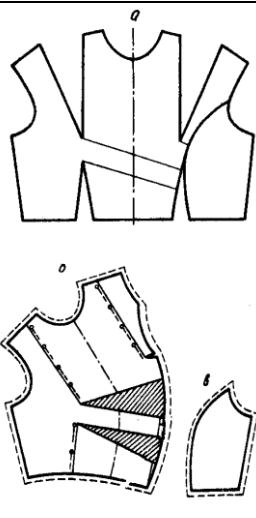

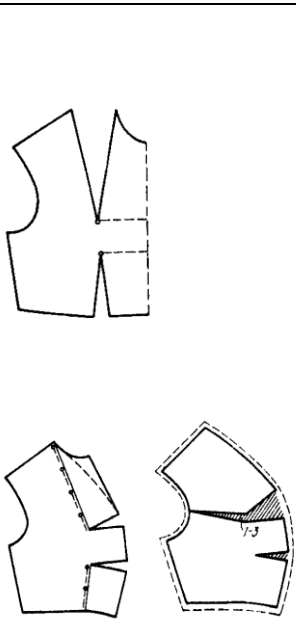

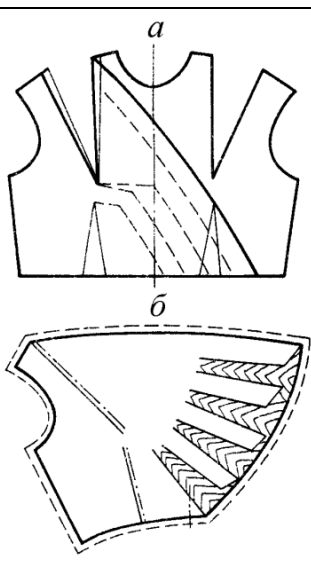
10 Установите соответствие между определением и деталью одежды.

	Деталь одежды	Определение	
1	Лиф	деталь изделия из основной ткани, предназначенная для обработки борта и выкроенная по его форме	А
2	Подборт -	верхняя, отрезная часть деталей изделия (полочки, спинки, юбки, брюк).	Б
3	Планка -	верхняя часть женской плечевой одежды	В
4	Погоны -	декоративные детали на рукавах, карманах в виде полосок разной формы	Г
5	Обтачка -	деталь в форме полоски располагается как правило по центру изделия.	Д
6	Паты -	. деталь для обработки выреза, разреза, выкроенная по форме обрабатываемого участка	Е
7	Кокетка -	декоративная деталь, применяющаяся вместо пояса на спинке изделия для придания ему большей приталенности	Ж
8	Хлястик -	декоративные детали в виде полос, располагаемые на плече или верхней части рукава	З

**Ответ:**

11

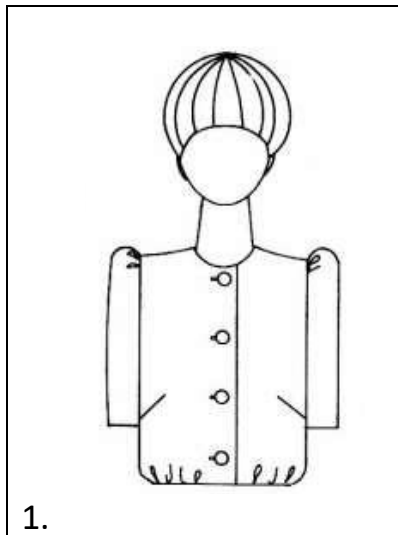
Найдите соответствие между эскизом модели лифа и чертежом его конструкции.

	Эскиз		Чертеж
1		А	
2		Б	
3		В	

Ответ:

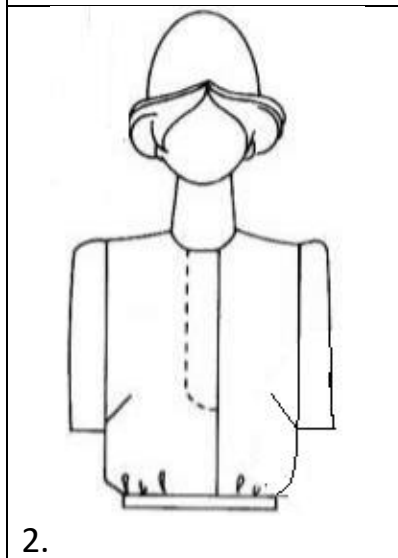
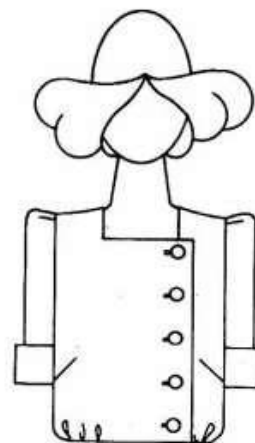
12

Установите соответствие между зарисовкой и названием застежки.

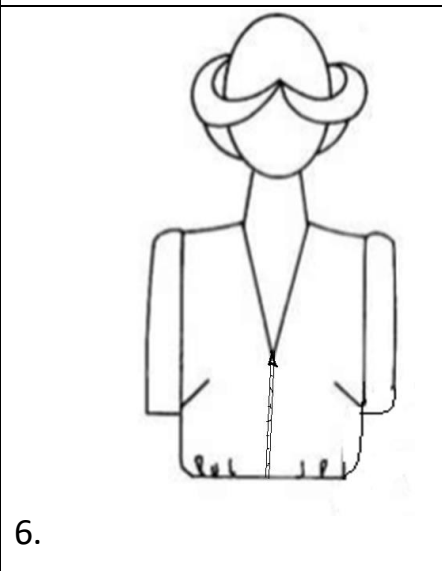
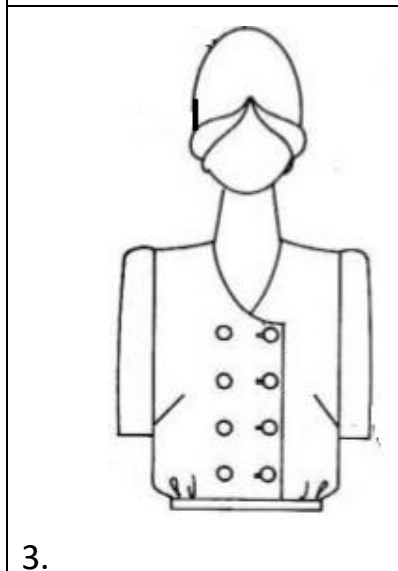


- А - Супатная застежка
- Б - Смещенная бортовая застежка
- В - Застежка встык
- Г - Застежка на планку
- Д - Ассиметричная застежка
- Е - Центральная бортовая застежка

4.



5.

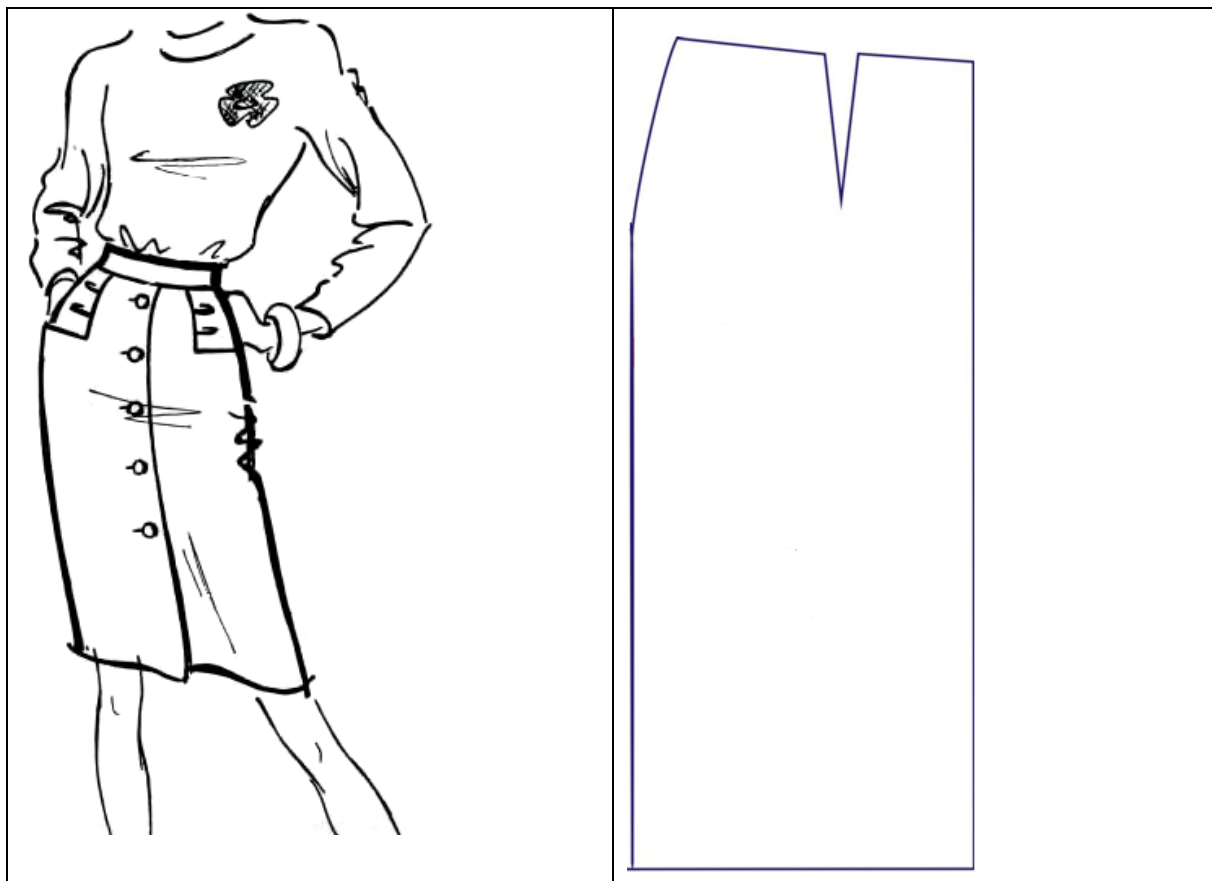


Ответ:



13

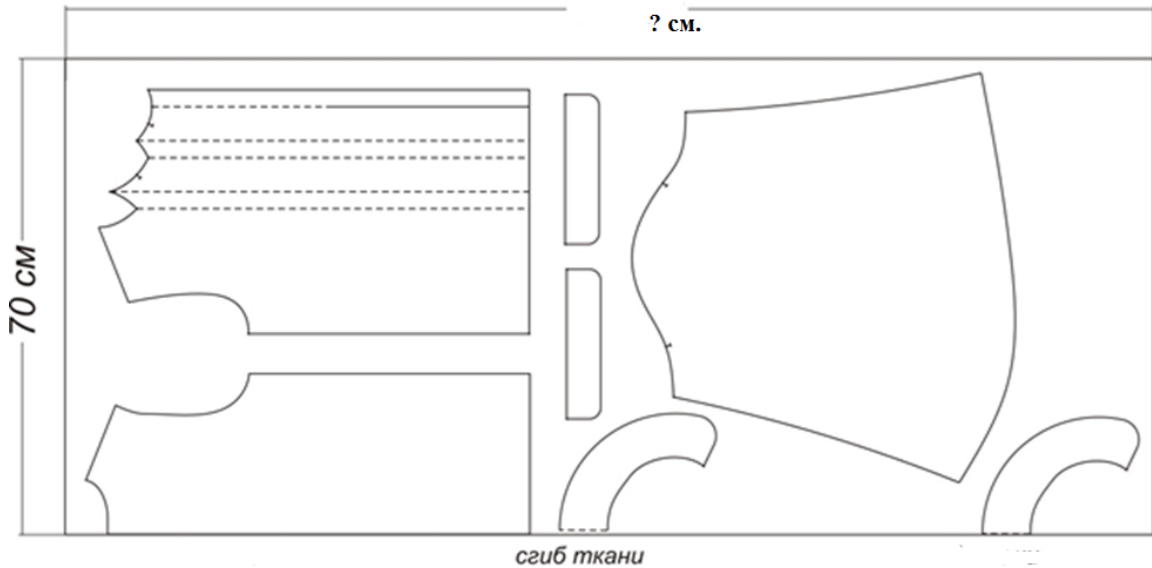
Выполните техническое моделирование в соответствии с эскизом модели



**Ответ:**

**Творческое задание.**

На рисунке представлена раскладка деталей выкройки изделия на ткани.



1. Перечислите все детали кроя данного изделия с указанием количества деталей. \_\_\_\_\_

\_\_\_\_\_

\_\_\_\_\_

2. Опишите внешний вид модели: вид изделия, назначение, для кого предназначено (возрастная группа), сезон, силуэт, длина, покрой (конструктивные и декоративные особенности - из каких частей состоит изделие, рукава, вырез горловины или воротник, застежка), особенности обработки.

\_\_\_\_\_

\_\_\_\_\_

\_\_\_\_\_

\_\_\_\_\_

\_\_\_\_\_

\_\_\_\_\_

\_\_\_\_\_

3. Предложите ткань для пошива изделия: название ткани по назначению (бельевые, блузочные, плательные; предположительный волокнистый состав, плотность, жесткость, толщина, фактура, колористическое оформление)

\_\_\_\_\_

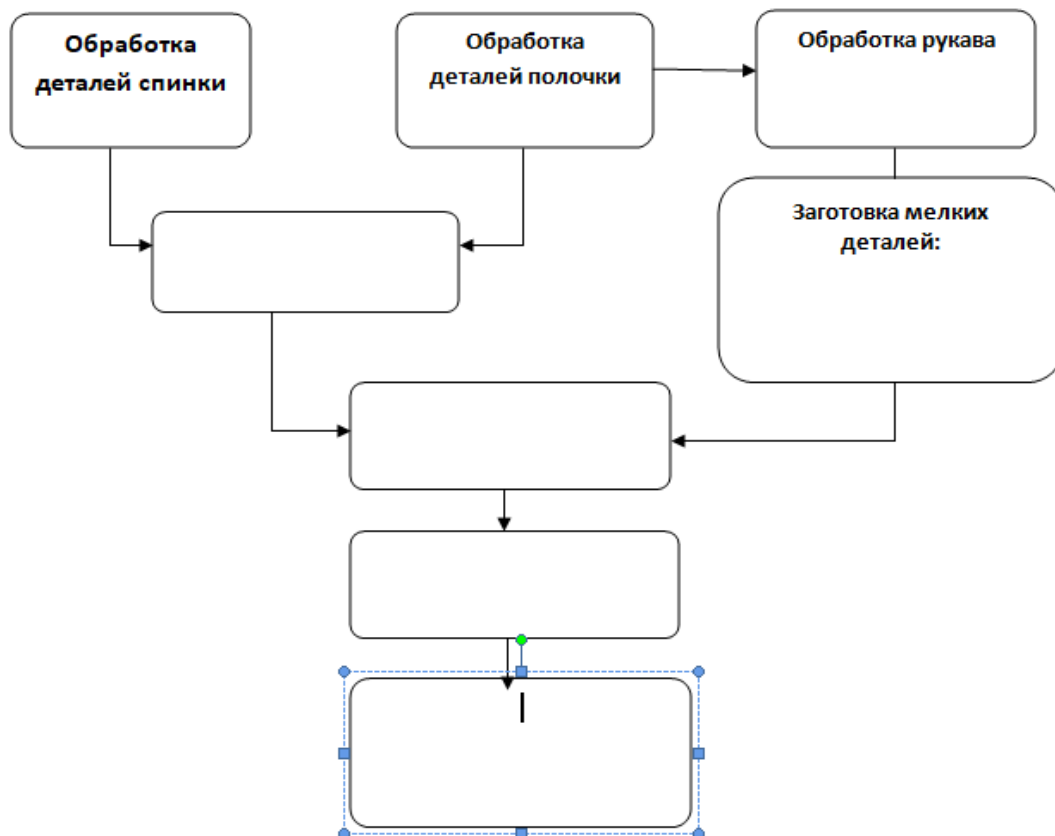
\_\_\_\_\_

\_\_\_\_\_

\_\_\_\_\_

\_\_\_\_\_

4. Составьте блок-схему технологической последовательности обработки изделия



5. Выполните технический эскиз модели согласно описанию и деталям кроя.

6. Рассчитайте расход ткани на изделие согласно плану раскладки, если известно, что длина изделия по спинке 65 см, припуски на швы - 1,5 см, на подгибку низа - 5 см.

**Оценка задания:**

Дата проверки работы \_\_\_\_\_

Председатель предметного жюри \_\_\_\_\_ / \_\_\_\_\_ /

Члены жюри \_\_\_\_\_ / \_\_\_\_\_ /  
\_\_\_\_\_ / \_\_\_\_\_ /  
\_\_\_\_\_ / \_\_\_\_\_ /