

**ХВСЕРОССИЙСКАЯ ОЛИМПИАДА ШКОЛЬНИКОВ ПО ТЕХНОЛОГИИ
МУНИЦИПАЛЬНЫЙ ЭТАП**

**Задания теоретического конкурса по номинации
«Культура дома и декоративно-прикладное творчество» (2020\2021уч. г.)**

8 – 9 классы

Задание: дать ответы на вопросы тестов в виде «+» (плюсиков) напротив выбранного варианта ответа, или написать (дописать) ответы, или вставить пропущенное слово, или установить (написать) соответствие (по образцу к заданию) и выполнить творческое задание

КУЛИНАРИЯ

1. Бланширование – это:

- а) нагревание продукта с жиром или без него перед обработкой;
- б) кратковременное (1-3 минуты) ошпаривание продукта кипящей водой или паром;
- в) размораживание продукта в микроволновой печи;
- г) медленное приготовление продукта в кипящей воде.

2. К мясным субпродуктам относятся:

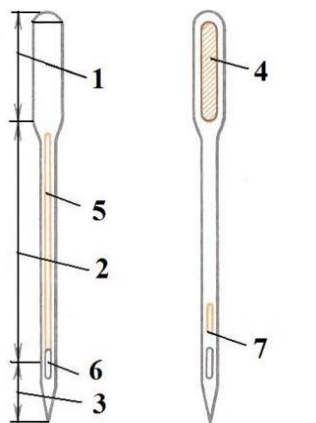
- а) печень;
- б) язык;
- в) свинина;
- г) говядина;
- д) телятина

3. Перед замешиванием муку

- 1.Проветривают
- 2.Сушат
- 3.Просеивают
- 4.Обжаривают
- 5.Проверяют на наличие вредителей

МАШИНОВЕДЕНИЕ

4. Подпишите конструктивные элементы машинной иглы. Объясните, для чего служит короткий жёлоб иглы.

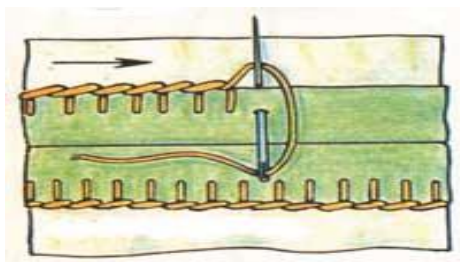


- 1. _____
- 2. _____
- 3. _____
- 4. _____
- 5. _____
- 6. _____
- 7. _____

Короткий желоб иглы служит для _____

МАТЕРИАЛОВЕДЕНИЕ

5. Определите по рисунку вид ручного шва



Ответ: _____

6. Процесс нанесения на ткань цветного рисунка называют:

- А. овальным
- Б. печатный – набивной
- В. ткацким

7. Переплетение нитей основы и утка называют:

- А. прядением
- Б. ткацким переплетением
- В. Полотняно

ТЕХНОЛОГИЯ ОБРАБОТКИ ТЕКСТИЛЬНЫХ МАТЕРИАЛОВ

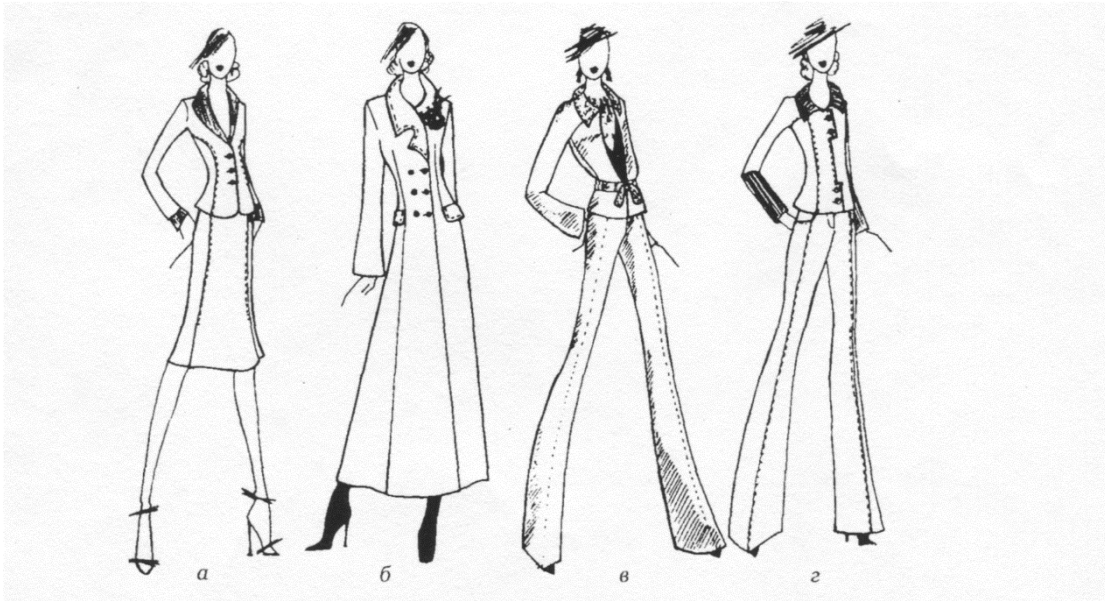
8. Установите соответствие между терминами утюжительных работ и их определениями.

	Название термина		Расшифровка термина
А	разутюжить	1	уменьшить толщину шва, сгиба или края детали
Б	отутюжить	2	разложить припуски шва в разные стороны и закрепить их в этом положении
В	заутюжить	3	удалить замины на тканях или деталях изделия
Г	приутюжить	4	отогнуть припуски шва на одну сторону и закрепить их в одном положении

А _____, Б _____, В _____, Г _____

ТЕХНОЛОГИЯ ИЗГОТОВЛЕНИЯ ШВЕЙНОГО ИЗДЕЛИЯ

9. Подпишите под рисунками название вариантов застёжки в женской одежде.



Ответ:

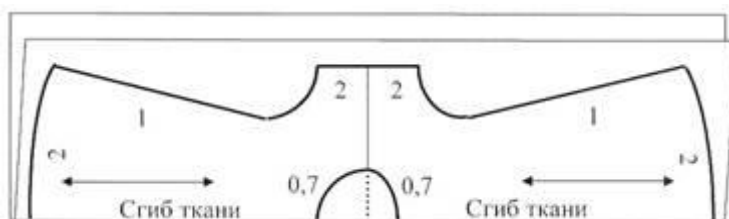
10. Определите, к какому стилю относится данное изделие?

Ответ: _____



11. Показанную на рисунке раскройку выкройки можно применить на ткань:

- а) с рисунком в полоску;
- б) с направленным рисунком;
- в) с ворсом;
- г) с рисунком в горошек;
- д) гладкокрашенной.



ДОМАШНЯЯ ЭКОНОМИКА И ОСНОВЫ ПРЕДПРИНИМАТЕЛЬСТВА

12. Предпринимательский бизнес – это:

- а) Деятельность по продаже товаров и услуг и извлечение в процессе этого прибыли.
- б) Деятельность по созданию товаров и услуг, их реализация и получение прибыли.
- в) Деятельность с ценными бумагами (деньги, акции, чеки, облигации и др.) и получение прибыли.

13. Если доходы превышают расходы, то бюджет считается:

- а) избыточным;
- б) сбалансированным;
- в) совокупным;
- г) дефицитным

3 Д МОДЕЛИРОВАНИЕ

14. Какой вид оптимизационной задачи определяет приведенная математическая модель?

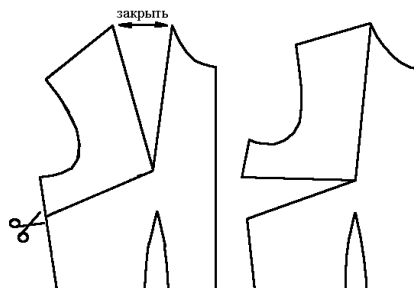
- 1) задача определения оптимального плана производства
- 2) задача составления смеси
- 3) транспортная задача
- 4) задача о назначениях

15. Натурное (материальное) моделирование:

- а) моделирование, при котором в модели узнается какой-либо отдельный признак объекта-оригинала
- б) моделирование, при котором в модели узнается моделируемый объект, то есть натурная (материальная) модель всегда имеет визуальную схожесть с объектом-оригиналом
- в) создание математических формул, описывающих форму или поведение объекта-оригинала

ПРОЕКТИРОВАНИЕ И ИЗГОТОВЛЕНИЕ ИЗДЕЛИЙ

16. Посмотрите на рисунок и ответьте, куда в данном случае осуществляется перевод нагрудной вытачки и какими мерками проверяют положение центра вытачки?



Ответ:

.....
.....

ЭЛЕКТРОТЕХНИКА

Отметьте знаком + правильный ответ:

17. Швейные машины с электроприводом комплектуют электродвигателем

- а – асинхронным
- б – шаговым
- в – постоянного тока
- г – переменного тока

Отметьте знаком + все правильные ответы:

18. Методами экономии электроэнергии при пользовании стиральной машиной являются:

- а – неполная загрузка стиральной машины
- б – выбор режима стирки
- в – снижение температуры стирки
- г – уменьшение длительности стирки

ИСТОРИЯ КОСТЮМА

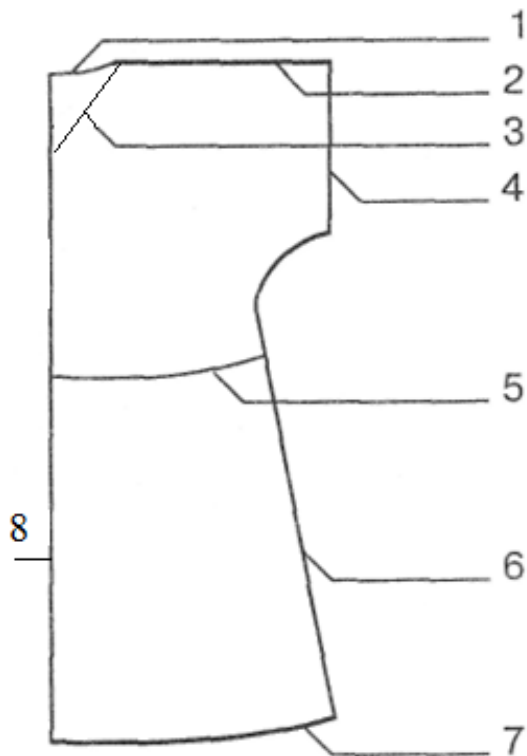
19. На рисунках изображены основные части женского русского народного костюма. Установите соответствие рисунков и их названиям.

			
1	2	3	4
А	Б	В	Г
Шугай	Сарафан	Летник	Епанечка

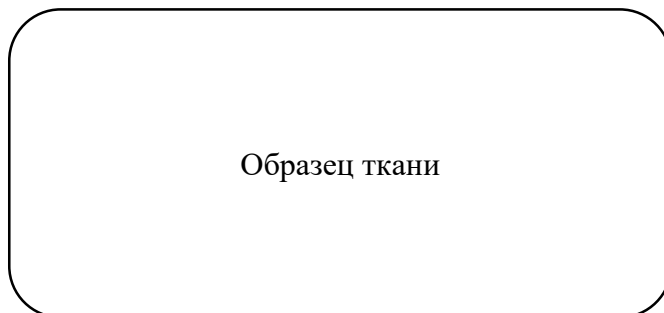
1____ 2____ 3____ 4____

20. Творческое задание. Вам предложена выкройка изделия с цельнокроеным рукавом и образцы тканей.

- 1) подпишите на чертеже (рис.1) отмеченные линии (1,2,3,4,5, 6,7,8);
- 2) выполните эскиз изделия в цвете, согласно выкройке;
- 3) выберите рекомендуемый образец ткани (из предложенных образцов) для своей модели, наклейте и подпишите названия ткани и ее состав.



1) рис.1



2) эскиз



3)

Волокнистый состав ткани _____
