

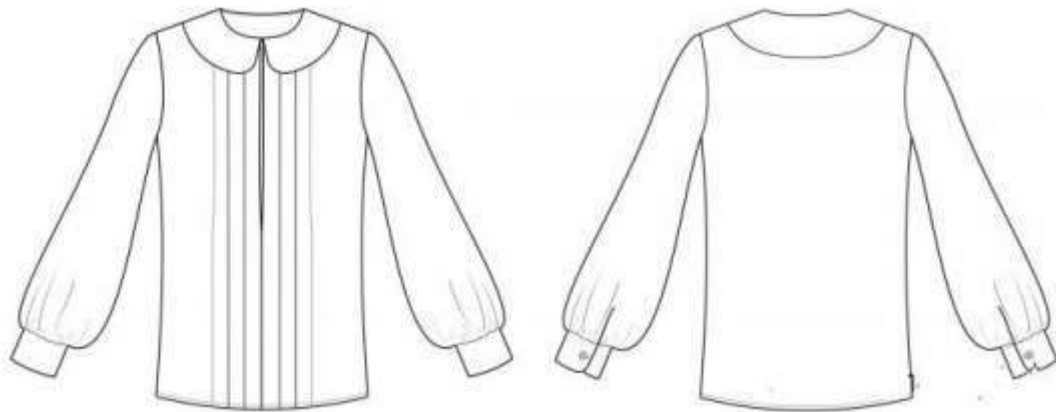
9-11 классы

Максимальный балл – 25

	Общая часть
1	Социальная
2	$2 \text{ кВт} = 2000 \text{ Вт}$ $1500 + 2000 + 90 = 3590 \text{ Вт}$ Допустимая суммарная мощность удлинителя равно $10 \times 220 = 2200 \text{ Вт}$. Поэтому подключение к одному удлинителю данных приборов может привести к пожару.
3	б
4	Энергия солнца, ветра, приливов, геотермальных источников
5	4
6	$R_{\text{экв}} \approx 0,9 \text{ Ом}$
	Специальная часть
7	Высокая гигроскопичность, светостойкость, мягкость, устойчивость к истиранию и т.д.
8	а, в, г
9	1 – Д, 2 – А, 3 – Г, 4 – Б, 5 – В
10	1 – регулятор вида строчки, 2 – регулятор длины стежка
11	в, д, е
12	Ручными стежками, зигзагообразной строчкой, на краеобметочной машине (оверлоке), швом вподгибку с открытым срезом, тесьмой, окантовочным швом. <i>Принимать ответ, в котором перечислено не менее 3-х способов.</i>
13	1б, 2в, 3а
14	1г, 2в, 3а, 4б
15	Ришелье
16	1-нанесение резерва; 2-пропитка воском
17	1-Б, 2-В, 3А, 4Г
18	Головной убор, рубаха, завеса (передник), понева, гайтан
19	Тунюр. Конец 19 века (1870-1880гг)
20	б
21.	<p>Творческое задание. Максимально-5 б.</p> <p>Ответ:</p> <p>1. (1б) Перечислите все детали кроя данного изделия с указанием количества деталей</p> <p>1. Полочка – 2 дет. 2. Спинка (со сгибом) – 1 дет. 3. Рукав – 2 дет. 4. Манжета – 4 дет. 5. Воротник – 2 дет.</p> <p>2. (1б). Опишите внешний вид модели: вид изделия, назначение, для кого предназначено (возрастная группа), сезон, силуэт, длина, покрой (конструктивные и декоративные особенности - из каких частей состоит изделие, рукава, вырез горловины или воротник, застежка), особенности обработки. Блузка классическая, прямого силуэта из мягкой, хорошо драпируемой ткани</p> <p>Формообразующие блузки боковые швы. Полочка оформлена 2 складками, выходящими из горловины и средним швом. В среднем шве полочки шелевидная застежка на навесную петлю и пуговицу (крючок и петля). Плечо естественной ширины. Рукав втачной, расширенный к низу и оформленный сборкой, окат рукава с минимальным наполнением. Низ рукава оформлен притачной фигурной манжетой с застежкой на одну пуговицу. Отложной воротников с закругленными концами. Длина блузки до линии бедер.</p>

3. (16). Предложите ткань для пошива изделия: название ткани по назначению (бельевые, блузочные, плательные, предположительный волокнистый состав, плотность, жесткость, толщина, фактура, колористическое оформление). Рекомендуется легкая блузочная ткань гладкокрашенная, мягкая, тонкая, пластичная. Состав: шелк 100%; синтетические и искусственные ткани, ткани из смешанных волокон (из натурального шелка с другими волокнами; из искусственного шелка с другими волокнами; из синтетического шелка с другими волокнами)

4. (16) Выполните эскиз модели изделия согласно описанию и деталям кроя.



5. (16) Рассчитайте расход ткани на изделие согласно плану раскладки, если известно, что длина изделия по спинке 65 см, припуски на швы - 1,5 см, на подгибку низа блузки - 2 см., длина рукава 55см, ширина манжеты в готовом виде 4 см, воротник в лекале 20 см. Расчет расхода ткани:
 $1,5+65+2+1,5+4+1,5+1,5+55+1,5+1,5+20+1,5=153,5\text{см}$ (155-160см)

Всего - 256.