

**ОТВЕТЫ МУНИЦИПАЛЬНОГО ЭТАПА ВСЕРОССИЙСКОЙ ОЛИМПИАДЫ
ШКОЛЬНИКОВ ПО ТЕХНОЛОГИИ (девушки)**

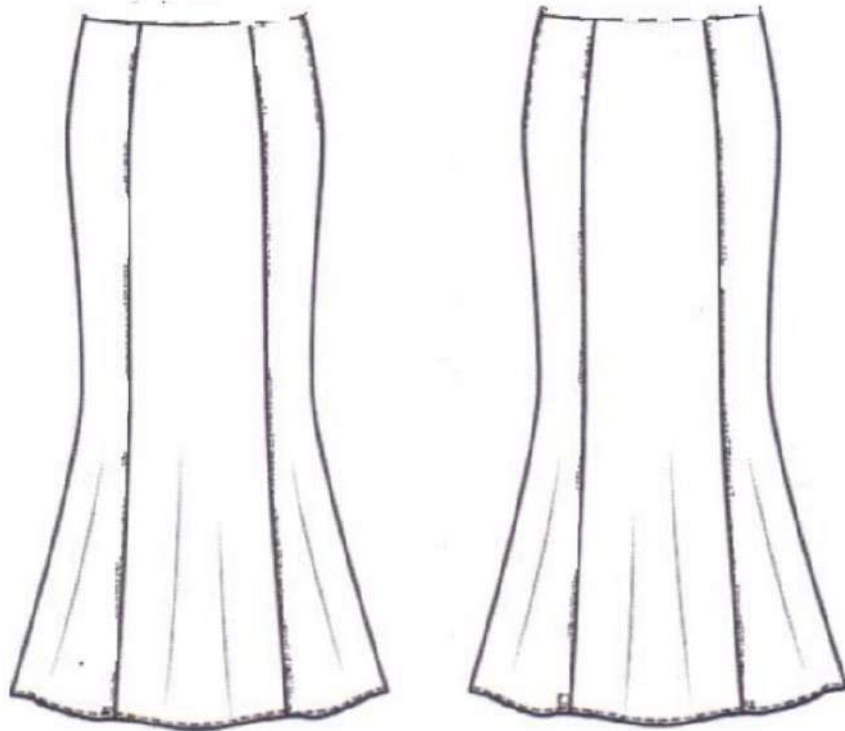
9 класс

Ответы теоретической тур

№	Правильный ответ	Баллы	Примечание
1	Ответ: «...простой продукт»; Пояснение: иметь продукт – производить продукт в государстве; технология – преобразовательная деятельность, сопровождающая процесс создания продукта.	1	
2	Г	1	
3	Нужно калибровать картофель по размерам	1	
4	Г	1	
5	В	1	Принимать ответ: Витамин С
6	Г- смазывать ожоги любым маслом: растительным, косметическим	1	
7	В	1	
8	Один из способов проверить материал на натуральность - наэлектризовать, потереть о пластик (можно использовать ручку или линейку). Натуральный шёлк практически не электризуется, в то время как с тем же атласом следует отметить обратное. Если материал электризуется это не натуральный шёлк.	1	Принимать ответ: Если материал электризуется это не натуральный шёлк.
9	А	1	
10	Б	1	
11	А	1	
12	Г	1	
13	В - стремление получать большую прибыль	1	
14	В	1	
15	Нельзя. Это может привести к поломке иглы или челнока, вызвать травму.	1	
16	В	1	
17	А	1	
18	Г	1	
19	Б	1	
20	Г	1	
21	<i>Смотреть развернутый ответ ниже</i> Оценка задания: 1) эскиз - 3 балла 2) описание модели – 1 балл; 3) характеристика ткани –1 балл. Итого – 5 баллов.	5	
	ИТОГО	25	

Ответ: Творческое задание 5 баллов.

1. Выполните эскиз данной модели (вид спереди и вид сзади)



2. Опишите внешний вид модели по предложенной схеме:

- 1) Наименование изделия: **Юбка**
- 2) Сезонность: **Всесезонная**
- 3) Назначение: **Бытовая**
- 4) Предполагаемый возраст: **Средняя и старшая возрастные группы**
- 5) Силуэт: **Годе**
- 6) Стиль: **Классический**
- 7) Покрой: **Юбка годе, состоящая из шести клиньев с плавным заужением от линии бедра до линии колена по боковому шву. Расклешенные клинья от линии колена.**
 - а. Переднее полотнище юбки. Переднее полотнище юбки состоит трех клиньев
 - б. Заднее полотнище юбки. Заднее полотнище юбки состоит трех клиньев
- 8) Застежка: **застежка – молния расположена в левом боковом шве**
- 9) Длина: **Ниже уровня колена**
- 10) Оформление талии: **Линия талии обработана подкроенной обтачкой**

3. Характеристика ткани (механические свойства, волокнистый состав, колористические свойства)

Ткань плотная и формоустойчивая, драпируемая, несминаемая, однотонная.

Состав: **смесовые ткани плательного и костюмного ассортимента синтетические и искусственные ткани, ткани из смешанных волокон**

- 1) эскиз - 3 балла
- 2) описание модели – 1 балл;
- 3) характеристика ткани – 1 балл.