

**ВСЕРОССИЙСКАЯ ОЛИМПИАДА ШКОЛЬНИКОВ ПО ТЕХНОЛОГИИ  
МУНИЦИПАЛЬНЫЙ ЭТАП  
ТЕОРЕТИЧЕСКИЙ ТУР  
2021/2022 УЧЕБНЫЙ ГОД  
9 КЛАСС**

*Уважаемый участник олимпиады!*

Вам предстоит выполнить теоретические и тестовые задания.

Время выполнения заданий теоретического тура 120 минут.

Выполнение теоретических (письменных, творческих) заданий целесообразно организовать следующим образом:

- не спеша, внимательно прочитайте задание и определите, наиболее верный и полный ответ;

- отвечая на теоретический вопрос, обдумайте и сформулируйте конкретный ответ только на поставленный вопрос;

- если Вы выполняете задание, связанное с заполнением таблицы или схемы, не старайтесь детализировать информацию, вписывайте только те сведения или данные, которые указаны в вопросе;

- особое внимание обратите на задания, в выполнении которых требуется выразить Ваше мнение с учетом анализа ситуации или поставленной проблемы. Внимательно и вдумчиво определите смысл вопроса и логику ответа (последовательность и точность изложения). Отвечая на вопрос, предлагайте свой вариант решения проблемы, при этом ответ должен быть кратким, но содержать необходимую информацию;

- после выполнения всех предложенных заданий еще раз удостоверьтесь в правильности выбранных Вами ответов и решений.

Выполнение тестовых заданий целесообразно организовать следующим образом:

- не спеша, внимательно прочитайте тестовое задание;

- определите, какой из предложенных вариантов ответа наиболее верный и полный;

- напишите букву, соответствующую выбранному Вами ответу;

Продолжайте, таким образом, работу до завершения выполнения тестовых заданий;

- после выполнения всех предложенных заданий еще раз удостоверьтесь в правильности ваших ответов;

- если потребуется корректировка выбранного Вами варианта ответа, то неправильный вариант ответа зачеркните крестиком, и рядом напишите новый.

Предупреждаем Вас, что:

- при оценке тестовых заданий, где необходимо определить один правильный ответ,

0 баллов выставляется за неверный ответ и в случае, если участником отмечены несколько ответов (в том числе правильный), или все ответы;

- при оценке тестовых заданий, где необходимо определить все правильные ответы, 0 баллов выставляется, если участником отмечены неверные ответы, большее количество ответов, чем предусмотрено в задании ( в том числе правильные ответы) или все ответы.

Задание теоретического тура считается выполненным, если Вы вовремя сдаете его членам жюри.

**Максимальная оценка – 25 баллов.**

### *Общая часть*

1. Перечислите не менее трех возможностей применения 3D - принтеров.

---

---

2. Соотнесите вид транспорта и соответствующий ему движитель.

	Транспорт		Движитель
1	Велосипед	А	Гусеничный движитель
2	Мотокультиватор	Б	Колесный движитель
3	Трактор	В	Лыжно-гусеничный движитель
4	Снегоход	Г	Роторно-фрезерный движитель

Ответ: 1 \_\_\_\_\_, 2 \_\_\_\_\_, 3 \_\_\_\_\_, 4 \_\_\_\_\_.

3. Основной нормативный документ, содержащий подробное описание рекомендуемых приемов труда при выполнении конкретных операций (их состав, последовательность, продолжительность выполнения движений, приемов и др.):

- а) карта эскизов;
- б) маршрутная карта;
- в) операционная карта;
- г) технологическая карта;
- д) техническое описание.

4. Технологии изготовления микроскопических объектов из мельчайших частиц материи называют \_\_\_\_\_. Такие объекты обладают принципиально новыми качествами.

5. Соотнесите профессии, связанные с социальными технологиями, и их описание:

	Профессия		Описание
1	Геронтолог	А	Специалист, занимающийся социальным обслуживанием населения. В обязанности работника может входить обслуживание граждан на дому, доставка продуктов и лекарств, профилактическая работа с неблагополучными семьями, консультации.
2	Медиатор социальных конфликтов	Б	Специалист, работающий над адаптацией детей и подростков в обществе. Цель его деятельности – формирование навыков социальной жизни у ребенка, его интеграция в собственную или приемную семью, консультационная помощь родителям в вопросах воспитания.
3	Социальный работник	В	Ученый, занимающийся исследованиями общества и социальных процессов. Целью его работы является выяснение текущей ситуации, настроений, а также прогнозирование различных событий.
4	Социолог	Г	Консультант, который специализируется на работе с пожилыми людьми. Его задача – помочь подопечным адаптироваться к возрастным изменениям в организме, осуществлять профилактику связанных со старением заболеваний, вести просветительскую работу по организации специальной гигиены.
5	Социальный педагог	Д	Специалист, который будет выступать посредником при решении социальных конфликтов, возникающих на национальной, религиозной, культурной или имущественной почве.

Ответ: 1 \_\_\_\_\_, 2 \_\_\_\_\_, 3 \_\_\_\_\_, 4 \_\_\_\_\_, 5 \_\_\_\_\_.

6. Потребитель электрической энергии оплачивает:

- а) общую мощность используемых электроприборов;
- б) напряжение семьи;
- в) расход энергии за определённое время;
- г) расход энергии за каждого члена семьи.

7. Предприниматель вложил средства в акции компании, производящей элементы системы «Умный дом». Вложения оказались успешными, поэтому на второй год он приобрёл акций в 3 раза больше, чем в первый год, а в третий год в 2 раза больше, чем во второй. Общее количество акций составило 80 штук. Определите сумму вложений предпринимателя за третий год, если стоимость одной акции составляет 5000 рублей.

Решение:

---

---

**Специальная часть**

8. Съедобная часть тушки курицы составляет 60% её общей массы и в среднем содержит 13,5% белков, 4,5 % жиров, 0,9 % углеводов. Рассчитайте массу белков, жиров и углеводов, содержащихся тушке курицы массой 1200 г. Средняя потребность организма в белках составляет 2 г на 1 кг веса подростка. Достаточно ли подростку весом 45 кг съесть мясо одной курицы за один день для удовлетворения суточной потребности в белках?

---

---

9. Назовите не менее двух витаминов и двух минеральных веществ, содержащихся в мясе птицы:

Витамины \_\_\_\_\_

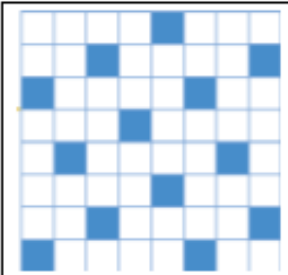
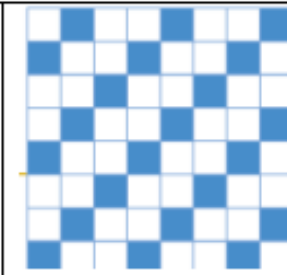
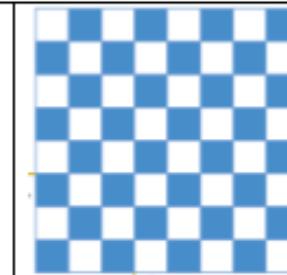
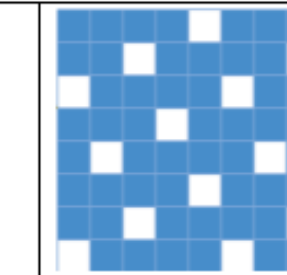
Минеральные вещества \_\_\_\_\_

10. При выполнении операций на швейной машине, вы обнаружили, что верхняя нить рвётся. Перечислите не менее трёх причин происхождения обрыва нити.

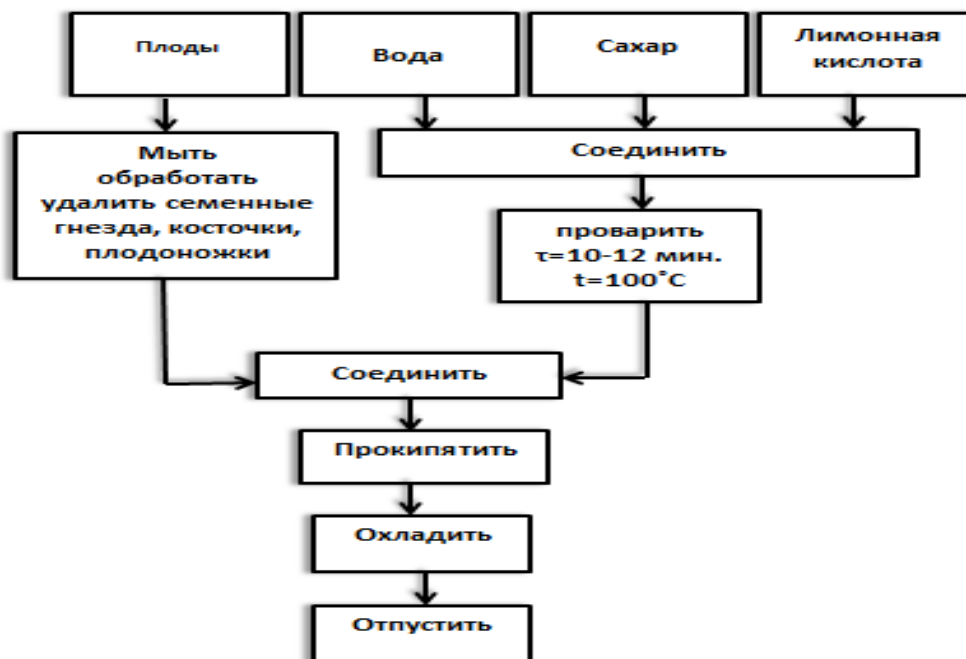
Ответ: \_\_\_\_\_

---

11. Дайте название переплетений указанных в таблице:

			
<b>а)</b>	<b>б)</b>	<b>в)</b>	<b>г)</b>

12. Проанализируйте предложенную схему. Приготовление какого блюда в ней отражено?  
С какой целью в него добавляют лимонную кислоту?



Ответ: \_\_\_\_\_

13. Выбери правильный ответ. Как называется деталь, показанная на рисунке?

- а) отворот;
- б) манжета;
- в) лацкан;
- г) воротник;
- д) подборт.



14. Дайте название метода дизайн-проектирования, при помощи которого созданы модели на рисунках.



Ответ: \_\_\_\_\_

15. Вставьте пропущенное слово.

\_\_\_\_\_ это процесс изготовления полотна или изделий (обычно элементов одежды или предметов интерьера) из одной или нескольких нитей путём изгибания их в петли и соединения петель друг с другом с помощью несложных инструментов.

16. Соотнесите название вышивки и её описание:

1	Ковровая вышивка	А	Ажурное вышивание, выполняемое по продернутым нитям в ткани в виде полосы.
2	Мережка	Б	Ажурная вышивка, которая создается путем обметывания контура рисунка специальным швом, при этом промежутки узора вырезаются, благодаря чему получается красивое кружево.
3	Ришелье	В	Техника рукоделия, в которой плоскими стежками заполняется вся поверхность полотна
4	Гладь	Г	Выполняется специальной иглой или крючком. В процессе работы вся поверхность полотна заполняется объемными петлями - стежками.

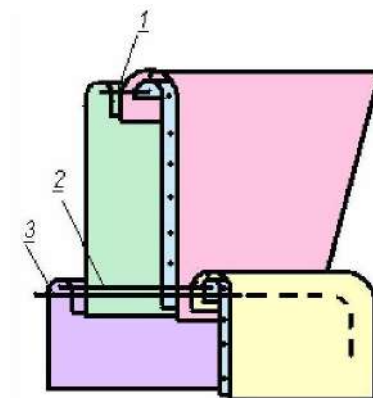
Ответ: 1 \_\_\_\_\_, 2 \_\_\_\_\_, 3 \_\_\_\_\_, 4 \_\_\_\_\_.

17. Дайте название узла, технология изготовления которого показана на схеме.

---

---

---



18. Выберите правильный ответ. Как называется технологическая операция 1, показанная на схеме обработки узла:

- а) стачивание;                      в) застачивание;  
б) втачивание;                      г) обтачивание.

19. Предложите не менее трех способов обработки горловины. Начертите схемы выполнения швов.

	1	2	3
Схема			

20. Соотнесите модели одежды с названием стиля.



- а) Ампир
- б) Готический стиль
- в) Ренессанс
- г) Барокко
- д) Рококо

Ответ: 1 \_\_\_\_\_, 2 \_\_\_\_\_, 3 \_\_\_\_\_.

21. ТВОРЧЕСКОЕ ЗАДАНИЕ (5 баллов)

1. Выполните описание изделия по следующему плану. (2 балла)

По силуэту \_\_\_\_\_

По стилю \_\_\_\_\_

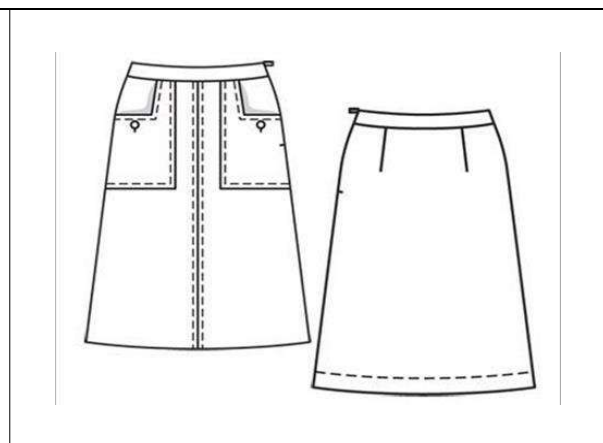
Способ обработки верха изделия

\_\_\_\_\_

Застёжка находится \_\_\_\_\_

Способ отделки \_\_\_\_\_

\_\_\_\_\_



2. Дайте названия деталей юбки и их количество (1 балл)

1) \_\_\_\_\_

2) \_\_\_\_\_

3) \_\_\_\_\_

4) \_\_\_\_\_

3. Предложите название ткани (в том числе волокнистый состав) и фурнитуру для пошива данной юбки (0,5 балла)

\_\_\_\_\_

\_\_\_\_\_

4. Рассчитайте количество ткани, которое необходимо купить для пошива юбки 44 размера, если известно, что ширина ткани составляет 150 см, а длина изделия составляет 60 см. (0,5 балла)

\_\_\_\_\_

\_\_\_\_\_

\_\_\_\_\_

\_\_\_\_\_

5. Дайте название среднего шва переднего полотнища юбки

\_\_\_\_\_.

И изобразите схему его выполнения. (1 балл)



