

**Муниципальный этап
Всероссийской олимпиады школьников
по искусству (мировой художественной культуре)
Комплект заданий для обучающихся 11 классов**

КОД _____

Номер задания	1	2	3	4	5	6	итого
Мак Баллы	120	67	30	132	25	36	410
Факт. баллы							

Первый тип заданий.

Задание 1. Дан список деятелей искусства:

Огюст Роден, Борис Эйфман, Сальвадор Дали, Рембрандт Харменс ван Рейн, Антонио Гауди, Александр Сергеевич Пушкин, Энди Уорхолл, Иван Николаевич Крамской, Всеволод Мейрхольд, Клод Моне, Марсель Дюшан, Казимир Северинович Малевич, Игорь Фёдорович Стравинский, Денис Иванович Фонвизин, Сергей Михайлович Эйзенштейн.

1. Заполнить таблицу, определив, в чем заключается сущность новаторства в искусстве каждого из названных 15 лиц.
2. Записать имена в таблицу в хронологическом порядке.
3. Определить вид искусства и время, в которое творили «революционеры».
4. Привести примеры произведений этих авторов (3).
5. Дать свои варианты «революционеров» (до 5).
6. Привести примеры из разных видов искусства.

Имена	Эпоха	Вид искусства	Сущность новаторства	Примеры произведений

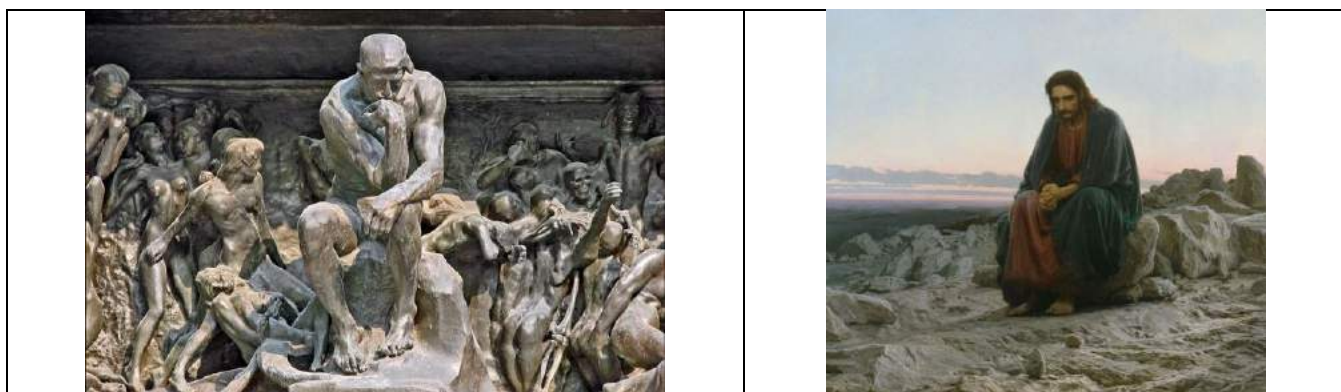
Свои примеры:

Максимальное количество баллов:120.

Второй тип заданий.

Задание 2 .Даны три произведения искусства. Рассмотреть изображения.
Заполнить таблицу по критериям:

1. Назвать изображения.
2. Назвать фамилию, имя, отчество авторов произведений .
3. Назвать страны и время создания приведённых произведений искусства.
4. Определить стиль (направление).
5. Назвать 3 особенности данного направления, которые есть в приведённых работах.
6. Дать грамотный развёрнутый ответ, определив, что объединяет приведенные произведения искусства, используя искусствоведческую лексику.
7. Дать от одного до пяти точных, ярких определений, характеризующих эмоциональную составляющую произведения, объясняя свой выбор.
8. Назвать 3 музыкальных произведения, объясняя свой выбор. Назвать композиторов, эпохи, в которые они жили.
9. Объяснить свой выбор, используя термины области «музыка».
10. Грамотно и аккуратно оформить ответ, не допуская грамматических и орфографических ошибок .





Название изображения	ФИО авторов, страна и время создания, стиль (направление)	особенности стилистики произведения
Что объединяет эти произведения?		

Названия произведений	Эмоциональная составляющая (5 определений)	Музыкальное произведение, выражающее то, о чем размышляют герои этих произведений



Максимальное количество баллов:67.

Третий тип заданий.

Задание 3. Даны произведения искусства. Заполните таблицу.

1. Определить смысл такого архетипа, как Дон Кихот.
2. Назвать до 5 средств художественной выразительности, при помощи которых в приведенных произведениях создаётся образ Дон Кихота.
3. Грамотно и логично ответить на поставленный вопрос, используя искусствоведческую лексику.
4. Сформулировать тезис и аргументировать свою точку зрения, опираясь на произведения искусства разных эпох (называя вид искусства, ФИО автора, эпоху, страну).
5. Грамотно и аккуратно оформить ответ, не допуская грамматических и орфографических ошибок.

Смысл архетипа:

скульптура	стихотворение	живопись
 <p>Памятник Дон Кихоту в Омске, Россия. Скульптор – Александр Капралов. 21 век</p>	<p>Павел Антокольский «Дон Кихот» Не падай, надменное горе! Вставай, молодая тоска! Да здравствует вне категорий Высокая роль чудака! Он будет — заранее ясно — Смешон и ничтожен на вид, Кольцом неудач опоясан, Дымком неустройства повит. А кто-то кричит: «Декламируй. Меча не бросай, Дон-Кихот! В горячей коммерции мира Ты мелочь, а всё же доход. Дерись, разъярясь и осмелясь, И с красным вином в бурдюках, И с крыльями ветряных мельниц, Ты этим прославлен в веках. Недаром, сожжённый как уголь, В потешном сражённый бою, Меж марионеток и кукол Ты выбрал богиню свою! Она тебе сердце пронзает, Во всём отказав наотрез». Об этом и пишет прозаик, Когда он в ударе и трезв.</p>	 <p>Оноре Домье «Дон Кихот и Санчо Панса в горах». Франция. 19 век</p>

Максимальное количество баллов: 30 б.

Четвертый тип заданий.

Задание 4. Даны произведения, связанные с театром определенной эпохи, обозначенные цифрами, и образы различных видов искусства той же эпохи, обозначенные буквами. Выберите из списка нужные названия произведений. Заполните предложенную таблицу, совместив буквы и цифры, обосновав Ваш выбор. Назовите не менее пяти признаков стиля или эпохи.

1. Написать название произведений искусства в исторической последовательности.
2. Выбрать названия нужных произведений.
3. Соотнести буквы и цифры, обозначающие произведения, связанные с театром и произведения искусства той же эпохи.
4. Определить время создания.
5. Определить черты времени или стиля в искусстве.
6. Обосновать свой выбор в п.4.
7. Грамотно и аккуратно оформить ответ, не допустить грамматических и орфографических ошибок . 2 б.

Список произведений:

Собор Парижской Богоматери, Царь Алексей Михайлович, Палеолитическая Венера, А.В. Лентулов «Василий Блаженный», К.Б. Растрелли «Анна Иоанновна с арапчонком», Венера Милосская, Луи Лево Версаль, Альфред Парланд Спас на Крови, Микеланджело Пьета, А. Воронихин Казанский собор.

Список театров, произведений театрального искусства, известных драматургов:

Н.В. Гоголь («Шинель» Акакий Акакиевич в исполнении Марины Нееловой); Мольер (Жан-Батист Поклен); Первобытный театр; театр «Глобус»; Античный театр; Б. Григорьев «Портрет Мейрхольда»; Театр Петрушки; А.Н. Островский «Бесприданница»; Вертеп; Средневековый театр.

Таблица к заданию

Очередно сть в истории	номер	буква	Обосно вание выбора	Название эпохи или стиля	Краткая характеристика стиля, эпохи 5 признаков



А.



Б.



В.



Г.



Д.



Е.



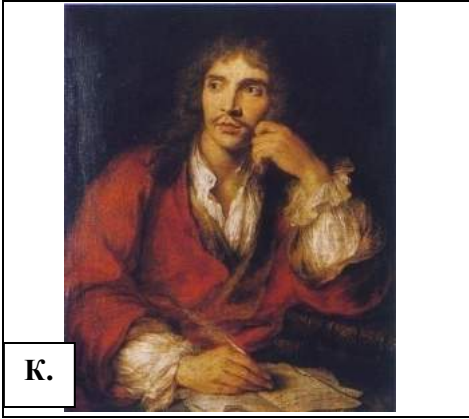
Ж.



З.



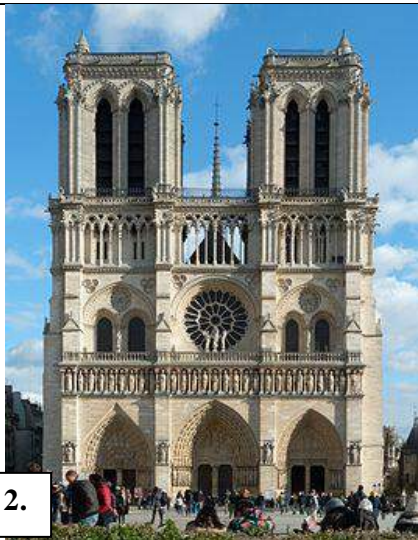
И.



К.



1.



2.



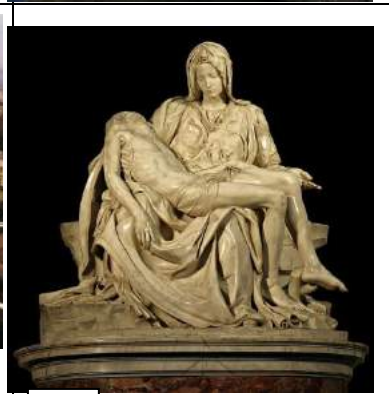
3.



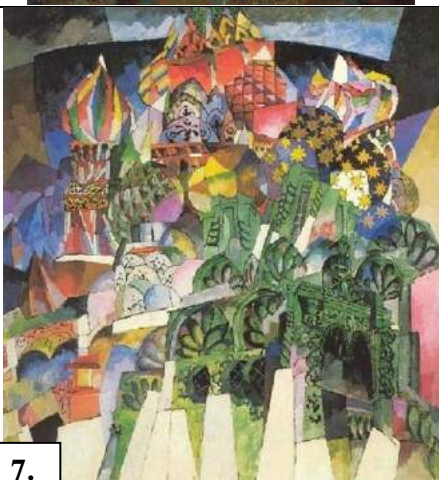
4.



5.



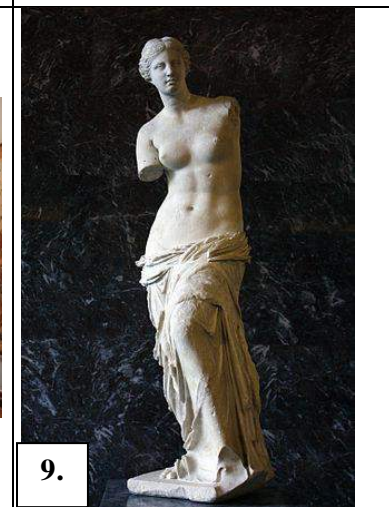
6.



7.



8.



9.



10.

Максимальное количество баллов:132 б.

Пятый тип заданий

Задание 5. Посмотрите 2 отрывка из театральных постановок по пьесе А.П. Чехова «Вишневый сад» и ответьте на вопросы.

1. Напишите в таблице 5 определений (прилагательных, наречий, категорий состояния), характеризующих актерскую манеру исполнения роли Лопахина в каждом из фрагментов.

2. Выделите и внесите в таблицу 5 самых важных, на Ваш взгляд, средств создания образа Лопахина: выражение лица, грим, одежда, взгляд, голос, походка, манеры, жесты, художественные детали и образы-символы, способствующих созданию образа и определите их значение в понимании происходящего в каждом из фрагментов.

3. Поразмышляйте в 3-5 предложениях, используя термины из области «театр», о том, какая из интерпретаций образа Лопахина кажется более адекватной Вашему представлению об этом герое.

	Первый отрывок	Второй отрывок
1.		
2.		
3.		

Максимальное количество баллов: 25 б.

Шестой тип заданий.

Задание 6. Создайте план презентационного буклета о любом театре Архангельска, указав название театра в теме буклета, руководствуясь требованиями:

1. Укажите цель буклета.
2. Целевую аудиторию
3. Планируемый эффект
4. Размер буклета (Вы имеете право сделать и трехчастный и двухчастный буклет. Разница будет только в количестве баллов, которые Вы заработаете).
5. Содержание (по количеству полос в соответствии с размером буклета. Например: Двухсторонний буклет, состоящий из 3 частей, имеет 6 полос).
6. Технические характеристики: шрифт, кегль, общая цветовая гамма и т.д.
7. Структуру
8. Подберите материал для содержательной части буклета, подобрав к каждой полосе яркий, примечательный заголовок.
9. Напишите, какими рисунками, схемами, фотографиями Вы планируете проиллюстрировать найденную информацию.
10. Создавая буклет, обратите внимание на выразительность стиля, ясность написания текстов, оптимальный объём информации. Её должно быть достаточно для раскрытия какого-либо вопроса, но не должно быть слишком много, что может повлечь уменьшение размера шрифта и негативно отразиться на читабельности текста, привлекательности общего дизайна.
11. Информации должно быть достаточно для раскрытия какого-либо вопроса, но не должно быть слишком много, что может повлечь уменьшение размера шрифта и негативно отразиться на читабельности текста.
12. Отразить привлекательность общего дизайна .
13. Отсутствие логических, фактических, грамматических, орфографических, лексических ошибок во всей работе.

Тема буклета:
1.
2.
3.
4.
6.

Ответы на вопросы 5, 7, 8 пишем в таблице:

1(лицевая) полоса	2(лицевая) полоса	3 (лицевая)

(с внутренней, обратной стороны 4 полоса)	(с внутренней, обратной стороны 5 полоса)	полоса (с обратной стороны 6 полоса)

Максимальное количество баллов: 36 б

Максимальное количество баллов за всю работу: 410 б.