

**Муниципальный этап
Всероссийской олимпиады школьников по искусству
(мировой художественной культуре)
2017-2018 уч.г.**

Комплект заданий для учеников 8-9 классов

Шифр № _____

Номер задания	Баллы
1	
2	
3	
4	
5	
6	
7	
8	
Общий балл	

Задание 1.

Перед Вами 6 слов, в которых буквы переставлены местами. Каждому слову соответствует одно из 6 изображений.

1. Расшифруйте написанные слова. Впишите их в таблицу вместе с номером соответствующего изображения.
2. Кратко поясните в таблице смысл понятия, выраженного расшифрованным словом.
3. Напишите, к какой культурно-исторической эпохе и стране мира относятся расшифрованные понятия.
4. Приведите ОДИН яркий пример культурного наследия определенной вами эпохи. Дайте его краткую характеристику. Поясните выбор.

Слова:

ОРИНМ
ЕАРОФНПН
ОАОЛКНО
ЕЭЕНТХЙОР
НРТОФНО
ИАБЗВПСО

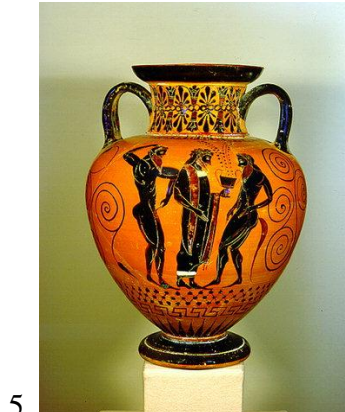


Таблица к заданию 1.

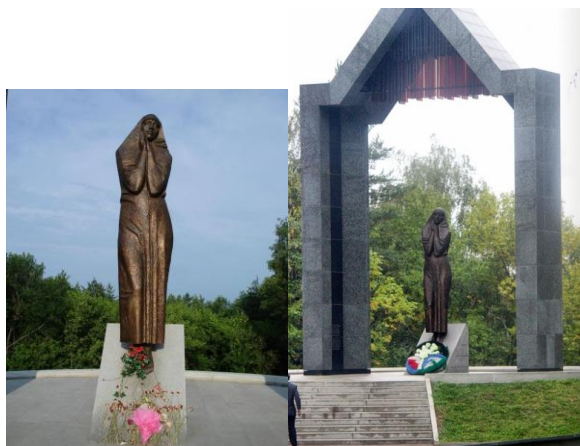
Расшифрованное слово и номер соответствующего изображения	Значение понятия

Культурно-историческая эпоха и страна мира:

Пример культурного наследия:

Задание 2.

Перед вами репродукция скульптурного мемориала.



1. Напишите 15 определений (одиночных или развернутых), которые помогут воспроизвести его настроение.
2. Как вы думаете, какой смысл вложил автор в эту работу?
3. Назовите произведение и его автора.
4. Найдите художественные параллели данному образу в любых видах искусства любой эпохи (примеров может быть несколько).

15 определений:

1	8
2	9
3	10
4	11
5	12
6	13
7	14
	15

Смысл скульптуры:

--

Название произведения, автор:

Художественные параллели данному образу в любых видах искусства любой эпохи

- 1.
- 2.
- 3.
- 4.
- 5.

Задание 3.

Определите художественное полотно по фрагменту. Напишите:



1. Что на нем изображено.

2. Название работы. _____

3. Полное имя ее автора. _____

4. Время, когда он жил и творил. _____

5. Какую часть в композиции занимает представленный фрагмент, какой это образ (центральный, второстепенный).

6. Опишите общую композицию работы и укажите количество изображенных на ней фигур.

7. Укажите известные работы этого же художника.

Задание 4.

Определите имя автора работы, ее название. Укажите страну, в которой работал художник. Назовите эпоху, в которую выполнено данное произведение. Составьте несколько смысловых рядов из названий произведений искусства и/или их авторов, включая в каждый из них предложенное произведение. Кратко поясните принцип состава каждого ряда.



1. Имя автора и название работы:

2. Название страны:

3. Эпоха:

4. Смысловые ряды и принципы их составления:

Задание 5.

В таблице перепутаны понятия и их определения.

- 1) Соотнесите понятия с их определениями.
- 2) Внесите в таблицу ответа буквы, соответствующие цифрам.
- 3) Дайте определения оставшимся понятиям.

Понятия	Определения
1) Увертюра	А) заупокойная месса в католической церкви латинского обряда; жанр концертной духовной музыки, род траурной оратории
2) Реквием	Б) в иконописи название грунта, представляющего собой мел, размешанный на животном или рыбьем клею с добавлением льняного масла
3) Левкас	В) предварительный набросок, фиксирующий замысел художественного произведения, сооружения, механизма или отдельной его части; быстро выполненный свободный рисунок
4) Витраж	Г) инструментальное вступление к театральному спектаклю, чаще музыкальному (опере, балету, оперетте), а также к вокально-инструментальным произведениям – кантатам и ораториям или к инструментальным пьесам сюитного типа
5) Эскиз	Д)
6) Вагант	Е)

Ответы:

Понятия	1	2	3	4	5	6
Определения (буквы)						
Определения оставшимся понятиям:						

Задание 6.

6.1. Одним из ярких представителей русского театрального искусства рубежа XIX-XX веков был К.С.Станиславский. Выберите о нем верные утверждения:

- А) Основатель Российского общества театральных деятелей;
- Б) Основатель Московского общества искусства и литературы;
- В) Создатель актёрской системы, которая на протяжении 100 лет имеет огромную популярность в России и в мире;
- Г) Является одним из основателей Московского художественного академического театра им. М.Горького;
- Д) Является основателем Московского театра драмы и комедии на Таганке;
- Е) Чтобы скрыть свою настоящую фамилию (Алексеев), взял для сцены фамилию Станиславский;
- Ж) Его «музой» до конца жизни была балерина А.Павлова;
- З) Был известным актёром-любителем, его исполнение ряда ролей сравнивалось с лучшими работами профессионалов императорской сцены, часто в его пользу;
- И) Являлся одним из первых выпускников Театрального института им. Б.Щукина;
- К) Занимался поиском режиссёрских приемов выявления духовной сущности произведения;
- Л) Являлся основателем «Русских сезонов».

6.2. Шедевром живописи первой половины XIX века является полотно К.П.Брюллова «Последний день Помпеи». Вспомните его и выберите верные утверждения о нем:

- А) Этот замысел возник у художника после посещения развалин в Италии;
- Б) Идею полотна художник увидел во сне после прочтения книги Вергилия «Энеида»;
- В) Полотно характеризует романтизм в русской живописи, смешивающийся с идеализмом, повышенным интересом к пленэру и страстной любовью того времени к подобным историческим сюжетам;
- Г) Полотно характеризует классицизм в русской живописи, отражающий строгую организованность, уравновешенность, ясность и гармоничность образов;
- Д) Слева на полотне с палитрой на голове изображен художник Орест Адамович Кипренский;
- Е) На полотне трижды изображена графиня Юлия Павловна Самойлова;
- Ж) Здесь нет центрального образа, представлена толпа, объятая страхом;

3) Центральным является образ юноши с матерью, которые укрываются от падающего пепла;

И) Люди изображены во власти природной стихии, рока.

6.3. Прославленной скульптурой античности считается «Дискобол» Мирона. Вспомните ее и выберите верные утверждения о ней:

А) Это первая классическая скульптура, изображающая человека в движении;

Б) Эта статуя символизирует статистическое мировосприятие в искусстве;

В) Статуя дискобола изображает участника олимпийских игр в момент лицезрения атрибута метания;

Г) Статуя дискобола изображает победителя соревнований по метанию диска в момент размаха перед бросанием;

Д) Тело атлета представлено в сложном повороте – в стиле *Figura serpentinata*, что было чрезвычайно сложным и в то же время смелым приемом;

Е) Центральное место в скульптуре занимает выражение лица дискобола;

Ж) Устойчивость скульптуре придает поднятая кверху, немного вытянутая голова;

З) Несмотря на сложность движения, в статуе доминирует ощущение устойчивости;

И) Эта скульптура, несмотря на отсутствующие руки дискобола, считается шедевром античности.

Задание 7.

Перед Вами – кинокадры из советского трёхсерийного фильма, снятого по классическому произведению.



А.



Б.

Ответьте на вопросы:

1. Напишите название фильма: _____

2. Укажите имя режиссёра: _____

3. Укажите имя автора произведения, ставшего основой для сценария картины: _____

4. Назовите пьесы из цикла, а также персонажей и актёров, показанных во фрагментах:

А) Название: _____

Персонаж слева: _____ . Актёр: _____

Персонаж справа: _____ . Актёр: _____

Б) Название: _____

Персонаж слева: _____ . Актёр: _____

Персонаж справа: _____ . Актёр: _____

5. Какие еще произведения входят в состав данного произведения? _____

Задание 8.



1. Перед вами известное полотно. Укажите его название и автора. Укажите страну, а также время, когда жил и творил художник.

2. Каков сюжет полотна?

3. Расскажите о картине своему сверстнику, который никогда прежде ее не видел. Составьте небольшую речь так, чтобы заинтересовать его живописью и творчеством художника (1-2 абзаца).