

**Муниципальный этап
Всероссийской олимпиады школьников
по Искусству (мировой художественной культуре)
2018/19 учебный год**

Задания

10 класс

(Максимальный балл – 212)

Часть I (0 – 50 б.)

Задание 1. Ответьте на поставленные вопросы (0 – 24 б.)

Вопрос 1. (1 б.)

Художественный стиль, который появился благодаря португальским морякам, называвшим так бракованные жемчужины неправильной формы

- а) рококо
- б) барокко
- в) классицизм
- г) импрессионизм

Ответ: _____

Вопрос 2. (1 б.)

Рембрандт Харменс ван Рейн, Франс Халс, Виллем Хеда, Питер Класс являются представителями

- а) изобразительного искусства барокко
- б) изобразительного искусства классицизма
- в) реалистической живописи Голландии
- г) художниками-передвижниками

Ответ: _____

Вопрос 3. (1 б.)

Автором одного из архитектурных шедевров Санкт-Петербурга – Казанского собора – является представитель русского классицизма

- а) А. Н. Воронихин
- б) К. И. Росси
- в) В. И. Баженов
- г) О. Монферран

Ответ: _____

Вопрос 4. (1 б.)

К какому жанру относится картина И. Е. Репина «Иван Грозный и сын его Иван»?

- а) исторический жанр
- б) изображение народа
- в) портрет
- г) мифический жанр

Ответ: _____

Вопрос 5. (1 б.)

Соотнеси картины и их авторов.

- | | |
|------------------------------------|-------------------|
| 1. Крестный ход в Курской губернии | А) И. И. Шишкин |
| 2. Кочегар | Б) И. И. Левитан |
| 3. Мина Моисеев | В) Н. А. Ярошенко |
| 4. Лесные дали | Г) И. Н. Крамской |
| 5. Владимирка | Д) И. Е. Репин |

Ответ: _____

Вопрос 6. (1 б.)

Ария альта в музыке Баха выражает

- а) показ страданий Иисуса
- б) горе Девы Марии, оплакивающей Христа
- в) раскаяние апостола Петра
- г) чувство волнения Иуды

Ответ: _____

Вопрос 7. (1 б.)

Самой известной оперой композитора Монтеверди стала опера

- а) «Рождественская ночь»
- б) «Страсти по Матфею»
- в) «Времена года»
- г) «Орфей».

Ответ: _____

Вопрос 8. (1 б.)

Заслугой архитектора Растрелли является то, что он превратил Петербург в

- а) город-крепость
- б) город-порт
- в) город дворцов
- г) город-сад

Ответ: _____

Вопрос 9. (10 б.)

В творчестве Рафаэля значительное место занимают картины с изображением Мадонны: «Мадонна Конестабиле», «Мадонна в зелени», «Мадонна со щегленком», «Сикстинская Мадонна» и др. Одно из вышеназванных произведений признано самым глубоким и самым прекрасным воплощением темы материнства в ренессансной живописи. Проанализируйте это произведение.

Ответ: _____

Вопрос 12. (2 б.)

Составьте пары из 1 и 2 столбиков, сопоставив название страны и понятия (географические единицы, памятники культуры, явления, деятели и пр.), к ней относящиеся.

- 1) Индия
- 2) Китай
- 3) Япония

- а) Тибет, Хуанхэ, Янцзы, Конфуций...
- б) кимоно, самурай, икэбана, танка и хокку...
- в) Тадж-Махал, Ганг, «Махабхарата», «Рамаана», аюрведа

Ответ: _____

Вопрос 13. (0 – 7 б.)

Альбрехт Дюрер выполнил 15 гравюр на тему Апокалипсиса. Известен лист «Всадник, смерть и дьявол», символизирующий 3 разрушительные силы. Какую разрушительную силу символизировал каждый из всадников?

Ответ: _____

Вопрос 14

Назовите тотемное животное у ненцев.

- а) Лебедь
- б) Медведь
- в) Белый Олень
- г) Гагара

Ответ: _____

Часть(II)

Задание 1. Ответьте на поставленные вопросы, используя изображения. (0 – 26 б.)



- а) Как называется это сооружение? (2 б.)

Ответ: _____

- б) Где оно находится? (2 б.)

Ответ: _____

в) Какой архитектурный стиль оно представляет? (2 б.)

Ответ: _____

Задание 2. Ответьте на вопросы, используя данное изображение. (0 – 16 б.)



Вопрос 1. (0 – 1 б.)

Напишите название картины.

Ответ: _____

Вопрос 2. (0 – 1 б.)

Укажите автора этого полотна.

Ответ: _____

Вопрос 3. (0 – 1 б.)

Укажите время создания этого полотна.

Ответ: _____

Вопрос 4. (0 – 3 б.)

К какому жанру относится данное произведение?

Ответ: _____

Вопрос 5. (0 – 3 б.) По каким признакам вы определили принадлежность картины к указанному жанру?

Ответ: _____

Часть III (0 – 35 б.)

Задание 1. Ответьте на поставленные вопросы. (0 – 35 б.)

Вопрос 1. (3 б.)

Найти неверное утверждение. Каменная резьба украшает

а) Дмитровский собор во Владимире

- б) храм Покрова на Нерли
- в) Георгиевский собор в Юрьеве-Польском
- г) Благовещенский собор в Москве

Ответ: _____

Вопрос 2. (3 б.)

Что такое ступа?

- а) архитектурное сооружение
- б) летательный аппарат Бабы Яги
- в) погребальный холм
- г) культовое сооружение буддизма полусферического очертания

Ответ: _____

Вопрос 3. (3 б.)

Ордер – это...

- а) принципиально новый тип храма, в плане которого заложен круг
- б) система несущих и несомых частей балочно-стоечной конструкции
- в) тип колонны в греческом храме

Ответ: _____

Вопрос 4. (3 б.)

Медный всадник – первый бронзовый конный памятник Петру I на площади Декабристов в Санкт-Петербурге, который получил свое название благодаря знаменитой одноименной поэме А.С. Пушкина. Памятник создал французский скульптор Этьен Фальконе. На постаменте римскими цифрами указан год открытия монумента. MDCCL XXXII. В каком году произошло это событие?



- а) 1782
- б) 1752
- в) 1762
- г) 1772

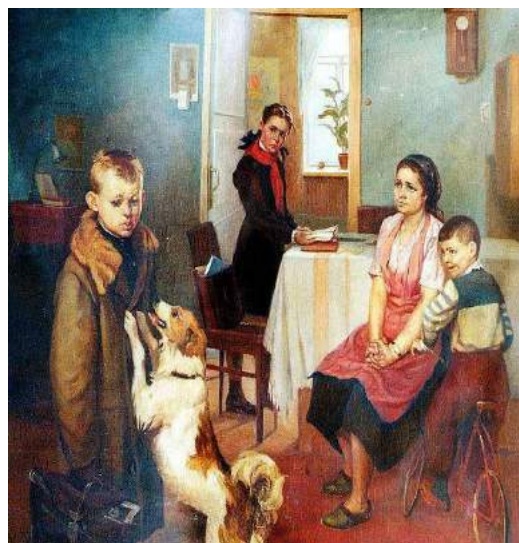
Ответ: _____

Вопрос 5. (3 б.)

Какая из представленных картин относится к жанру «историческая живопись»?



а
в



б



в

Вопрос 6. (3 б.)

Как называется эта картина?

Ответ: _____

Вопрос 7. (3 б.)

Укажите её автора.

Ответ: _____

Вопрос 8. (0 – 5 б.)

Опишите сюжет этой картины.

Ответ: _____

Вопрос 9. (0 – 4 б.)

Укажите жанры двух других картин, представленных в этом задании.

Ответ:

Часть IV (0 – 80 б.)

Задание 1. (0 – 36 б.)

Вопрос 1. Назовите памятники искусства, век, их создателя.



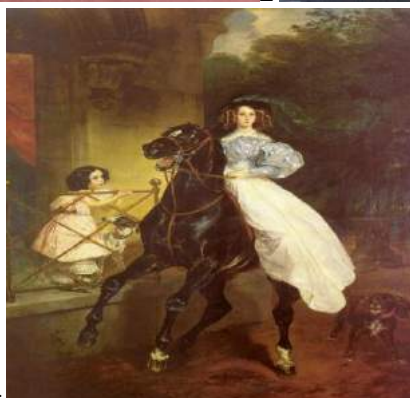
1



2



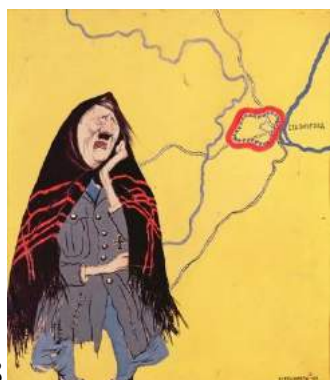
3



4



5





15



16



17



18



19