

**Муниципальный этап
Всероссийской олимпиады школьников по искусству
(мировой художественной культуре)
2018-2019 уч.г.**

Комплект заданий для учеников 8-9 классов

Шифр № _____

Номер задания	Баллы
1	
2	
3	
4	
5	
6	
7	
8	
Общий балл	

Задание 1.

Перед Вами 6 слов, в которых буквы переставлены местами. Каждому слову соответствует одно из 6 изображений.

1. Расшифруйте написанные слова. Впишите их в таблицу вместе с номером соответствующего изображения.
2. Кратко поясните в таблице смысл понятия, выраженного расшифрованным словом.
3. Напишите, к какой культурно-исторической эпохе и стране мира относятся расшифрованные понятия.
4. Найдите один вариант, не относящийся к определенной вами культурно-исторической эпохе. Поясните выбор.

Слова:

ЫЕМТР
 РУФОМ
 КААР
 ККВДЕУА
 ХЭЕЙТЕРНО
 ЕТАОННП



Таблица к заданию 1.

Расшифрованное слово и номер соответствующего изображения	Значение понятия

Культурно-историческая эпоха и страна мира:	
Не относится к данной культурно-исторической эпохе: Обоснование.	

Задание 2.



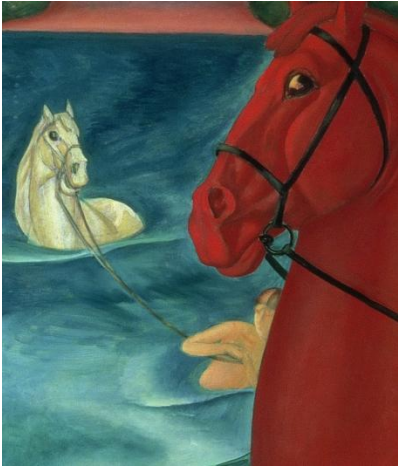
Перед вами фотография известного памятника.

1. Напишите 10 определений (одиночных или развернутых), которые помогут воспроизвести его настроение.
2. Назовите произведение и его автора.
3. Найдите художественные параллели данному образу в любых видах искусства любой эпохи (примеров может быть несколько, но не более 5).

10 определений:	
1	6
2	7
3	8
4	9
5	10
Название произведения, автор:	
Художественные параллели данному образу в любых видах искусства любой эпохи	
1.	
2.	
3.	
4.	
5.	

Задание 3.

Определите художественное полотно по фрагменту. Напишите:



1. Что на нем изображено.

2. Название работы.

3. Имя ее автора.

4. Время, когда жил и творил художник. _____

5. Какую часть в композиции занимает представленный фрагмент, какой это образ (центральный, второстепенный). _____

6. Опишите общую композицию работы и укажите количество изображенных на ней фигур.

7. Укажите известные работы этого же художника.

Задание 4.

Определите архитектурную постройку и ее автора. Где она находится? Назовите эпоху, в которую она построена. Составьте несколько смысловых рядов из названий произведений искусства и/или их авторов, включая в каждый из них предложенное произведение архитектуры. Кратко поясните принцип состава каждого ряда.



1. Имя автора и название постройки:

2. Местонахождение:

3. Эпоха:

4. Смысловые ряды и принципы их составления:

Задание 5.

Перед вами известная картина русского художника.

1. Определите название и автора картины. Укажите страну, а также время, когда жил и творил художник. Определите жанр картины.

2. Подберите строки стихотворений, передающие настроение картины и помогающие ее описать (не более 5 вариантов).



1. Название:

Автор:

Жанр:

Страна:

Время:

2. Строки стихотворений:

Задание 6.

6.1. Одним из ярких артистов балета и хореографом был Рудольф Нуреев. Выберите о нем верные утверждения:

- А) Родился в поезде, направлявшемся во Владивосток;
- Б) Начал танцевать в детском фольклорном ансамбле в Уфе, занимался в Доме культуры у петербургской балерины Анны Удальцовой;
- В) Начал свой творческий путь в студии при Большом театре в г. Москве;
- Г) Прошёл всю Великую Отечественную войну от участия в обороне Москвы и затем, наступая, до Берлина;
- Д) Более пятнадцати лет был звездой лондонского Королевского балета и являлся постоянным партнёром английской балерины Марго Фонтейн;
- Е) Его партнершей по танцам до конца жизни была балерина Анна Павлова;
- Ж) Был директором балетной труппы парижской Оперы;
- З) Был основателем и директором труппы театра Ла-Скала;
- И) Являлся талантливым во многих планах: танцовщиком, хореографом, художником, дирижером;
- К) Находясь на гастролях в Париже, по решению КГБ СССР «за нарушение режима нахождения за границей» был снят с дальнейших гастролей труппы Кировского театра в Лондоне, но отказался вернуться в СССР, став «невозвращенцем» — первым среди советских артистов;
- Л) похоронен на русском кладбище под Парижем; могила накрыта цветным мозаичным восточным ковром.

6.2. Одним из самых важных для нашей страны является памятник Минину и Пожарскому в г.Москве. Вспомните его и выберите верные утверждения о нем:

- А) В Нижнем Новгороде установлена копия московского памятника;
- Б) Посвящён предводителям Второго народного ополчения 1612 года, а также окончанию Смутного времени и изгнанию польских интервентов из России;
- В) Выполнен по проекту архитектора Ивана Мартоса;
- Г) Выполнен по проекту скульптора Александра Опекушина;
- Д) Минин вскинутой рукой призывает народ, а другой рукой передаёт меч Пожарскому;
- Е) Пожарский опирается на щит с изображением Георгия-Победоносца;
- Ж) Меч является центральным связующим звеном в композиции, олицетворяющим единство народа;
- З) Пьедестал памятника выполнен из красного финляндского гранита и украшен бронзовыми барельефами;
- И) Здесь нет центрального образа – Минин и Пожарский равнозначны.

6.3. Музыкальная жизнь XIX века связана с творчеством А.П.Бородина. Выберите верные утверждения о нём:

- А) Это композитор-самоучка, по профессии он был моряком;
- Б) Его творчество связано с объединением композиторов «Могучая кучка»;
- В) Наиболее значительным произведением Бородина признаётся опера «Князь Игорь»;
- Г) Бородин считается одним из основателей классических жанров симфонии и квартета в России;
- Д) В симфонической сюите «Шахерезада» он воплотил свои впечатления от путешествий и дальних странствий;
- Е) В оперном творчестве он часто обращался к творчеству А.С.Пушкина (например, оперы «Золотой петушок», «Сказка о царе Салтане», «Русалка»);
- Ж) Вершиной русского и мирового эпического симфонизма признаётся Вторая («Богатырская») симфония композитора;
- З) Его оперу «Руслан и Людмила» отличает монументальная целостность образов, мощь и размах народных хоровых сцен;
- И) И.Е.Репин писал портрет А.П.Бородина за несколько дней до его смерти, показав свое уважение мастеру.

Задание 7.

Перед Вами – кинокадры из советского фильма, снятого по классическому произведению.



А.



Б.

Ответьте на вопросы:

1. Напишите название фильма: _____
2. Укажите имя режиссёра: _____
3. Укажите имя автора произведения, ставшего основой для сценария картины: _____

4. Назовите актёров, сыгравших в данном фильме: _____

5. Какие еще фильмы этого режиссера вам знакомы? _____

Задание 8.

1. Перед вами известная картина. Укажите ее название и автора. Укажите страну, а также время, когда жил и творил художник.



Название:

Автор:

Страна:

Время:

2. Что изображено на картине?

3. Расскажите о картине своему сверстнику, который никогда прежде ее не видел. Составьте небольшую речь так, чтобы заинтересовать его живописью и творчеством художника (1-2 абзаца).