

Задания к муниципальному этапу Всероссийской олимпиады по МХК
9 класс
Вариант 1
Задания 1 типа

1 задание

Перед Вами 4 слова/словосочетания. Впишите их в таблицу:

1. Кратко поясните значение слова или словосочетания
2. Определите, к какой культурно-исторической эпохе они относятся, и запишите в таблицу.
3. Приведите еще ОДИН пример культурного наследия, относящийся к той же эпохе, и дайте его краткую характеристику.

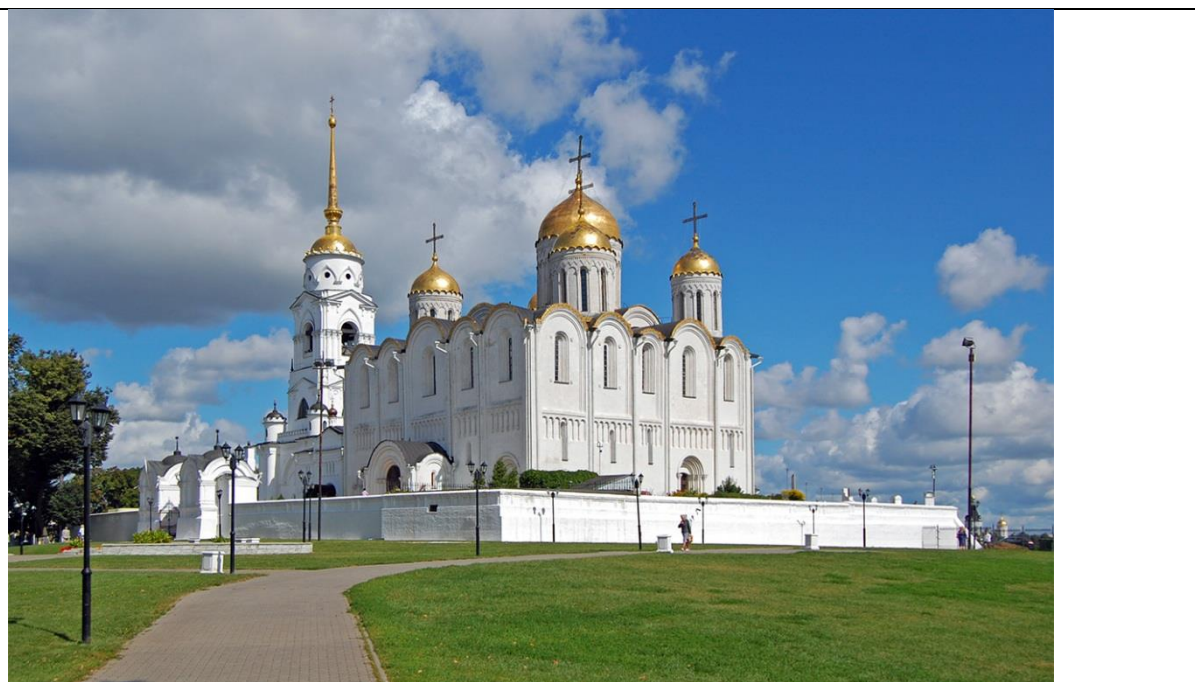
Даосизм, Цинь Ши-хуанди, каллиграфия, терракотовая армия.

Слово или словосочетание	Значение
Культурно-историческая эпоха (название)	
Свой пример и его характеристика	

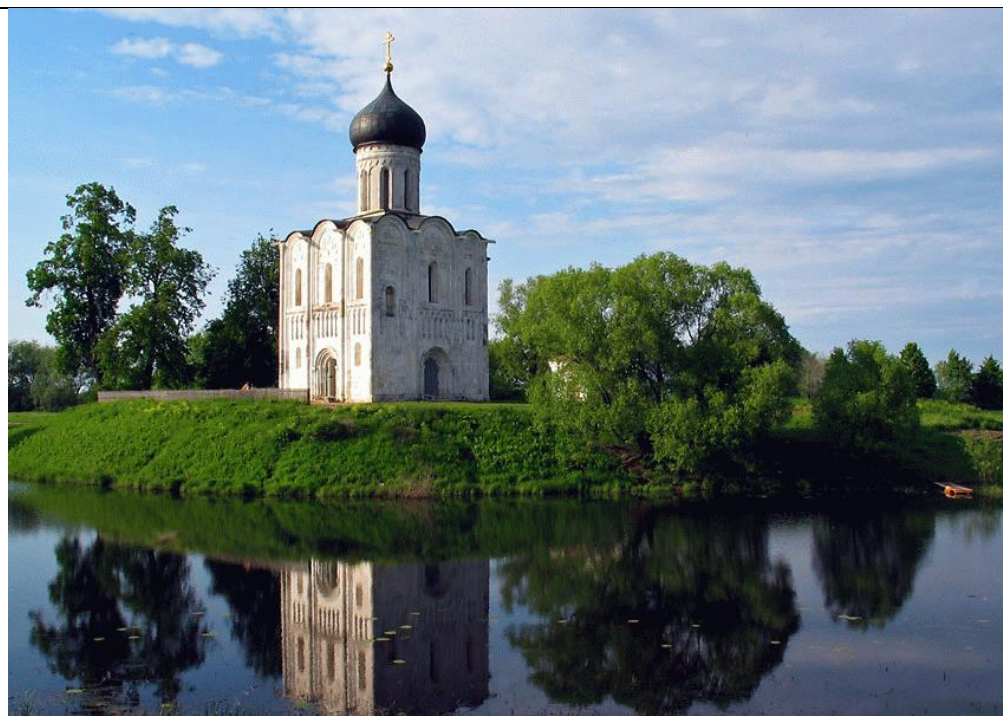
Задание 2

Перед Вами 3 памятника древнерусского зодчества.

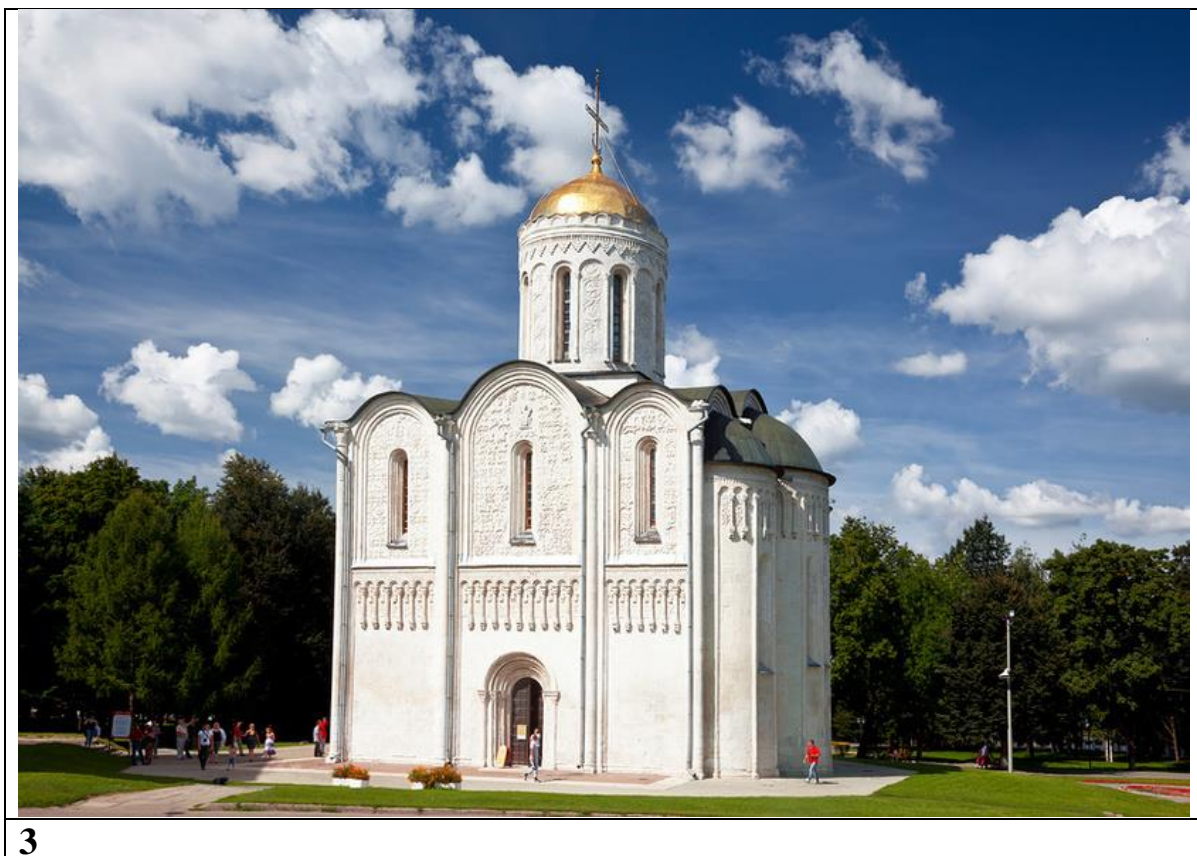
1. Определите названия храмов, и с каким княжеством они связаны.
2. Назовите имена князей, при которых они были построены.
3. Напишите, к какой культурно-исторической эпохе относятся представленные архитектурные памятники.
4. Дайте общую характеристику представленных храмов, назовите общие архитектурные приемы.



1



2



3

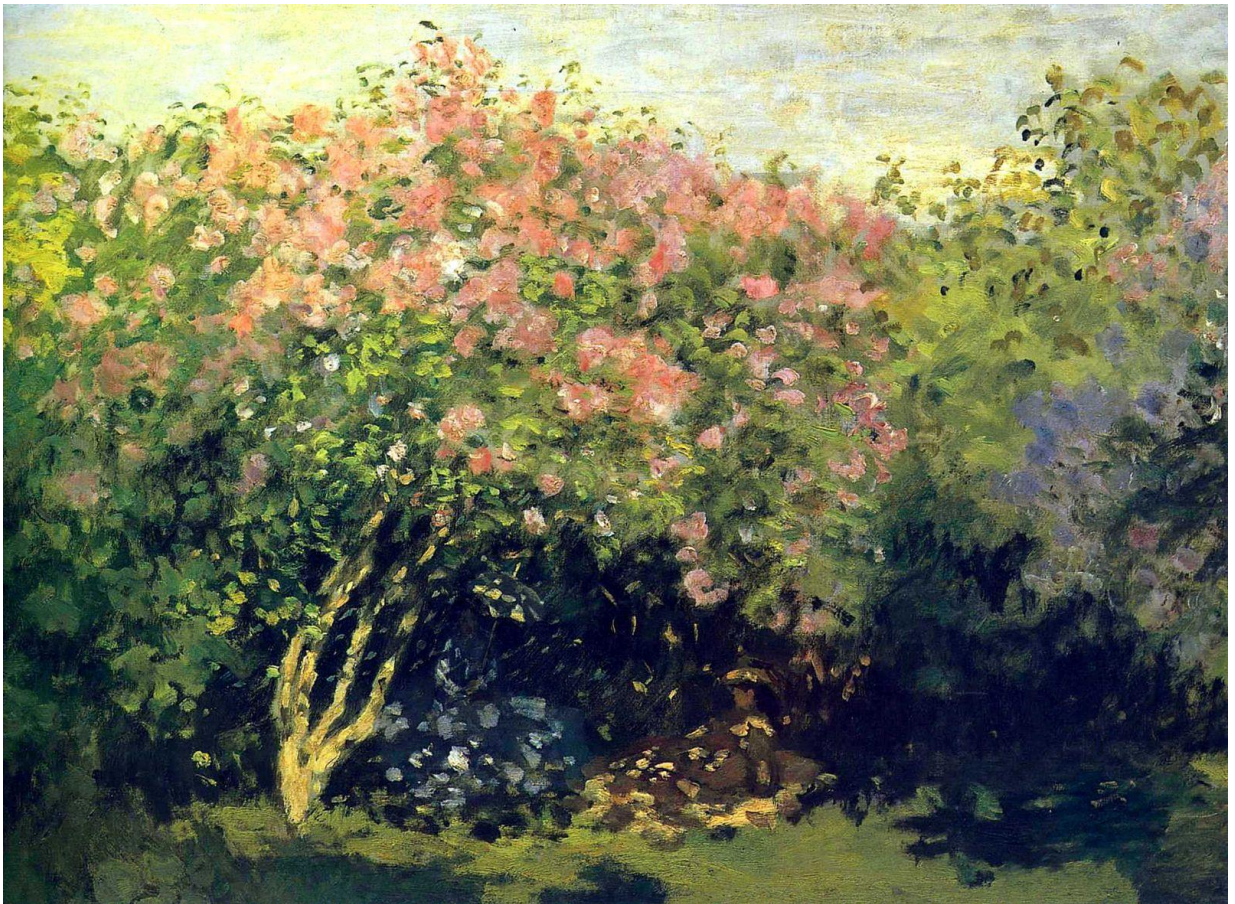
Название храма	Имя князя, при котором он построен
Культурно-историческая эпоха	
Характеристика храмов, архитектурные приемы	

Задания 2 типа

Задание 1

Перед вами художественное полотно и стихотворение.

1. Назовите художественное направление, к которому относится художник. Это поможет вам правильно определить название стихотворения О. Мандельштама.
2. Используя литературоведческую и искусствоведческую терминологию, укажите, какие приемы использовали авторы, чтобы передать состояние природы и соответствующее ему настроение.



Клод Моне. Сирень на солнце

Художник нам изобразил
Глубокий обморок сирени
И красок звучные ступени
На холст, как струпя, положил.
Он понял масла густоту -
Его запекшееся лето
Лиловым мозгом разогрето,
Расширенное в духоту.
А тень-то, тень все лиловой,
Свисток иль хлыст, как спичка, тухнет,-

Ты скажешь: повара на кухне
Готовят жирных голубей.
Угадывается качель,
Недомалеваны вуали,
И в этом солнечном развале
Уже хозяйничает шмель.

О. Мандельштам

Название стихотворения (направления в живописи)	
Средства живописи	Средства поэзии

Задание 2

Ниже представлен список драматических произведений. Половина из них принадлежит одному автору, другая часть – относится к другой исторической эпохе.

1. Определите автора и принадлежащие ему произведения.
2. Укажите важнейшие преобразования в драматургии, которые связаны с данным автором.
3. Назовите культурно-историческую эпоху и произведения, созданные в этот период.

4. Охарактеризуйте особенности драматургии в указанную культурно-историческую эпоху.

«Царь Эдип»

«Король Лир»

«Ромео и Джульетта»

«Прометей прикованный»

«Укрощение строптивой»

«Медея»

«Юлий Цезарь»

«Гамлет»

«Агамемнон»

«Семеро против Фив»

Автор	Эпоха
1.	1.
2.	2.
3.	3.
4.	4.
5.	5.

Задание 3 типа

1. Определите по фрагменту название художественного произведения и время его создания.
2. Укажите полное имя автора и годы его жизни.
3. Укажите, что изображено на картине, как композиционно устроено изображение. Какому историческому событию/периоду оно посвящено. В чем заключается основная идея сюжета картины.
4. Назовите 3 известные вам работы этого художника.
5. Назовите, к какому творческому объединению принадлежал создатель картины на момент ее написания.
6. Перечислите 3 представителей этого объединения и назовите по 2 их произведения.



Задания 4

Задание 1

В таблице перепутаны понятия и их определения.

1. Соотнесите понятия с их определениями.
2. Заполните таблицу так, чтобы буквы соответствовали цифрам.
3. Дайте определение оставшимся понятиям.

1. Оперетта	А. Музыкальное произведение, исполняемое перед началом спектакля (оперы, балета и т.п.)
2. Эпиграф	Б. Театральное представление, в ходе которого вокальные номера перемежаются с разговорными сценами
3. Увертюра	В. Тип архитектурной композиции, использующий определённые элементы и подчиняющийся архитектурно-стилевой обработке.
4. Ордер	Г. Драматическое произведение, изображающее напряжённую борьбу, личную или общественную катастрофу и обычно оканчивающееся гибелью героя.
5. Трагедия	Д.
6. Живопись	Е.

№№	1	2	3	4	5	6
Буквы						
Определения						

Задание 2

1. Соотнесите изображение с художественным стилем и заполните соответствующим образом таблицу.
2. К какому стилю относятся оставшиеся изображения. Дайте его развернутую характеристику.
3. Напишите основные характерные черты указанных стилей.

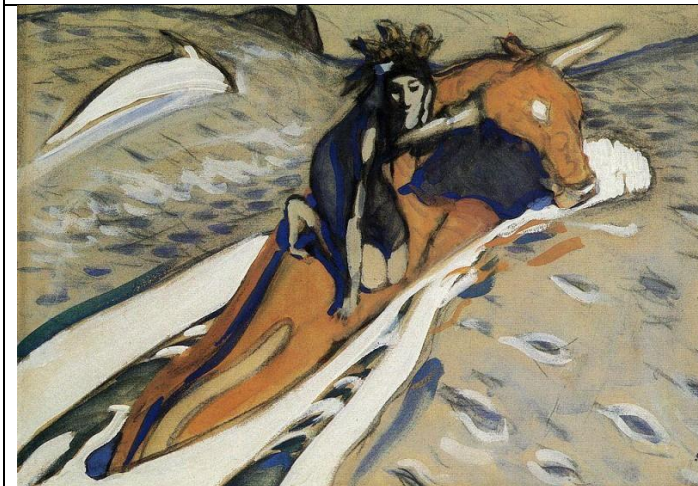
Стиль	Номера изображений	Характерные черты
<i>Реализм</i>		
<i>Романтизм</i>		
<i>Классицизм</i>		



1



2



3



4



5



6



7



8



9



10