

**Задания муниципального этапа всероссийской олимпиады школьников
по Искусству (МХК) для 10 классов**

Задание 1. Прочитайте текст

1. Определите произведение, репродукция которого дана. Напишите его название.
2. Напишите имя автора произведения.
3. Напишите, к какой культурно-исторической эпохе относится произведение.
4. Назовите значимые детали (художественные средства) данного произведения и поэзии для передачи эмоциональной атмосферы.

Свежеет ветер, меркнет ночь,
А море злей и злей бурлит,
И пена плещет на гранит -
То прынет, то отхлынет прочь.
Всё раздражительней бурун;
Его шипучая волна
Так тяжела и так плотна,
Как будто в берег бьёт чугун.
Как будто бог морской сейчас,
Всесилен и неумолим,
Трезубцем пригрозя своим,
Готов воскликнуть: «Вот я вас!»
Фет Афанасий



Автор и название произведения, эпоха:

Детали произведения	Средства поэзии

		баллы

Задание 2. Перед Вами 5 жанров литературных произведений, в которых буквы переставлены местами.

1. Расшифруйте написанные слова. Впишите их в таблицу по порядку.
2. Кратко поясните в таблице смысл понятия, выраженного расшифрованным словом-названием.
3. Напишите автора произведений и название культурно-исторической эпохи, к которым относятся найденные слова.
4. Приведите ОДИН показательный образец искусства определенной Вами эпохи. Кратко поясните выбор.

**ИЖТЕИ,
СТЕОИПЛЬ,
ЧПОЕИНУЕ,
ИДОЕНХЕЖ,
ВОСОЛ**

Расшифрованное слово. Страна	Значение понятия, жанр, автор
Культурно- историческая эпоха	
Пример культурного наследия	

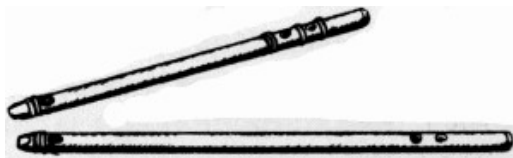
		баллы
--	--	--------------

--

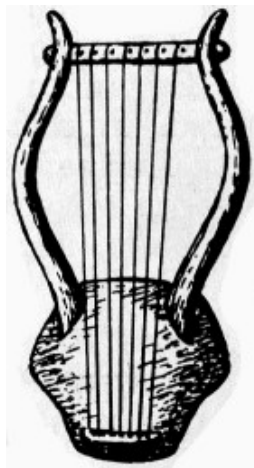
Задание 3. Рассмотрите изображение

Рассмотрите рисунки. Вспомните мифы о музыке и ответьте на вопросы.

- 7. Назовите спутницу Аполлона: А). Флейта Б). Лютня В). Свирель Г). Лира.
Отметьте изображение этого инструмента (укажите изображение и название).
- 8. Назовите культурно-историческую эпоху.
- 9. Какие мифы о музыке вы помните? Кратко опишите их сюжет.



1.



2.



3.



4.

5. Культурно-историческая эпоха:	
6. Музыкальный инструмент Аполлона	3. Мифы о музыке

--	--

		баллы

--

Задание 4. В таблице перепутаны понятия и их определения.

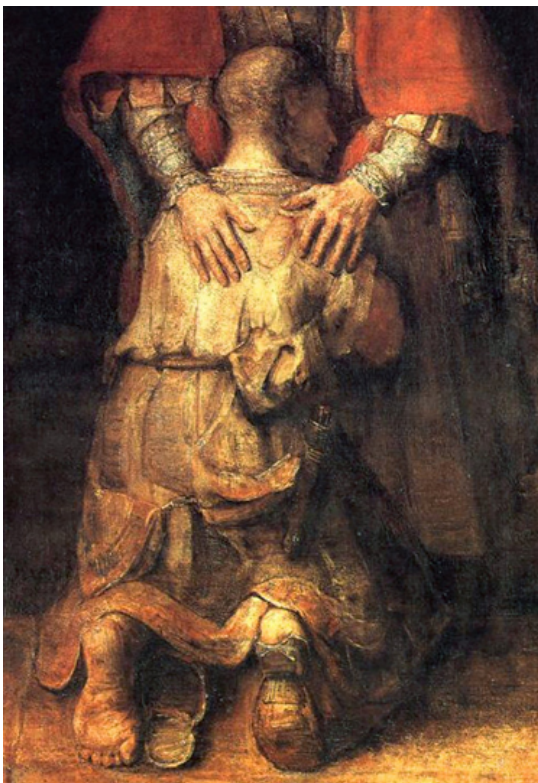
1. Соотнесите понятия с их определениями.
2. Внесите в таблицу ответа буквы, соответствующие цифрам.
3. Дайте определение оставшимся понятиям.

Понятия	Определения
1 Базилика	А Стройная согласованность частей художественного произведения. В зодчестве предполагает масштабное соответствие здания окружающему пейзажу, цельность и единство композиционного замысла, соразмерность отдельных частей здания между собой.
2 Гармония	Б В буддийской архитектуре монументальное символическое и мемориальное сооружение; хранилище реликвий.
3 Пирамида	В Прямоугольное в плане здание, разделенное внутри рядами колонн или столбов на продольные части (нефы); средний неф, более высокий, освещается через окна над крышами боковых нефов. В Др. Риме - судебные и торговые здания; позже - один из главных типов христианского храма.
4 Ступа	Г Монументальное сооружение, имеющее геометрическую форму (иногда также ступенчатую или башнеобразную). Так называют гигантские гробницы древнеегипетских фараонов 3-2-го тыс. до н.э.
5 Зиккурат	
6 Импрессионизм	

1	2	3	4	5	6

		баллы

Задание 5. Определите художественное полотно по фрагменту.



1. Напишите, что на нем изображено.
2. Напишите название работы и ее автора. Укажите время, когда он жил и творил.

3. Какую часть в композиции занимает представленный фрагмент?
4. Опишите общую композицию работы и укажите количество изображенных на ней фигур.
5. Назовите значимые запоминающиеся детали, их место в композиции и функции.
6. Назовите произведения живописного искусства этого же жанра.
7. Укажите известные работы этого же художника.

**Автор и название произведения:
Известные произведения автора**

**Общая композиция работы
Детали, их функции**

Авторы:	Произведения этого жанра:

		баллы

Задание 6. Дана репродукция работы Виктора Попкова.

1. Напишите 15 определений (одиночных или развёрнутых), которые помогут воспроизвести порождаемое ей настроение.
2. Дайте произведению название, поясните его выбор.
3. Обоснуйте идею создания работы, написав небольшое эссе (не более 1 страницы).



Название произведения, пояснение ответа:

15 определений

Эссе

Вывод

		баллы

Всего баллов –