

Муниципальный этап Всероссийской олимпиады школьников
по искусству (МХК) в 2020-2021 учебном году

«__» _____ 2020 г.

Шифр _____
(заполняется представителем оргкомитета)

Фамилия, имя, отчество участника (полностью печатными буквами)

Класс 11

Район (город) _____ Республики Башкортостан

Общеобразовательное учреждение _____

Фамилия, имя, отчество учителя (полностью печатными буквами)

Номер задания	Баллы
1	
2	
3	
4	
5	
6	
7	
Общий балл	

Заполняют члены жюри

ЗАДАНИЕ 1 (60 баллов)

Заполните таблицу:

1. Подчеркните лишнюю особенность в характеристике термина.
2. Напишите названия культурно-исторических эпох и стран, к которым относятся приведенные слова.
3. Приведите по одному примеру произведения искусства каждой из определенных вами эпох.
4. Расставьте номера рядом с приведенными терминам в хронологическом порядке культурно-исторических эпох, к которым они относятся.

№	Термин	Характеристика	Культурно-историческая эпоха, стиль, страна	Пример произведения эпохи
	Ушебти	- небольшие статуэтки высотой от 20 до 40 см; - магическое и погребальное назначение; - строгий канон в изображении человека; - материал: слоновая кость, глиняная, камень		
	Толос	-монументальное круглое в плане здание; - по назначению гробница или храм; - купольно-сводчатая конструкция здания.		
	Донатор	- тип скульптуры, изображающей покровителей при строительстве храма; - применялась в строительстве христианских соборов;		

		- распространена в соборах византийского стиля.		
	Петроглиф	- тип скульптуры, изображающей Святого Петра; - выпуклое изображение на камне; - в переводе с греческого «камень»+ «резьба».		
	Просветительский роман	- основоположником является древнеримский сатирик Гай Петроний; - жанр в литературе, содержащий занимательные рассуждения или сатиру на общество; - любимый жанр Франсуа Мари Вольтера.		
	Романтизм	- название художественного стиля происходит от жанра «романа», сочинения на романском языке (итальянском, французском и т.п.); - в содержании произведений обостренное внимание к внутреннему миру человека, исключительному характеру в исключительных обстоятельствах; - авторы произведений предпочитают анализ жизни главного героя как причину формирования его характера.		
	Супрематизм	- название в переводе с латинского означает «высший»; - разновидность абстракционизма, где художник старается выразить основатель закономерности высшего порядка с помощью простых геометрических фигур; - основатель художественного направле-		

		ния К.Фальк.		
	Барбизонцы	<ul style="list-style-type: none"> - группа французских пейзажистов, обосновавшихся в деревне Барбизон, недалеко от Парижа; - продолжили традиции романтизма в пейзажной живописи; - живопись с натуры, изображение повседневной жизни крестьян, тщательная передача цветового богатства и натуры. 		
	Тоталитарное искусство	<ul style="list-style-type: none"> - интернациональный стиль, отличается тесной связью искусства с официальной идеологией; - основная идея произведений - величие человека и гуманизм; - отличается монументальностью содержания и форм в искусстве. 		
	Медресе	<ul style="list-style-type: none"> - здание для совместной молитвы учителей и шакирдов в составе мечети; - учебное заведение и архитектурный ансамбль; - включает мечеть или молитвенный зал, аудитории для занятий, кельи шакирдов, усыпальницу основателя. 		
	Опера	<ul style="list-style-type: none"> - представления, в которых объединяется музыка и пение, а вокальные партии приближаются к сценической речи; - первые оперы появились еще в античную эпоху, но современный тип оперы изобрел австрийский композитор К. В. Глюк; - наиболее известна опера К.В.Глюка «Ромео и Джульетта». 		
	Шатровый стиль	<ul style="list-style-type: none"> - применялось в рус- 		


		<p>ском деревянном зодчестве в XIV-XV веках;</p> <p>- отличается завершением центрических в плане построек в виде многогранной пирамиды;</p> <p>- в культовых постройках шатер увенчался куполовидной главой, в гражданских и военных – дозорной вышкой или флюггером.</p>		
--	--	--	--	--

ЗАДАНИЕ 2 (42 балла)

2.1. Перед вами репродукции трех произведений скульптуры. Внимательно рассмотрите их и выполните следующие задания:

1. Напишите название произведения, его автора и место, где оно находится.
2. Определите два художественных средства, которые их объединяют: _____
3. Подумайте, как использовал каждый автор два этих художественных средства для формирования сути скульптурного образа.


	Название
	Автор
	Место
	Суть образа, который выразил автор общими художественными средствами
	Название
	Автор
	Место
	Суть образа, который выразил автор общими художественными средствами

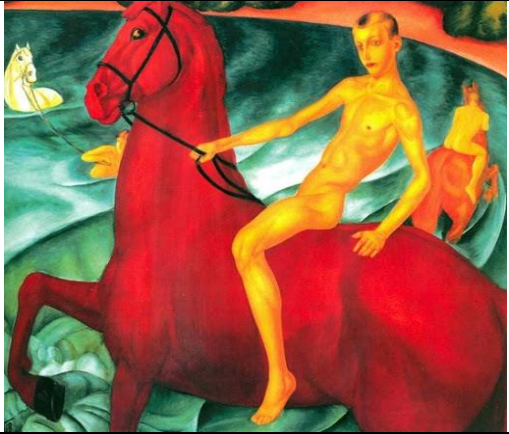

	Название
	Автор
	Место
	Суть образа, который выразил автор общими художественными средствами

2.2. Перед вами репродукции трех произведений живописи. Внимательно рассмотрите их и выполните следующие задания:

1. Напишите название произведения и его автора.
2. Определите одно художественное средство, которое их объединяет: _____

3. Подумайте, как использовал каждый автор это художественное средство для формирования сути образа.

	Название
	Автор
	Суть образа
	Название
	Автор

	Суть образа
	Название
	Автор
	Суть образа

ЗАДАНИЕ 3 (45 баллов)

Определите имя автора, предложенного ряда произведений

3.1. Назовите балерину, которая танцевала партии во всех трех балетах, поставленных в Государственном академическом Большом театре России и представленных на фото.

Балерина _____

Под каждой иллюстрацией укажите название балета, композитора и роль балерины.



Рис.1



Рис. 2



Рис. 3

Балет _____

Композитор _____

Роль _____

Дополните список тремя спектаклями с участием этой балерины, укажите композитора и ее роль: _____

3.2. Назовите композитора, автора музыки ко всем трем фильмам, представленным на фото ниже.

Композитор _____

Определите названия фильмов и режиссеров, запишите их под каждой иллюстрацией.



Рис. 1



Рис. 2



Рис. 3

Фильм _____

Режиссер _____

Дополните список тремя фильмами с музыкой этого же композитора, укажите режиссеров: _____

3.3. Назовите художника, автора всех трех картин.

Художник: _____

Определите названия картин и впишите их в строчку под каждой иллюстрацией.



Рис. 1



Рис. 2



Рис. 3

Картина _____

Дополните список тремя названиями других картин этого же автора. _____

ЗАДАНИЕ 4 (25 баллов)



Рассмотрите и проанализируйте произведение российского художника Бориса Михайловича Неметского «Солдаты».

1. Опишите общую композицию произведения и функции изображенных на ней фигур.
2. Назовите значимые запоминающиеся детали и определите их место в композиции и функции. Что необычного вы видите на этой картине?
3. Определите главный смысл произведения.
4. Приведите не менее трех примеров других художественных произведений (литература, музыка, театр, кино и др.), где авторы обращают-

ся к той же теме или главной идее.

5. Укажите не менее двух известных вам работ этого же художника.

1.

2

3

4
5

ЗАДАНИЕ 5 (50 баллов)

Проектирование экскурсии.

Представьте, что вы главный экскурсовод художественного музея. Директор музея поручил вам составить маршрут экскурсии из 8 экспонатов и сформулировал тему. Среди произведений, директор описал три, которые обязательно должны быть в содержании экскурсии.

Определите по описанию первые три произведения, сформулируйте тему экскурсии, которую поручил вам составить директор, и дополните список произведений для экскурсии, с обоснованием своего выбора. Включите в программу экскурсии не менее 2 произведений художников или скульпторов Башкортостана.

Тема экскурсии			
№ п/п	Автор и название произведения	Описание произведения	Обоснование выбора
1		Скульптура, ставшая символом эпохи Возрождения. Современники называли ее «Флорентийский гигант». Герой готовится к битве с врагом, который его пре-	-

		восходит по силе. Юноша спокоен и только напряжение мышц и суровый взгляд выдают готовность к удару по грозному противнику.	
2		Герои картины изображены на выезде во время службы. Зоркие глаза пристально высматривают врага и следят за тем, чтобы народ был в безопасности. Большую роль играет эпический пейзаж, где изображены луг и перелески. Небольшие сосны и ели символизируют русскую землю и подчеркивают величие главных героев. С картины буквально веет силой просторов и сочностью русской природы.	-
3		Картина посвящена подвигу одного из великих русских полководцев XVIII века. Художник обращается к теме мужества и героизма русских воинов, которые, несмотря на все опасности, преодолели нелегкий путь через горы и неожиданно обрушились на врага. На переднем плане картины автор изобразил главнокомандующего, подбадривающего своих солдат и готового вместе с ними разделить тяготы военного похода.	-
4			-



5		-	
6		-	
7		-	
8		-	

--	--	--	--

ЗАДАНИЕ 6 (16 баллов)

Внимательно рассмотрите предложенные произведения и выполните следующие задания:

1. Определите, к какой культурно-исторической эпохе относится каждый пейзаж. По возможности назовите его автора.
2. Определите особенности в создании образа Природы двумя художниками из разных культурных эпох:
 - 1) сформулируйте тему произведения, связанную с Природой;
 - 2) определите технику живописи и главное художественное средство;
 - 3) сформулируйте, какие функции выполняло каждое произведение в обществе и в культуре, для чего его создавал автор.

Произведение	Культурная эпоха	Техника живописи. Главное художественное средство
		
Культурная функция произведения		
Главная идея		
		
Культурная функция произведения		

Главная идея	
--------------	--

ЗАДАНИЕ 7 (25 баллов)

Перед Вами 17 фотографий архитектурных сооружений XX–XXI веков, которые построены тремя разными архитекторами. Один из этих архитекторов арабского происхождения – Заха Хадид (1950–2016), построившая здание в Гонконге, представленное на Рис. 1.

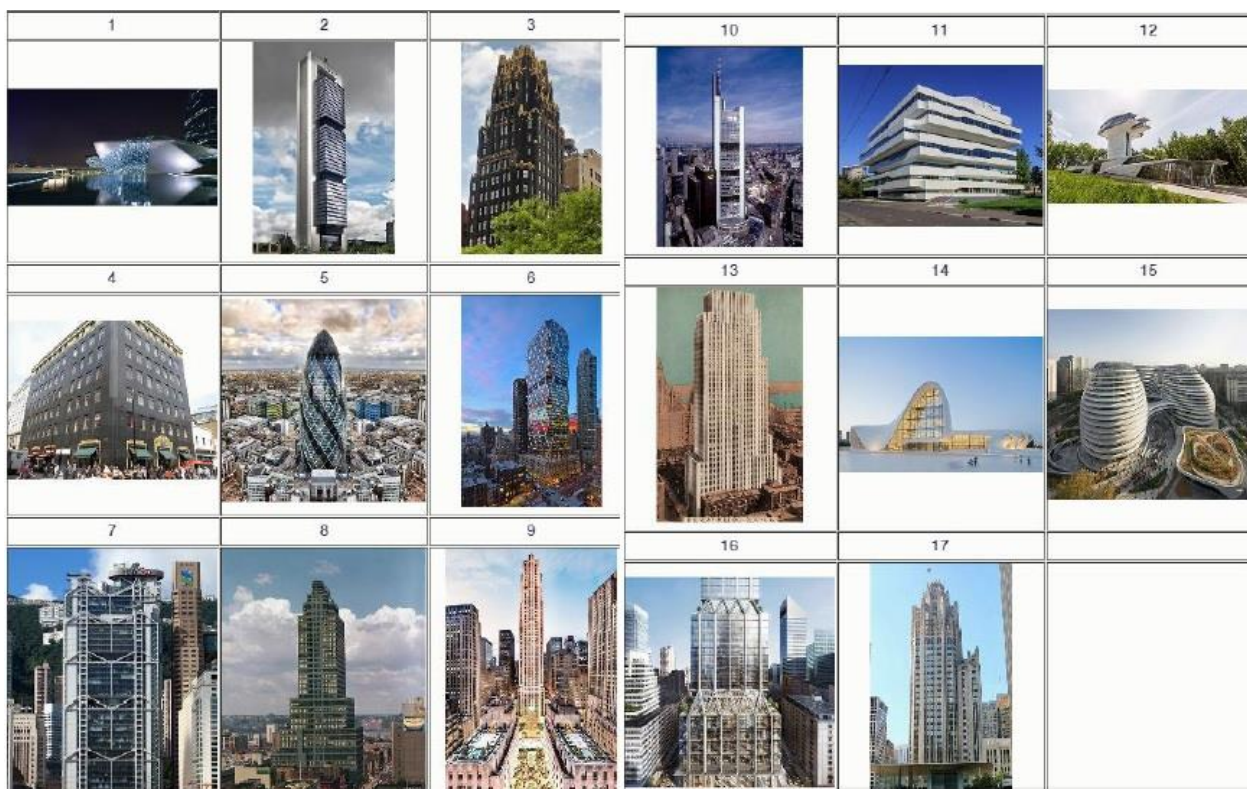


Рис.1. Политехнический университет в Гонконге.

Ваша задача – определить по Рис. 1 характерные черты в творчестве Захи Хадид и, опираясь на свои наблюдения, найти ещё 5 произведений ее авторства из представленного ниже иллюстративного ряда.

В строчки ниже вставьте номера рисунков со зданиями Захи Хадид:

Ответ: _____; _____; _____; _____; _____.



Вы можете получить дополнительные баллы, если укажете название выбранных архитектурных сооружений Захи Хадид и место их расположения:

Рис. № _____

Рис. № _____

Рис. № _____

Рис. № _____

Рис. № _____