

**МУНИЦИПАЛЬНЫЙ ЭТАП
ВСЕРОССИЙСКОЙ ОЛИМПИАДЫ ШКОЛЬНИКОВ
2020 – 2021 УЧЕБНЫЙ ГОД
ИСКУССТВО (МИРОВАЯ ХУДОЖЕСТВЕННАЯ КУЛЬТУРА)**

9 класс

*Максимальная оценка – 230 баллов.
Время выполнения заданий 3 часа 55 мин. (235 минут)*

Уважаемый участник!

При выполнении заданий Вам предстоит определённая работа, которую лучше организовывать так:

- внимательно прочитайте задание;
- для выполнения заданий, содержащих иллюстрации, у Вас должны быть распечатанные цветные изображения;
- если Вы не уверены в правильном ответе, не волнуйтесь;
- в материале заданий очень часто содержатся важные детали, опираясь на которые Вы логически можете прийти к верному ответу;
- в аналитических заданиях оценивается умение рассуждать, наблюдать, делать выводы и строить связный текст рассуждения.

За каждый правильный ответ Вы можете получить определённое членами жюри количество баллов, не выше указанной максимальной оценки.

Сумма набранных баллов за все решённые вопросы – итог Вашей работы. Максимальное количество баллов – 230.

Задания считаются выполненными, если Вы вовремя сдали их членам жюри. Если при выполнении заданий Вам не хватает места, Вы можете попросить дополнительные листы у организатора.

Желаем успеха!

Задание №1. (12 баллов)

О ком эти строки. Вставь пропущенные имена и названия:

1). «Его музыка — родоначальник и душа танца, его Джульетта — моя любимая героиня, средоточие того света, гуманизма, духовной чистоты и возвышенности, которые пленяют едва ли не в каждом произведении _____ (чьем? вставить фамилию)». Галина Уланова

2). «В _____ (вставить название произведения и фамилию автора) ярко раскрывает основной конфликт шекспировской трагедии — столкновение прекрасной любви с родовой враждой старшего поколения, характеризующий дикость средневекового уклада жизни. Музыка воспроизводит живые образы шекспировских героев, их страсти, порывы, их драматические столкновения».

3). «Романтическая _____ сущность _____ музыки _____ (чьей? вставить фамилию) проявилась, прежде всего, в особой роли возрождённого в те годы увлекающего и одухотворённого вальса. Возвышенная и утончённая лирика оттеняется в балете изящными неоклассическими стилизациями придворных танцев (где особую драматургическую роль играет гавот), а также гротесково-пародийными образами злобной мачехи и сварливых сестёр, в создании которых _____ проявился _____ неподражаемый _____ юмор _____ (чей? вставить фамилию)».

4). Впервые «Золушка» была поставлена в ноябре 1945 г. на сцене Большого театра. После премьеры Борис Пастернак писал _____ [кому? – вставить имя и фамилию] (она танцевала в этой постановке): «...Я особенно рад, что видел Вас в роли, которая наряду со многими другими образами мирового вымысла выражает чудесную и победительную силу детской, покорной обстоятельствам и верной себе чистоты... Мне та сила дорога в её угрожающей противоположности той, тоже вековой, лживой и трусливой, низкопоклонной придворной стихии, нынешних форм которой я не люблю до сумасшествия...».

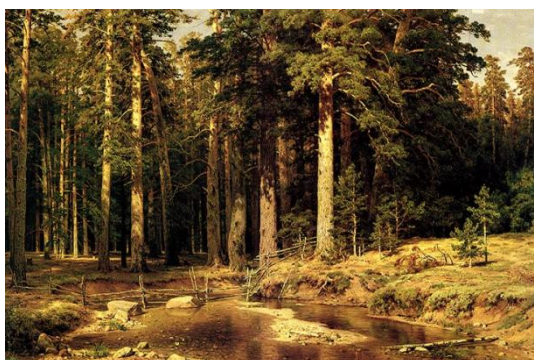
Задание №2. (40 баллов)

1. По каким принципам можно сгруппировать (систематизировать) восемь изображений? Назовите принципы и укажите рядом с каждым из них номера изображений, которые войдут в группу.

2. Назовите авторов и названия картин.



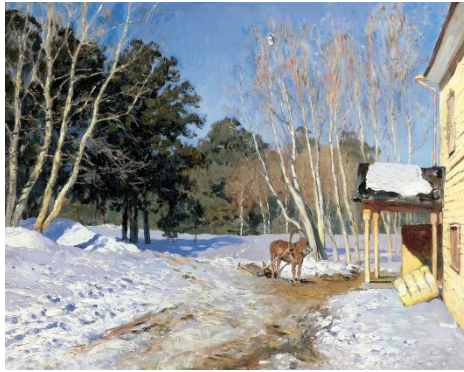
1.



2.



3.



4.



5.



6.



7.



8.

Ответ на вопрос 1.

6. Оттиск с гравировальной доски, являющийся станковым производением художественной графики, печатается с доски, которую гравировал сам художник, часто он же делает оттиски.

7. Вид изобразительного искусства, использующий в качестве основных изобразительных средств линии, штрихи, пятна и точки.

Задание № 4. (40 баллов)

Назовите архитектурные объекты, их функции и по возможности место положения, принадлежность к конфессиональной культуре.



1.



2.



3.



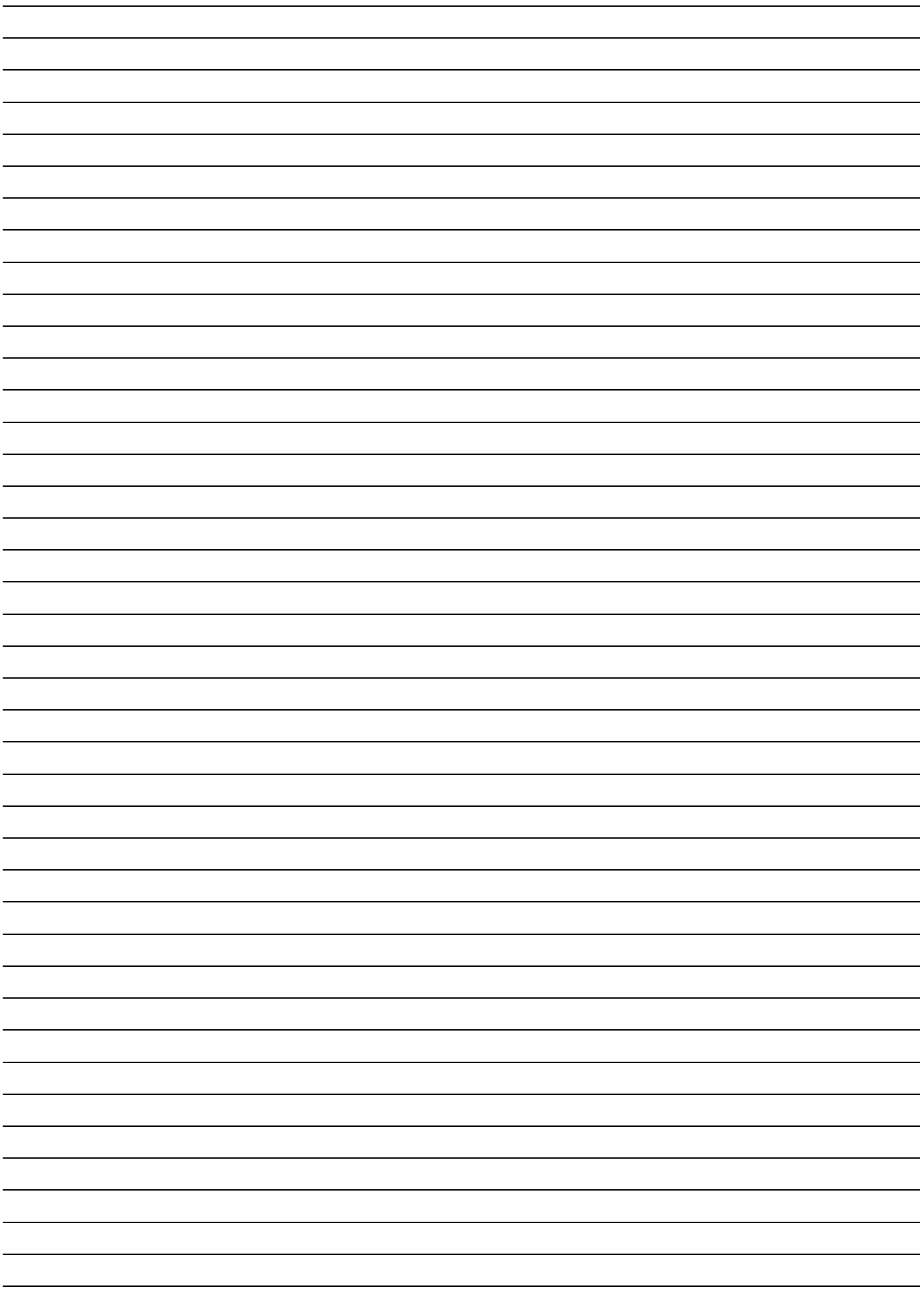
4.



5.



6.



Задание № 5. (40 баллов)

Назовите архитектурные объекты, их меняющиеся в истории функции и, если возможно, место положения.



1.



2.



3.



4.



5.



6.

Задание №6. (34 балла)



1. Какие виды и направления изобразительного искусства, на Ваш взгляд, важны для создания почтовой марки? Выберите из предложенных (поставьте галочки).

1). скульптура		4). графика		7). искусство плаката	
----------------	--	-------------	--	-----------------------	--

2). резьба по камню		5). татуировка			
3). живопись		6). мультипликация			

2. Выбранные виды соотнесите с предложенными рядами их особенностей. Дайте ответ в формате *1 в, 5 а* и т.п.

а). контурная линия, штрих, пятно, точки;

б). выразительное композиционное и цветовое решение, сочетание цветовых оттенков;

в). контрастирующие цвета, фактурность с целью привлечения внимания, броскость, лаконичность, сжатость выражения мысли, пластический знак, тяготеющий к обобщенности и ритмизации формы.

3. Какие образы-символы Вы использовали бы при оформлении марки, посвященной 60-летию первого полета человека в космос? Опишите замысел своей композиции и объясните свой выбор образов-символов.

4. К какой из предложенных композиций Ваш замысел ближе и почему?

Задание № 7. (40 баллов)

Выберите и впишите авторов одноименных произведений, заполните таблицу:

Ж. Бизе	М.П. Мусоргский	Л.Н. Толстой	Ф. Шуберт
И.-В. Гете	А.Н. Островский	А.И. Хачатурян	Р. Щедрин
Р. Джованьоли	С.С. Прокофьев	П.И. Чайковский	
П. Мериме	А.С. Пушкин	У. Шекспир	
В.А. Моцарт	Н.А. Римский-Корсаков	Ф. Шопен	

Название	Поэт, писатель	Композитор
«Кармен»		
«Ромео и Джульетта»		
«Лесной царь»		
«Золотой петушок»		

«Евгений Онегин»		
«Война и мир»		
«Снегурочка»		
«Руслан и Людмила»		
«Борис Годунов»		
«Спартак»		