



Федеральное государственное бюджетное образовательное учреждение высшего образования
«Российский государственный гидрометеорологический университет»

Задания заключительного этапа олимпиады РГГМУ по географии «Земля – наш общий дом!» 2023/24 учебный год

7-8 класс

Утверждаю
Председатель методической комиссии

О.В Хаймина

«10» марта 2023 год

Уважаемые участники олимпиады! Перед вами задания заключительного этапа олимпиады РГГМУ по географии «Земля – наш общий дом!».

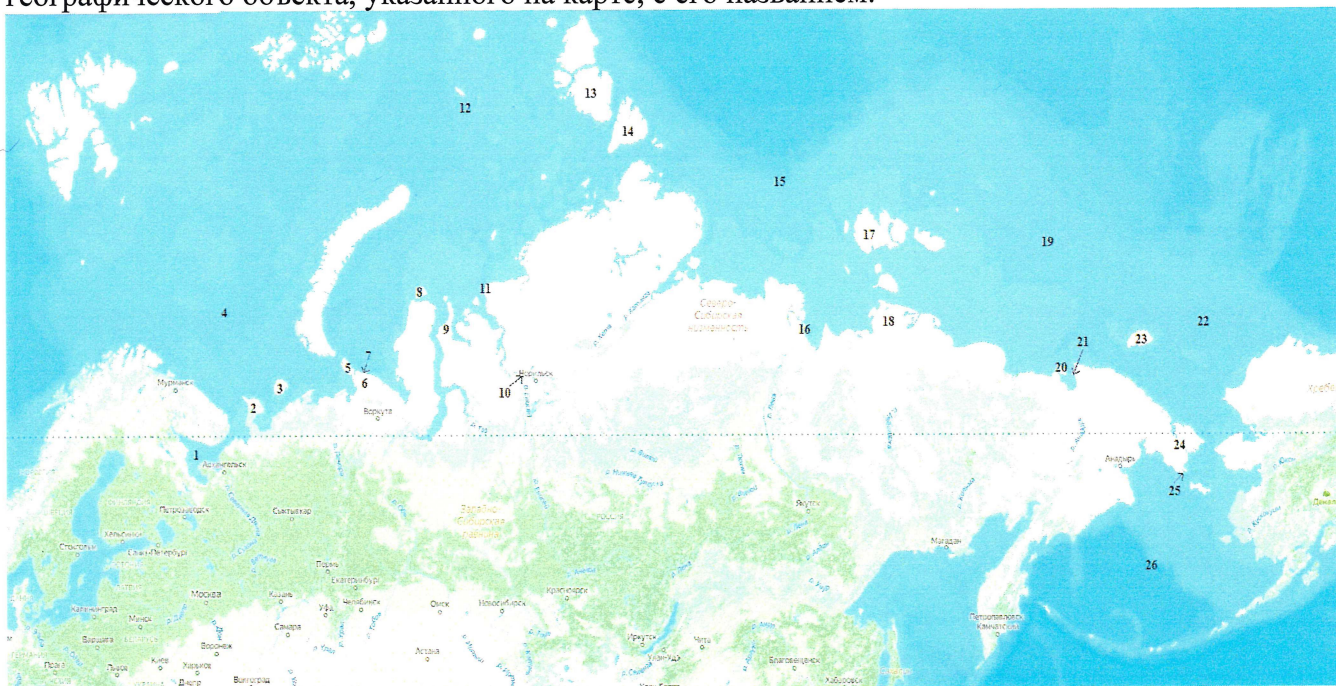
Задания адресованы участникам классов 7-8 классов.

Продолжительность заключительного этапа – 2 астрономических часа (120 минут).

Желаем удачи!


Задание №1

Представьте, что вы находитесь на ледоколе, который следует по маршруту Северного Морского Пути из Архангельска до Анадыря. Сопоставьте номер географического объекта, указанного на карте, с его названием.



Список географических объектов

Восточно-Сибирское море, Порт Певек, Остров Вайгач, Полуостров Канин, Море Лаптевых, Порт Дудинка, Остров Котельный, Полуостров Явай, Белое море, Порт Тикси, Остров Врангеля, Югорский полуостров, Баренцево море, Порт Диксон, Остров Октябрьской революции, Чукотский полуостров, Чукотское море, Порт Амдерма, Остров Айон, Полуостров Широкостан, Карское море, Порт Провидения, Остров Большевик, Берингово море, Остров Колгуев, Остров Белый

	Федеральное государственное бюджетное образовательное учреждение высшего образования «Российский государственный гидрометеорологический университет»	
	Задания заключительного этапа олимпиады РГГМУ по географии «Земля – наш общий дом!» 2023/24 учебный год	7-8 класс

Задание №2

Составьте маршрут водного пути из Санкт-Петербурга в Ростов-на-Дону, расположив последовательно 23 названия водных объектов, по которым он пройдет. Водные объекты, названия которых допускается использовать при ответе: реки, озера, моря, океаны, водохранилища, проливы и каналы.

При оценке ответа на вопрос учитывается правильная последовательность.

№ п/п	Морской путь 1	Морской путь 2	Речной путь
	Санкт-Петербург	Санкт-Петербург	Санкт-Петербург
23			
	Ростов-на-Дону	Ростов-на-Дону	Ростов-на-Дону

Задание №3

Перед вами стоит задача оценки качества воды в реке, находящейся под воздействием антропогенного объекта. Ранее эта река не была исследована.

- 1) Опишите ваши действия на подготовительном этапе.
- 2) Как выбрать точки наблюдения?
- 3) Какие параметры необходимо исследовать?

Задание №4

Геологическое строение территории представлено на геологическом разрезе.





Федеральное государственное бюджетное образовательное
учреждение высшего образования
«Российский государственный гидрометеорологический университет»

Задания заключительного этапа олимпиады РГГМУ по
географии «Земля – наш общий дом!» 2023/24 учебный год

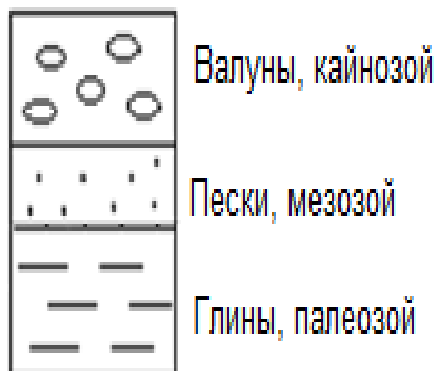
7-8 класс

Запишите ответы на следующие вопросы:

1. До какой глубины следует копать пожарный водоем на такой территории? Поясните, почему.
2. До какой глубины нужно копать колодец для нецентрализованного водоснабжения на такой территории? Поясните, почему.
3. Будет ли при кипячении колодезной воды образовываться на чайнике накипь? Поясните, почему.
4. Можно ли на этой территории использовать для питья воду, полученную с глубины 3,8 м? Поясните, почему.

Задание №5

В береговом обрыве обнажаются осадочные горные породы морского происхождения.



Ответьте на вопросы:

1. Как менялась глубина моря на протяжении палеозоя – кайнозоя (уменьшалась/увеличивалась/не изменялась)? Поясните, почему.
2. В какую геологическую эру (в палеозое/в мезозое/в кайнозое) волнение не достигало морского дна? Поясните, почему.

Задание №6

В таблицах представлены среднеемесячные значения температуры воздуха и количества осадков за каждые 5 лет периода 1990-2019 год.

Температура воздуха

месяц	Пятилетний период					
	1990-1994	1995-1999	2000-2004	2005-2009	2010-2014	2015-2019



Федеральное государственное бюджетное образовательное
учреждение высшего образования
«Российский государственный гидрометеорологический университет»

Задания заключительного этапа олимпиады РГГМУ по
географии «Земля – наш общий дом!» 2023/24 учебный год

7-8 класс

Январь	-38.3	-36.8	-38.1	-37.6	-37.9	-35.0
Февраль	-34.1	-31.2	-33.9	-35.1	-33.5	-31.4
Март	-19.3	-22.6	-18.7	-18.6	-18.9	-16.0
Апрель	-5.6	-5.2	-4.3	-3.0	-2.9	-2.0
Май	7.8	7.1	7.1	8.5	9.8	8.0
Июнь	15.8	17.5	15.7	18.0	17.4	17.4
Июль	18.8	19.9	20.4	19.0	20.8	19.5
Август	15.4	15.5	15.4	15.7	16.1	16.1
Сентябрь	5.8	5.6	6.0	7.3	5.8	6.6
Октябрь	-6.2	-6.9	-8.9	-6.2	-6.7	-6.0
Ноябрь	-28.4	-26.7	-25.8	-25.3	-25.6	-25.4
Декабрь	-37.4	-37.5	-38.8	-35.8	-35.5	-36.3

Количество осадков мм/месяц

месяц	Пятилетний период					
	1990-1994	1995-1999	2000-2004	2005-2009	2010-2014	2015-2019
Январь	9	10	8	11	7	11
Февраль	7	13	8	4	8	11
Март	7	7	6	10	4	5
Апрель	3	10	6	8	9	9
Май	28	10	20	20	22	22
Июнь	38	44	22	16	31	28
Июль	52	34	42	47	45	30
Август	16	37	25	69	39	38
Сентябрь	31	41	26	32	27	29
Октябрь	19	20	11	23	22	14
Ноябрь	16	14	17	20	19	15
Декабрь	12	11	8	6	8	11

Выполните следующие задания:

1. Составьте графическую климатограмму.
2. Определите, к какому типу климата относится климат представленного города.
3. Укажите, в каком регионе находится данный город и предположите, что это за город.

Задание № 7

На рисунке представлено распределение температуры поверхности Баренцева моря и состояние его ледового покрова в марте этого года.

Что определяет такое распределение характеристик?

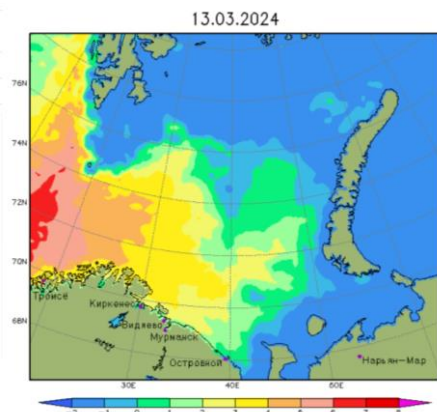
Как располагалась в прошлом XX веке средняя многолетняя граница льдов в марте относительно изображенной на карте, и почему?



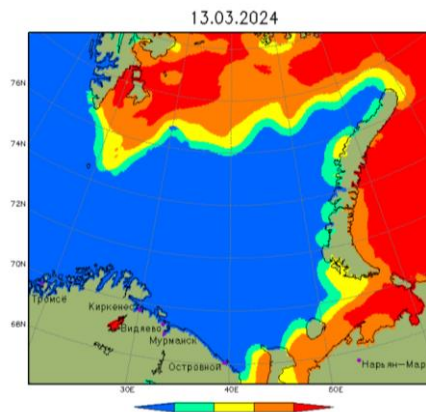
Федеральное государственное бюджетное образовательное
учреждение высшего образования
«Российский государственный гидрометеорологический университет»

Задания заключительного этапа олимпиады РГГМУ по
географии «Земля – наш общий дом!» 2023/24 учебный год

7-8 класс



А) Цветовыми градациями показана температура морской поверхности в градусах.



Б) Цветовыми градациями показана доля морской поверхности, занятой льдом (0 баллов - чистая вода, 10 баллов - сплошной лед)

Рис. Температура поверхности Баренцева моря (А) и состояние его ледового покрова (Б) на 13 марта 2024 года. Карты построены в Гидрометцентре России [<https://meteoinfo.ru/>]

Задание №8

Норвегия занимает лидирующую позицию в одном из направлений морской хозяйственной деятельности, чему способствовало ее физико-географическое положение. Что это за направление? Какие именно особенности физико-географического положения Норвегии способствовали развитию этого направления?